

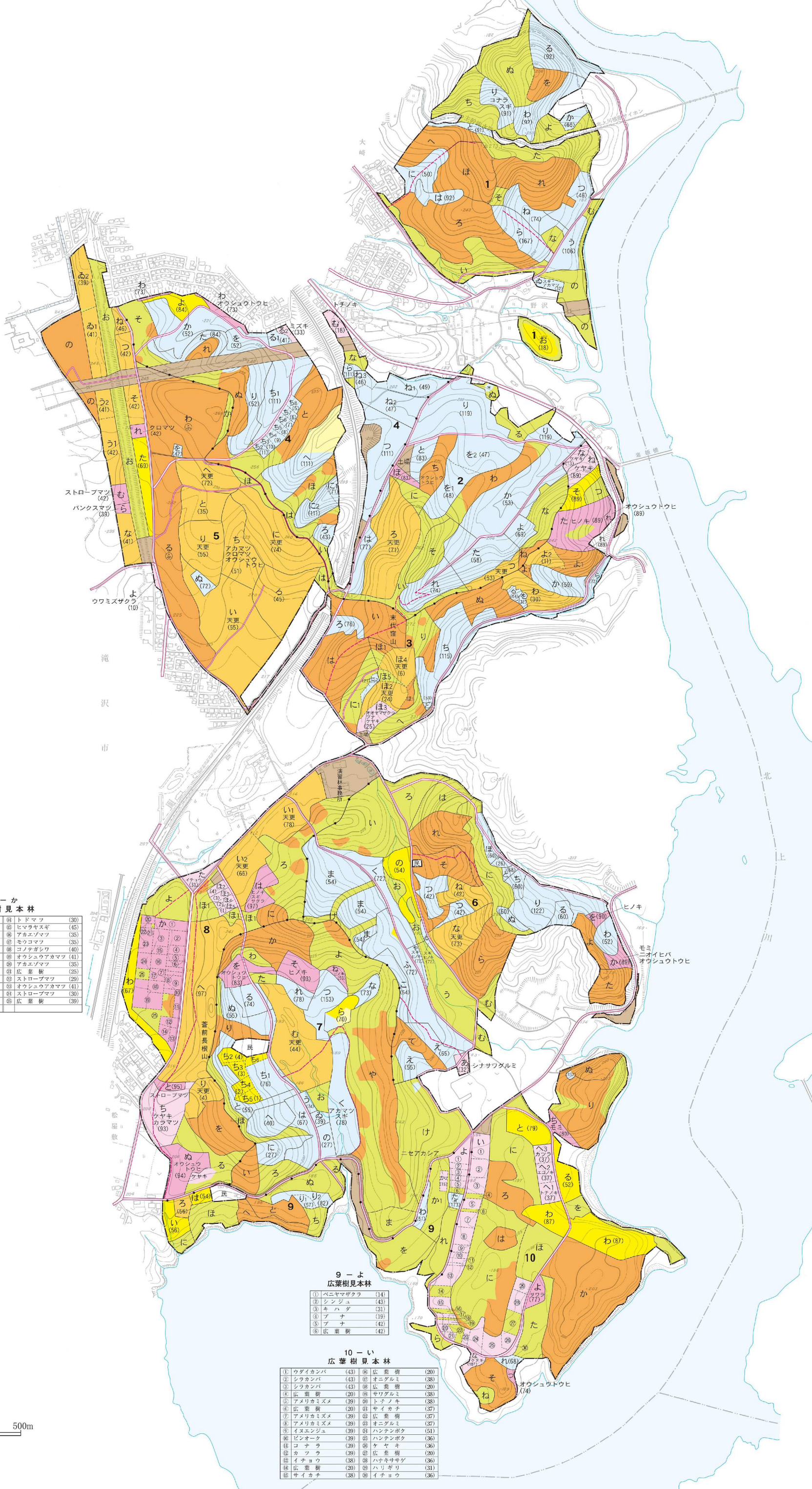


凡 例

- アカマツ林
- コナラ林
- スギ林
- アカマツ林
- カラマツ林
- その他針葉樹林
- 広葉樹林
- 伐採跡地
- 除地
- 演習林界
- 林班界
- 小班界
- 作業林道
- 作業路・歩道
- い (23)

天然林

人工林



8-か 針葉樹見本林

① オウシュウカラマツ (99)	① トドマツ (30)
② スクミヤクマツ (46)	② ヒマヤキスギ (45)
③ 赤松 (41)	③ アカエゾマツ (35)
④ パンクスマツ (99)	④ モウコマツ (35)
⑤ ニオイヒバ (56)	⑤ コノチガシワ (40)
⑥ リギダマツ (71)	⑥ オウシュウアカマツ (41)
⑦ メタセコイヤ (53)	⑦ アカエゾマツ (35)
⑧ ストロブマツ (46)	⑧ 広葉樹 (25)
⑨ リギダマツ (46)	⑨ ストロブマツ (29)
⑩ オウシュウアカマツ (46)	⑩ オウシュウアカマツ (41)
⑪ カナダトウヒ (30)	⑪ ストロブマツ (30)
⑫ ママスギ (46)	⑫ 広葉樹 (39)
⑬ ゲイマツ (30)	

9-よ 広葉樹見本林

① ベニヤマザクラ (14)
② シンジュ (43)
③ キハダ (31)
④ ブナ (19)
⑤ ブナ (42)
⑥ 広葉樹 (42)

10-い 広葉樹見本林

① ウダイカンバ (43)	⑥ 広葉樹 (20)
② シラカンバ (43)	⑦ オニグルミ (37)
③ シラカンバ (43)	⑧ 広葉樹 (20)
④ 広葉樹 (20)	⑨ サワグルミ (38)
⑤ アメリカミズメ (39)	⑩ トチノキ (38)
⑥ 広葉樹 (20)	⑪ サイカチ (37)
⑦ アメリカミズメ (39)	⑫ 広葉樹 (37)
⑧ アメリカミズメ (39)	⑬ オニグルミ (37)
⑨ イヌエンジュ (39)	⑭ ハンテシボク (51)
⑩ ヒノキ (39)	⑮ ハンテシボク (36)
⑪ コナラ (39)	⑯ キヤキ (36)
⑫ カワラ (39)	⑰ 広葉樹 (20)
⑬ イチヨウ (38)	⑱ ハナキササゲ (36)
⑭ 広葉樹 (20)	⑲ ハリギリ (31)
⑮ サイカチ (38)	⑳ イチヨウ (36)

