



東京大学
THE UNIVERSITY OF TOKYO

UTokyo
Biotechnology
Research Center

東京大学

生物生産工学研究センター
微生物膜輸送工学(発酵研究所) 寄付研究部門

開設記念式典およびシンポジウム

微生物膜輸送の 機能的理解と 応用に向けて

2018

12/19

[水] 14:00~

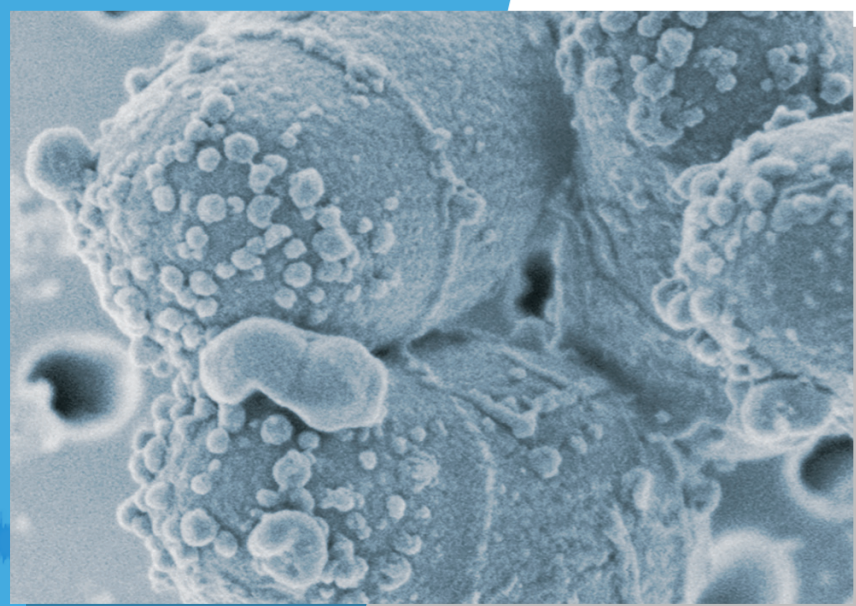
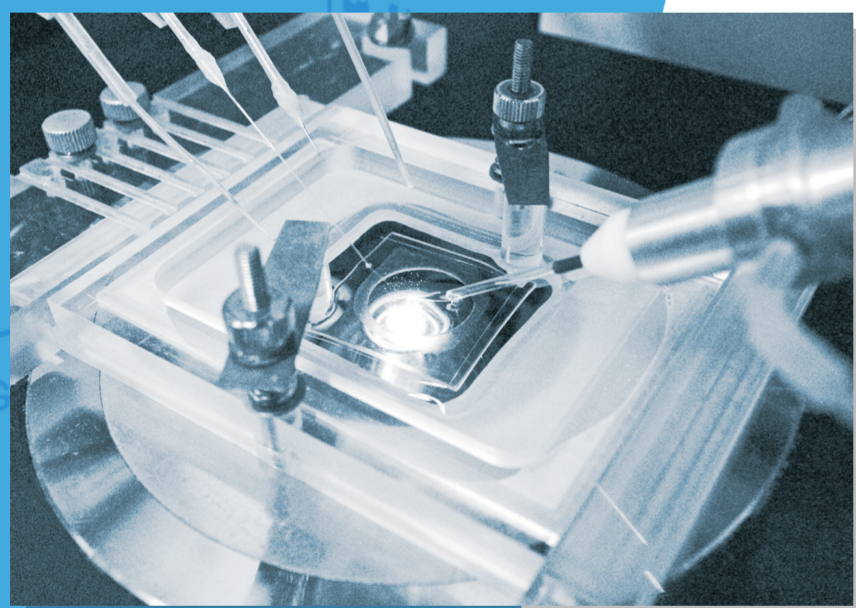
場所

東京大学農学部
弥生講堂・一条ホール
(東京都文京区弥生1-1-1)

参加申込
不要

参加費
無料

50 pA



program

- 14:00~14:30 センター長挨拶 妹尾 啓史 / 東京大学生物生産工学研究センター長 教授
 研究科長挨拶 丹下 健 / 東京大学大学院農学生命科学研究科長 教授
 感謝状贈呈
 来賓挨拶 樽井 直樹 / 公益財団法人発酵研究所 常務理事
 来賓挨拶 別府 輝彦 / 東京大学 名誉教授
 寄付研究部門教員紹介 西山 真 / 東京大学生物生産工学研究センター 教授・寄付部門世話人
- 14:30~15:00 Boris Martinac / Victor Chang Cardiac Research Institute
 Evolutionary specialization of the *Corynebacterium glutamicum* MscCG mechanosensitive channel in fine-tuning of compatible solute accumulation and export
 座長 古園 さおり / 東京大学生物生産工学研究センター 特任准教授
- 15:00~15:30 濡木 理 / 東京大学大学院理学系研究科
 細胞体積を調節するアニオンチャネルのクライオ電顕解析
 座長 伏信 進矢 / 東京大学大学院農学生命科学研究科 教授
- 15:30~16:00 五味 勝也 / 東北大学大学院農学研究科
 麹菌のトランスポーター研究事始め
 座長 堀内 裕之 / 東京大学大学院農学生命科学研究科 教授
- 16:00~16:20 休憩
- 16:20~16:50 伊藤 久生 / 味の素株式会社 バイオ・ファイン研究所
 アミノ酸発酵と膜輸送 -L-システイン発酵を例として-
 座長 石井 正治 / 東京大学大学院農学生命科学研究科 教授
- 16:50~17:20 和地 正明 / 東京工業大学生命理工学院
 透過障壁としてのコリネ型細菌の細胞表層構造の解析
 座長 野尻 秀昭 / 東京大学生物生産工学研究センター 教授
- 17:20~17:40 川崎 寿 / 東京大学生物生産工学研究センター 特任教授
 電気生理の手法で見えてくる新たな微生物膜機能とその応用
 座長 尾仲 宏康 / 東京大学大学院農学生命科学研究科 特任教授
- 17:40~17:50 閉会の辞 大西 康夫 / 東京大学大学院農学生命科学研究科 教授
- 17:50~19:30 懇親会(弥生講堂アネックス セイホクギャラリー)

問い合わせ先

東京大学 生物生産工学研究センター 微生物膜輸送工学(発酵研究所) 寄付研究部門 特任教授 川崎 寿

TEL : 03-5841-5148 E-mail : ukawasaki@g.ecc.u-tokyo.ac.jp 交通 地下鉄 : 東京メトロ南北線 東大前 徒歩1分 / 東京メトロ千代田線 根津駅 徒歩8分