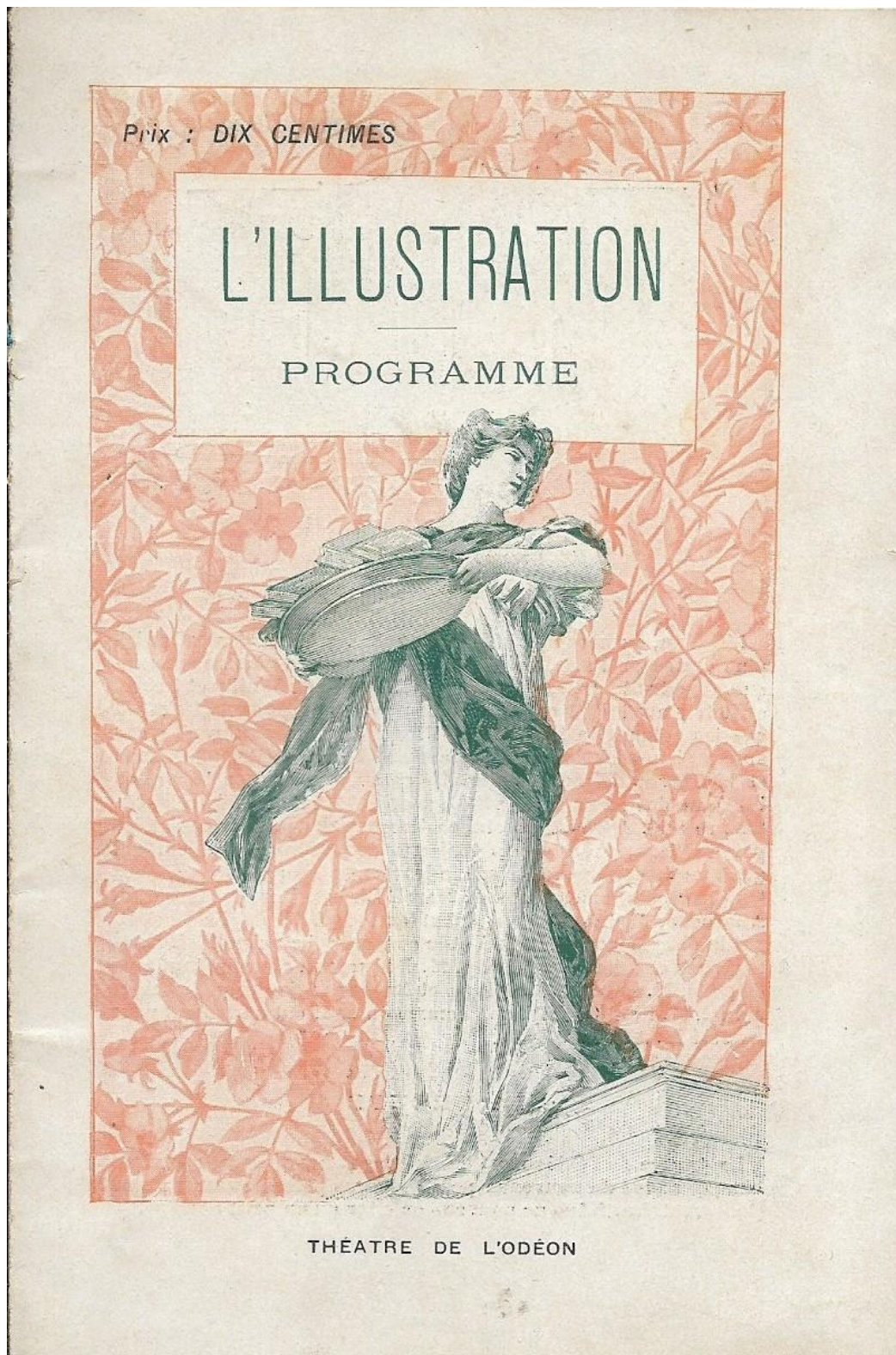
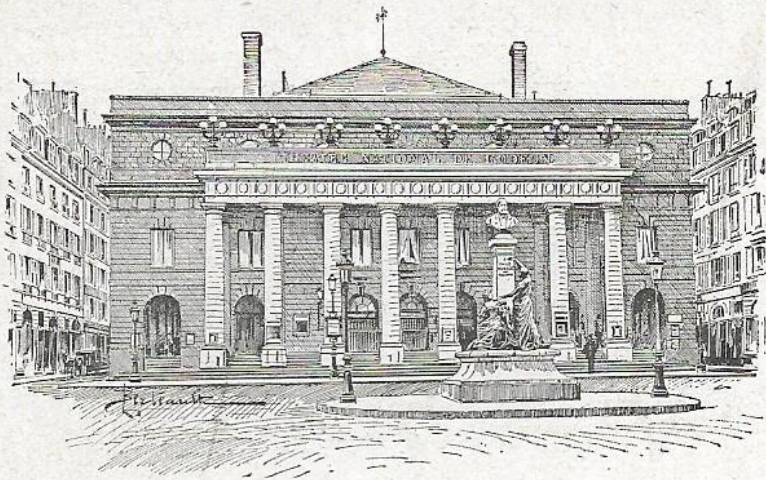


Théâtre de l'Odéon - 28 Mars 1899.

Les Truands.





Façade de l'Odéon.

L'Odéon, ou second Théâtre-Français, est une des salles les plus vastes de Paris, une des meilleures aussi comme acoustique. Construit sur les plans des architectes de Wailly et Peyre, c'est le 9 avril 1782 qu'il ouvrit ses portes au public, et c'est là que les acteurs de la Comédie-Française représentèrent, entre autres pièces célèbres, le *Mariage de Figaro*, de Beaumarchais, et le *Charles IX* de Chénier. Détruit, deux fois, en 1799 et en 1818, par des incendies, le théâtre actuel fut inauguré le 30 septembre 1819. Après des fortunes diverses, des périodes de gloire qui ne l'empêchèrent pas toujours de sombrer, l'Odéon, qui avait vu exploiter sur sa scène les genres les plus divers, sous les directions successives de Harel, Lireux, Bocage, Vizenini, Allaroche, Alphonse Royer, échut en 1856 à M. de La Rounat, qui le dirigea avec habileté et le conserva jusqu'en 1867. Nous trouvons ensuite M. de Chilly, M. Duquesnel, et enfin, tout près de nous, M. Porel, MM. Marck et Désbeaux, jusqu'au directeur actuel, M. Paul Ginisty, qui, comme on sait, eut un instant pour associé M. Anloine.

LA TROUPE

La troupe de l'Odéon est extrêmement nombreuse, recrutant chaque année de nouveaux pensionnaires parmi les lauréats du Conservatoire. Nous ne pouvons en citer qu'un petit nombre.



M^{lle} CORA LAPAR-
CERIE, née à Bor-
deaux, fut remar-
quée par Coque-
lin, dans l'*Aven-
rière* et les *Cabo-
lins*, et engagée à
l'Odéon par MM.
Antoine, et Gi-
nisty, au moment
où ils en prirent
la direction. Elle
y a joué le *Ca-
pitaine Fracasse*,
Plutus, la *Maré-
chale d'Ancre*, et
surtout *Philaster*,
où elle a obtenu
un vif succès
dans le rôle du
page Bellario. Sa
dernière création
est le rôle de Dé-

janire dans le drame antique de Louis Gallet et Camille Saint-
Saëns. S'est fait remarquer dans *Ciriope*, d'*Andromède*, Fran-
çois, de *Richelieu*, *Julia*, du *Chien de garde*, etc.

M. DECORI, a débuté, en 1882, à la Gaité, dans une reprise de
Monte-Cristo; a créé
la *Glu*, de Riche-
pin, à l'Ambigu;
l'*Inflexible*, de Pa-
rodi, à la Renais-
sance; le *Maitre*,
de Jean Jullien,
aux Nouveautés;
Miss Dollar, au Nou-
veau-Théâtre; les
Deux Patries, la
Famille Marial,
l'*As de Trèfle*, la
*Mendiant de Saint-
Sulpice*, à l'Ambigu;
a débuté brillam-
ment à l'Odéon au
commencement de
l'an dernier, dans le
rôle du *Chemineau*.



M. CORNAGLIA, né à Paris, a joué d'abord au théâtre Saint-Marcel, au théâtre de Belleville, puis en province jusqu'en 1869; engagé au Vaudeville, y crée Francet Mamaï, de l'*Arlésienne*, *Un Mari qui voisine*, etc.; passe définitivement à l'Odéon en 1880. Ses dernières créations à ce théâtre sont : Jean Poquelin père, du *Prêcheur converti*; Jacques Hauville, de l'*Angélus*; de Kermoyan, *Des Deux Sœurs*; Pierre, du *Capitaine Fracasse*.



M^{lle} CHAPELAS. — Lauréate du Conservatoire, engagée à l'Odéon, y joue les ingénues et les travestis. Dans le



répertoire elle a repris les rôles de Yvonne, du *Roman d'un Jeune Homme Pauvre*; Lucinde, du *Médecin malgré lui*, etc. Ses dernières créations sont : *Paul et Virginie*; le jeune homme, de *Pierrot concierge*; Thérèse Le Gôic, des *Deux Sœurs*; le page, de *Don Carlos*; Anna de *Halifax*; Hélios, d'*Alcyoné*; Palestro, du *Cable*; Dina, de *Marianne*, Megra, de *Philastar*, l'Innocent, de *Arlésienne*; Don José, de *Juan de Manara*, etc.

L'ILLUSTRATION

57^e
Année

PARIS :
13, RUE SAINT-GEORGES

ABONNEMENTS :
36 francs par an

THEATRE NATIONAL DE L'ODEON



M^{me} TESSANDIER. — Phot. Ogereau.

REPRÉSENTATION

DU

Mardi 28 Mars 1899

Pour éviter toute confusion
avec les nombreuses imitations
et contrefaçons, nous donnons
ci-contre le modèle du flacon
Elixir Dentifrice des Bénédictins
de Soulac.

Seuls
les Véritables
Produits Dentifrices des
Bénédictins de Soulac

portent la
Signature du
Prieur: *Dom Maguelonne B.*

Vente en Gros : **A. SEGUIN, BORDEAUX**
MAISON A PARIS : 26, Rue d'Enghien.



Spécimen des merveilleux costumes complets à **69 fr. 50**

de **HIGH-LIFE TAILOR**

17, faub. MONTMARTRE, Succursale : 112, rue RICHELIEU (au coin du boulevard)

THEATRE NATIONAL DE L'ODÉON

Mardi 28 Mars 1899

LES TRUANDS

DRAME EN CINQ ACTES, EN VERS DE M. JEAN RICHEPIN
DÉCORS NOUVEAUX DE MM. CHAPERON ET FLIS
COSTUMES DESSINÉS PAR M. PAUL STECK

MM. DECORI.....	<i>Robin Costeau.</i>
CORNAGLIA.....	<i>Jehan de Conflans.</i>
JANVIER.....	<i>Thibault.</i>
DORIVAL.....	<i>Michault.</i>
E. CÉALIS.....	<i>Hugues d'Estouteville.</i>
DAUMERIE.....	<i>Le Gouret.</i>
VALMONT.....	<i>Raguyer.</i>
DUPARC.....	<i>Un sergent.</i>
TALDY.....	<i>Premier truand.</i>
BEAUVAIS.....	<i>Deuxième truand.</i>
M ^{mes} TESSANDIER.....	<i>Marion l'Idole.</i>
LAPARCERIE.....	<i>La Mignote.</i>
CHAPELAS.....	<i>François Villon.</i>
MITZY-DALTI.....	<i>Flora.</i>
MÉRINDOL.....	<i>Un écolier.</i>
DE VILLERS.....	<i>Deuxième écolier.</i>

AMERICAN DANCING ACADEMY } 19 bis, rue Clément-Marot
Foster-Willemot } (CHAMPS-ÉLYSÉES.)

Pain Fougéron GUÉRIT le DIABÈTE
30, rue St-Augustin - Paris.

LINOLEUM INCRUSTÉ (dessins travers-) J. PÈRES (28, av. de l'Opéra)
INUSABLE (sans l'épaisseur) & DURAND (93, bd de Sébastopol.)

SULFURINE BAIN SULFUREUX
sans Odeur

possède exactement les propriétés du bain sulfureux ordinaire dit de Barèges; avec cet avantage que SANS ODEUR, n'altérant ni les métaux ni les peintures, il peut être pris CHEZ SOI et dans toutes espèces de baignoires. La **SULFURINE** adoucit la peau, lui communique une grande blancheur et une souplesse extrême.
PH. LANGLEBERT, 55, rue des Petits-Champs, Paris et principales Pharmacies.

CRÈME SIMON POUDRE
ET
Savon Simon

Merveilleux pour blanchir et adoucir la PEAU
Exiger le vrai nom : J. SIMON, Paris.

LES MEILLEURS PHOTOGRAPHES

ADOPTÉS PAR

Le Monde élégant et les Artistes dramatiques

BARY (Anc. Maison BENQUE), 33, rue Boissy-d'Anglas.

BRAUN, CLÉMENT et C^{ie}, 18, rue Louis-le-Grand.

CAMUS (Ancienne Maison CHALOT), 18, rue Vivienne.

OGEREAU, 18, boulevard Montmartre.

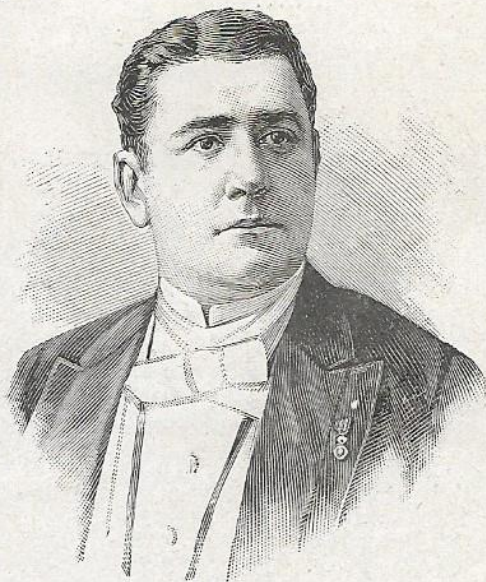
PIERRE PETIT, 31, place Cadet.

PIROU, 5, boulevard Saint-Germain.

Professeur STEBBING, 30, rue de Grammont.

WALERY, 9 bis, rue de Londres.

M. JANVIER s'est fait particulièrement remarquer dans le *Chemineau*, de Jean Richepin, où il a créé le rôle de Maître Pierre. Ses autres créations de ces derniers temps, sont les rôles : de Lampourde, du *Capitaine Fracasse*, le Franciscain, dans *Juan de Manara*, d'Edmond Haraucourt; Bardoux, de la *Promesse*; Mercure, des *Syracusaines*. A repris, dans le répertoire classique le rôle d'Hector, dans le *Joueur*, de Regnard.



M. EDOUARD CÉALIS, élève de Dupont-Vernon. Après sept ans de service militaire qu'il quitte avec le grade de sous-lieutenant, poussé par l'irrésistible vocation de théâtre, suit les cours de Dupont-Vernon, s'essaye à l'Ambigu, dans *Valmy* et une *Nuit de Noël* et débute enfin à l'Odéon dans le *Cid*, en 1894; il y crée *Fiancée*, *Rose d'automne*, *Pour la couronne*, etc., et, en dernier lieu, Désanges, des *Menottes*; Beringhen, de *Richelieu*;

M. Céalès. — Phot. Daireaux.

a repris Déageant, de la *Maréchale d'Ancre* et Brid'oison, du *Mariage de Figaro*.



M^{lle} GRUMBACH, engagée à l'Odéon, à sa sortie du Conservatoire où elle venait d'obtenir un premier prix, à débuté dans Clara Vignot, du *Fils Naturel*.

Dans le répertoire classique elle s'est fait particulièrement remarquer dans l'interprétation de *Mérope*.

Dans le répertoire moderne, citons parmi ses dernières créations : Denise Stanville,

de *l'Angelus*, M^{me} de la Chesnaie, des *Deux Sœurs*, M^{lle} Bonnard, du *Danger*, M^{me} Gauthier, de *l'Etranger*, M^{lle} Briolle, de *Sous le Joug*, Alice Morel, des *Irréguliers*.

M^{me} DEHON a repris avec succès l'année dernière le rôle de Madame Aubry, du *Roman d'un Jeune Homme pauvre*; Martine, du *Médecin malgré lui*; M^{me} Gervais, du *Fils Naturel*; M^{me} de Rouvres, de la *Maréchale d'Ancre*. Ses dernières créations sont : la duchesse d'Olivarès, de *Don Carlos*; Madame Chatelain, de la *Promesse*; Callierine, dans le *Chemineau*, de Jean Richopin, et Victoire Debienne, des *Ménottes*.

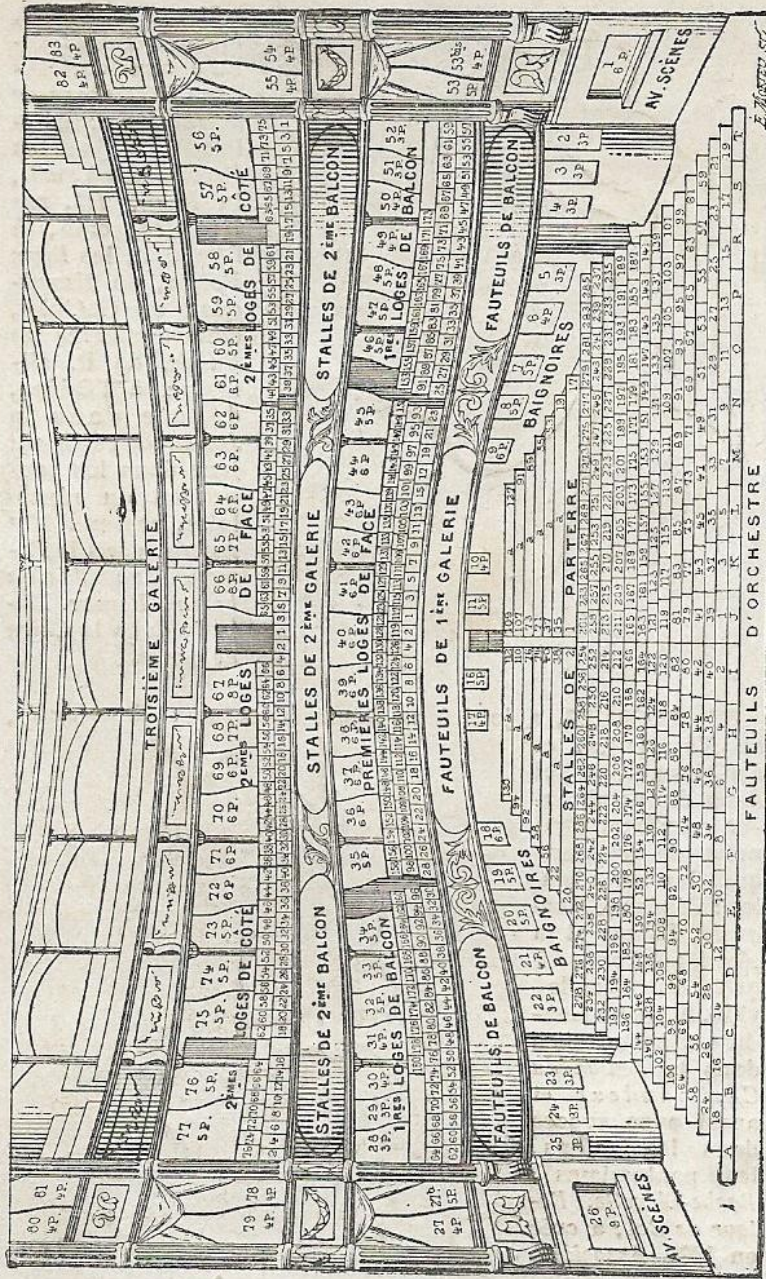




M^{me} J. FROMANT, élève de Talbot, débute aux Variétés dans le *Chapeau de paille d'Italie*; au Palais-Royal, joue les *Provinciales à Paris*, la *Boule, 115, rue Pigalle*; crée, à l'Ambigu, les *Deux Patins*, de Hennique; au Châtelet, dans *Catherine de Russie*, de P. Ginisty; à l'Odéon, débute dans le *Joueur*, de Regnard; joue dans les sottises du répertoire, reprend M^{me} Aubry, dans le *Roman d'un Jeune homme Pauvre*. Mélanie dans le *Chien de garde*.

M^{lle} CHASSAING, a joué à la Renaissance, aux Nouveautés, au Vaudeville, et au Palais-Royal dans de nombreuses créations dont nous ne citerons que les principales: *Madame Mongodin*, *Liliane* et la *Famille Pont-Biquet* au Vaudeville. A joué à Londres et à Bruxelles dans la *Statue du Commandeur* et aussi avec succès dans les salons, les pantomimes: *Barbe-Bleuette*, *Retour de Bal*; a créé en 1894, *Associés* à Déjazet.





PLAN DU THÉÂTRE NATIONAL DE L'ODÉON.