

2021年度後期 授業評価アンケート結果 <速報版> 【大学・短大】

基礎データ

- 実施期間: 2021年11月11日(木)～2022年2月7日(月)
- 対象科目: 後期に終了する科目(履修者が4名以下の授業は除く)
- 全体の回答率: $\text{回答数} / \text{回答対象総数} (\text{対象学生数} \times \text{履修科目数})$

	2020年後期	2021年後期
大学・短大科目	44.6% 22,598人/50,616人	44.2% 22,531人/50,930人
大学院科目	37.6% 47人/125人	25.3% 23人/91人

基礎データ

・開講学部ごとの回答率

開講学部	回答率
家政学部	51.6%
文芸学部	34.1%
国際学部	33.4%
看護学部	47.0%
ビジネス学部	45.6%
生活科学科	50.0%
文科	56.0%
全学共通	47.8%
大学院	25.3%
総計	44.2%

・専任/非常勤ごとの回答率

※授業代表者で算出

職名	回答率
専任	43.7%
非常勤	44.7%
総計	44.2%

※回答数／回答対象総数(対象学生数×履修科目数)

基礎データ

【設問1】

この授業を受けて、シラバスに掲げられている知識や能力を、どこまで獲得できたと感じていますか。(必須)

1. 到達目標以上(S評価相当)
2. 到達目標(A評価相当)
3. 到達目標未満～単位修得目標以上(B評価相当)
4. 単位修得目標(C評価相当)
5. 単位修得目標未満(D評価相当)

【設問2】

設問1の回答理由を具体的に記入してください。(必須)

【設問3】

授業の進め方に工夫は感じられましたか。(必須)

1. 強く感じた
2. 感じた
3. あまり感じられなかった
4. 全く感じられなかった

【設問4】

設問3の回答理由を具体的に記入してください。

【設問5】対面

授業外学修の時間(授業1回あたりの平均)はどれくらいでしたか。

※授業外学修には、予習・復習、課題・レポートの作成、作品の製作、プレゼンテーションの準備、友人等との議論PC やスマホ等で関連事項を検索した時間を含みます。(必須)

1. 3時間以上
2. 2時間以上－3時間未満
3. 1時間以上－2時間未満
4. 30分以上－1時間未満
5. 30分未満
6. 全く学修していない

【設問5】オンデマンド

この授業での毎週の学修時間(授業1回あたりの平均)はどれくらいでしたか。

※この学修時間には、オンデマンド型授業で用意された動画や資料を閲覧した時間、予習・復習、課題・レポートの作成、作品の製作、授業に関連した情報をPC やスマホ等で検索した時間など、授業に関わる全ての時間を含めてください。

(必須)

1. 5時間以上
2. 4時間以上－5時間未満
3. 3時間以上－4時間未満
4. 2時間以上－3時間未満
5. 1時間以上－2時間未満
6. 1時間未満

【設問6】

総合的に判断して、この授業は意義のあるものでしたか。（必須）

1. 大いに有意義であった
2. 有意義であった
3. やや有意義であった
4. あまり有意義でなかった
5. 全く有意義でなかった

【設問7】

その他、この授業に対するあなたの受講態度も含めて、感想や意見等を記入してください。

※オンラインでの授業の実施や、教室・スケジュールの変更等により、どのような影響があったのか上記の回答を踏まえて具体的に記入してください

※授業を担当する教員に対する個人的な攻撃(誹謗中傷など)ではなく、授業を良くしていくための感想や意見等を記入してください。

【設問8】

履修計画を立てる際や授業を理解する上で、シラバスを活用しましたか。（必須）

1. 大いに活用した
2. 活用した
3. あまり活用していない
4. 全く活用しなかった

【設問9】

設問8の回答理由を具体的に記入してください。

【設問10】

授業担当教員は、授業中に本アンケート回答の呼びかけをしていましたか。（必須）

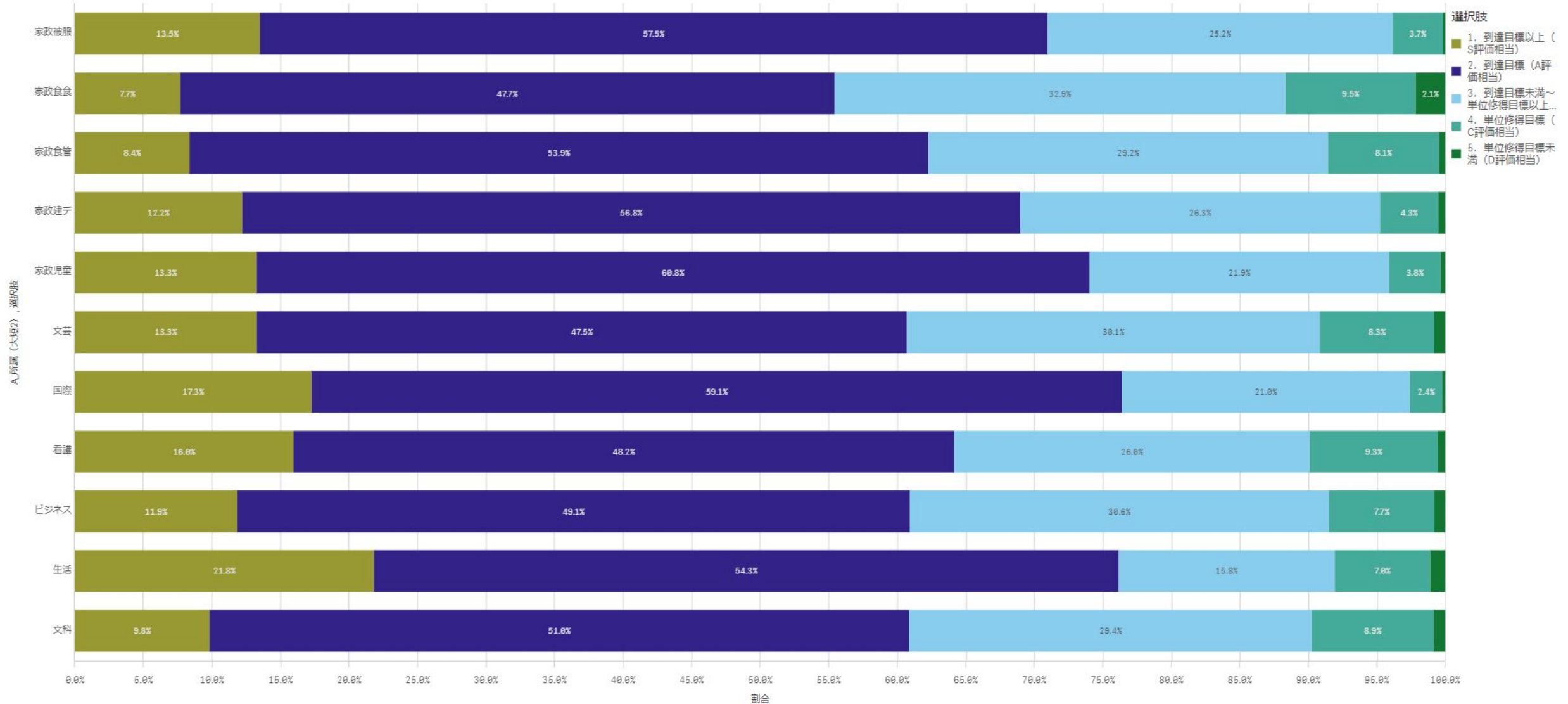
1. していた
2. していなかった

2021年度後期の集計結果

設問1. この授業を受けて、シラバスに掲げられている知識や能力を、どこまで獲得できたと感じていますか。

授業評価アンケート② (単純集計A) 2021

学部・科別

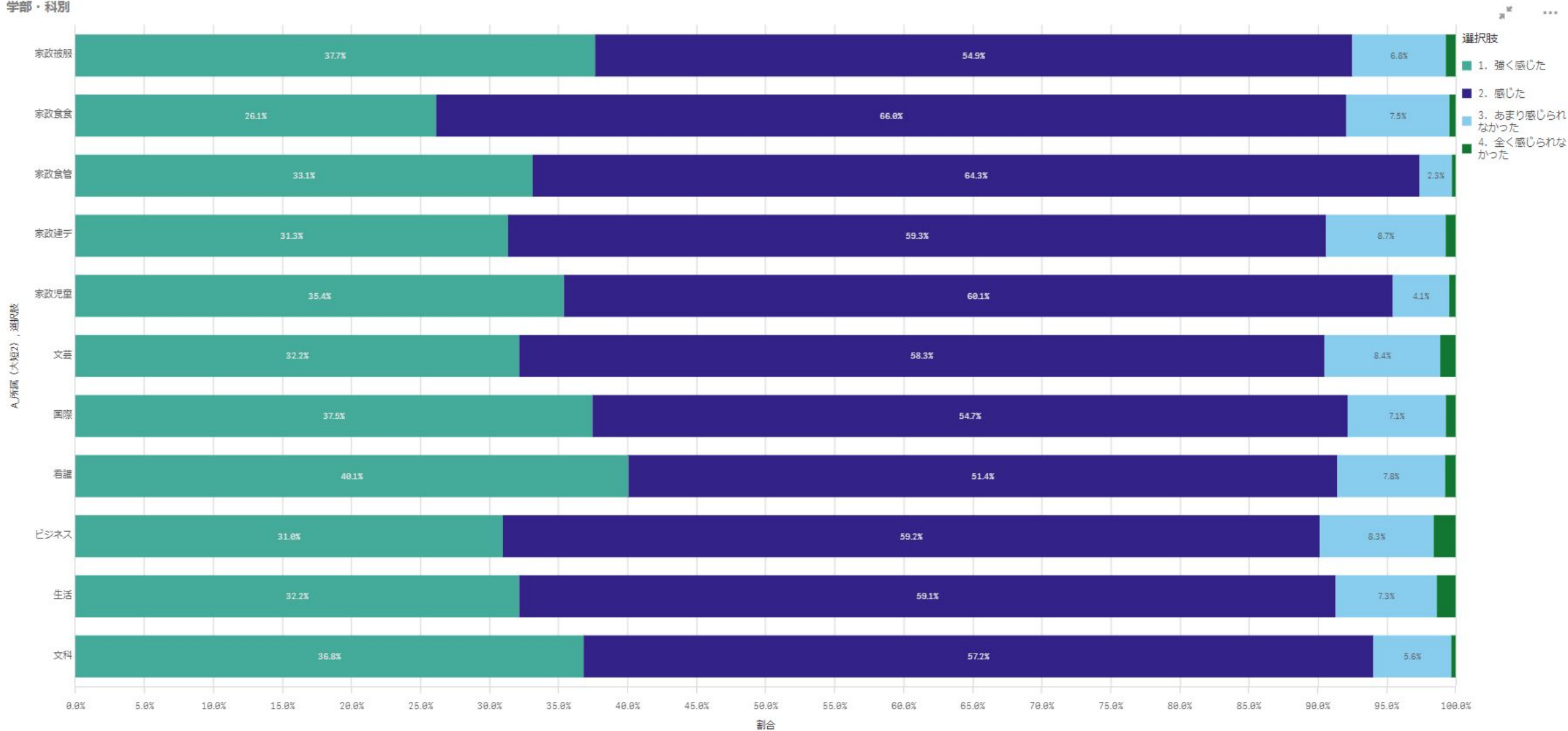


⇒5割以上の学生が「到達目標を超えた(SA以上)」と自己評価

設問3. 授業の進め方に工夫は感じられましたか。

授業評価アンケート②（単純集計A）2021

学部・科別

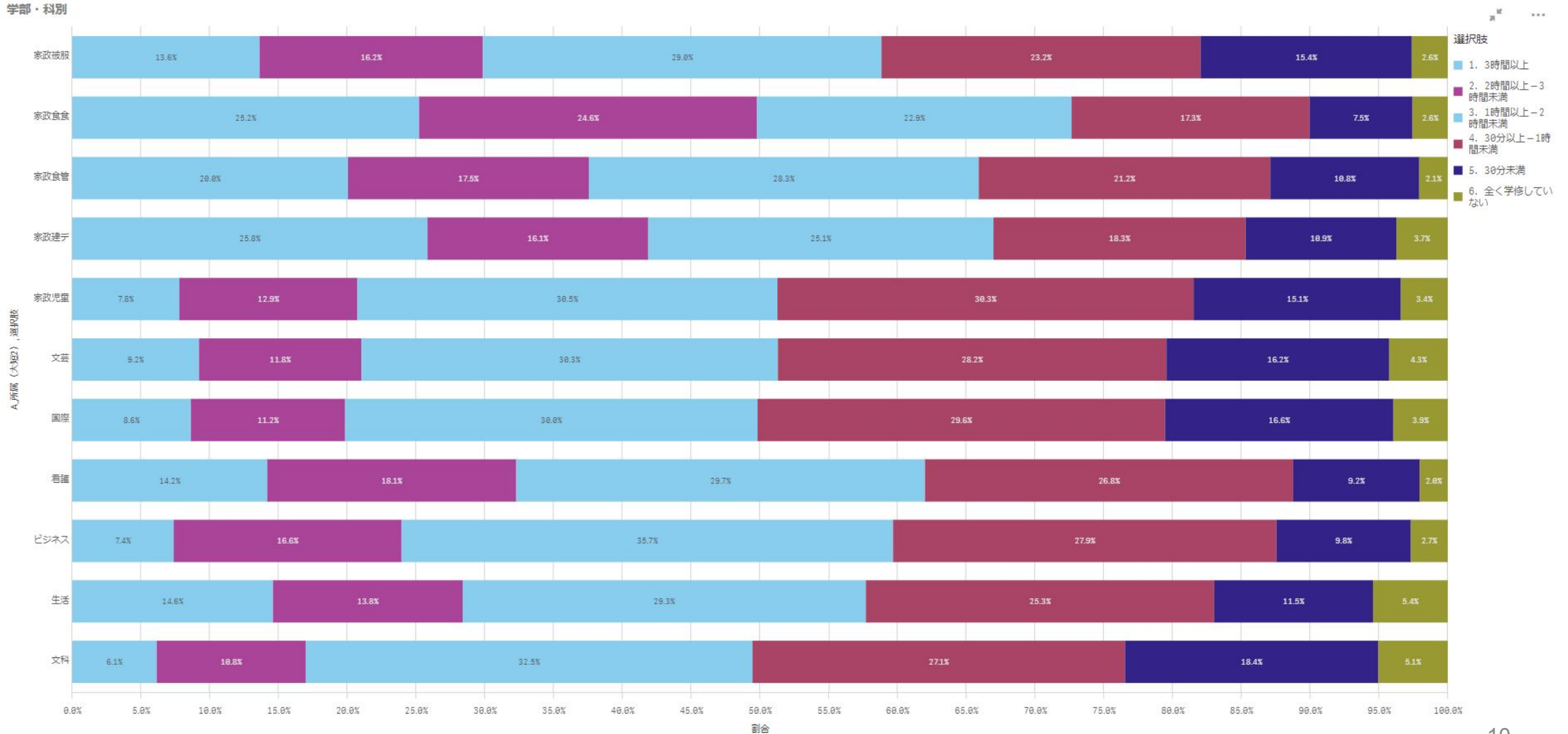


⇒9割以上の学生が「授業の進め方に工夫を感じている」

設問5. 【対面】授業外学修の時間(授業 1 回あたりの平均)はどれくらいでしたか。

※授業外学修には、予習・復習、課題・レポートの作成、作品の製作、プレゼンテーションの準備、友人等との議論、PC やスマホ等で関連事項を検索した時間を含みます。

授業評価アンケート② (単純集計A) 2021

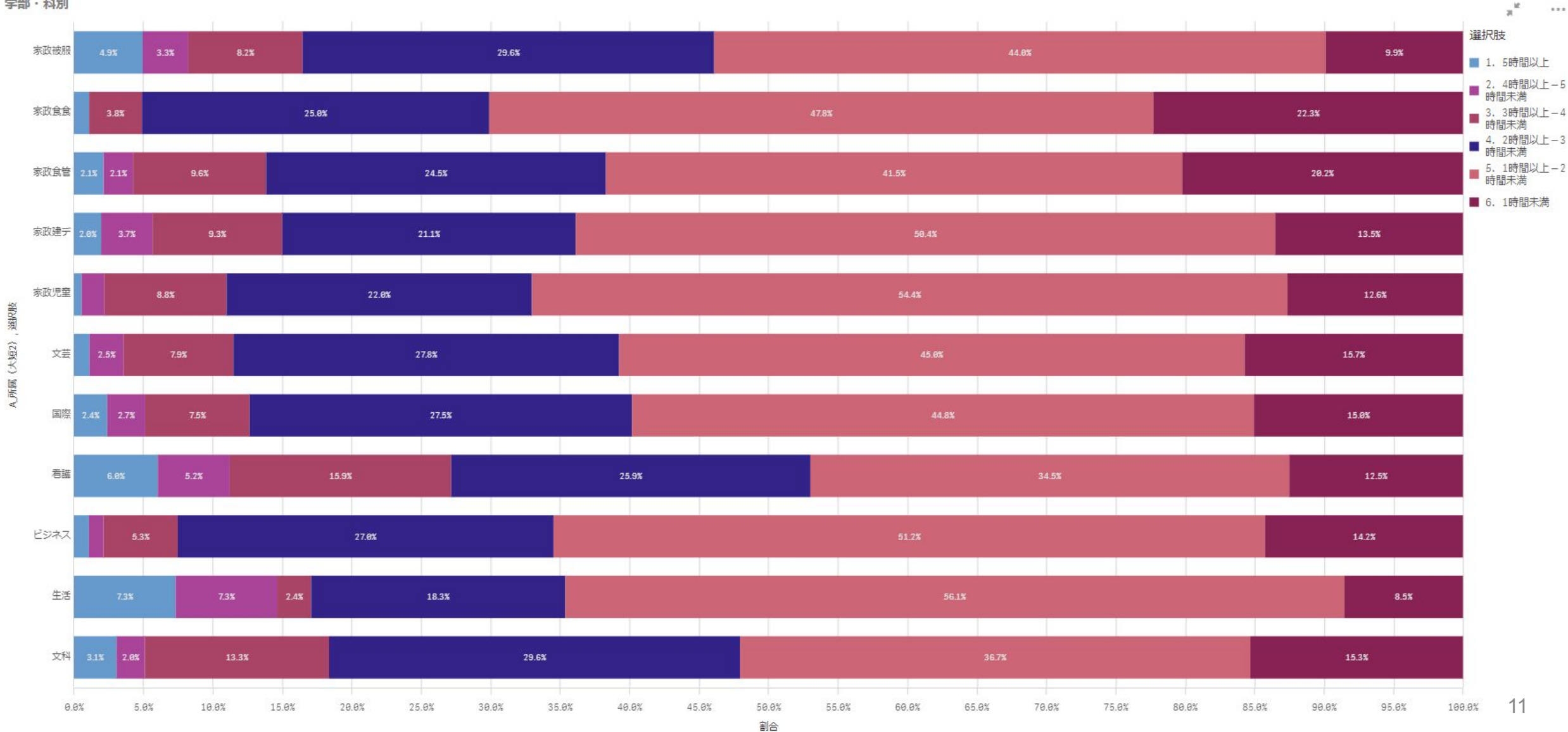


設問5. 【オンデマンド】この授業での毎週の学修時間(授業 1 回あたりの平均)はどれくらいでしたか。

※この学修時間には、オンデマンド型授業で用意された動画や資料を閲覧した時間、予習・復習、課題・レポートの作成、作品の製作、授業に関連した情報を PC やスマホ等で検索した時間など、授業に関わる全ての時間を含めてください。

授業評価アンケート② (単純集計A) 2021

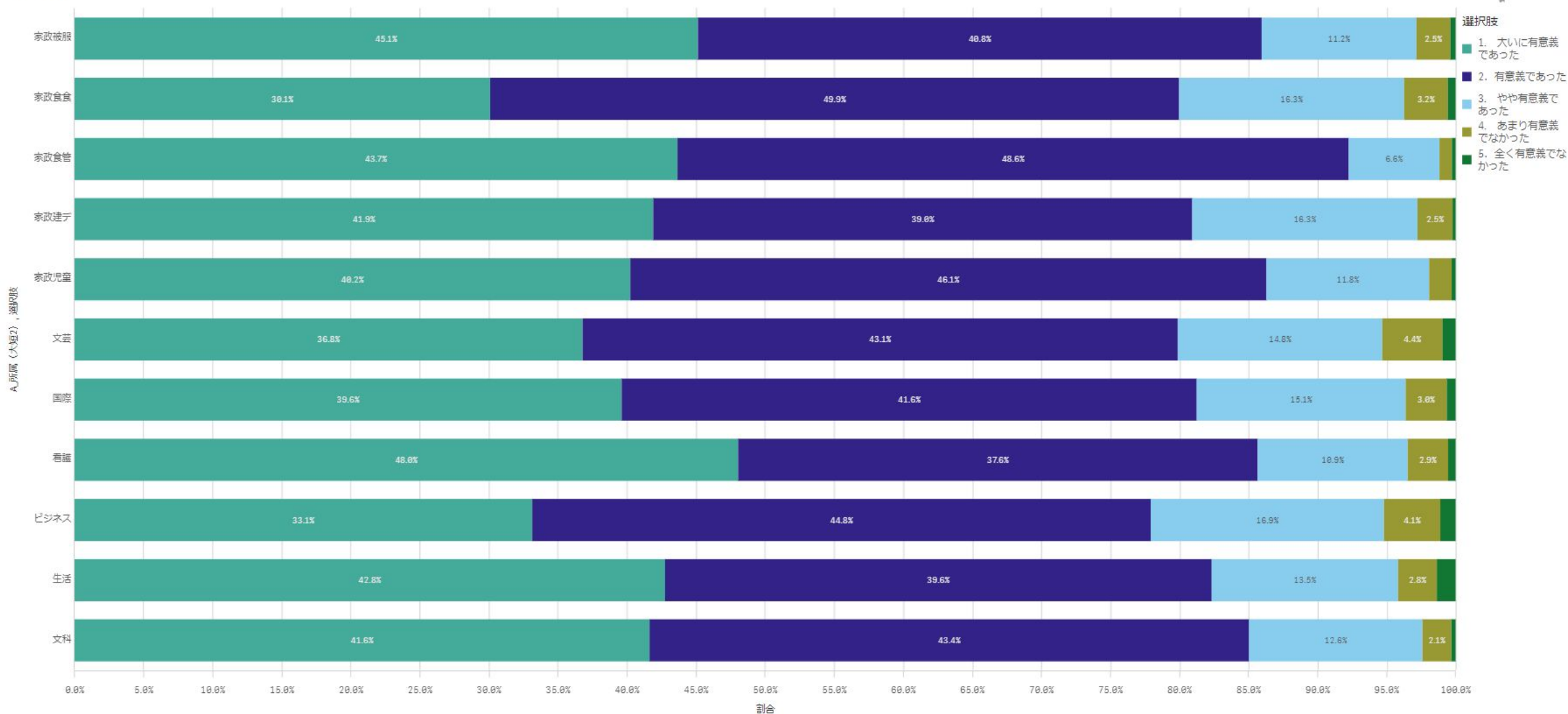
学部・科別



設問6. 総合的に判断して、この授業は意義のあるものでしたか。

授業評価アンケート③（単純集計B）2021

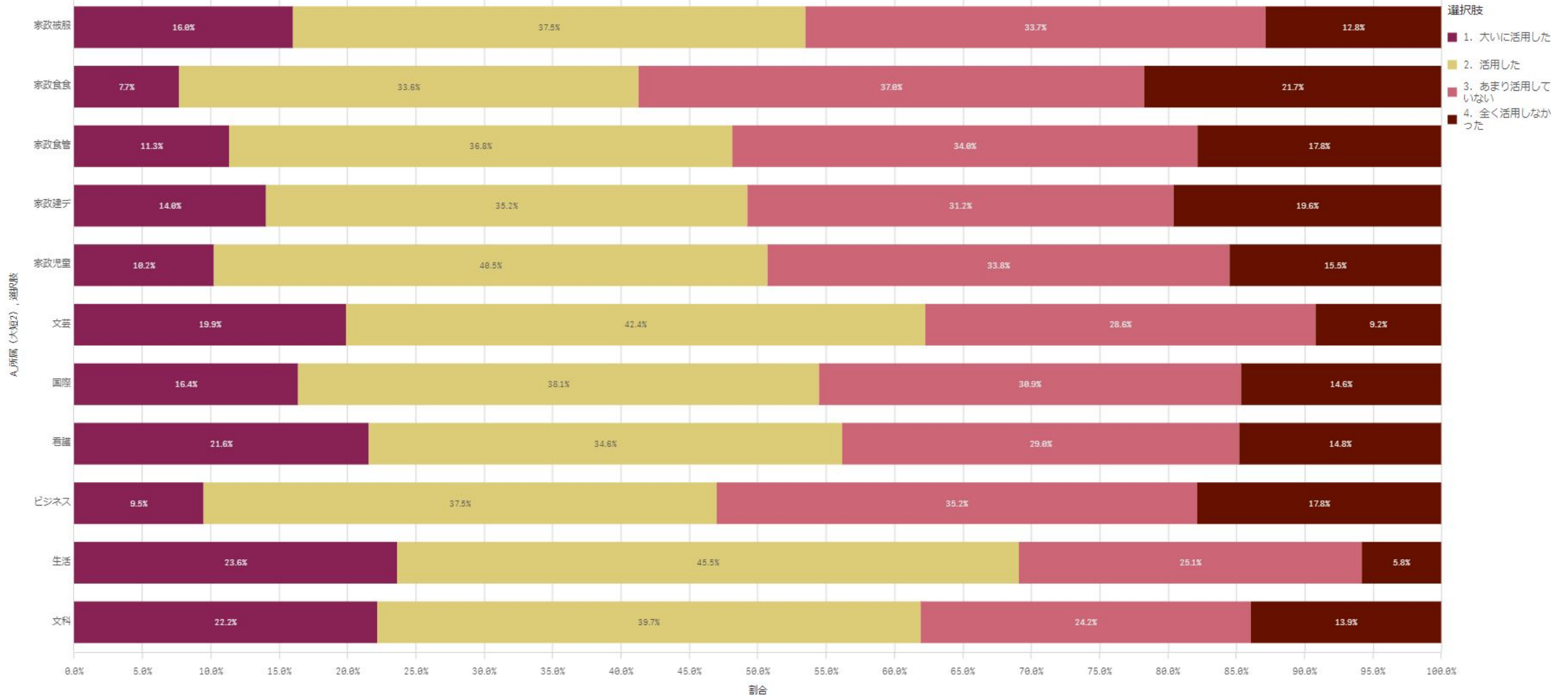
学部・科別



設問8.履修計画を立てる際や授業を理解する上で、シラバスを活用しましたか。

授業評価アンケート③（単純集計B）2021

学部・科別

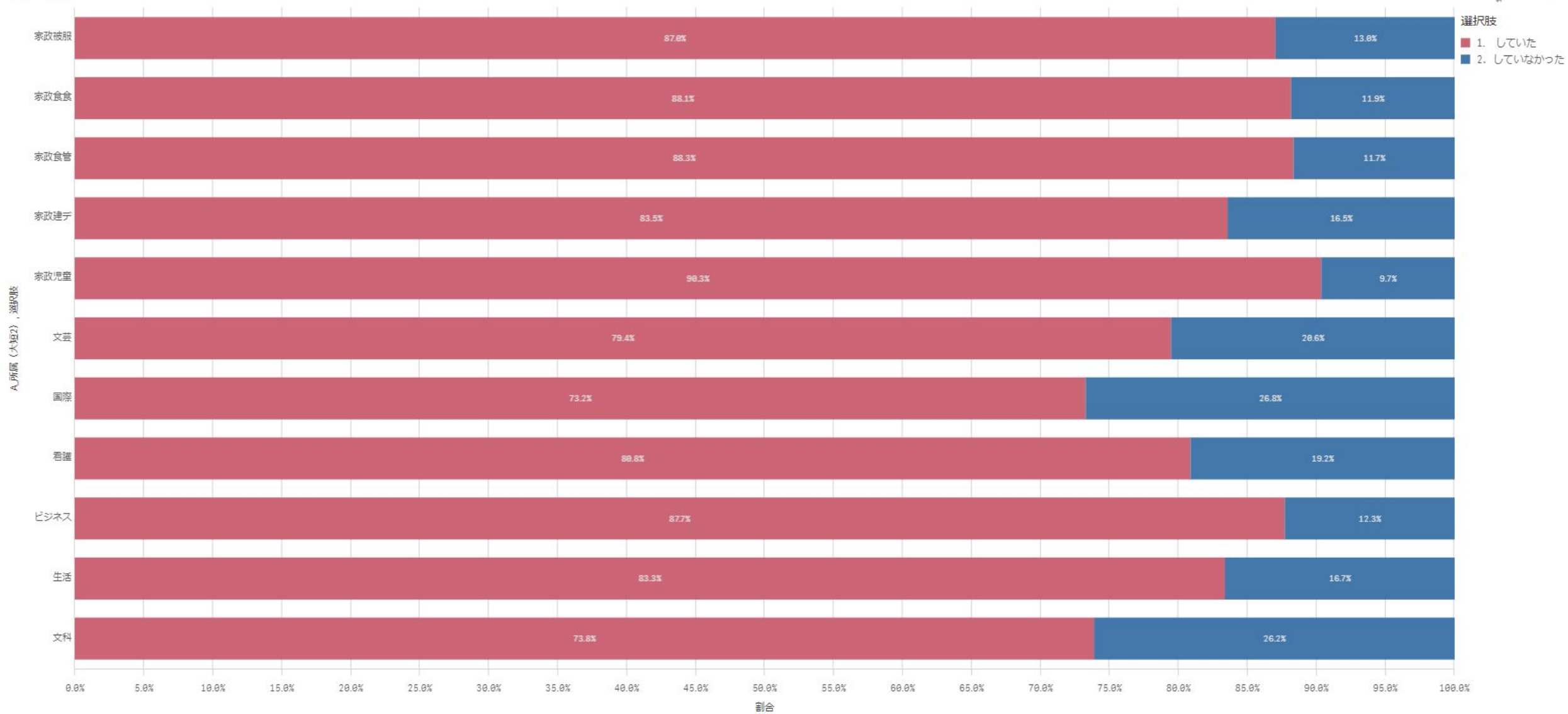


⇒約3割の学生が「あまり活用していない」と回答
 ⇒約1割の学生が「全く活用しなかった」と回答

設問10. 授業担当教員は、授業中に本アンケート回答の呼びかけをしていましたか。

授業評価アンケート③（単純集計B） 2021

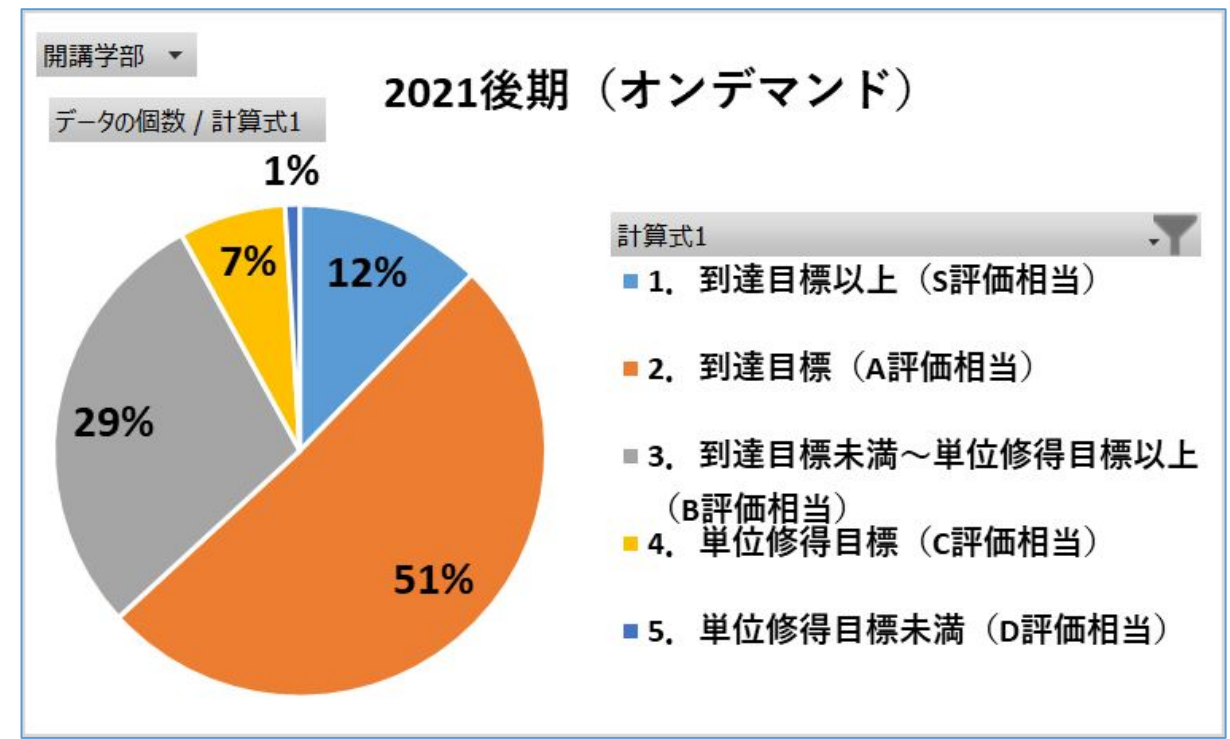
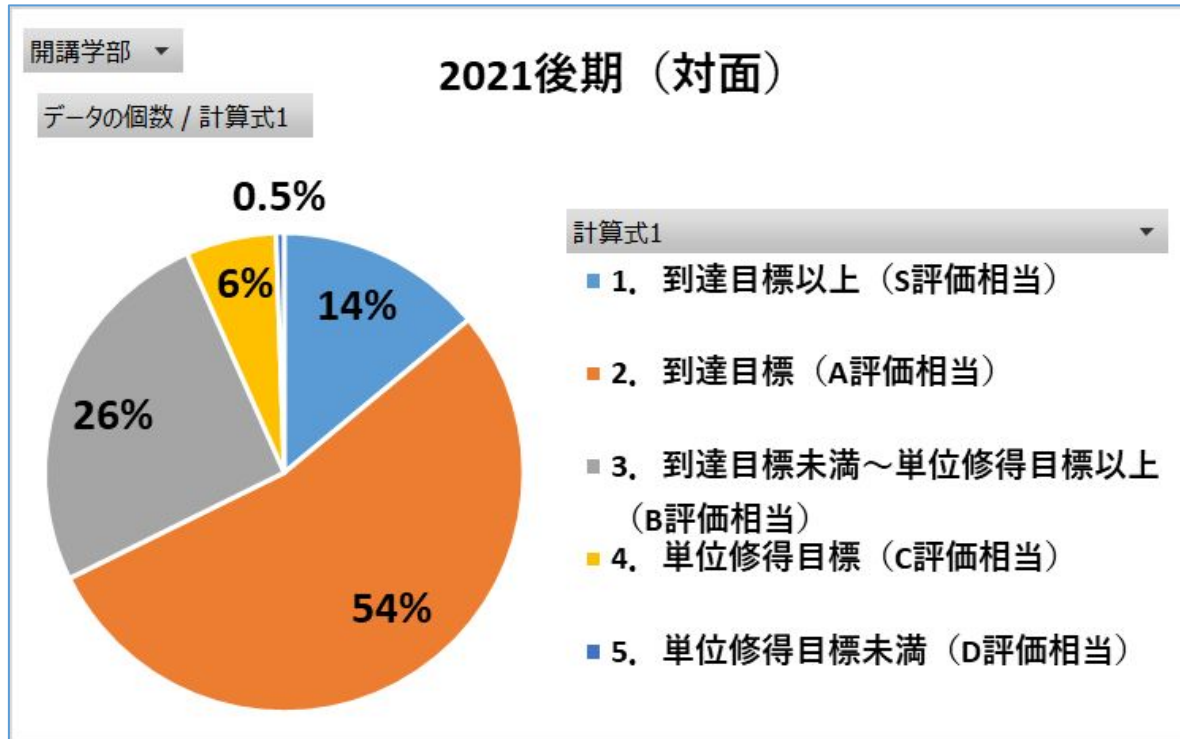
学部・科別



対面授業とオンライン授業の比較

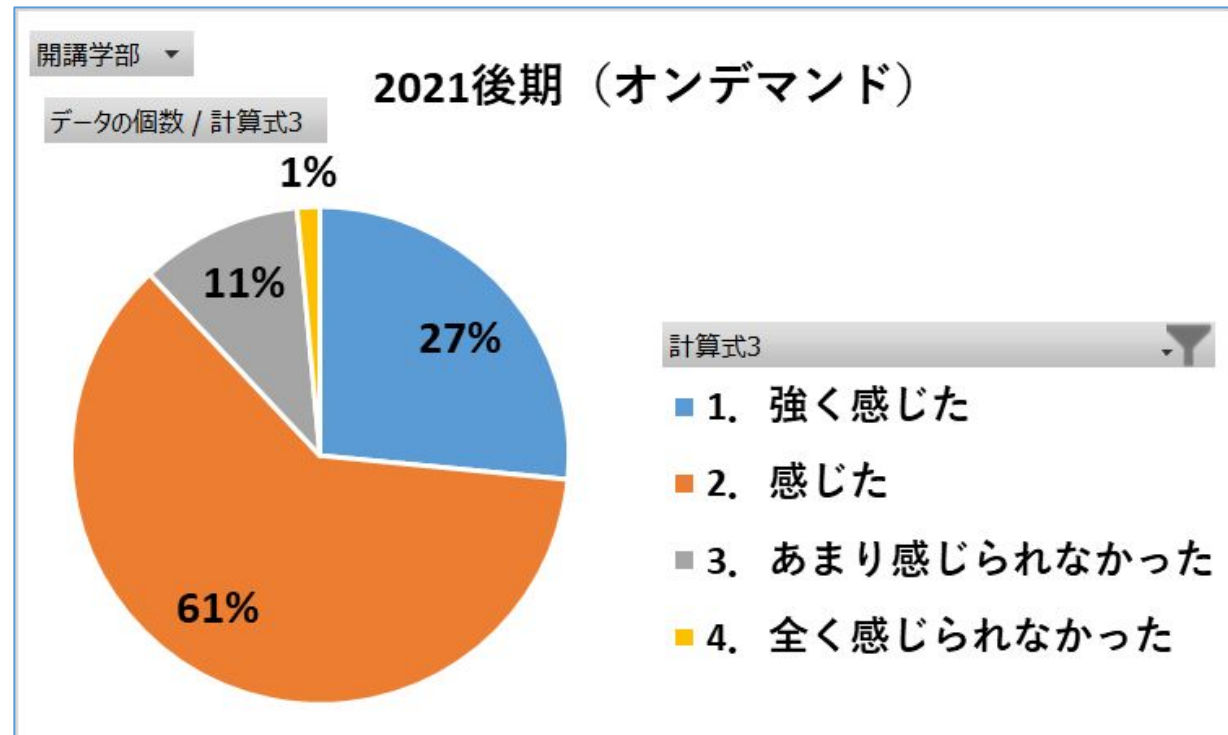
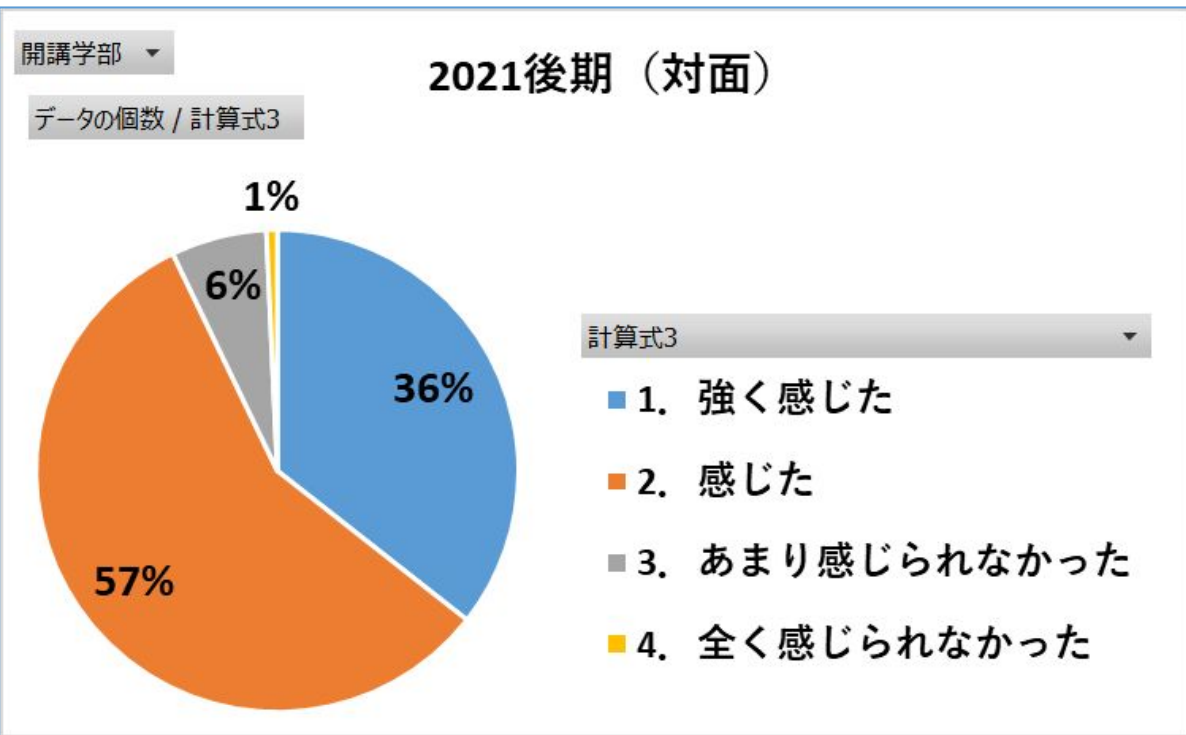
※今回の報告は単純集計であるため、
オンデマンド授業導入による効果検証・分析は別途行います。

【設問1】この授業を受けて、シラバスに掲げられている知識や能力を、どこまで獲得できたと感じていますか。



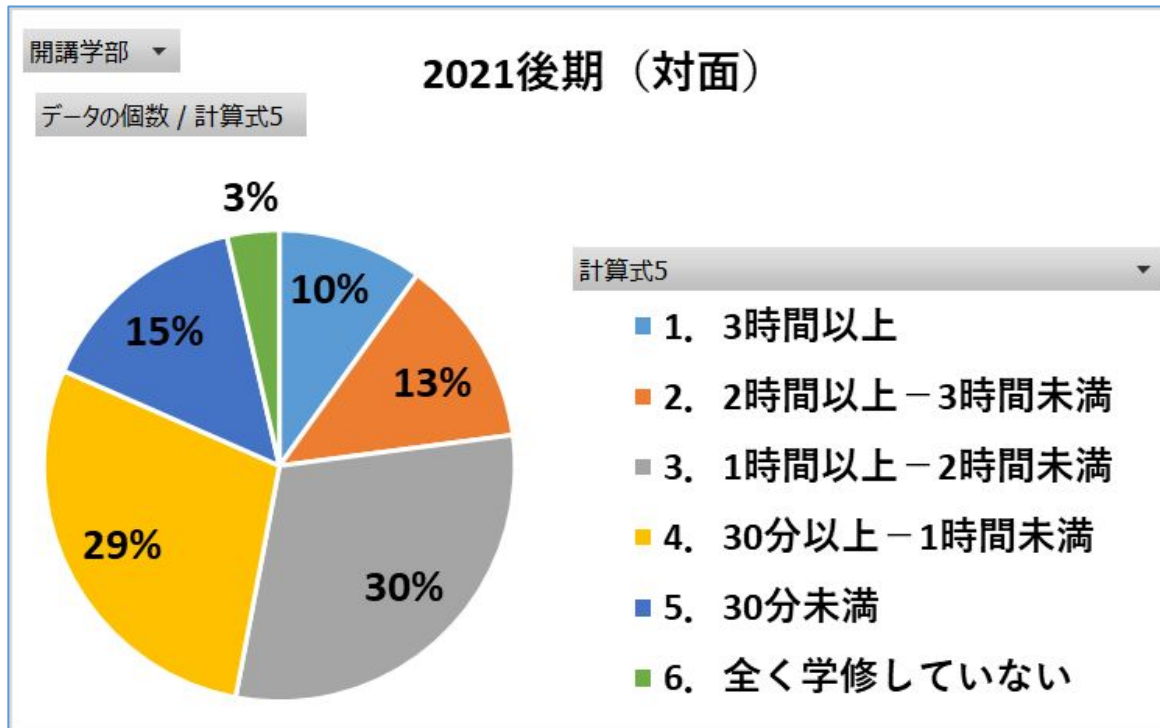
◆対象データ:未回答者除く
◆各学部学科の設問ごとの詳細グラフは別添

【設問3】授業の進め方に工夫は感じられましたか。



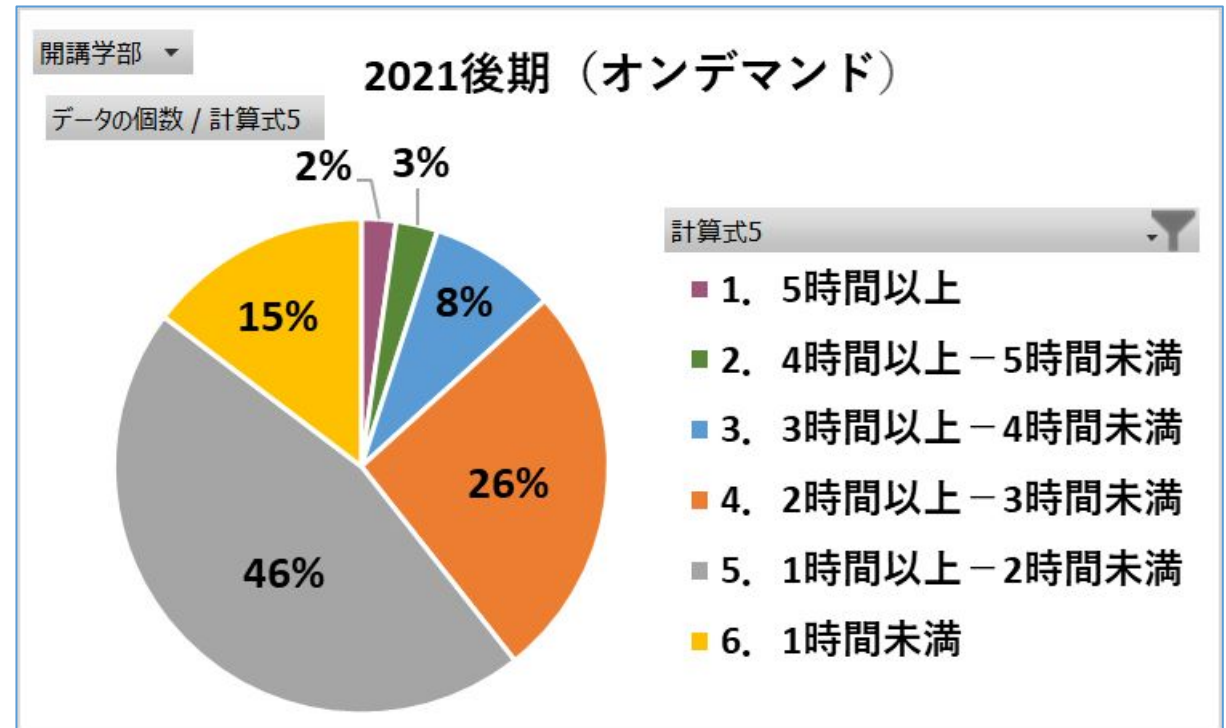
【設問5】授業外学修の時間(授業1回あたりの平均)はどれくらいでしたか。

※授業外学修には、予習・復習、課題・レポートの作成、作品の製作、プレゼンテーションの準備、友人等との議論、PCやスマホ等で関連事項を検索した時間を含みます。

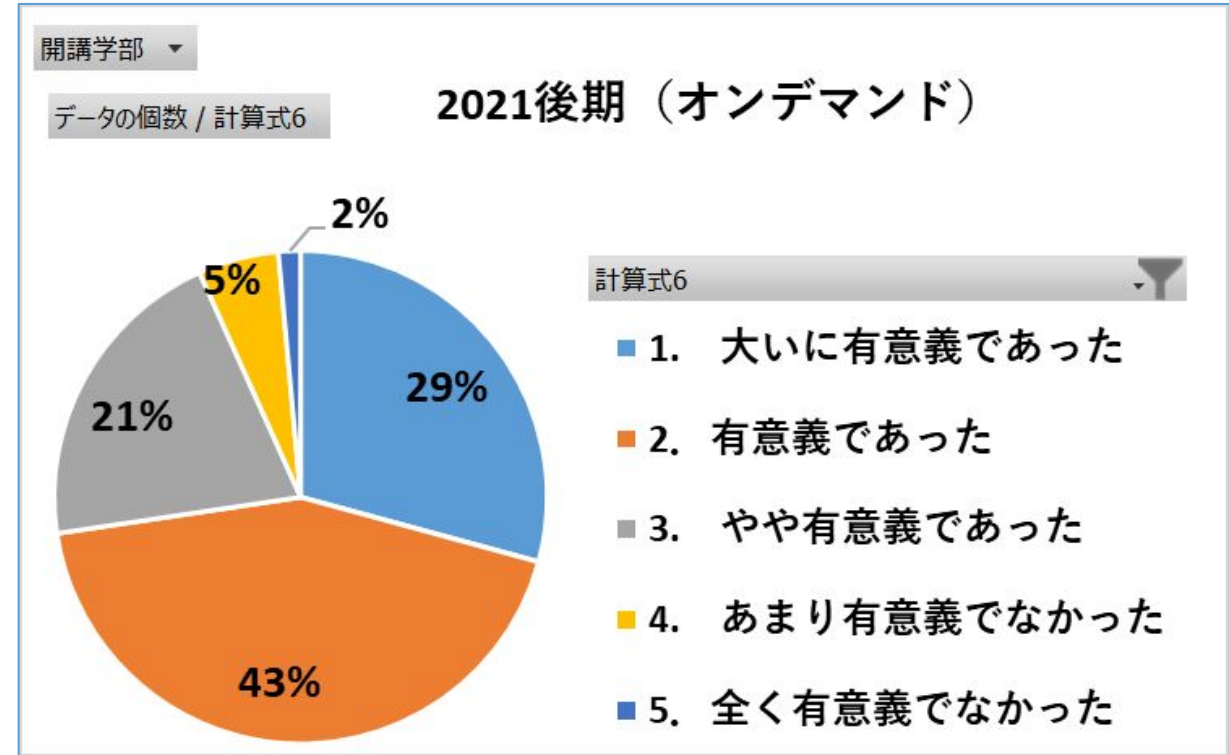
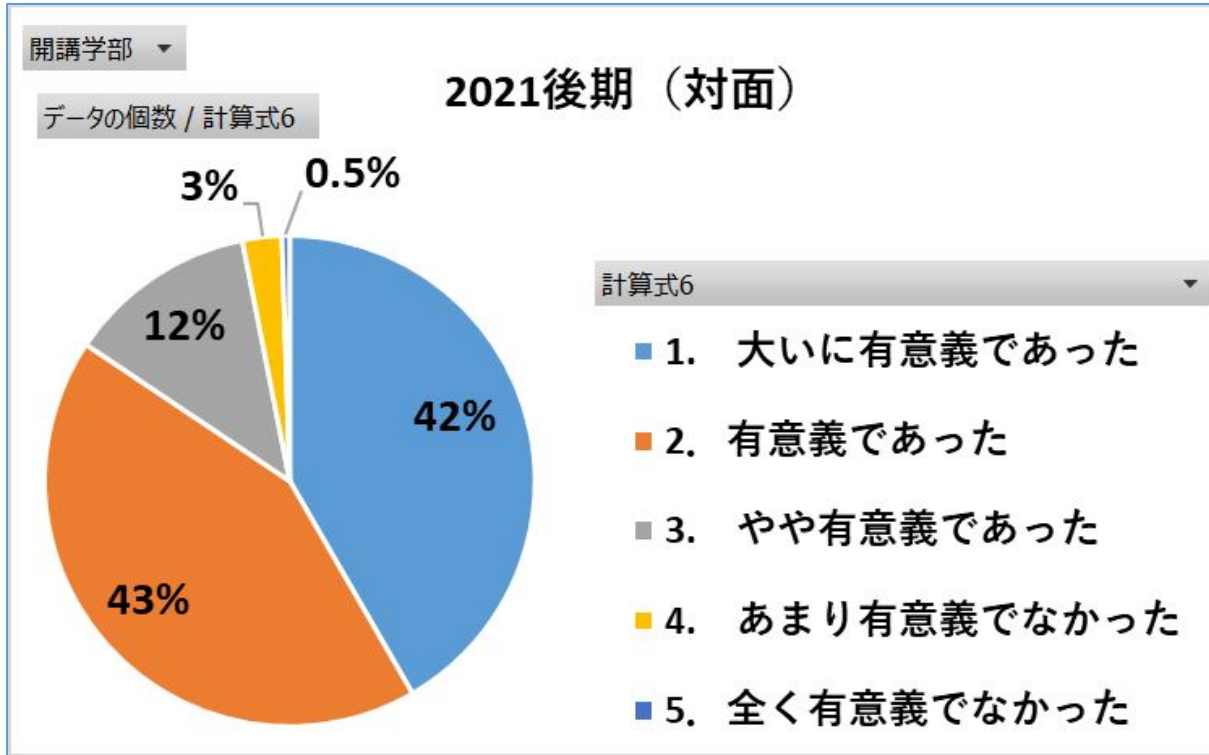


【設問5】この授業での毎週の学修時間(授業1回あたりの平均)はどれくらいでしたか。

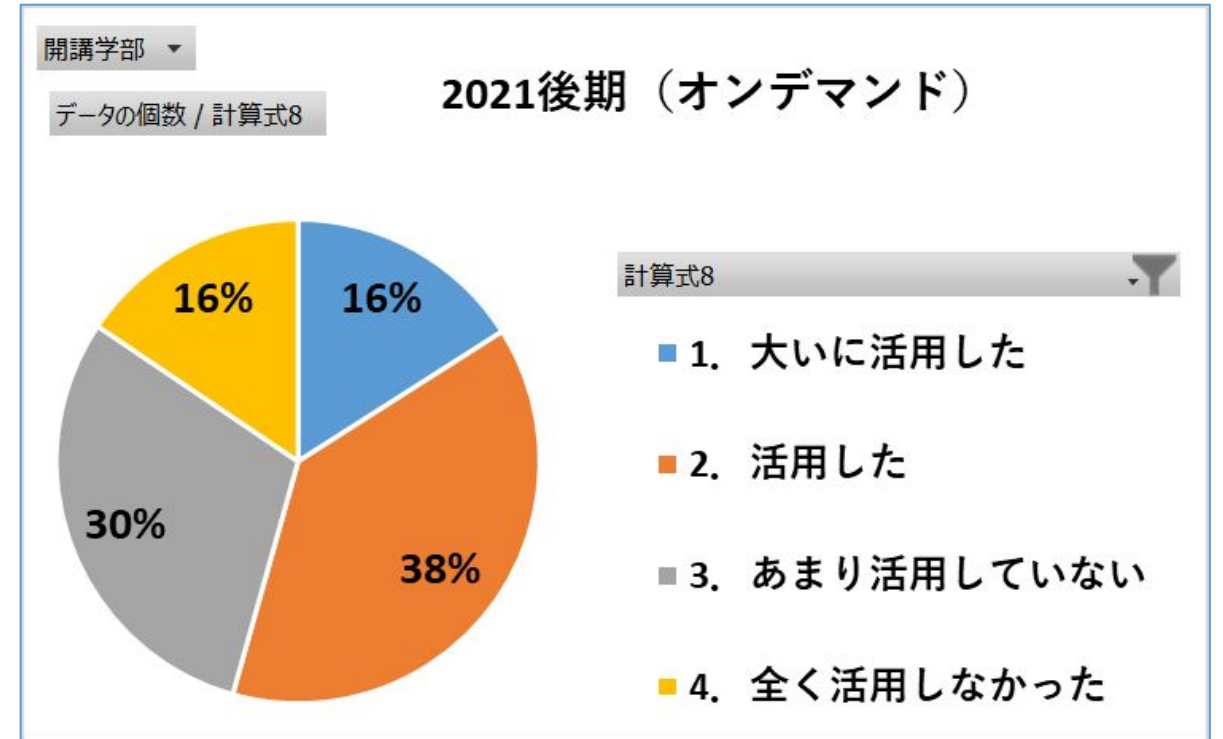
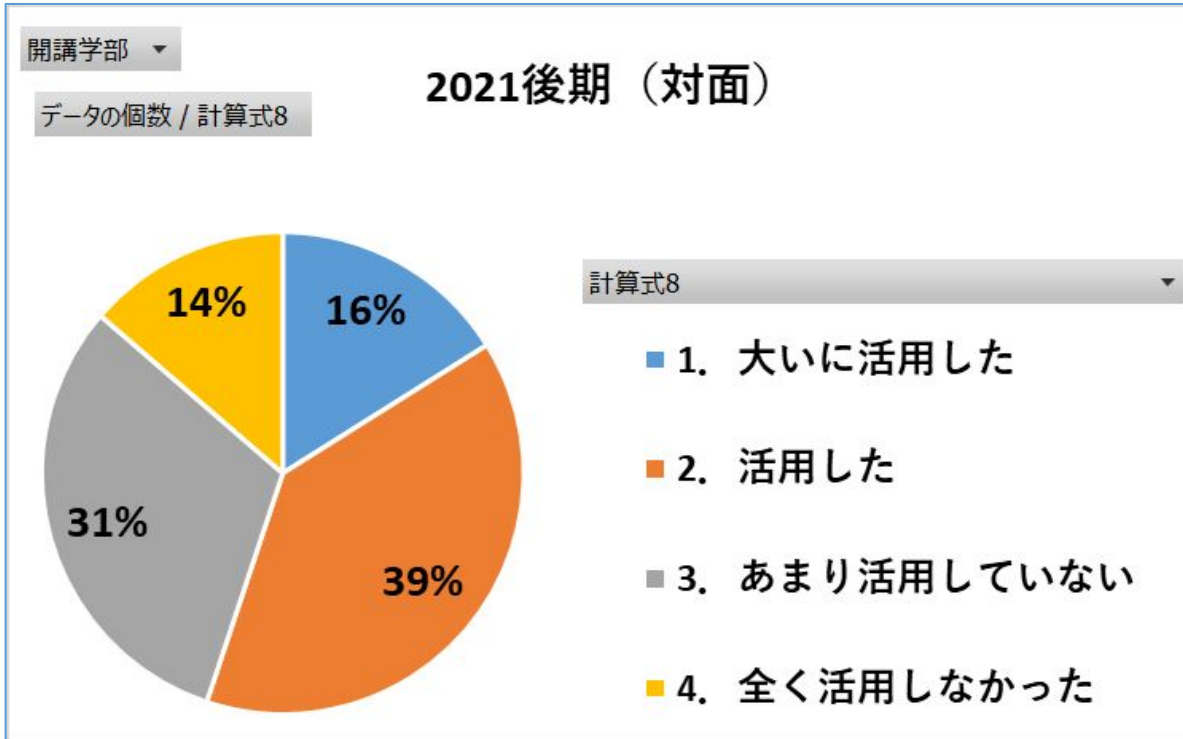
※この学修時間には、オンデマンド型授業で用意された動画や資料を閲覧した時間、予習・復習、課題・レポートの作成、作品の製作、授業に関連した情報をPCやスマホ等で検索した時間など、授業に関わる全ての時間を含めてください。



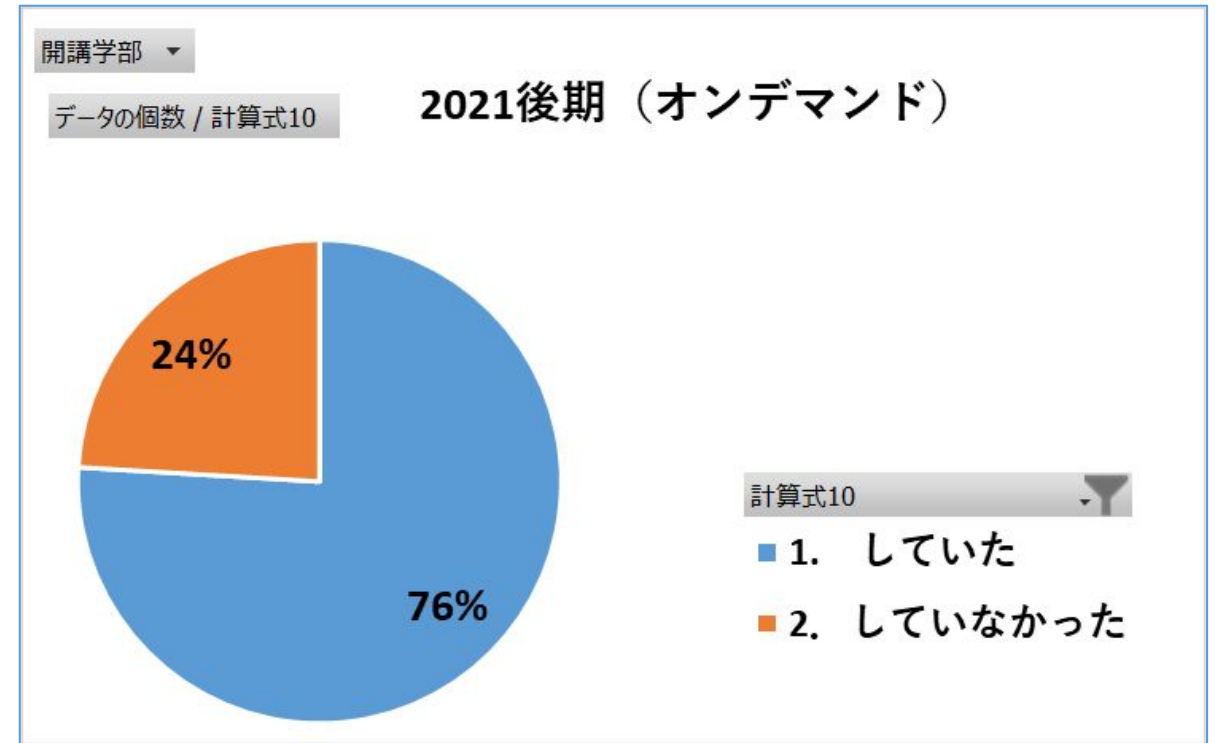
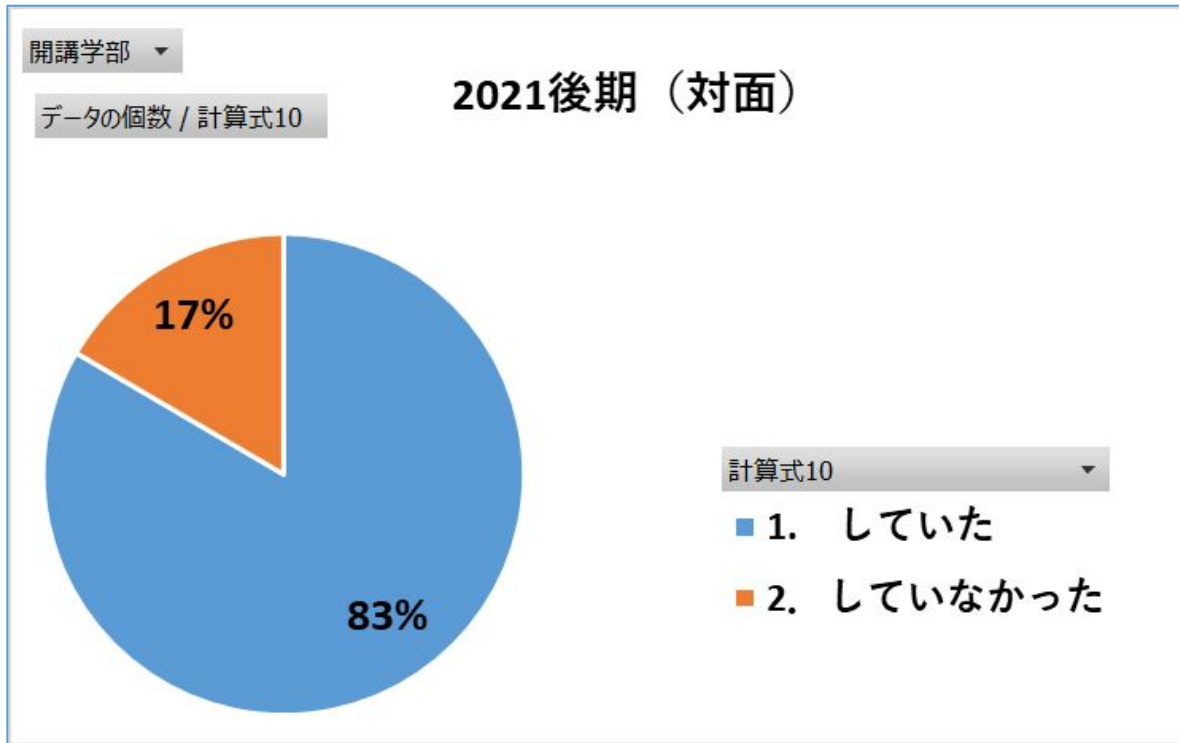
【設問6】総合的に判断して、この授業は意義のあるものでしたか。



【設問8】履修計画を立てる際や授業を理解する上で、シラバスを活用しましたか。



【設問10】授業担当教員は、授業中に本アンケート回答の呼びかけをしていましたか。



学生へのフィードバック状況 (教員の所感)

- 公開期間: 2022年3月7日(月)10:00~
- 公開対象者: 授業履修者のみ
- 公開方法: kyonet 授業評価結果照会機能

※アンケート結果集計グラフ、教員コメント(所感)

- 所感提出率:

行ラベル	所感提出数	対象科目数	所感提出率
家政	298	347	85.8%
文芸	201	295	68.1%
国際	164	254	64.7%
看護	38	42	90.5%
ビジネス	36	37	97.3%
生活	37	47	78.7%
文科	55	71	77.5%
全学共通	278	413	66.7%
大学院	29	62	46.8%
総計	1136	1568	72.3%