

オンラインショッピング/動画サイトはスマホへシフト
~ニールセン インターネット利用のPCからスマホへのシフト状況を発表~

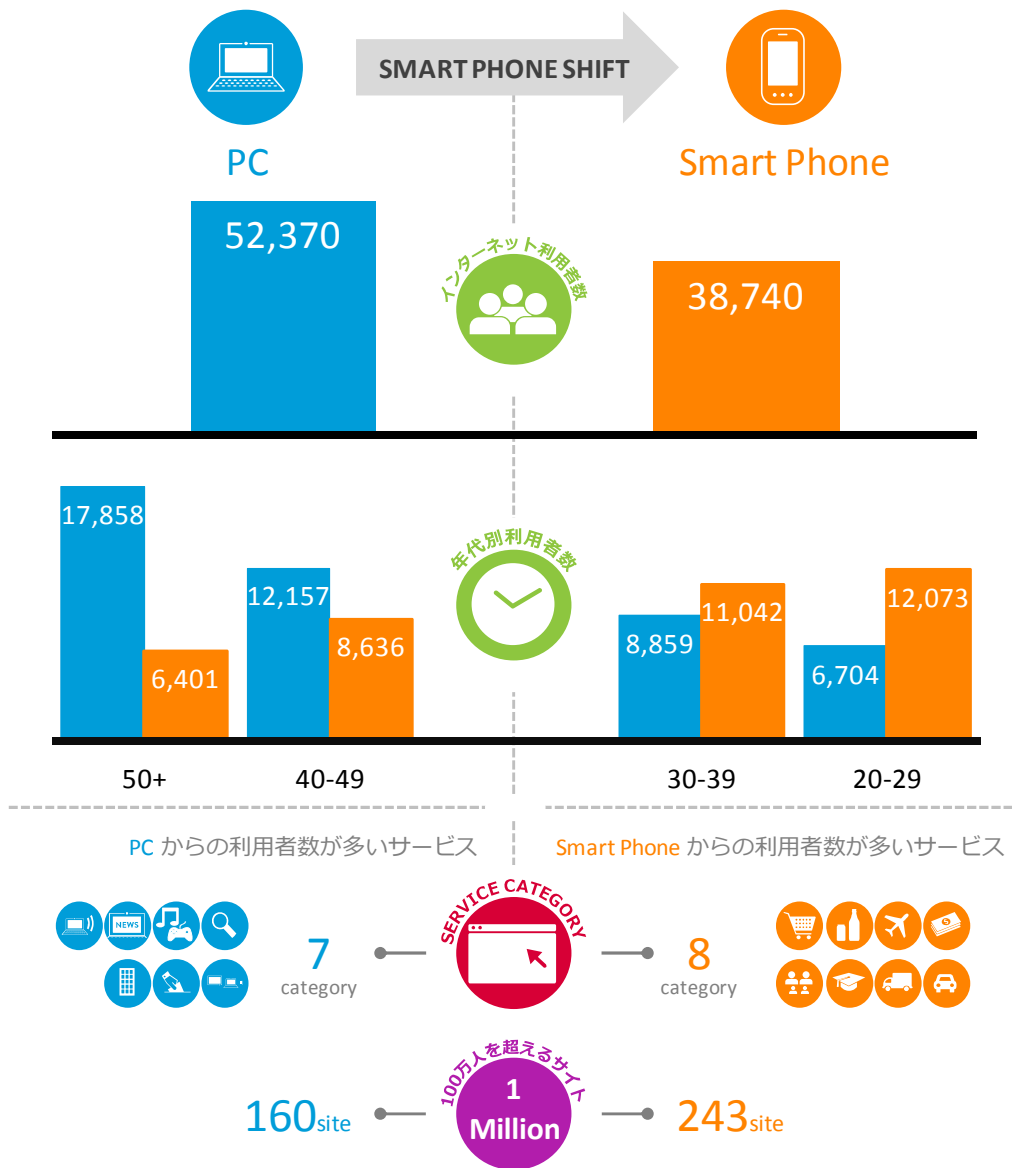
- ・ 20代はスマホからのネット利用者数がPCでの利用者数の約2倍
- ・ オンラインショッピング/動画サイトはスマホからの利用者がPCに並ぶ
- ・ amazon、YouTube、niwangoは、スマホからの利用者数がPCを上回る

メディア視聴行動分析サービスを提供するニールセン株式会社（本社：東京都渋谷区、代表取締役社長兼COO：武智 清訓）は、スマートフォン視聴率情報 Nielsen Mobile NetView（モバイル・ネットビュー）の2月データ、および、PC版インターネット視聴率情報 Nielsen NetView（ネットビュー）の2月データをもとにインターネットサービス利用のスマートフォンへのシフト状況を分析し、結果を発表しました。各種サービスの利用がPCからスマートフォンへとシフトしている状況を分析するにあたり、今回は各スクリーンからリーチしている規模(利用者数)を指標として分析しました。

各スクリーンからの2014年2月のインターネット利用者数を比較したものが図表1になります。全体の利用者数は、PCからが5,237万人、スマートフォンから（アプリの利用とウェブサイトの訪問の両方を含む）が3,874万人となり、スマートフォンのインターネットサービス利用者数はPCのインターネットサービス利用者数に対して74%の規模に拡大しました。年代別にみると、20代や30代では、既にスマートフォンからのインターネットサービス利用者数がPCを上回っており、特に20代では、PCからの利用者数の約2倍になっていました。

カテゴリごとにみると、半数を超える8カテゴリで、スマートフォンからの利用者数がPCの利用者数を上回っていました。また、各スクリーンからの利用者数が平均で100万人を超えるサイトでは、全403サイトのうち60%以上のサイトでスマートフォンからの利用者数がPCからの利用者数を超えていました。

図表 1 ; 2014 年 2 月 各スクリーンからのインターネット利用者数



Source: スマートフォン : Nielsen Mobile NetView スマートフォンからの利用

PC : Nielsen NetView 家庭および職場のPCからの利用

※スマートフォンとPCの併用者を含む

※スマートフォン、PCともに利用数はアプリの利用者とWebサイトの利用者の非重複の合計

※Nielsen NetView は2歳以上の男女、Nielsen Mobile NetView は18歳以上の男女

※カテゴリは、Nielsen NetView および Nielsen Mobile NetView にて予め定義されたものを使用

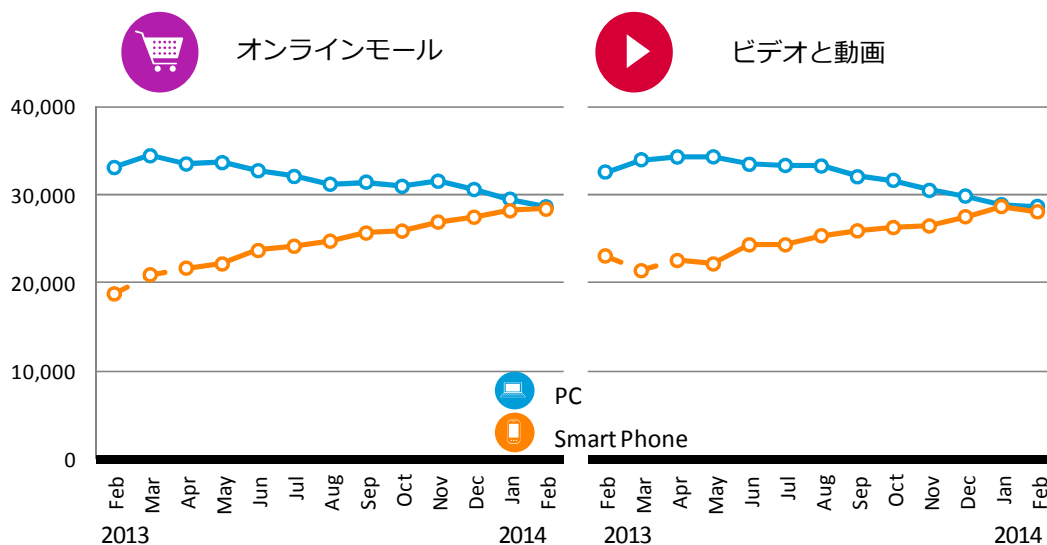
※サイトは、Nielsen NetView および Nielsen Mobile NetView にて予め定義された Brand を使用

※Mobileにのみ存在するカテゴリ/サイトは、分析対象外としている

※Nielsen NetView と Nielsen Mobile NetView の平均利用者数が100万人以上のサイト全403サイトが対象

また、カテゴリの中でも「オンラインモール」と「ビデオと映画」は、2月に入り、PCからの利用者数とスマートフォンからの利用者数がほぼ同数になっていました(図表2)。各カテゴリのスマートフォンからの利用者数上位2サイトのトレンドを見たものが図表3、図表4になります。楽天市場は昨年の12月時点で既にスマートフォンからの利用者が上回っていましたが、その他のAmazonやYouTube、ニコニコ動画を運営するニワンゴでは、2月が、スマートフォンからの利用者数がPCからの利用者数を上回る転換点となっていました。

図表2 ; 「オンラインモール」 および 「ビデオと映画」 カテゴリ 利用者数トレンド



Source: スマートフォン : Nielsen Mobile NetView スマートフォンからの利用

PC : Nielsen NetView 家庭および職場のPCからの利用

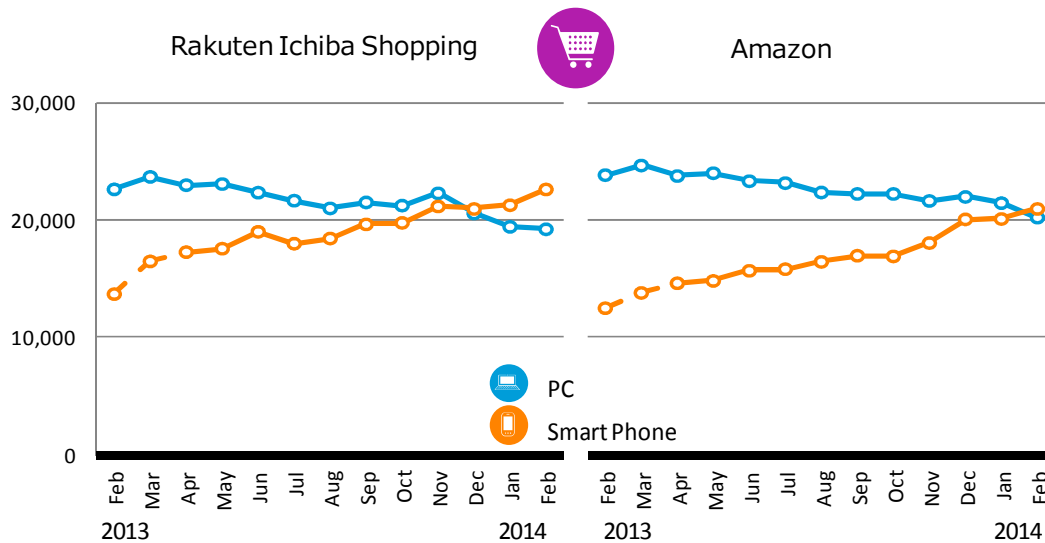
※スマートフォンとPCの併用者を含む

※スマートフォン、PCともに利用数はアプリの利用者とWebサイトの利用者の非重複の合計

※Nielsen NetViewは2歳以上の男女、Nielsen Mobile NetViewは18歳以上の男女

※Nielsen Mobile NetViewの正式データは2013年4月データからのため、それ以前は参考数値として確認ください。

図表 3 ; 楽天市場および Amazon 利用者数トレンド



Source: スマートフォン : Nielsen Mobile NetView スマートフォンからの利用

PC : Nielsen NetView 家庭および職場のPCからの利用

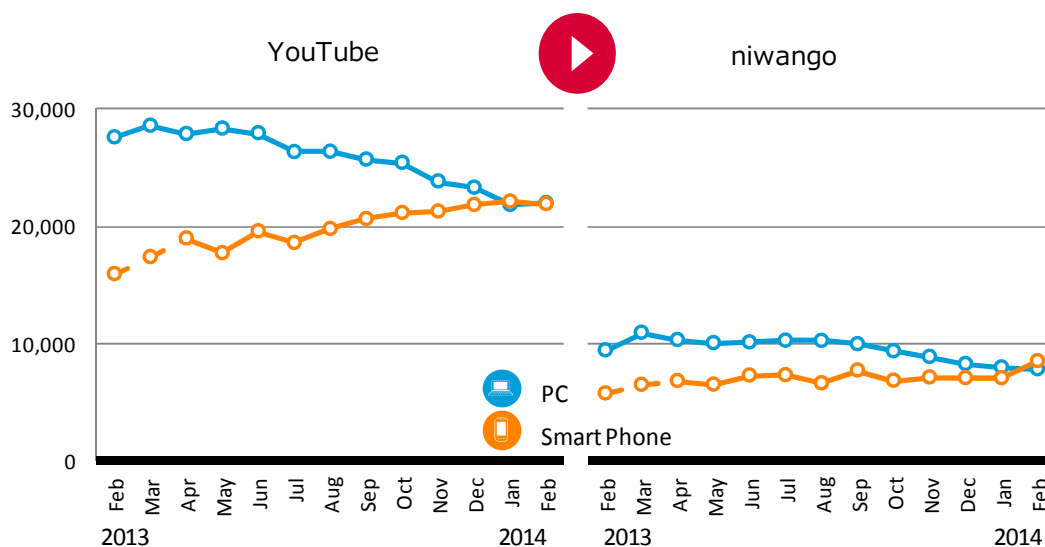
※スマートフォンとPCの併用者を含む

※スマートフォン、PCともに利用数はアプリの利用者とWebサイトの利用者の非重複の合計

※Nielsen NetViewは2歳以上の男女、Nielsen Mobile NetViewは18歳以上の男女

※Nielsen Mobile NetViewの正式データは2013年4月データからのため、それ以前は参考数値として確認ください。

図表 4 ; YouTube および niwango 利用者数トレンド



Source: スマートフォン : Nielsen Mobile NetView スマートフォンからの利用

PC : Nielsen NetView 家庭および職場のPCからの利用

- ※スマートフォンとPCの併用者を含む
- ※スマートフォン、PCともに利用数はアプリの利用者とWebサイトの利用者の非重複の合計
- ※Nielsen NetViewは2歳以上の男女、Nielsen Mobile NetViewは18歳以上の男女
- ※Nielsen Mobile NetViewの正式データは2013年4月からのため、それ以前は参考数値として確認ください。

弊社アナリストの高木史朗は、「オンラインショッピングや動画は画面サイズなどの使い勝手から、PCのほうが利用しやすいと考えられてきましたが、今回、これらのカテゴリでも、スマートフォンからの利用者数が上回ったことは注目すべきポイントと言えるでしょう。100万人以上が利用するサイトの60%はスマートフォンへシフトしており、利用者の多いサイトほどスマートフォンシフトが進んでいることも重要なポイントです。画面サイズではPCと比べ不利なスマートフォンでも、スマートフォンに合わせてユーザーの利便性を向上させることにより、さらに利用者数を増加させることができると考えられます。そのような中で、競合や、自社サービスと似たカテゴリの中でスマートフォンへのシフトに成功しているサービスの特徴や利用者属性といった情報は、自社サービスの改善を図る上で有益な情報となるでしょう。」と述べています。

Nielsen Mobile NetViewについて

Mobile NetViewは日本全国の4000名（iOS、Android各2000名）の調査協力モニターから取得するアクセスログ情報を元に作成されます。従来のアンケート調査とは異なり、実際のユーザーのアクセス記録に基づくデータであり、アプリやウェブサイトの利用時間や利用頻度などの正確な利用動向データの提供が可能です。また、利用者属性情報を含むパネル調査であるため、属性別の利用状況を把握できます。

データは、ウェブサイトの訪問、アプリの利用もしくはスマートフォン全体での利用状況を参照することができ、また、利用者属性、OS、電話会社、デバイスなどのフィルターを使用してデータを抽出することもできます。サービスの詳細は、下記ウェブサイトでもご覧いただけます。

http://www.netratings.co.jp/solution/nielsen_mobile_netview.html

###

【ニールセン株式会社 会社概要】

会社名： ニールセン株式会社 英文社名： Nielsen Co., Ltd.

本社所在地： 〒150-0002 東京都渋谷区渋谷 3-25-18 渋谷ガーデンフロント

資本金： 1億円

設立： 1999年5月

代表者： 代表取締役会長兼 CEO 福徳 俊弘

代表取締役社長兼 COO 武智 清訓

主要株主： ニールセン、 トランスコスモス株式会社 など

ニールセン株式会社はニールセン、トランスコスモス株式会社などの出資による合併会社です。ニールセンの消費者視聴行動分析部門の日本法人として、視聴者分析と広告分析のソリューションを通じて、お客様のビジネスにおける重要な意思決定を支援するデータ、分析、インサイトを提供しています。製品やサービス、及び分析結果のインサイトについては、広告主企業、メディア運営企業、Eコマース企業、広告会社より高い評価をいただいております。ニールセン株式会社のサービス概要、及び会社概要は、<http://www.netratings.co.jp/> でご覧いただけます。

ニールセンの消費者購買行動分析部門は、**ニールセン・カンパニー合同会社**です。

消費者調査、ショッパー調査、メディカルリサーチ、販売予測、マーケティング ROI 分析、コンシューマーニューロサイエンス分析、海外市場情報提供などを行っています。ニールセン・カンパニー合同会社のサービス概要、及び会社概要は、<http://www.nielsen.com/jp/ja.html> でご覧いただけます。

ニールセンについて

ニールセン・ホールディングス N.V. (NYSE:NLSN) は世界的な情報・調査会社で、マーケティング及び消費者情報、テレビ等のメディア情報、オンライン情報、モバイル情報、トレードショーやそれに関連した分野でリーダー的地位を確立しています。アメリカ・ニューヨークとオランダ・ディーメンに本社を持ち、世界 100 カ国以上でビジネスを展開しています。詳細は、ホームページ (www.nielsen.com) をご覧ください。

ニールセン株式会社が提供しているソリューションと主な製品サービス

視聴者分析ソリューション

- インターネット視聴率データ Nielsen NetView
- スマートフォン視聴率データ Nielsen Mobile NetView
- スマートフォン・メディア利用実態調査レポート
- 検索サービス利用データ Nielsen MegaView Search など

広告分析ソリューション

- 広告効果分析サービス Nielsen Online Brand Effect
- オンライン広告リーチ測定 リーチ&フリケンシー など

###

本件に関するお問い合わせ先：

ニールセン株式会社 広報担当 西村総一郎

電話：(03)4363-4200 e-mail: jpw_press@nielsen.co.jp