

ReFa



ReFa FINE BUBBLE S
リファファインバブルS

Quick Guide

家庭用シャワーヘッド
品番:RS-AF15A / RS-AF02A

ご使用中のシャワーヘッド を取りはずす

- 1 蛇口を閉めます。
シャワーヘッドを
反時計回りに回し
て取りはずします。
- 2

- はずれにくい場合は、ゴム手袋をすればはずしやすくなります。
- ホース金具側にゴムパッキンが付いている場合、ゴムパッキンがはずれたり、ずれたりしないようご注意ください。水漏れの原因となります。



取り付け前の確認

本品のホース接続ねじのサイズは「G1/2」です。ご使用中のシャワーメーカーを確認のうえ、必要に応じて取り付けアダプタを使用してください。⇒「アダプターを使用して取り付けるとき」参照

本品を取り付ける

- 1 本品を時計回りに回して取り付けます。
- 2 蛇口を開けて、放水を確認します。



取り付け時のご注意

本品が斜めになっている状態やホース接続ねじのサイズに合っていない場合は、無理に取り付けしないでください。



アダプターを使用して取り付けるとき

KVK、MYM、ガスター製シャワーホースへの取り付けは、付属のアダプターと外装リングをご使用ください。

- 1 アダプターを選びます。

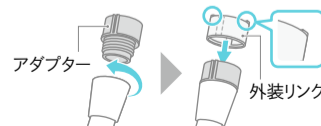
メーカー表示記号を参照してください。



- K: KVK製シャワーホース用
(ホース接続ねじサイズ:M22×P2)
- M: MYM製シャワーホース用
(ホース接続ねじサイズ:W23×山14)
- G: ガスター製シャワーホース用
(ホース接続ねじサイズ:M22×P1.5)

- 2 ホース金具にアダプターを取り付け、外装リングを被せます。

- 外装リングは2箇所の突起がある側を上にしてください。
- 外装リングの内側にある溝をアダプターの突起に合わせてください。



取り付けるときのご注意

- シャワーヘッドをはずしたあと、金具の口を下にしてホースに残った水を抜いてください。
- ノーリツ・リンナイ・LIXIL (INAX) 製シャワーヘッドは交換できない機種があります。ご不明な場合は、各メーカーにお問い合わせください。
- 輸入品のシャワーホース(本品のご購入地域用に製造されていないもの)には、本品が取り付けられない場合や水漏れが発生する場合があります。
- ホース金具との接続部から湯水が漏れる場合は、ヘッドに取り付けられているゴムパッキンはずし、付属のゴムパッキン(細)に付け替えてください。



商品の特長

きめ細かな2種の泡が、頭皮や肌をやさしく洗い流します。

4つのシャワーモード

4つのシャワーモードで全身をトータルケア。



乳白色のシルキーバス

きめ細かな2種の泡が全身をやわらかく包み込む。

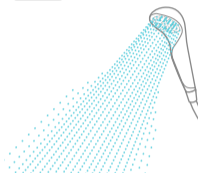


発行年月 2022/07 第5版
RSAE1J01QG04_JPW

シャワーモードを切り替える



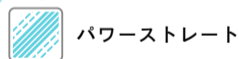
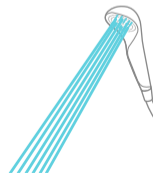
ミスト



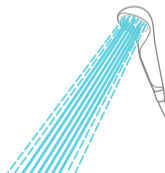
ストレート



ジェット



パワーストレート



モード切り替えボタンを押す。

- 「カチッ」と音がするまでボタンを押してください。
- ボタンが固くて押せない場合は、水栓の蛇口を少し閉めて水流を弱くしてください。

シルキーバスをつくる

- 1 浴槽にお湯をはります。
 - 湯温: 35~45℃
- 2 お湯を出しながら、シャワー本体を浴槽に入れます。
 - シャワーモード: ストレート
 - シャワーの湯温: 35~45℃
- 3 しばらくお湯を出し続け、浴槽のお湯が白くしたらシャワー本体を取り出します。
 - 浴槽からシャワー本体を取り出したあとにお湯を止めてください。



※お湯を出していない状態のシャワー本体を浴槽に入れしないでください。環境によっては浴槽のお湯がシャワー本体側に逆流するおそれがあります。
※お使いの使用環境や地域により、白くしにくい場合があります。

こんなときは

Q 本品を取り付けたあと、水漏れする

A. 正しく取り付けできていない可能性があります。本紙表面の取り付け方法と注意事項を参照して、正しく取り付けられているか、もう一度、ご確認ください。

Q ミストモードの水温が低く感じる

A. 別冊「取扱説明書」の「Q&A」または、公式ブランドサイトのFAQをご参照ください。(この他にもよくいただくご質問と対処方法を掲載しています。)



そのほか製品情報について

「安全上のご注意」、「お手入れ方法」、「廃棄方法」など、本品の取り扱いに関する詳細情報は別冊「取扱説明書」を参照ください。