

給与計算アウトソーシングの株式会社エコミック

株式会社エコミック

会社説明資料

給与計算アウトソーシングの株式会社エコミック

ECOMIC

個人投資家向け会社説明会

2017年6月2日

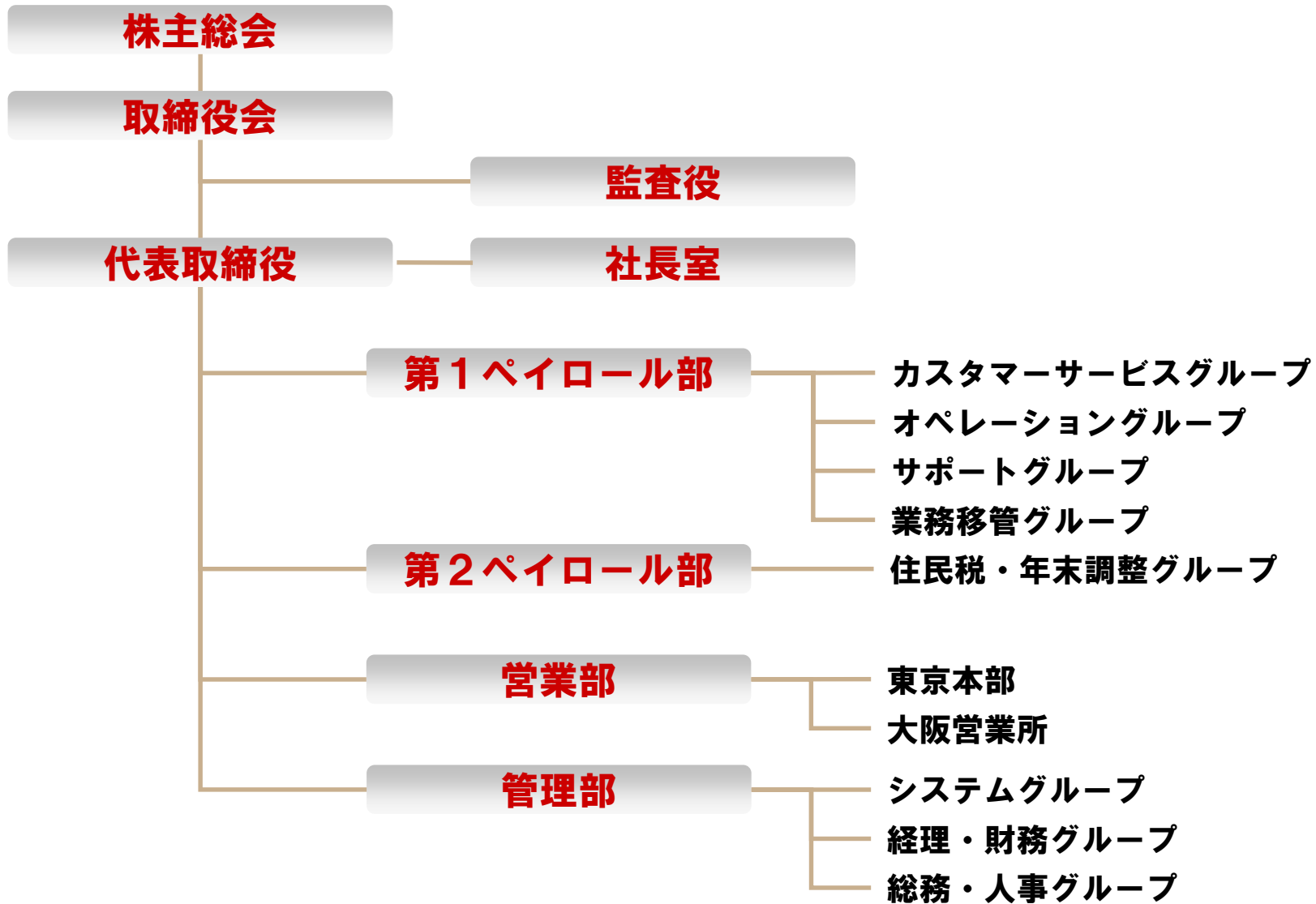
会社概要 (2017年6月2日現在)

商号	株式会社エコミック												
本社	札幌市中央区大通西八丁目1-1 朝日生命札幌大通ビル												
URL	http://www.ecomic.jp/												
証券コード	3802 (札幌証券取引所アンビシャス)												
事業内容	給与計算業務代行・コンピュータソフトの開発及び保守業務・人事管理システムの販売及び保守												
設立	1997年4月1日												
資本金	247,284,200円 (2017年5月末現在)												
発行済株式数	普通株式 1,602,000株 (2017年5月末現在)												
決算期	3月31日												
役員	<table border="0"> <tr> <td>代表取締役社長</td> <td>熊谷 浩二</td> </tr> <tr> <td>取締役管理部長</td> <td>荒谷 努</td> </tr> <tr> <td>取締役営業部長</td> <td>生垣 公彦</td> </tr> <tr> <td>常勤監査役</td> <td>鈴木 豊</td> </tr> <tr> <td>監査役</td> <td>新谷 隆俊 (キャリアバンク株式会社 常務取締役)</td> </tr> <tr> <td>社外監査役</td> <td>小林 董和</td> </tr> </table>	代表取締役社長	熊谷 浩二	取締役管理部長	荒谷 努	取締役営業部長	生垣 公彦	常勤監査役	鈴木 豊	監査役	新谷 隆俊 (キャリアバンク株式会社 常務取締役)	社外監査役	小林 董和
代表取締役社長	熊谷 浩二												
取締役管理部長	荒谷 努												
取締役営業部長	生垣 公彦												
常勤監査役	鈴木 豊												
監査役	新谷 隆俊 (キャリアバンク株式会社 常務取締役)												
社外監査役	小林 董和												
子会社	栄光情報技術 (青島) 有限公司 (中華人民共和国山東省青島市)												
拠点	東京本部 (東京都新宿区) ・大阪営業所 (大阪府大阪市北区)												
社員数	単体: 141名 連結: 168名 (パート社員含む2017年3月末現在)												

沿革

年月	事業内容
1997年4月	札幌市中央区北一条西二十丁目2番17号に資本金1千万円にて設立
2002年9月	東京カスタマーセンター（現 東京本部）を東京都新宿区に開設
2003年11月	本社を札幌市東区北六条東二丁目3番1号へ移転
2004年1月	資本金を5,120万円に増資
2005年1月	資本金を1億8,720万円に増資
2006年4月	札幌証券取引所アンビシャス市場へ上場 資本金を2億1,057万5千円に増資
2007年7月	大阪カスタマーセンター（現 大阪営業所）を大阪府大阪市淀川区に開設
2011年2月	本社を札幌市東区北六条東四丁目8へ移転
2013年5月	中国・山東省青島市に栄光情報技術（青島）有限公司を設立
2015年8月	本社を札幌市中央区大通西八丁目1-1朝日生命札幌大通ビルへ移転
2017年4月	創立20周年

組織図（2017年6月現在）



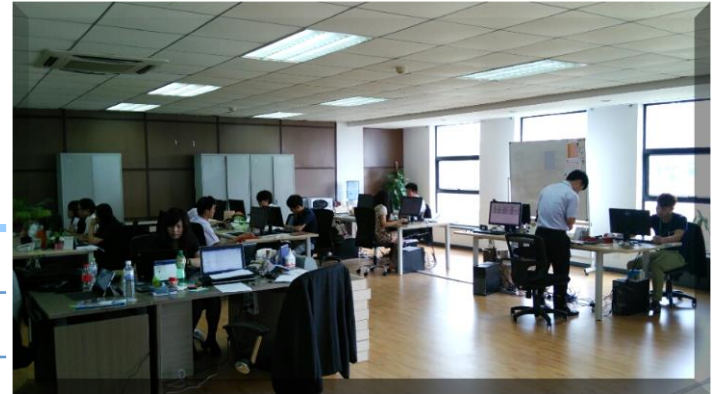
事業紹介



子会社の状況



2013年5月3日に中国に設立いたしました
栄光信息技术（青島）有限公司への業務移管を
進めております。



子会社の概要

名 称	栄光信息技术（青島）有限公司
所 在 地	中華人民共和国山東省青島市
代 表 者	熊谷 浩二（当社代表取締役社長）
事 業 内 容	情報処理サービス他
設 立 年 月 日	2013年5月3日
資 本 金	200万元 （約34百万円 1元=17円換算）
出 資 比 率	当社100%

月例給与計算業務

約170社 約17,000人

年末調整業務

約65,000人

の処理実績を有しています

アウトソーシングニーズの背景

会社の宿命とは？

会社の宿命

利益を増やすこと

なぜ？

従業員の昇給等の行為が行えない！

会社が利益を増やすために・・・

①売上を前年より増やす

②コストを前年より下げる

①②に該当しないような

「利益を増やすことに一切貢献できない仕事」に対して

貴重な経営資源である、ヒト、モノ、カネ

を投入することを最小に抑えなければなりません。

給与計算アウトソーシングのメリット

「単なる作業」からの開放

給与計算業務は、「単なる作業」です。そのような作業に、選び抜いて採用した貴重な社員をあてがうのは勿体ないことです。アウトソーシングすることによって、貴重な人材を「単なる作業」から解放し、「会社を推進する本来業務」に携わっていただくことが可能となります。

コスト削減

私たちは、多数の企業からの業務を一手にお引き受けすることでボリュームメリットを享受します。その引き換えに圧倒的に低価格なサービス提供を実現します。

お客様におきましては、システム維持費や社員教育、消耗品費などのコストが多数削減できます。

属人化によるリスク回避

属人化による

1. 人員配置の流動性が低下する
2. 退職による代替要員の確保
3. ミスや不正が発生しやすくなる等のリスクを回避できます。


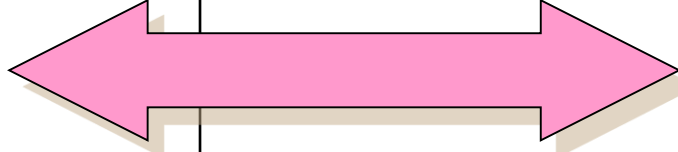
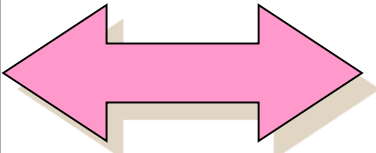
社内秘情報の漏えい回避

給与に関する情報は社内秘に該当する場合も多いため、アウトソーシングすることにより、社内からの情報漏えいを回避し、かつ給与に関わる人員を最小限に留めることが可能になります。

**業務処理からの解放と、
コア業務への特化**



他社との比較

	小規模	中規模	大規模
エコミック			
システム系 同業社			
士業界			
従業員数	1～49名	50～999名	1,000名～
社数	約1,137,000社	約78,000社	約2,000社
割合	93.4%	6.4%	0.2%

売上高の推移

単位: 百万円



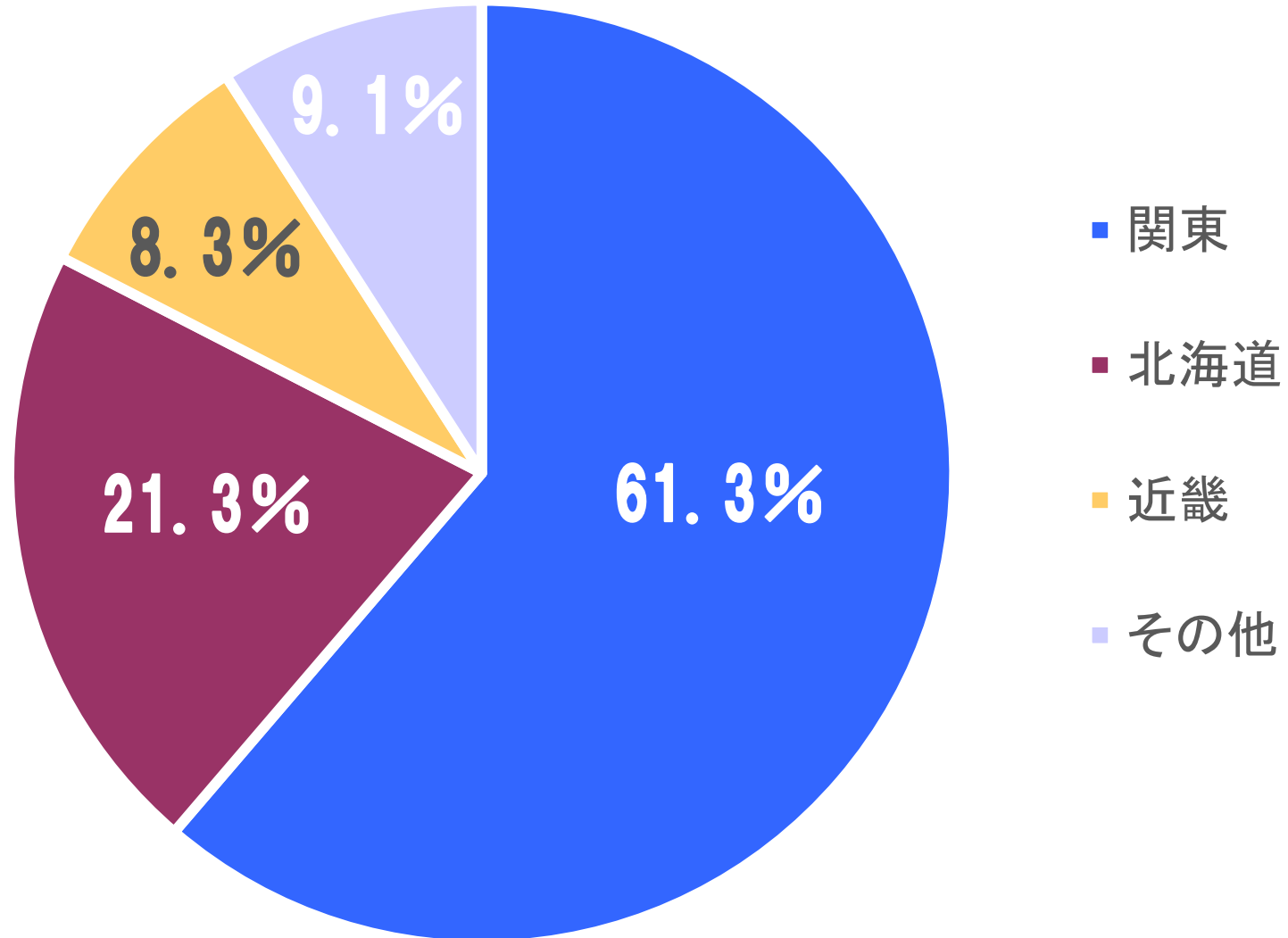
取引先例 (年末調整)

■ 規模や業種を問わず受託しています。

主要顧客	対象人数	会社概要	備考
情報処理サービス業	110,000	シンクタンクとメガバンクを株主に持つシステムインテグレーター	同業他社
総合人材サービス業	30,000	ヨーロッパに本社をおく世界最大の人材サービス企業	
重工業グループ	26,000	重工業を主とした製造メーカーグループ	東京証券取引所市場第一部上場
電気機器メーカーグループ	17,000	カメラ、事務機器メーカーグループ	
飲料メーカーグループ	13,000	外食部門を含む大手飲料メーカーグループ	シェアードサービス
情報処理サービス業	10,000	就業管理システム最大手グループ会社	
コンタクトセンター運営会社	4,000	大手ITサービス会社資本によるコールセンター運営会社	
自転車関連商品販売	4,000	全国展開のサイクルショップ運営会社	東京証券取引所市場第一部上場
外資系半導体製造会社	4,000	業界最大手の外資系半導体メーカー	
婚礼サービス会社	1,600	全国展開のブライダル事業会社	東京証券取引所市場第一部上場

地域別売上高構成（2017年3月期）

地域別売上高構成

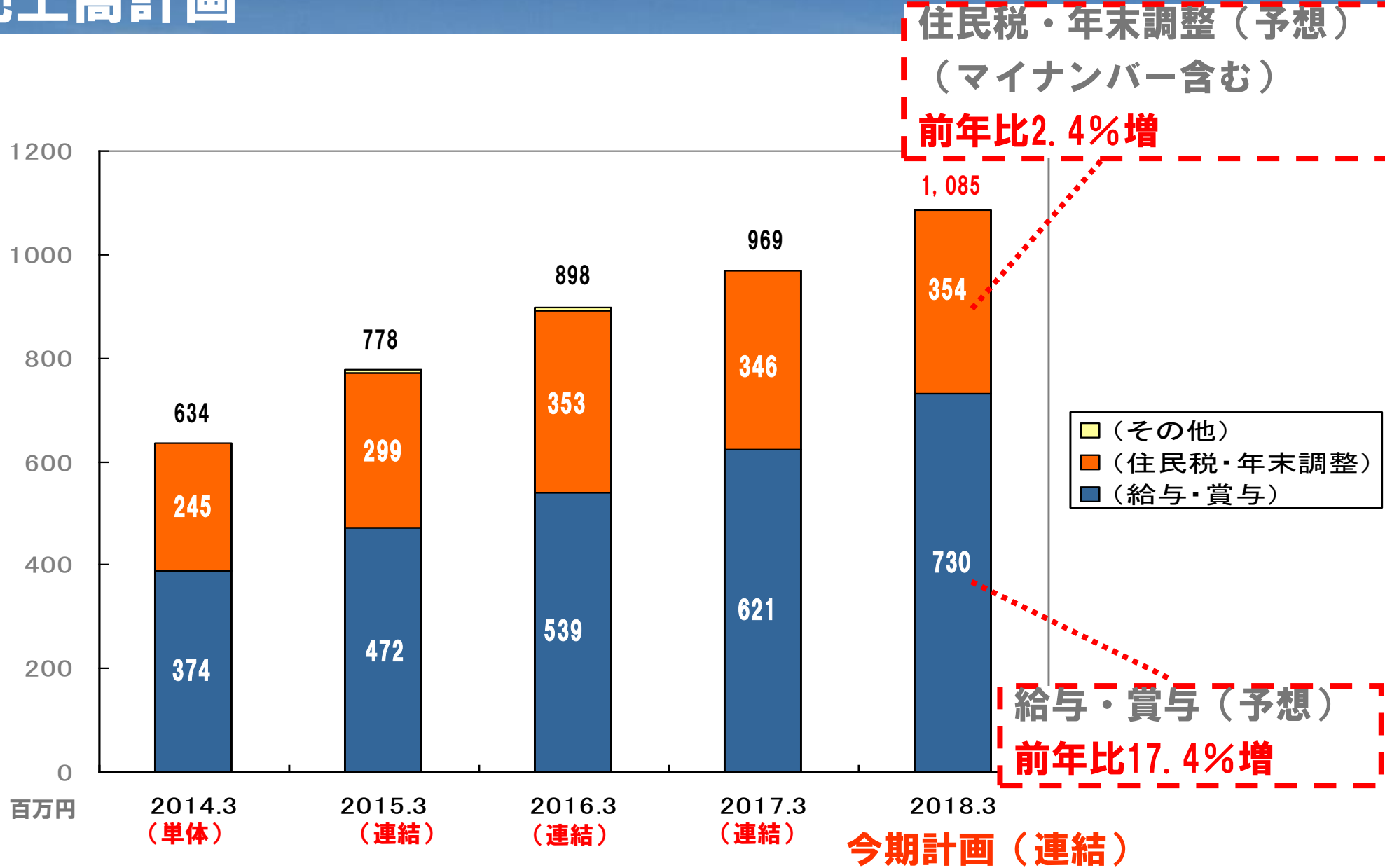


今期計画（2018年3月期・連結）

単位：千円

	2016年3月期	2017年3月期	2018年3月期 (当期予想)	前期比
売上高	898,495	969,830	1,085,000	11.9%
営業利益	61,869	88,589	100,000	12.9%
経常利益	62,652	91,591	100,000	9.2%
親会社株主に 帰属する 当期純利益	44,948	70,988	67,000	△5.6%

売上高計画



新サービス～クラウド年末調整システム

従業員の作業はこれだけでOK 



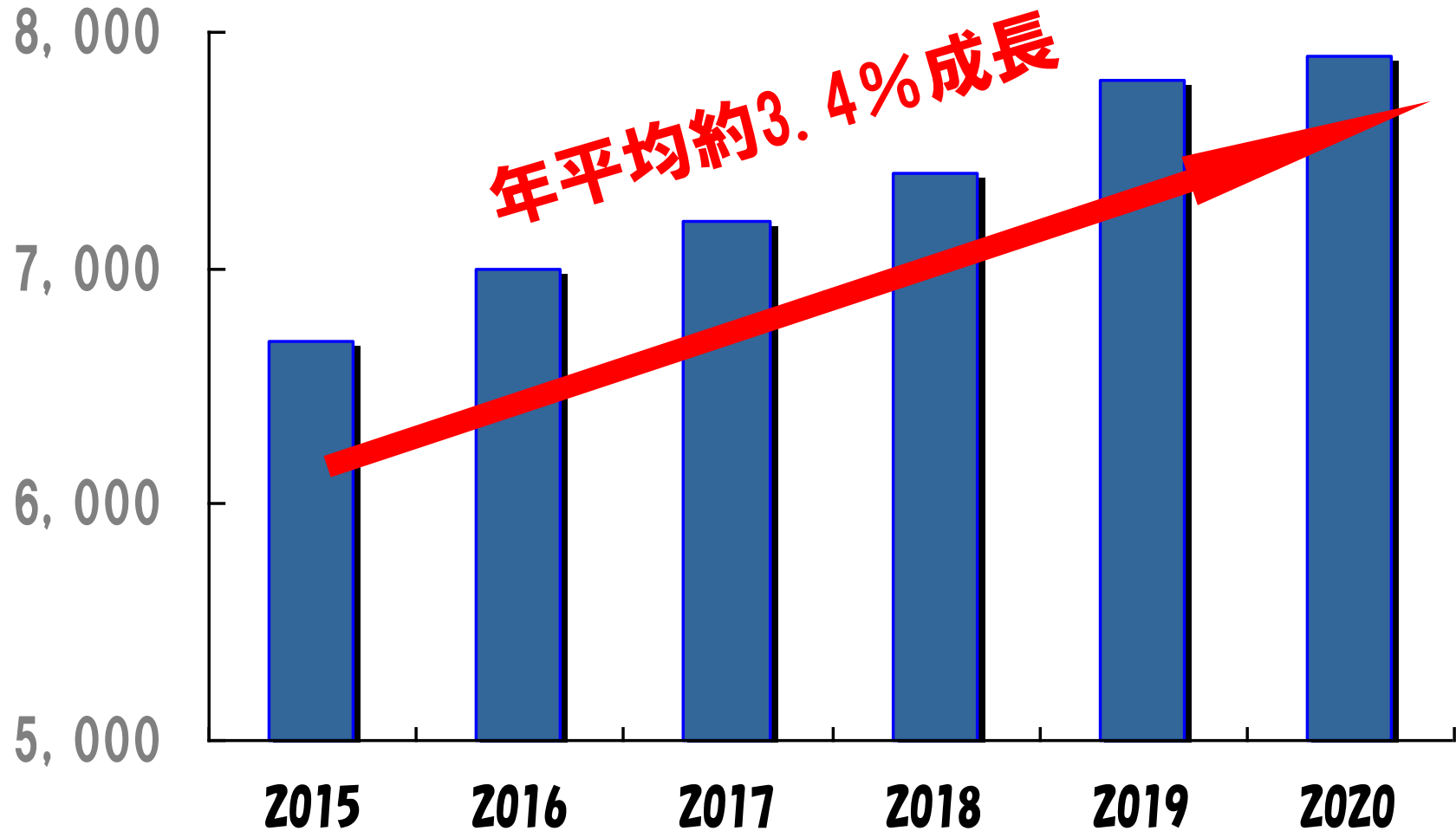
*扶養家族等に変更がある場合は、
別途入力が必要となります

エコミックの専用WEBサイトへアクセスし、各種証明書を撮影して送信すると、数日後に各種証明書からエコミックが登録した申告内容がWEB上に表示されます。

※証明書の原本は後日会社へ提出。

BPO市場の市場規模推移と予測

単位：億円



Source: IDC Japan, 04/2016

企業の動向

企業をとりまく環境

セキュリティ
対策

人材不足

標準化・
効率化

マイナンバー対応

賃金上昇

システム
更新

アウトソーシングの追い風に

あらゆる企業のシェアードサービス会社へ

事業展開方針

①給与計算業務のアウトソーサーとして、
コストパフォーマンスの高いサービスをお客様に提供する

②あらゆる企業の
シェアードサービス会社
になる



【配当方針】

当社は、利益還元を経営上の重要な課題と考えており、

将来の事業拡大に備え、内部留保による企業体質の強化を図りながら、業績に応じて株主様に対し安定した配当を維持していくこと

を利益配分に関する基本方針としております。

株主様への還元（配当）

	2015年3月期	2016年3月期	2017年3月期	2018年3月期 （当期予想）
1株当たり 配当金	6円	6円	※2 8円	8円
株価収益率 （P E R）※1	25.2倍	14.6倍	18.7倍	
株価純資産倍率 （P B R）※1	1.3倍	1.4倍	2.6倍	

※1. 期末時点での株価にて算出しております。

※2. 創立20周年記念配当を含みます。

※2017年4月1日の株式分割を考慮した数値で算出しております。

株主様への還元（株主優待）

株主優待を充実させています

優待の内容	100株～499株	500株～999株	1,000株以上
①クオカード	1,000円のクオカード	2,000円のクオカード	3,000円のクオカード
②プレミアムホテル -CABIN-利用券	2,000円分の 利用券	4,000円分の 利用券	6,000円分の 利用券
③株ひらまつ ギフトカード	2,000円分の 「ひらまつギフトカード」	4,000円分の 「ひらまつギフトカード」	6,000円分の 「ひらまつギフトカード」
④R&D社 シューケアセット	2,000円相当の シューケアセット	4,000円相当の シューケアセット	6,000円相当の シューケアセット

※今後の優待内容については、変更になる場合があります。

※毎年9月30日現在の株主名簿に記録された株主様を対象としております。