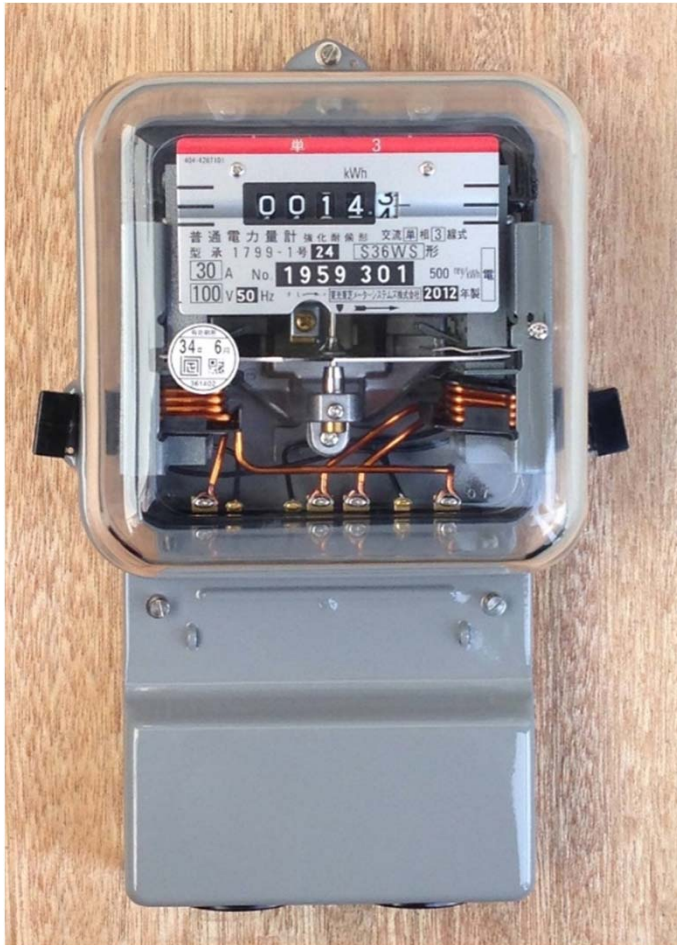


# 従来の電力量計とスマートメーター

- 仮に4月1日までにスマートメーターを設置できない場合においても、従来のメーターにより計測した電気使用量により電気料金等の計算が可能であることから、従来のメーターのままスイッチングを行うことが可能です。

【従来の電力量計】



※契約内容等により外観は異なります

【スマートメーター】



※製造メーカーにより外観は異なります