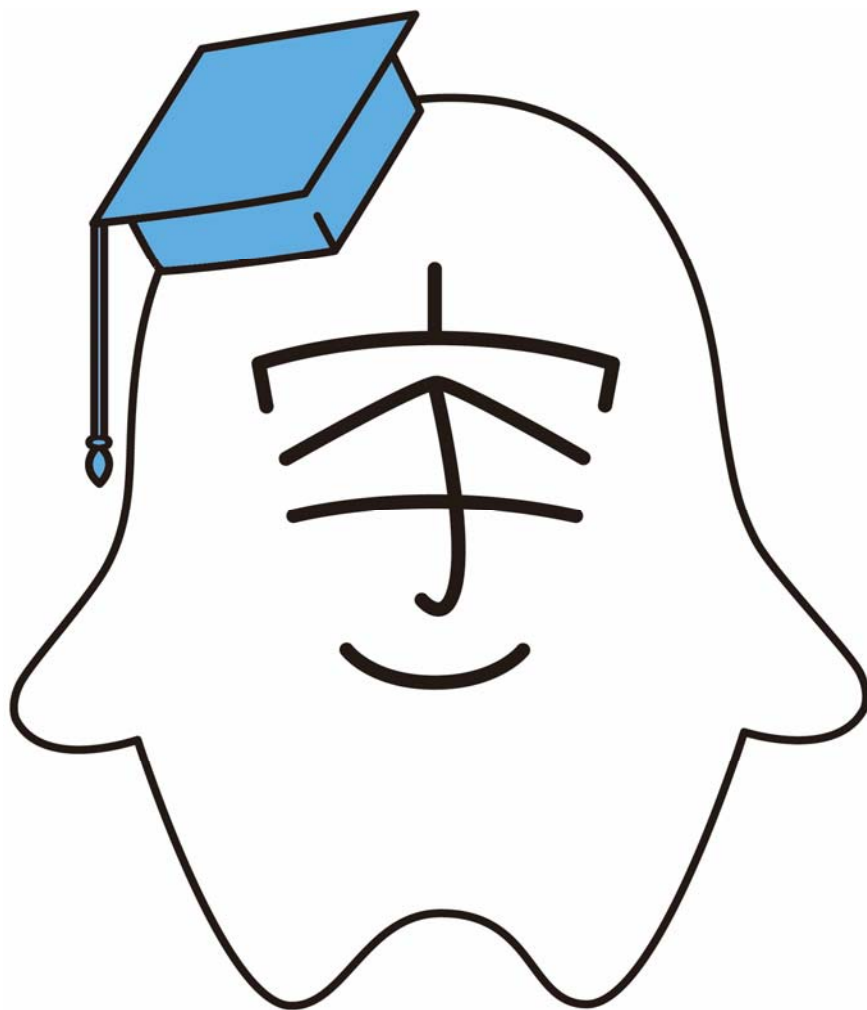


宇都宮大学オリジナルキャラクター 「宇～太」デザインマニュアル



○はじめに

このデザインマニュアルは、本学オリジナルキャラクター「宇～太」を、本学のイメージアップ、親しみやすさ向上のため幅広く活用していただくために作成したものです。実際のキャラクターデザインの使用にあたっては、「宇都宮大学オリジナルキャラクター規程」及び「宇都宮大学オリジナルキャラクター使用細則」に定める規定を遵守の上、イメージの統一化を図るためこのデザインマニュアルに沿って使用してください。

※キャラクターに関する一切の権利は、国立大学法人宇都宮大学に帰属します。使用について、ご不明な点がございましたら下記のお問い合わせ先までご連絡ください。

<問合せ先>

国立大学法人宇都宮大学

企画広報部企画広報課

TEL : 028-649-8178

FAX : 028-649-5026

E-mail : plan@miya.jm.utsunomiya-u.ac.jp

目次

- キャラクターデザインの使用にあたって
- 基本デザイン及び色指定（彩色）について
 - 1) カラーによる色指定
 - 2) モノクロによる色指定
 - 3) 線画のみ
- デザインバリエーションについて
- 使用にあたっての禁止事項
 - 1) たて・よこの比率変更
 - 2) デザインの一部変更・省略・追加
 - 3) 色の変更・デザインの反転

○キャラクターデザインの使用にあたって

「宇～太」のデザインを使用する場合には、次の事項を守ってください。

・基本デザインもしくはデザインバリエーションのポーズのいずれかを使用し、「○使用にあたっての禁止事項」に例示されているようなデザインの使用はしないでください。

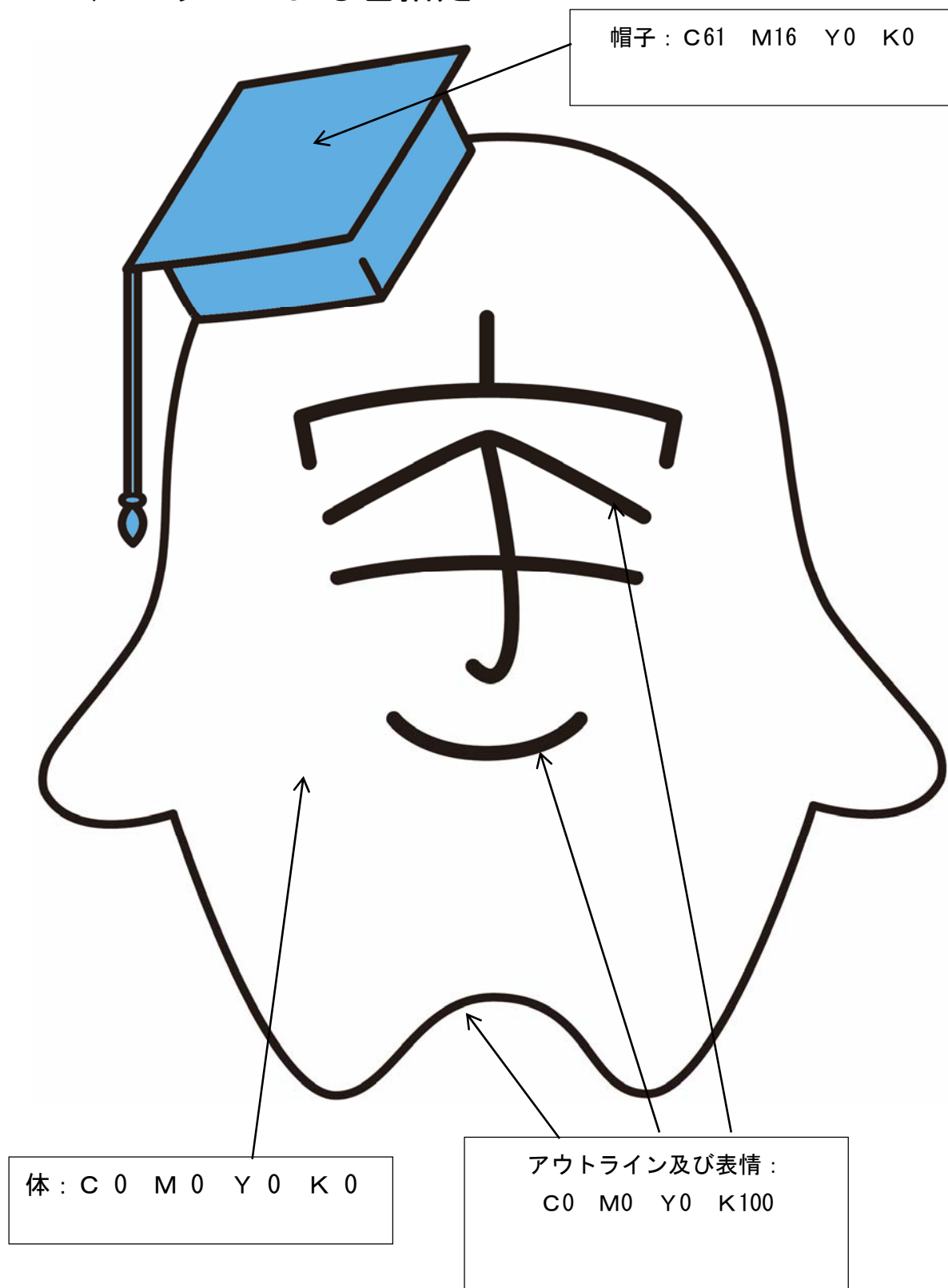
・デザインを使用する際には、宇都宮大学のオリジナルキャラクターであることを明確にするため、

“宇都宮大学オリジナルキャラクター「宇～太」”

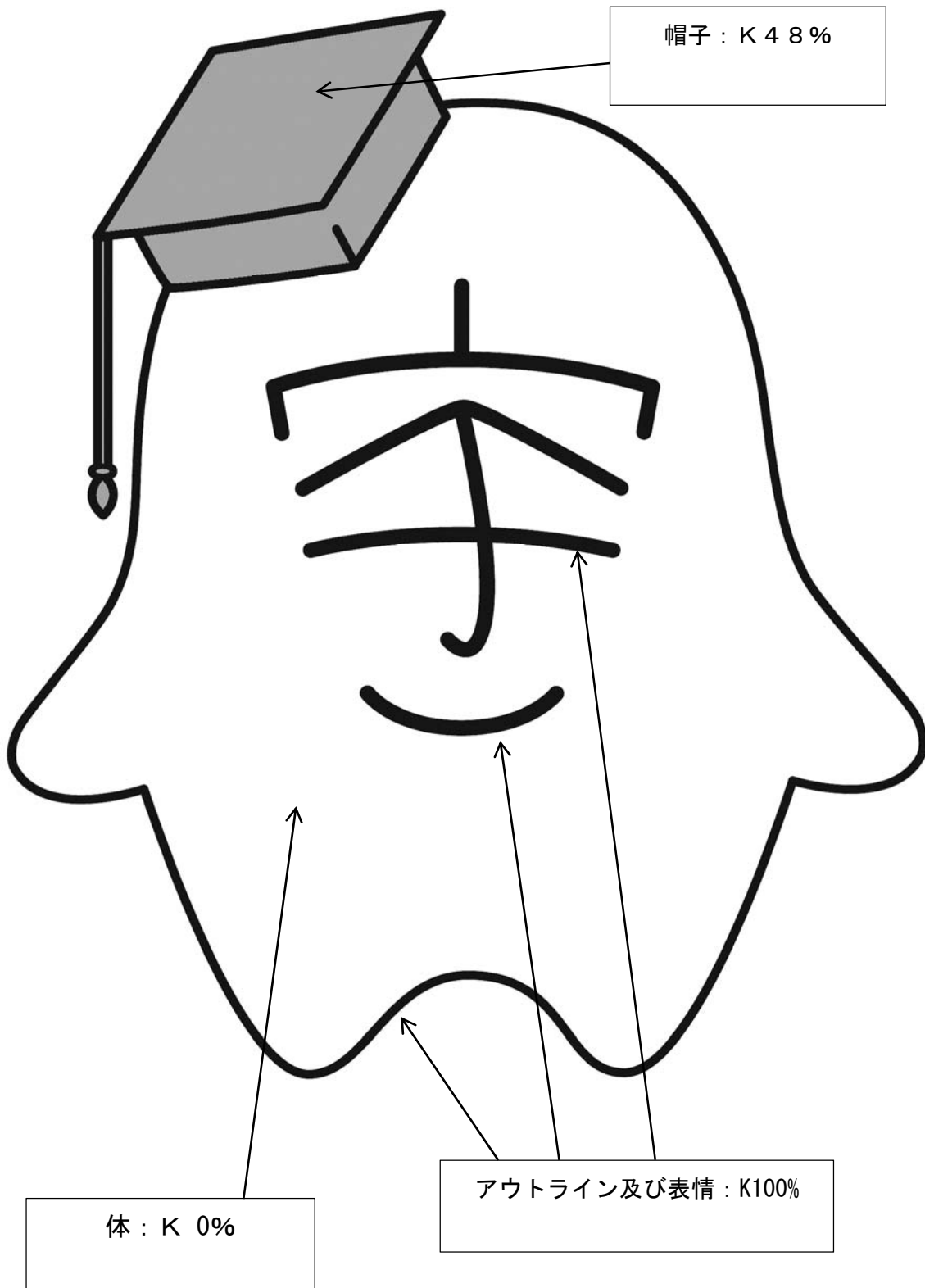
の表示をあわせてお願いします。

○基本デザイン及び色指定（彩色）について

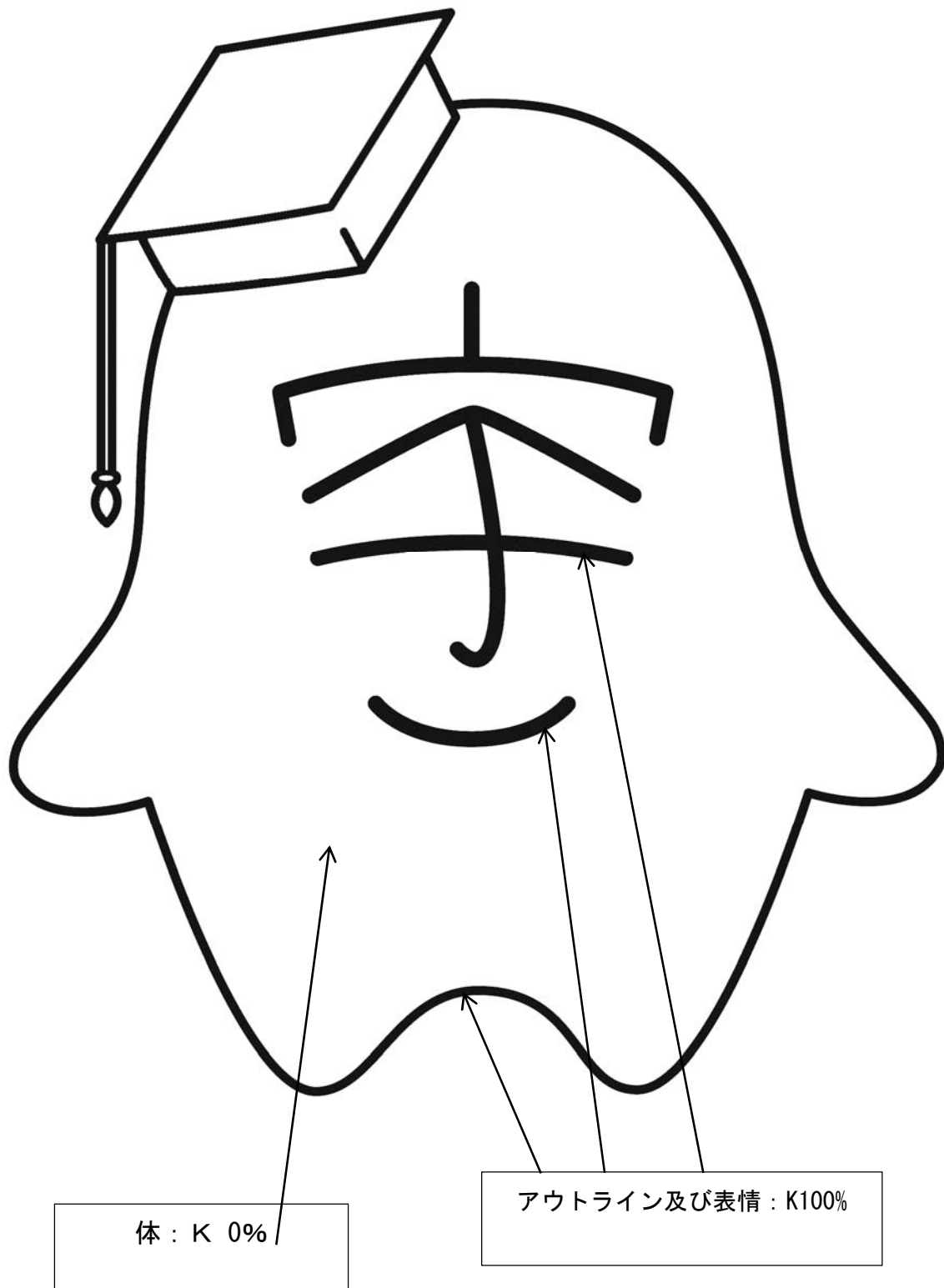
1) カラーによる色指定



2) モノクロによる色指定



3) 線画のみ



○デザインバリエーションについて

「宇～太」のデザイン使用は、原則として基本デザイン又は下記のポーズの中から使用してください。



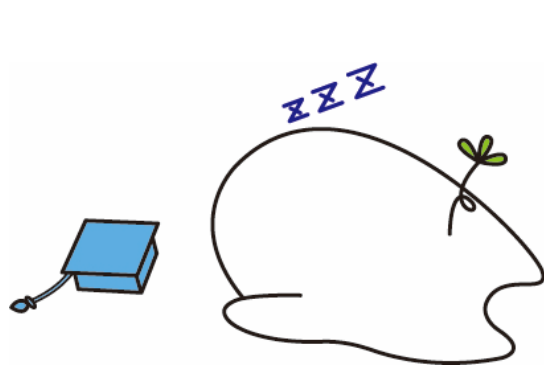
「おじぎ」



「喜ぶ」



「驚く！」



「寝ている…」



「またね！」



「宇大3Cスピリッツ」



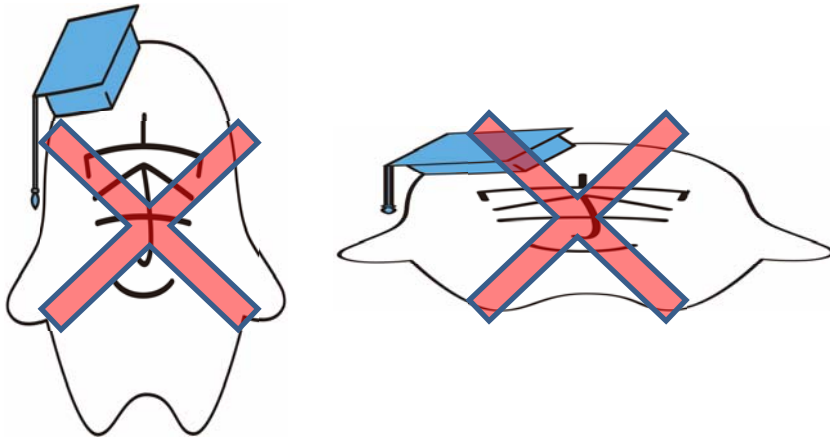
「勉強」



「壁から覗く」

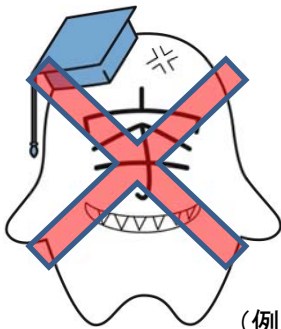
○使用にあたっての禁止事項

1) たて・よこの比率変更

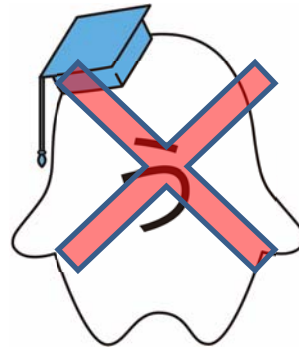


2) デザインの一部変更・省略・追加

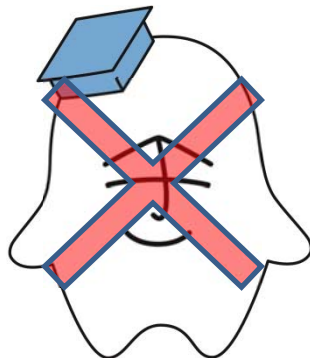
(例) 口元のデザインを変更、パーツ追加



(例) 基本的デザインの改変

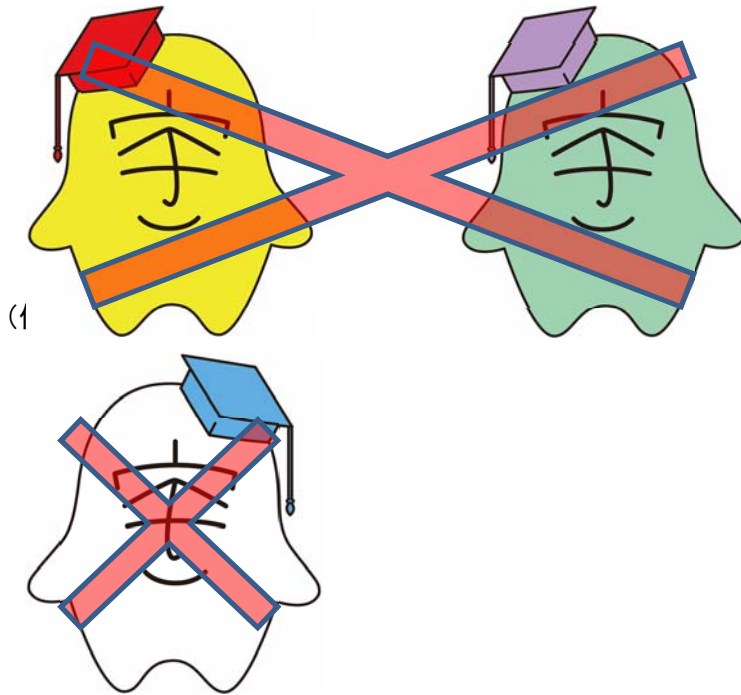


(例) デザインの一部省略



3) 色の変更・デザインの反転

(例) 指定色以外の使用



宇都宮大学オリジナルキャラクター「宇～太」デザインマニュアル
発行 平成 26 年 11 月 17 日

国立大学法人宇都宮大学

企画広報部企画広報課

T E L : 028-649-8178

<http://www.utsunomiya-u.ac.jp/>

E-mail : plan@miya.jm.utsunomiya-u.ac.jp