

お知らせ

E2A 関門自動車道 ^{しものせき} 下関IC ~ ^{もじ} 門司IC 間における昼夜連続車線規制に伴う ^{もじこう} 門司港IC 入口ランプ・出口ランプおよびめかり PA の平日閉鎖開始時期のお知らせ

NEXCO 西日本九州支社(福岡市博多区、支社長:加治 英希)は、お客さまが安全で快適にご利用いただけるよう、[E2A 関門自動車道 下関インターチェンジ\(IC\)～門司 IC 間の関門橋で、伸縮装置取替工事等のため昼夜連続車線規制](#)を実施しておりますが、門司港 IC 入口ランプ・出口ランプ、めかりパーキングエリア(PA)の平日閉鎖開始時期をお知らせいたします。

高速道路をご利用のお客さまおよび沿道にお住まいの皆さまには、ご不便、ご迷惑をおかけしますが、ご理解とご協力をお願いいたします。

1. 閉鎖を実施する期間

○IC・PA 閉鎖

路線	上下別	対象 IC・PA	期間
E2A 関門自動車道	上り線	門司港 IC 入口 めかり PA	・令和 7 年 1 月 20 日～3 月 15 日 ・令和 7 年 3 月 31 日～5 月下旬 ※閉鎖は平日のみの実施
	下り線	門司港 IC 出口	・令和 7 年 2 月 3 日～3 月 15 日 ・令和 7 年 5 月 12 日～5 月下旬 ※閉鎖は平日のみの実施

※昼夜連続車線規制は毎週月曜日午前 0 時～土曜日午前 6 時まで実施します。

(土曜日午前 6 時以降・日曜日は規制を解除します。)

※週間を通して、平日に祝日を挟む場合は規制を実施しません。

※年末年始・ゴールデンウィークの交通混雑期は規制を実施しません。

※悪天候などにより、閉鎖開始時期の変更や中止する場合があります。

※上記期間には、予備日を含みます。

※上記の一部期間で、門司港 IC およびめかり PA の閉鎖を実施します。

なお、めかり PA の閉鎖は平日(～土曜日午前 6 時まで)のみで、工事期間中を含めてめかり PA は土曜日午前 6 時以降・日曜日は営業しております。

※めかり PA 閉鎖後は、高速道路への流出はできません。(最大土曜日の午前 6 時まで流出ができません)

※工事の進捗状況により、予定より早く車線規制ならびに IC・PA 閉鎖を終了する場合があります。

※当日の工事規制情報やめかり PA の営業状況については、工事専用 WEB サイトをご覧ください。

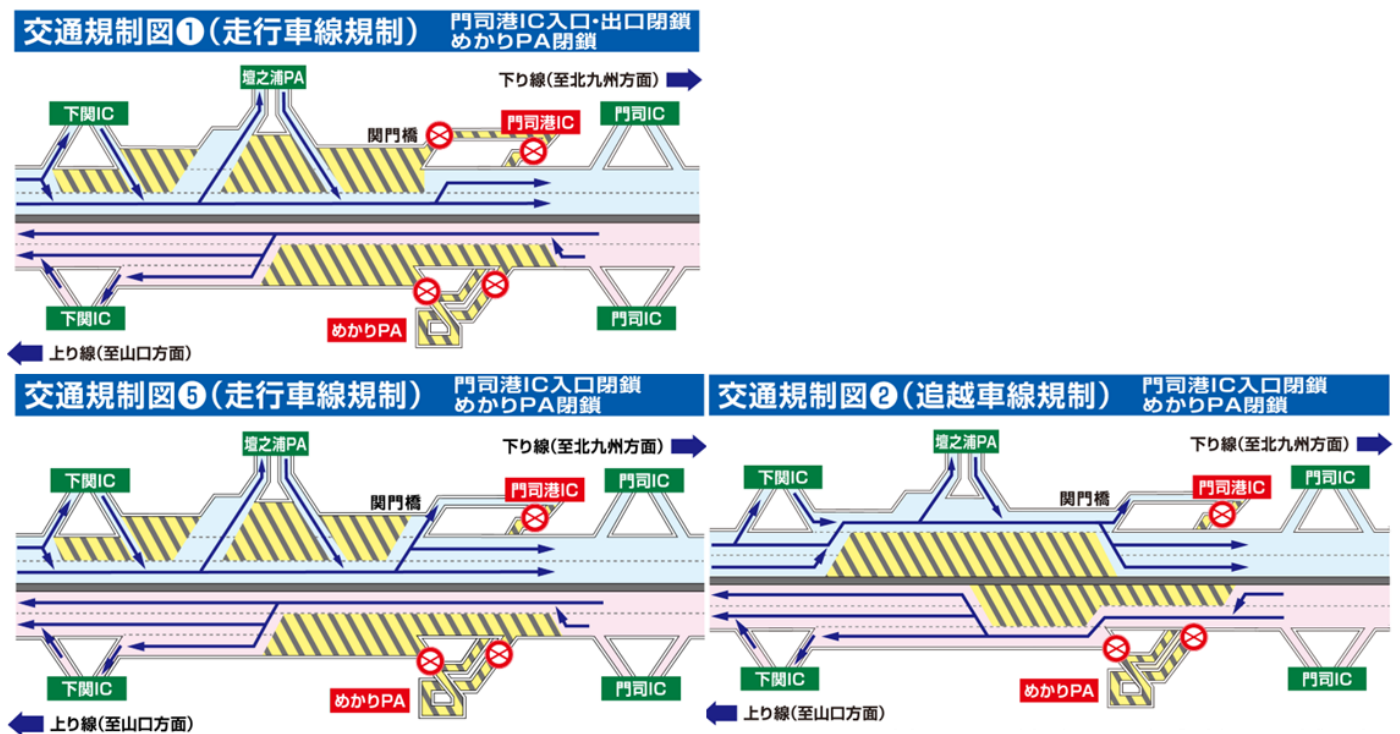
年月	令和7年																				
	1月			2月			3月			4月			5月			6月			7月		
	上旬	中旬	下旬	上旬	中旬	下旬	上旬	中旬	下旬	上旬	中旬	下旬	上旬	中旬	下旬	上旬	中旬	下旬	上旬	中旬	下旬
昼夜連続車線規制																					
門司港IC 入口																					
門司港IC 出口																					
めかりPA																					

: 昼夜連続車線規制
 : IC・PA閉鎖
 : 未実施

2. 規制概要

関門橋の伸縮装置を撤去するため、昼夜連続車線規制（走行車線または追越車線およびIC・PA 閉鎖）を実施します。

当日の工事規制情報は工事専用 WEB サイトをご覧ください。



3. めかりPAの平日閉鎖について

めかりPA閉鎖時は、店舗、お手洗い、自動販売機、駐車場はご利用いただけませんので、前後のサービスエリア(SA)・パーキングエリアをご利用ください。

なお、昼夜連続規制による高速道路本線の渋滞が見込まれるため、めかりPAの手前のSA・PAをご利用いただき、早めの休憩をお取りいただくようお願いします。

めかりPA(上り線)閉鎖期間外においても、営業時間の短縮および飲食メニューの制限等を行う場合があります。店舗営業等に関する詳細は、下記工事専用WEBサイトをご確認ください。

(工事専用WEBサイト)

<https://west-nexco.com/kanmon-refresh/>

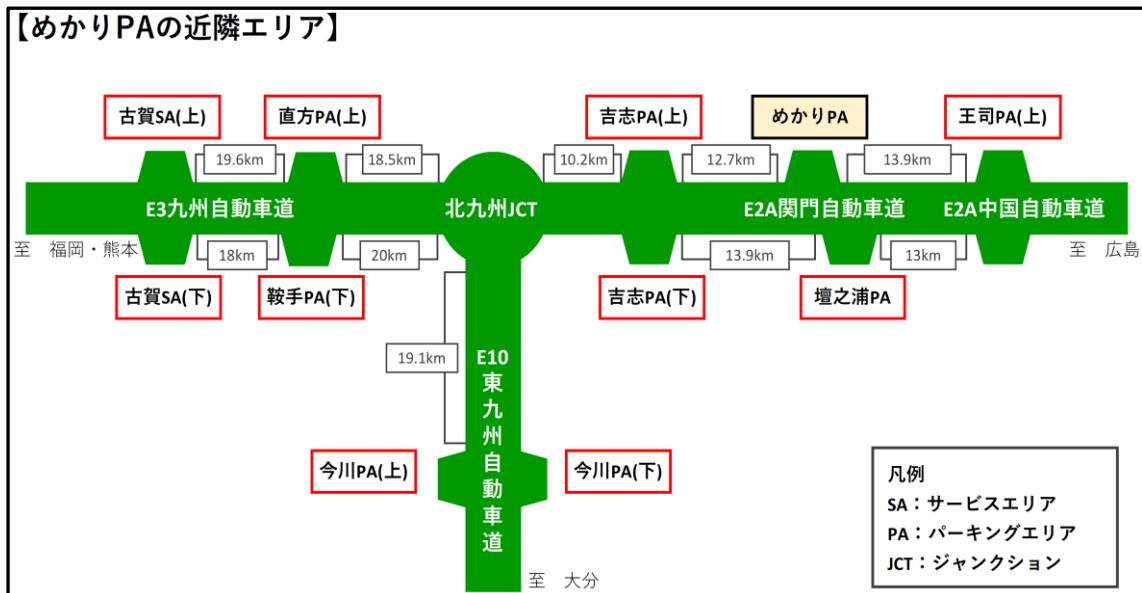
※QRコードはこちら ⇒



(めかりPAの店舗情報)

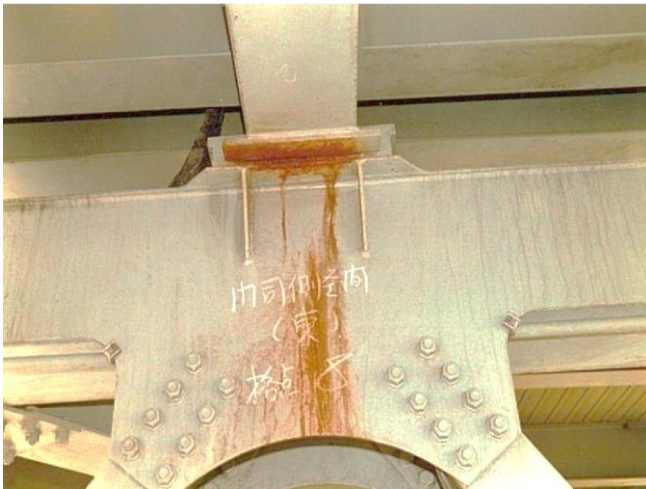
<https://www.w-holdings.co.jp/news/archives/kmhwtdc-mkrbs.html>

※QRコードはこちら ⇒

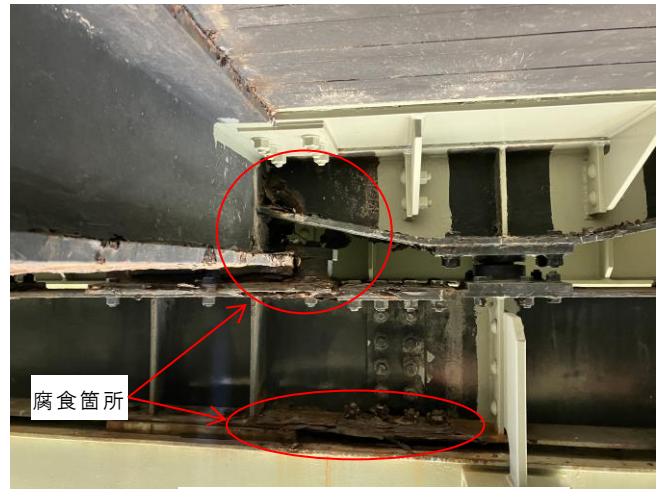


4. 工事内容

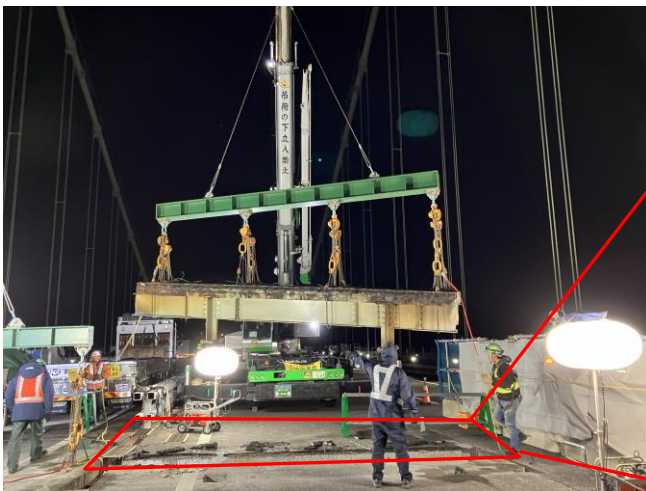
関門橋では、掛違い部の伸縮装置、損傷・腐食した既設桁等を撤去し、縦桁と床版を連結（連続化）させる工事を行っています。漏水による損傷の防止や走行性改善、振動・騒音の低減、耐震性の向上を目的としています。めかりPA や門司港 IC 内では、道路面の舗装補修、道路付属物などを常時良好な状態に保つための補修・点検・清掃などを行っています。



< 支承損傷状況 >



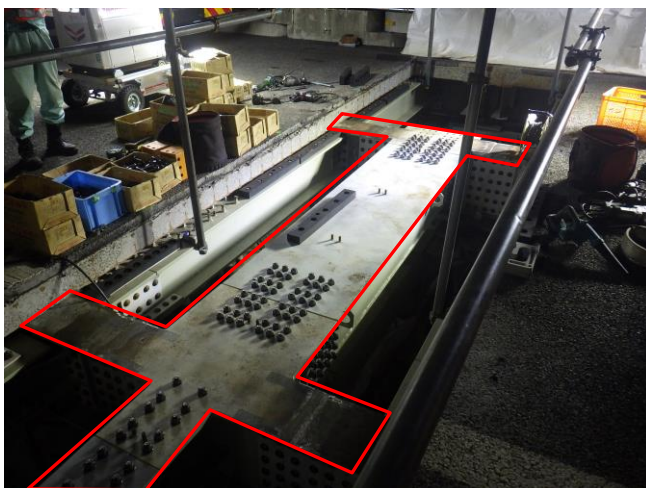
< 支承既設桁損傷状況 >



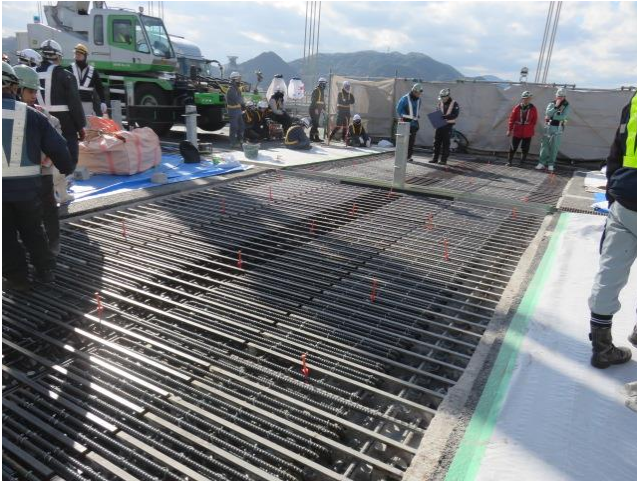
< 縦桁・横桁一括撤去状況 >



< 縦桁・横桁一括撤去状況 >



< 新設縦桁・横桁設置状況 >



<床版設置状況>



<舗装状況>



<めかりPA内 舗装補修工事状況>



<めかりPA内 舗装補修工事状況>

5. 道路情報のお知らせ

■昼夜連続車線規制並びに門司港 IC・めかりPA 平日閉鎖のご案内

- ◎ 各サービスエリア(SA)のインフォメーションや料金所、高速道路事務所などで昼夜連続車線規制並びに門司港 IC・めかりPA 平日閉鎖をお知らせするチラシの配布またはポスターの掲示、立看板の設置を行います。
- ◎ 当日の工事規制情報やめかりPAの営業状況については、工事情報に関する工事専用WEBサイトをご覧ください。

<https://west-nexco.com/kanmon-refresh/>


※QRコードはこちら ⇒



※NEXCO 西日本 WEB サイト

<https://www.w-nexco.co.jp/>

■お出かけ前に入手できる道路交通情報

◎ アイハイウェイ 

24時間、高速道路の道路交通情報をマップや文字情報で確認できるサービスです。次のURLからアクセスしてください。(パソコンから閲覧できるウェブサイトのほか、スマホアプリもあります)

<https://ihighway.jp/>



※QRコードはこちら ⇒

※情報提供料は無料ですが、通信料はお客さまのご負担となります。

◎ 日本道路交通情報センター(JARTIC)

・インターネットからのアクセス

次のURL <https://www.jartic.or.jp/>からアクセスしてください。

・電話からのアクセス

全国共通ダイヤル「050-3369-6666」、または、携帯電話で「#8011」におかけいただくと、最寄りの情報センターにつながります。

山口情報 : 050-3369-6635

福岡情報 : 050-3369-6640

■走行中に入手できる道路交通情報および休憩施設等で入手できる交通情報

◎ 道路情報板

◎ ハイウェイラジオ(1620kHz)

◎ ハイウェイ情報ターミナル(主なSA等で渋滞情報をテレビ画面等でわかりやすくお知らせします。)

◎ VICS(VICS対応のカーナビゲーション等の車載器で、道路交通情報が入手できます。)

6. お客さまからのお問い合わせ

●工事に関するお問い合わせ

NEXCO 西日本 九州支社 北九州高速道路事務所

TEL:093-618-3141(代表)

受付時間 平日 9時00分から 12時00分

13時00分から 17時30分 まで

●通行料金等に関するお問い合わせ

NEXCO 西日本 お客さまセンター(年中無休・24時間)

 **0120-924863** (クルマでおでかけ24時間ハローさん)

※IP電話等一部のフリーダイヤルがご利用できない場合があります。

その場合は、06-6**876-9031**(通話料有料)

電話番号をよくお確かめのうえ、お掛けください。

※工事の詳細情報に関するお問い合わせについては、担当部署をご案内する場合がございます。