



FLASHFORGE

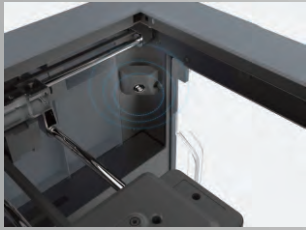
日本公式ページ <https://flashforge.jp>



工業用FFF方式3Dプリンター

Guider 2s

aneunjii

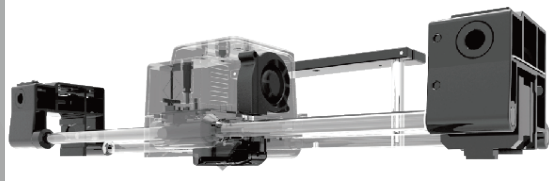


遠隔カメラ

内部カメラを使用して、遠隔で印刷の確認や停止が可能です。

優れたヘッド構造

300度ノズルによって、幅広いフィラメントに対応しました。4方向からのエアフロー、ダイレクト式エクストルーダが造形を安定させます。

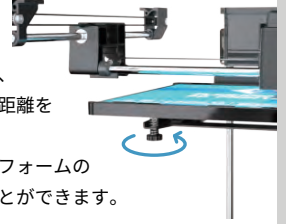


5000時間の印刷テスト

金属製のパーツにより、安定した動作を実現しました。

キャリブレーション

ノズルのレベルセンサーは、プラットフォームとノズル間の距離を正確に測定できます。画面の指示に従って、プラットフォームのレベルを簡単に調節することができます。



エアフィルター

エアフィルター装置は、印刷時に発生する細かい塵をろ過できます。

プリントサイズ

280×250×300mm



5インチタッチパネル

日本語対応のため、初心者にも操作しやすくなっています。



マルチ操作

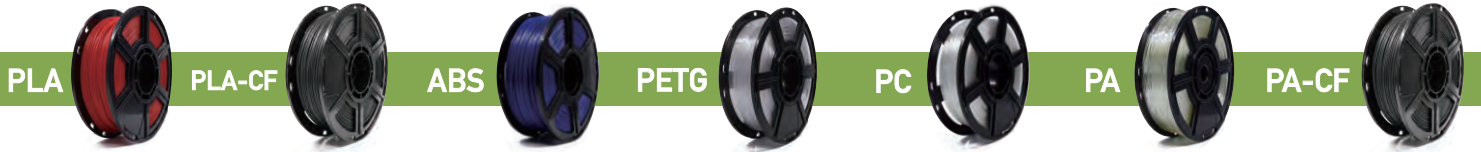
複数の3Dプリンターをパソコンから制御できます。

停電回復機能

停電時にノズルがモデルから離れ、熱による破損を防ぎます。電源復旧後は画面を操作し、印刷を再開できます。



フィラメント ノズル温度は300度まで対応。



プリントタイプ	FFF (熱溶解積層法)	本体サイズ	550mm×490mm×570(755)mm
プリント方式	シングルヘッドプリンティング	本体重量	30kg
ヘッド数	1 (シングルヘッド、シングルノズル)	本体素材	金属フレーム
ヘッド径	0.4mm	モデルデザイン	デスクトップ型
プリント最大サイズ	280mm×250mm×300mm	内部照明	LED
プリント操作	5インチタッチパネル	電源	AC100-240V, 50/60Hz
造形精度	0.05mm~0.3mm	消費電力	500W
プリント速度	30-150mm/s	本体メモリ	4G (ファイル保存機能)
冷却装置	ターボファン	PCシステム環境	Windows8/10/11、macOS、Linux
ホットエンド	300度まで	ソフトウェア	FlashPrint
プラットフォーム	加熱式 (120度)	対応データ形式	3MF, STL, OBJ, FPP, BMP, PNG, JPG, JPEG など
フィラメント	径 1.75mm	本体操作方式	USB ケーブル、USB メモリ、Wi-Fi 接続、イーサネット
対応フィラメント	PLA, ABS, PETG, PLA-CF, PETG-CF, PC, PA, PA-CF, PP-GW	付属品	電源ケーブル、USB ケーブル、フィラメント1本、工具類

お問い合わせ

APPLE TREE DIGITAL FABRICATION

大阪本社 〒541-0053 大阪府大阪市中央区本町 4-3-9 本町サンケイビル 18階

東京支社 〒105-0012 東京都港区芝大門 2-9-4 VORT芝大門III 9階

大阪本社：06-6710-9061 / 東京支社：03-6450-1163

Email: info@flashforge.jp

総合サイト: <https://apple-tree.co.jp>

3Dプリンター: <https://flashforge.jp>

3Dスキャナー: <https://3d-scantech.jp>