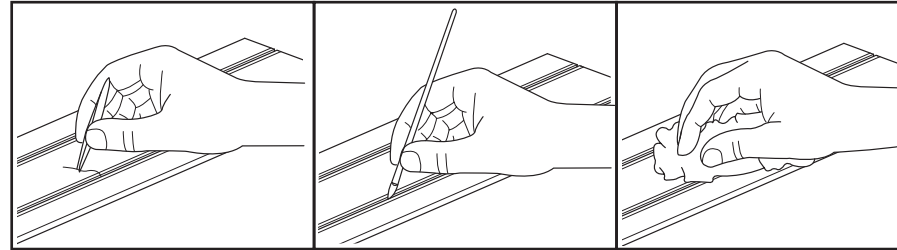




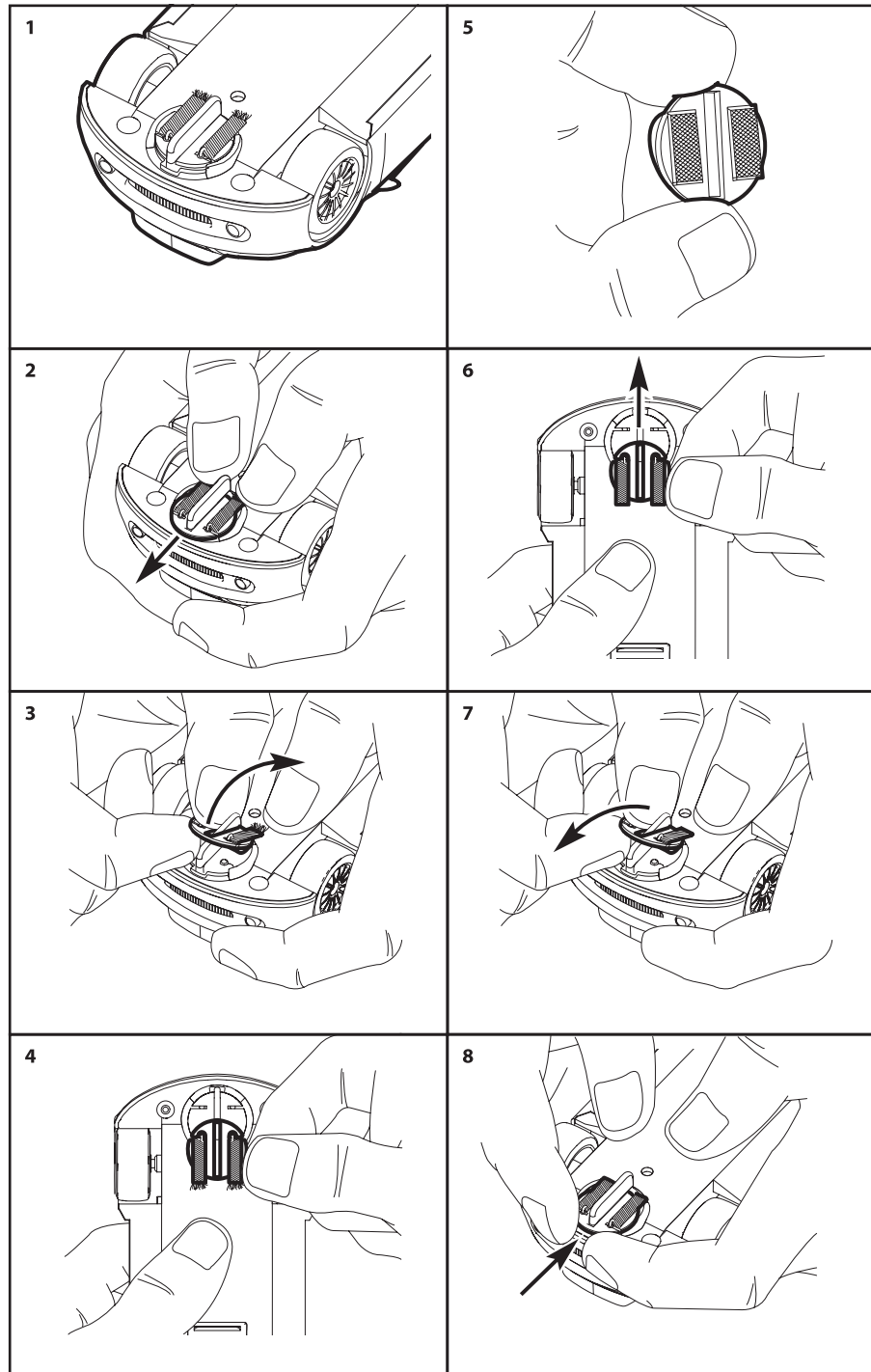
ENTRETIEN ET PIÈCES DE RECHANGE

Différentes pièces de rechange et accessoires sont disponibles auprès de votre revendeur Scalextric. Les roues et essieux doivent être changés en même temps car il s'agit d'un ensemble complet. L'entretien et le remplacement des pièces usagées doivent être réalisés par un adulte. Les pièces démontées doivent être tenues hors de portée des enfants. Une liste complète des revendeurs Scalextric est disponible au www.scalextric-usa.com. Deux tresses de rechange sont incluses dans ce coffret. Vous pouvez acheter des tresses supplémentaires dans des ensembles de pièces de rechange (C8312).

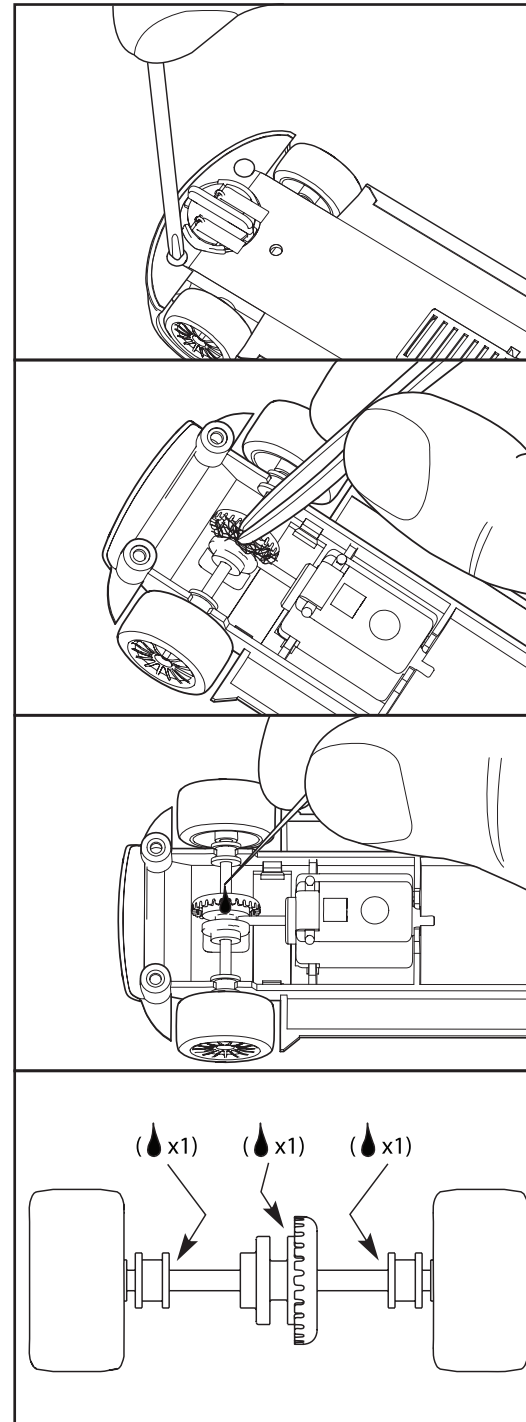
ENTRETIEN DES SECTIONS DE PISTE



CHANGER LES TRESSSES D'ALIMENTATION



ENTRETIEN DES VOITURES



IMPORTANT -
Veuillez lire la section
«Avertissements aux parents»

ATTENTION - JOUET ELECTRIQUE

NON RECOMMANDE POUR LES ENFANTS DE MOINS DE 8 ANS. COMME POUR TOUS LES PRODUITS ELECTRIQUES, DES PRECAUTIONS DOIVENT ETRE PRISES LORS DE SA MANIPULATION ET DE SON UTILISATION DE FACON A PREVENIR LES RISQUES D'ELECTROCUTION. ENTREE: 120V - 60Hz - 16VA SORTIE: 15VDC - 1.2A

Instructions Circuit

IMPORTANT - AVERTISSEMENTS AUX PARENTS

- Ce produit ne convient pas aux enfants de moins de 3 ans à cause de petites pièces qu'ils pourraient avaler et suffoquer. Certains composants ont des pointes et des bords coupants - manipulez-les avec précaution.
- Ce produit ne doit pas être utilisé à l'extérieur.
- **Si le moteur électrique de la voiture se coince, enlevez la voiture de la piste et laissez-la refroidir. Ne touchez jamais le boîtier du moteur.**
- Le transformateur de l'alimentation n'est pas un jouet. C'est un « transformateur pour jouets ». Avant utilisation, vérifiez que le transformateur est réglé sur la bonne tension pour votre alimentation électrique. Utilisez ce circuit uniquement avec le transformateur recommandé. Vous devez examiner le transformateur régulièrement pour identifier des dommages éventuels au boîtier, aux broches des prises et aux câbles. **Si vous remarquez des dommages, vous devez cesser d'utiliser le circuit et remplacer le transformateur par une nouvelle unité recommandée par Hornby. Ne tentez jamais d'ouvrir le transformateur vous-même.**
- Les manettes neuves risquent de chauffer et de dégager une légère odeur ainsi que de la vapeur. Ces phénomènes sont parfaitement normaux et proviennent du revêtement protecteur des pièces internes. Ils disparaîtront après utilisation. Mais ils peuvent se produire à nouveau si l'on appuie sur la gâchette de façon continue dans la même position lors d'une course.
- Avant de nettoyer une pièce, quelle qu'elle soit, débranchez le transformateur de la prise de courant. N'utilisez pas de liquide pour le nettoyage.
- Veuillez conserver ces consignes et cette adresse pour pouvoir vous y référer ultérieurement.

GARANTIE LIMITÉE À 90 JOURS ETATS-UNIS ET CANADA

Cette garantie concerne uniquement les produits achetés et utilisés aux États-Unis ou au Canada. Pour valider votre garantie, veuillez remplir et retourner la fiche d'inscription qui se trouve avec le produit, dans un délai de 30 jours à compter de sa date d'achat. Veuillez conserver cette garantie ainsi que votre preuve d'achat d'un concessionnaire agréé de Scalextric. Si les mécanismes de ce produit s'avèrent défectueux, que ce défaut provienne de matériaux défectueux ou d'une malfaçon au cours de la période de 90 jours suivant la date d'achat, Hornby America s'engage, à réparer ou à remplacer gratuitement le produit défectueux. La décision de réparer ou de remplacer le produit défectueux sera prise par Hornby America à son entière discrétion. La présente garantie concerne uniquement l'utilisation privée et non-commerciale du produit, par l'acheteur original enregistré. Les altérations, accidents, abus, négligences, réparations non autorisées ou autres causes sans rapport avec des matériaux défectueux ou une malfaçon, annuleront cette garantie. Cette garantie ne couvre pas les consommables. Les droits indiqués dans cette garantie sont les seuls et exclusifs recours de l'acheteur de faire une réclamation en vertu de la garantie. Les garanties implicites, y compris la garantie implicite de qualité marchande, sont limitées à une période de 90 jours à compter de la date d'achat et sont sous réserve des conditions des présentes. Hornby America décline toute responsabilité quant aux dommages accessoires ou immatériels découlant de la violation de toute garantie explicite ou implicite. Bien que cette garantie vous confère des droits spécifiques vis-à-vis de la loi, il est possible que vous bénéficiiez d'autres droits, qui seront différents d'un état à un autre et d'une province à une autre. On trouvera la réponse à de nombreuses questions techniques sur le site web de Scalextric www.scalextric-usa.com. Assurez-vous de prendre connaissance des instructions d'utilisation. Si le problème persiste, veuillez contacter:
HORNBY AMERICA, INC. Téléphone: 877-270-9429 (sans frais)
Courriel: technicalsupport@hornby.us
Si notre représentant n'est pas en mesure de résoudre le problème par téléphone ou par courriel, on pourra vous demander de renvoyer le produit (fret payé d'avance) à l'adresse suivante, sans oublier d'indiquer vos coordonnées :
HORNBY AMERICA INC, 3900-C2 INDUSTRY DRIVE EAST, FIFE, WA 98424, USA
Avant de retourner un produit, vous devez obtenir l'autorisation préalable de Hornby America. L'article réparé ou remplacé vous sera renvoyé, fret payé d'avance (uniquement pour les États-Unis et le Canada) ou bien il sera disponible chez un concessionnaire Scalextric près de chez vous. Scalextric près de chez vous concessionnaire Scalextric USA Inc près de chez vous.

! DANGER: RISQUE DE SUFFOCATION Petites pièces. Ne convient pas aux enfants de moins de 3 ans.

AGE 3 REGARDER SOUS LA SUPERVISION D'UN ADULTE
AGE 4-7 A UTILISER SOUS LA SUPERVISION D'UN ADULTE

AGE
8+

