

## 楽しみながら収穫体験!

緑あふれる自然の中で、新鮮な空気を胸いっぱい吸いながら、みかん、菜の花、ポピーなどの収穫体験ができます。

### 温州みかん

10月20日～12月中旬



### 食用菜の花

1月～3月中旬



### ポピーつみ

1月～3月中旬



## アクセス & マップ



- 富浦ICから 約15分
- 鴨川(長狭)方面から  
国道410号⇒(南房総市)市場交差点右折⇒  
県道296号南房総市三芳支所前交差点右折⇒県道88号⇒約1km
- 勝浦、鴨川市内方面から 約40～50分  
国道128号⇒(館山市内)稲交差点右折⇒市道⇒県道296号⇒  
南房総市三芳支所前交差点右折⇒県道88号⇒約1km

### 鄙の里の姉妹施設をご紹介します

#### 道の駅とみうら 枇杷倶楽部

千葉県南房総市富浦町青木 123-1  
Tel: 0470-33-4611

#### 道の駅 ローズマリー公園

千葉県南房総市白子 1501  
Tel: 0470-46-2882

#### 道の駅富里とみやま・ハイウェイオアシス富里

千葉県南房総市二部 2211  
Tel: 0470-57-2601

#### 道の駅おつの里 花倶楽部

千葉県南房総市富浦町大津 320  
Tel: 0470-33-4616

#### 千葉県 酪農の里

千葉県南房総市大井 686  
Tel: 0470-46-8181

#### 道の駅ちくら 潮風王国

千葉県南房総市千倉町千田 1051  
Tel: 0470-43-1811

南房総いいとこどり <https://www.mboso-etoko.jp/>

道の駅三芳村 鄙の里 (ひなのさと)

〒294-0814 千葉県南房総市川田 82-2  
Tel: 0470-36-4116 Fax: 0470-36-4117  
<https://hinanato.jp/>

(2024.04)

道の駅三芳村

# 鄙の里

ひなのさと

緑に囲まれた田園風景に  
“ほっこり”できる道の駅。

新鮮な野菜や  
搾りたての牛乳を使った乳製品が自慢です。



日本酪農  
発祥の里

ホームページはこちら



# 南房総は「日本酪農発祥の里」 自社工場で作るオリジナルの乳製品は 濃厚な味わいで大人気です。

南房総の酪農家から仕入れる新鮮な生乳をふんだんに使った濃厚な味わい。本物の味が堪能できます。施設内の自社工房『みるく工房』で作られているアイスクリームやソフトクリームは、コクのあるまろやかさが評判です。



## ソフトクリーム

・バニラソフト  
1本 360円

## 季節のソフト

・いちご・メロン・ぶどう  
・桃・さくら・抹茶 など  
各種1本 400円

ソフトクリームの種類は季節によって異なります。写真はバニラです。



## 三芳の牛乳

1本 360円



## 牛乳アイスクリーム

1個 300円



## 牛乳カステラ

牛乳カステラ  
1袋(6切入 500円)  
1箱(10切入 1,000円)  
コーヒー牛乳カステラ  
1袋(6切入 500円)



## 部の里

陽だまりのテラスで、懐かしい里山の風景に囲まれて、ゆったりとした時間をお過ごしください。

## くつろぎの休憩コーナー



ご自由に使っていただける休憩コーナー。ゆっくりおくつろぎください。

## 大型二輪駐輪場



大型二輪の駐輪場を50台分完備。是非お立ち寄りください。

## 足湯



環境にやさしい薪ボイラー利用!

目の前には田と畑が広がります。季節ごとの花々を見ながら疲れを癒してください。

## 足つぼロード



足の裏のツボを刺激する小石が埋め込まれた足つぼロード。靴をぬぎ、急がずゆっくり歩きましょう。

## みるく工房



三芳の牛乳の製造工場です。地元の搾りたての新鮮な牛乳を使用しています。

## 土のめぐみ館



生産農家直営で朝一番に採れた新鮮農産物や手作り加工品を取り揃えています。

## 施設案内



## お土産コーナー



## レストラン カントリーマム

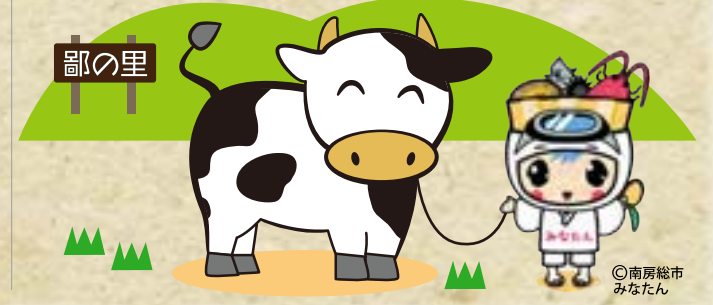


地元的新鲜野菜を使ったメニューが大人気。素材を活かした豊富なラインナップ。あなたのおなかも大満足。

## ハンバーガーショップ BINGO!



国産牛100%のハンバーガーやサンドウィッチなどが楽しめます。ボリューム満点のハンバーガーは一度食べたならみつきです。



©南房総市  
みなたん