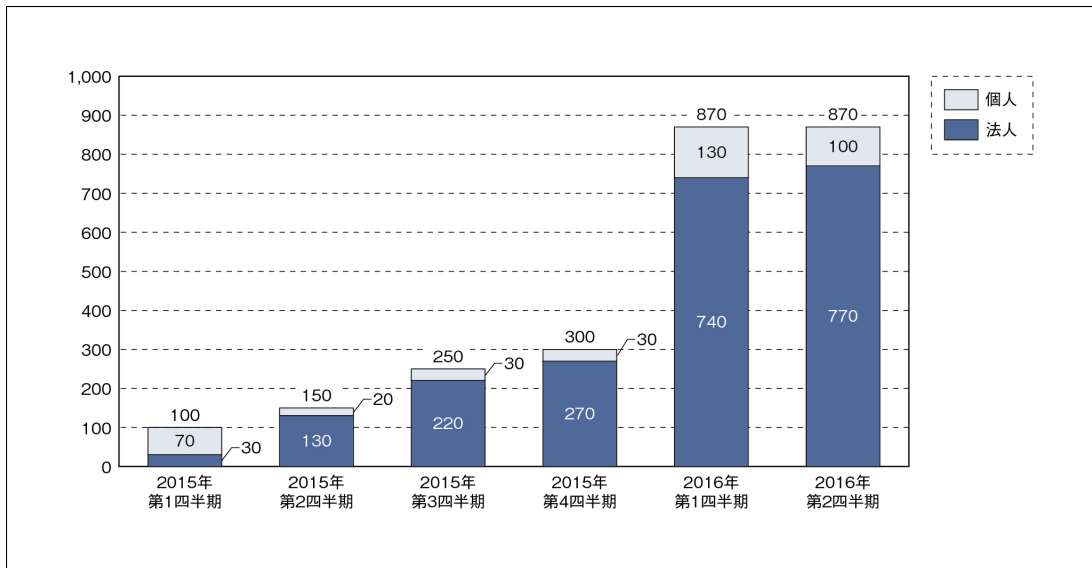


過去1年間でランサムウェアが爆発的猛威を振るう

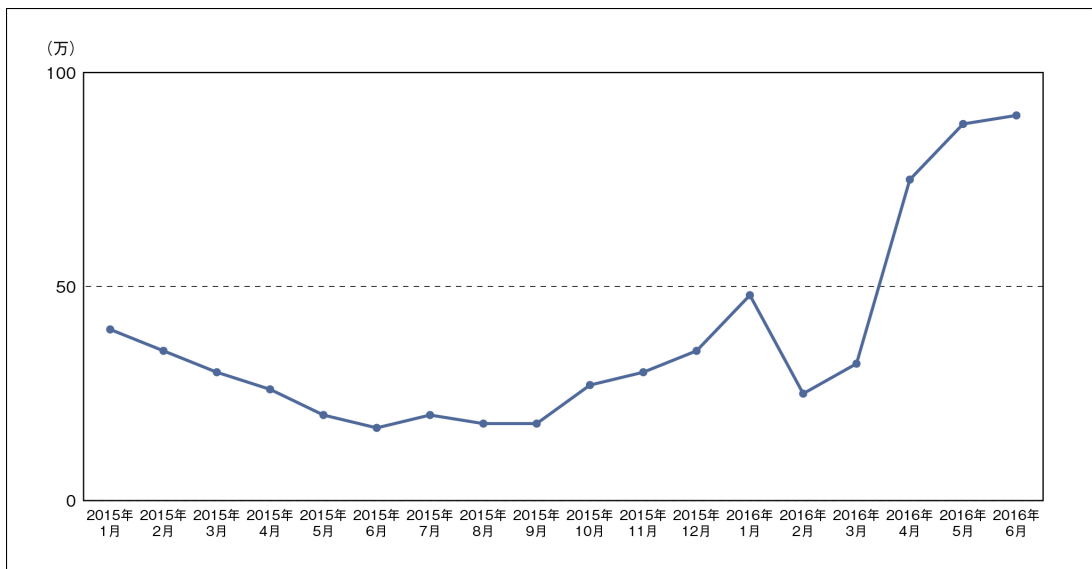
資料4-3-1 ランサムウェア感染被害報告数推移



出典：トレンドマイクロ「2016年度上半期セキュリティラウンドアップ」を基に作成

標的型攻撃もさらなる増加の一途

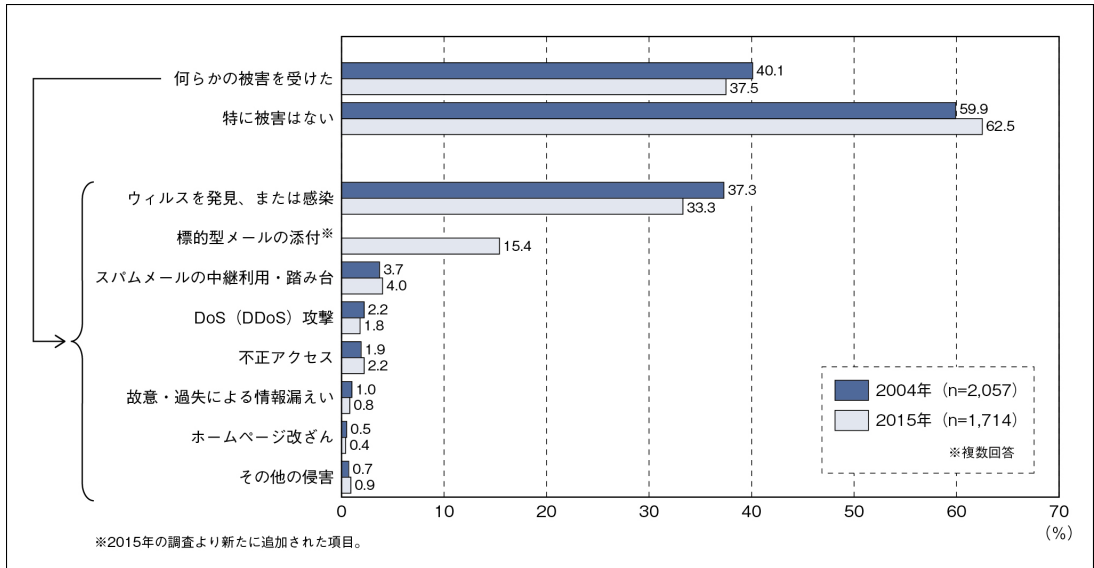
資料4-3-2 国内のネットワーク監視対応で観測された標的型サイバー攻撃の疑いがある通信の検出数推移



出典：トレンドマイクロ「2016年度上半期セキュリティラウンドアップ」を基に作成

1 企業のセキュリティ侵害報告は増加傾向を示す

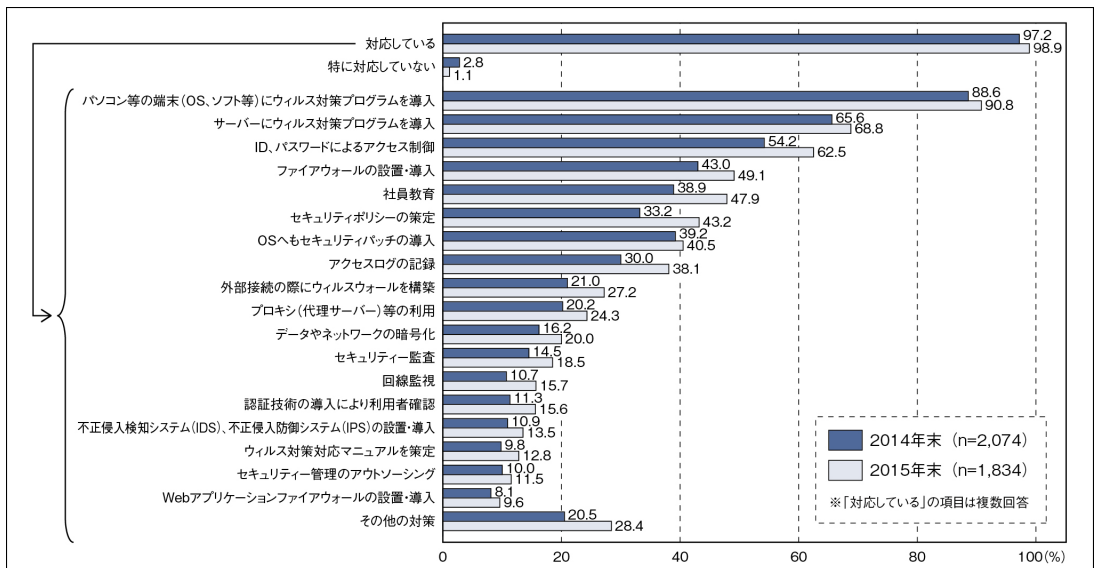
資料4-3-3 企業における情報通信ネットワーク利用の際のセキュリティ侵害



出典：総務省「通信利用動向調査」を基に作成

2 企業は具体的な情報セキュリティ対策をとらざるを得ない状況

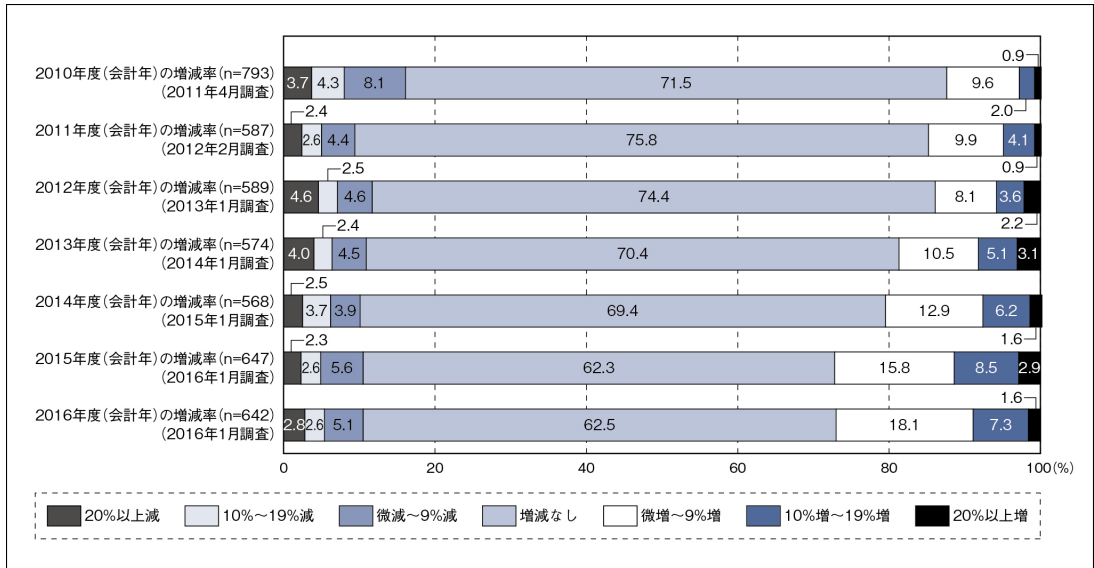
資料4-5-4 企業における情報セキュリティ対策の実施状況



出典：出典：総務省「通信利用動向調査」を基に作成

企業のセキュリティ関連投資は対前年10%程度の増加傾向

資料4-5-5 2010年度(会計年)～2016年度(会計年)の情報セキュリティ関連投資の前年度と比較した増減率



出典：IDC Japan、2016年4月の資料を基に作成



1996, 1997, 1998, 1999, 2000...

[インターネット白書ARCHIVES] ご利用上の注意

このファイルは、株式会社インプレスR&Dが1996年～2017年までに発行したインターネットの年鑑『インターネット白書』の誌面をPDF化し、「インターネット白書 ARCHIVES」として以下のウェブサイトで公開しているものです。

<https://IWParchives.jp/>

このファイルをご利用いただくにあたり、下記の注意事項を必ずお読みください。

- 記載されている内容(技術解説、データ、URL、名称など)は発行当時のものです。
- 収録されている内容は著作権法上の保護を受けています。著作権はそれぞれの記事の著作者(執筆者、写真・図の作成者、編集部など)が保持しています。
- 著作者から許諾が得られなかった著作物は掲載されていない場合があります。
- このファイルの内容を改変したり、商用目的として再利用したりすることはできません。あくまで個人や企業の非商用利用での閲覧、複製、送信に限られます。
- 収録されている内容を何らかの媒体に引用としてご利用される際は、出典として媒体名および年号、該当ページ番号、発行元(株式会社インプレスR&D)などの情報をご明記ください。
- オリジナルの発行時点では、株式会社インプレスR&D(初期は株式会社インプレス)と著作者は内容が正確なものであるように最大限に努めました。すべての情報が完全に正確であることは保証できません。このファイルの内容に起因する直接のおよび間接的な損害に対して、一切の責任を負いません。お客様個人の責任においてご利用ください。

お問い合わせ先

株式会社インプレスR&D

✉ iwp-info@impress.co.jp