



Media Guide 2021 | [style.nikkei.com](http://style.nikkei.com)

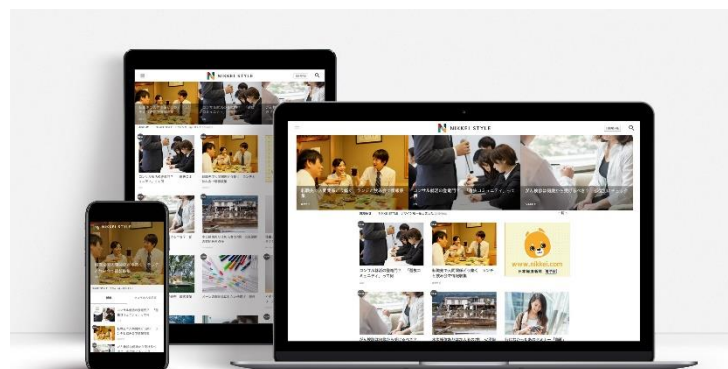
2021.04更新

# ライフスタイルに知的な刺激を。

日本経済新聞社と日経BPが新聞、雑誌の編集で培ってきたノウハウを結集し、サイトを共同運営。経験豊富な編集長がそれぞれの専門チャンネルでサービスを展開するライフスタイルサイトです。記事は電子版会員・非会員にかかわらず読むことができます。進化するNIKKEI STYLEにご期待ください。

## 「いつでもどこでも」を読みたい時に。

すべてのコンテンツは、スマートフォンやPCのブラウザでご覧いただけます。多忙な読者のライフスタイルにあわせ、様々な生活シーンの中で幅広い情報を届けます。



NIKKEI STYLE

[style.nikkei.com](https://style.nikkei.com)

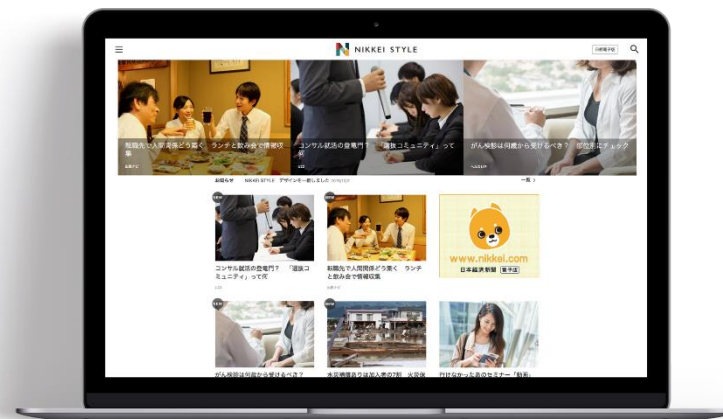
ページビュー (2021年1月-3月平均)

約**21,800,000**PV

ユニークブラウザ (2021年1月-3月平均)

約**8,800,000**UB

※本ページのPVやUBなど各数値は、日本経済新聞社が開発したツール「Atlas」で計測しています。システムによるアクセス (bot) を判定し排除する仕組みを組み込み、より実アクセスに近い数値を計測できるようになりました。詳細や計測ロジック、オープンソースはこちらをご参照ください。  
[https://hack.nikkei.com/blog/atlas\\_opensource\\_project/](https://hack.nikkei.com/blog/atlas_opensource_project/)



メールマガジン登録者数 \*配信は日経ID登録が条件 (2021年4月 時点)

約**1,020,000**FANS

総合メルマガ・MONO TRENDY・WOMAN SMART・  
 出世ナビ・エンタメ!・U22・ウェルエイジング 各登録者数を合算

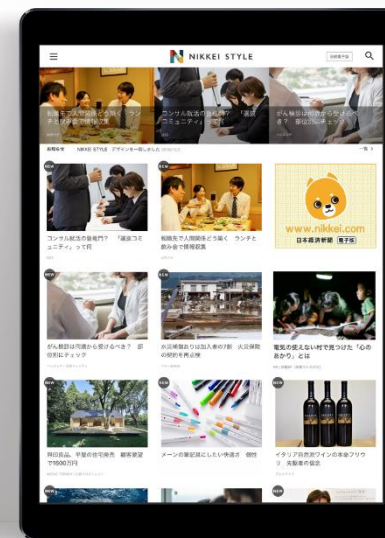
公式アカウントのファン数 (2021年4月 時点)

約**140,000**FANS

Facebookは、総合・U22 各フォロワー数を合算

約**128,000**FOLLOWERS

Twitterは、総合・U22・出世ナビ・ヘルスUP・WOMAN SMART・  
 MONO TRENDY・Men's Fashion・エンタメ!・グルメクラブ  
 各フォロワー数を合算

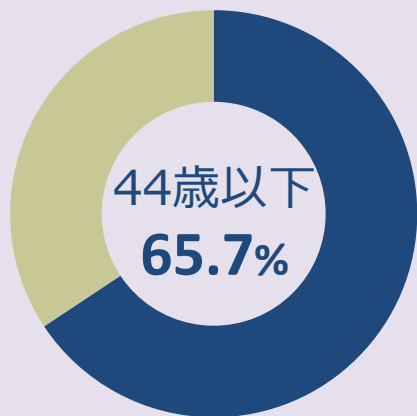


# ビジネスパーソンの生活に役立つ情報源としてNIKKEI STYLEが選ばれています。

読者のメインは、20代～40代のビジネスパーソン。25歳から44歳までの読者がおよそ7割を占めています。

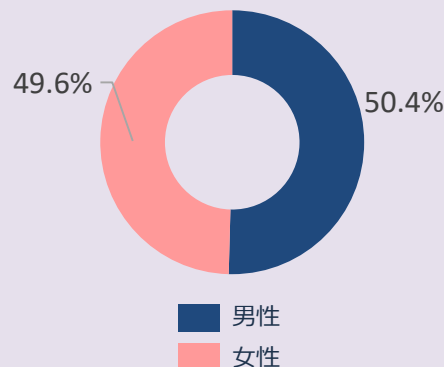
また、男女比アクセスが1:1であること、モバイル端末からのアクセスが多いことも特長です。

年齢構成

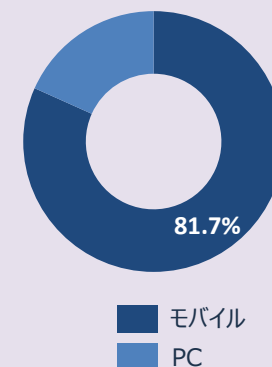


年齢	割合
18-24	13.3%
<b>25-34</b>	<b>25.3%</b>
<b>35-44</b>	<b>27.1%</b>
45-54	17.0%
55-64	10.3%
65+	7.1%

男女比

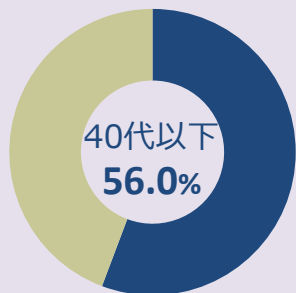


使用デバイス



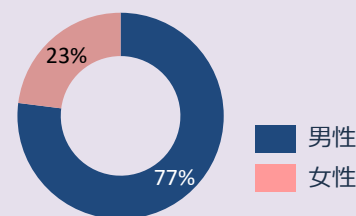
【参考】日経電子版

年齢構成

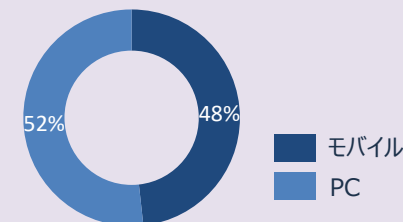


年齢	割合
-29	14%
<b>30-39</b>	<b>19%</b>
<b>40-49</b>	<b>23%</b>
50-59	23%
60-	21%

男女比



使用デバイス



※NIKKEI STYLE「年齢構成」「男女比」「使用デバイス」はGoogle Analyticsによる計測（2021年1月-3月平均）

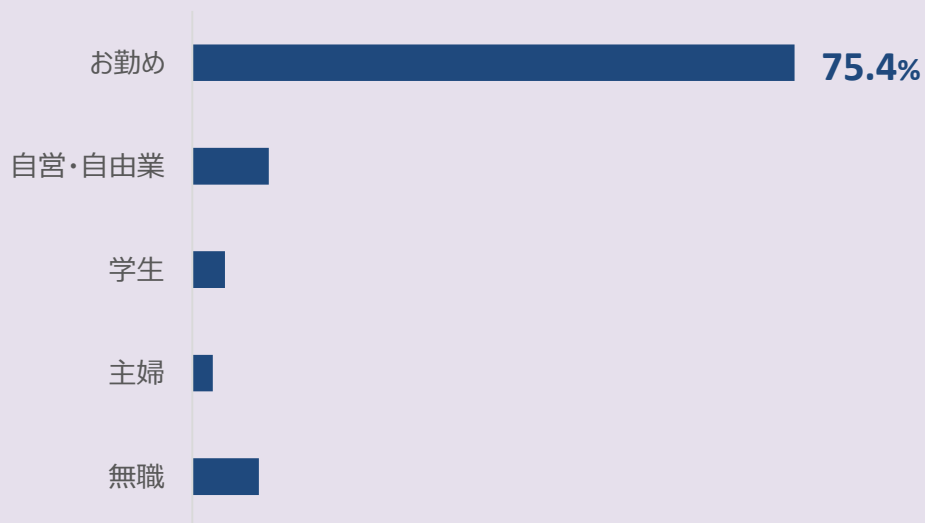
※日経電子版「年齢構成」「男女比」「使用デバイス」は2021年1月-3月に来訪した日経ID会員属性

2021.04更新

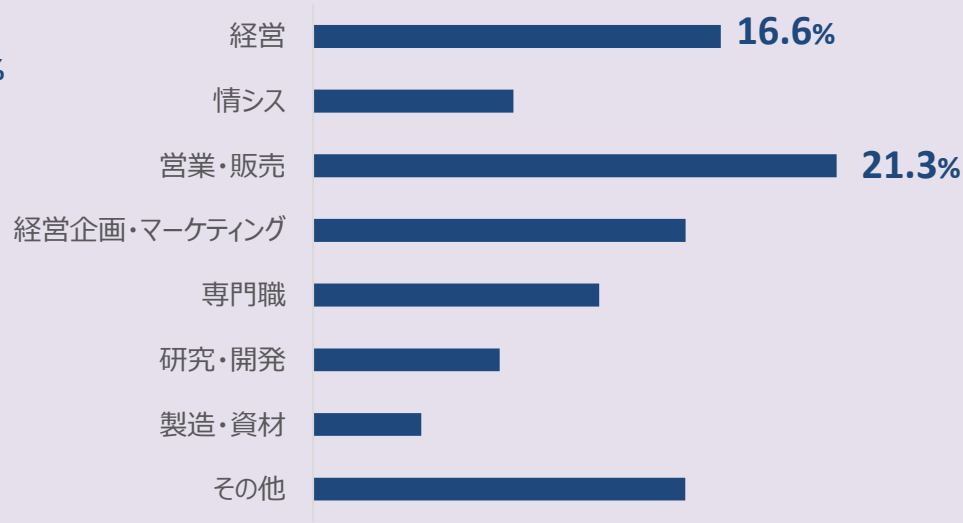
## NIKKEI STYLEに来訪した日経ID会員の属性

※2021年1月-3月 来訪者

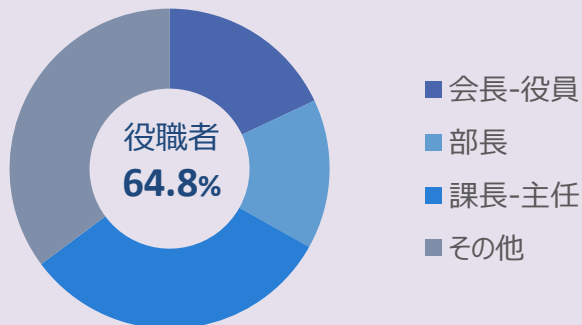
### 職業



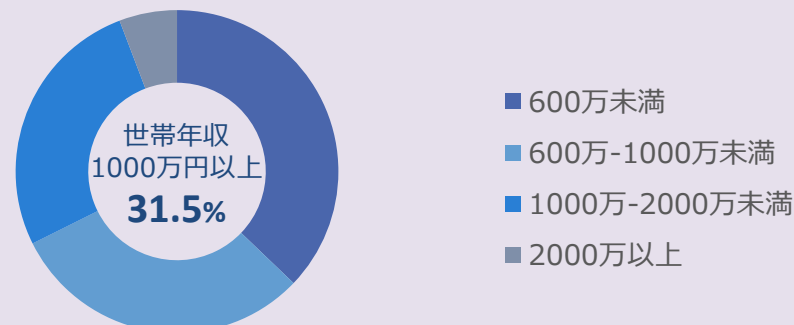
### 所属



### 役職



### 年収（世帯収入）



約7割がビジネスの意思決定に関わる役職者、約3割は年収1,000万円以上



### U22

学び・就職活動…  
キャリア航海に乗り出す人の羅針盤。



### 出世ナビ

仕事力を鍛えて向上したい人、  
グローバル時代のリーダーを目指す人へ。



### ヘルスUP

知っているようで分からない健康のこと。  
毎日の習慣から、もしもの備えまで。



### WOMAN SMART

キャリアや働き方の最新情報。  
オフを充実させるコンテンツも満載。



### MONO TRENDY

家電・日用品、デジタルガジェットや食まで。  
新しもの好きで、モノ選びにこだわる方に。



### Men's Fashion

「ファッションが変われば、ビジネスも変わる」。  
ビジネスマンのためのファッション情報。



### エンタメ！

映画、演芸や音楽、テレビ番組、  
書籍・コミック、サブカルチャーなど  
楽しく読める記事を提供します。



### ナショジオ

世界の文化・自然・歴史を  
月刊誌「ナショナル ジオグラフィック日本版」と  
連携し提供します。



### トラベル

ありきたりの旅に飽き足りない人へ、  
気づきや感動の待つ旅を提案しま  
す。あなたの旅が変わり始めます。



### グルメクラブ

接待、食事でもしながら…  
ビジネスの会食にも  
こだわりを捨てない大人たちに、  
おいしい情報をお届けします。



### 未来ショッピング

企業にイノベーションを、地方に活力を。  
「今までなかった」モノとコトを生み出す  
クラウドファンディング。



### ブック

仕事や人生のヒントに本を！  
あなたの本探しをお手伝いします。

※チャンネル構成は変更する場合があります

2021.04更新

## テキストコンテンツのみならず、魅力ある豊富な動画コンテンツもご覧いただけます。



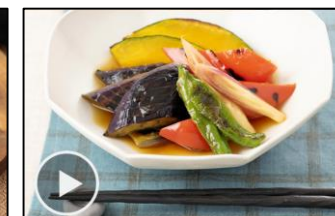
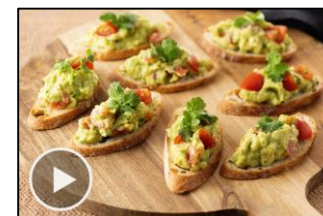
**ナショジオ**  
月刊誌「ナショナル ジオグラフィック日本版」と連携しています。ナショジオならではの驚愕の映像をご覧ください。



**出世ナビ**  
テレビ東京の番組「My Fresh Life」(毎週日曜日、午後5時15分～ ※関東ローカルのみ放送)と連携。工夫や知恵で「新しい生活様式」の毎日を過ごす方々を紹介しています。

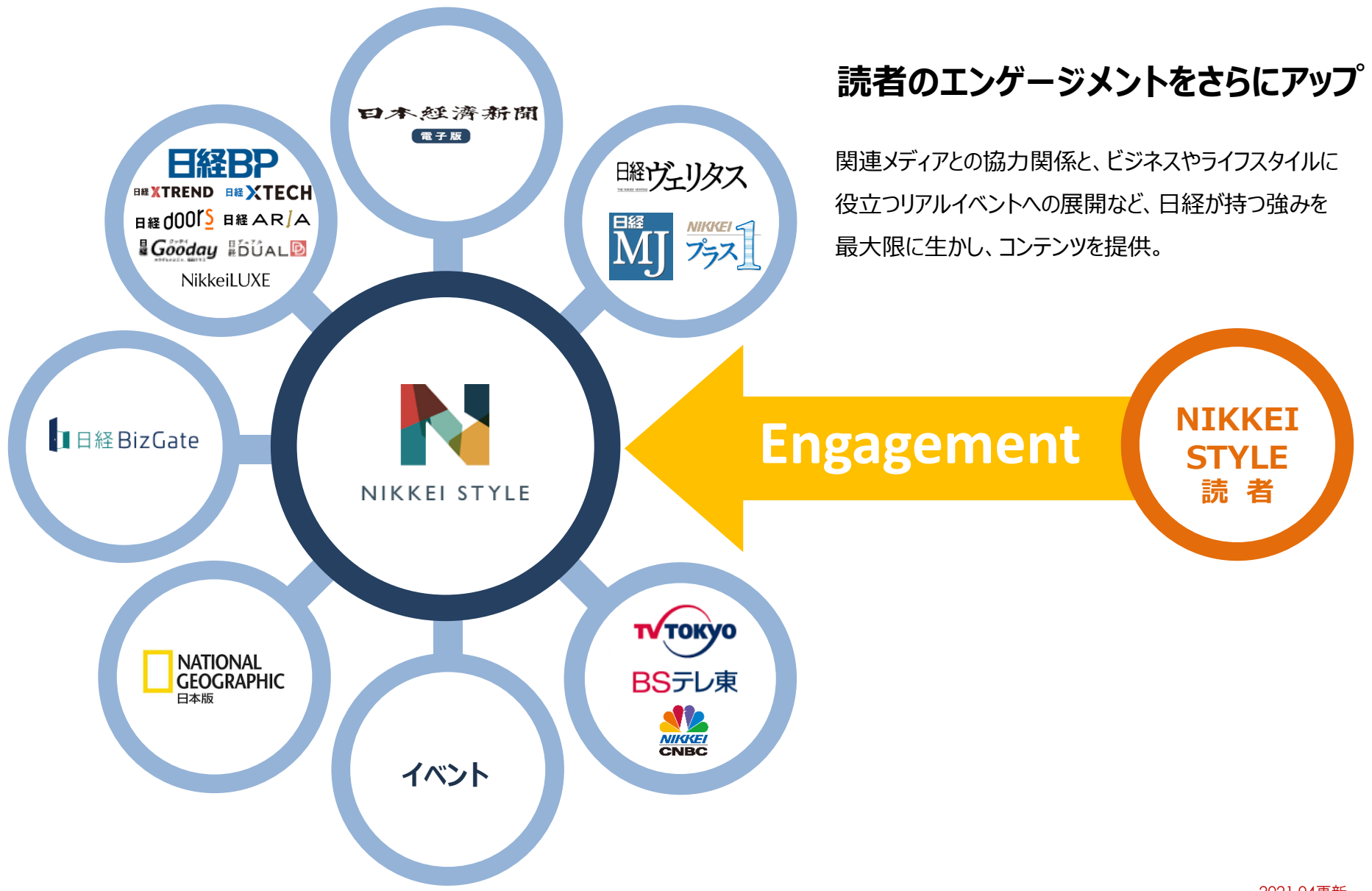


**グルメクラブ**  
日経土曜日朝刊の別刷り「NIKKEIプラス1」と連携。人気コラム「かんたん美味」を動画で提供、旬の素材を使い、短い時間で手軽に作れておいしい料理を紹介しています。



**Men's Fashion**  
ビジネスマンのためのスーツ着こなし術などのファッションの How To を動画でわかりやすくお伝えします。





### 読者のエンゲージメントをさらにアップ

関連メディアとの協力関係と、ビジネスやライフスタイルに役立つリアルイベントへの展開など、日経が持つ強みを最大限に生かし、コンテンツを提供。



日経電子版

www.nikkei.com

# 日本経済新聞

朝刊・夕刊    ストーリー    Myニュース    日経会社情報    人事ウォッチ    日経ビジネス

お申し込み

ログイン

トップ    速報    マネー    経済・金融    政治    ビジネス    マーケット    テクノロジー    国際    オピニオン    スポーツ    社会・暮らし    地域    文化    ライフ

記事・株価を検Q

日経平均 20,252.84 ▲+481.65    NYダウ 24,633.86 ▲+532.31    ドル円 106.76-77 ▼-0.31円高    NY原油 15.96 ▲+

NIKKEI STYLE

NIKKEI プラス1

Quick



グループサイトの日経電子版のメニューから  
NIKKEI STYLEの情報にアクセス。  
知的好奇心の高い読者へリーチします。



分散型メディアと連携しコンテンツを拡散。  
読者は増加中です。

