



株式会社エム・エイチ・グループ

第25期  
会社説明会

# 目次

通期連結決算概要

i

セグメント別状況

ii

株主還元

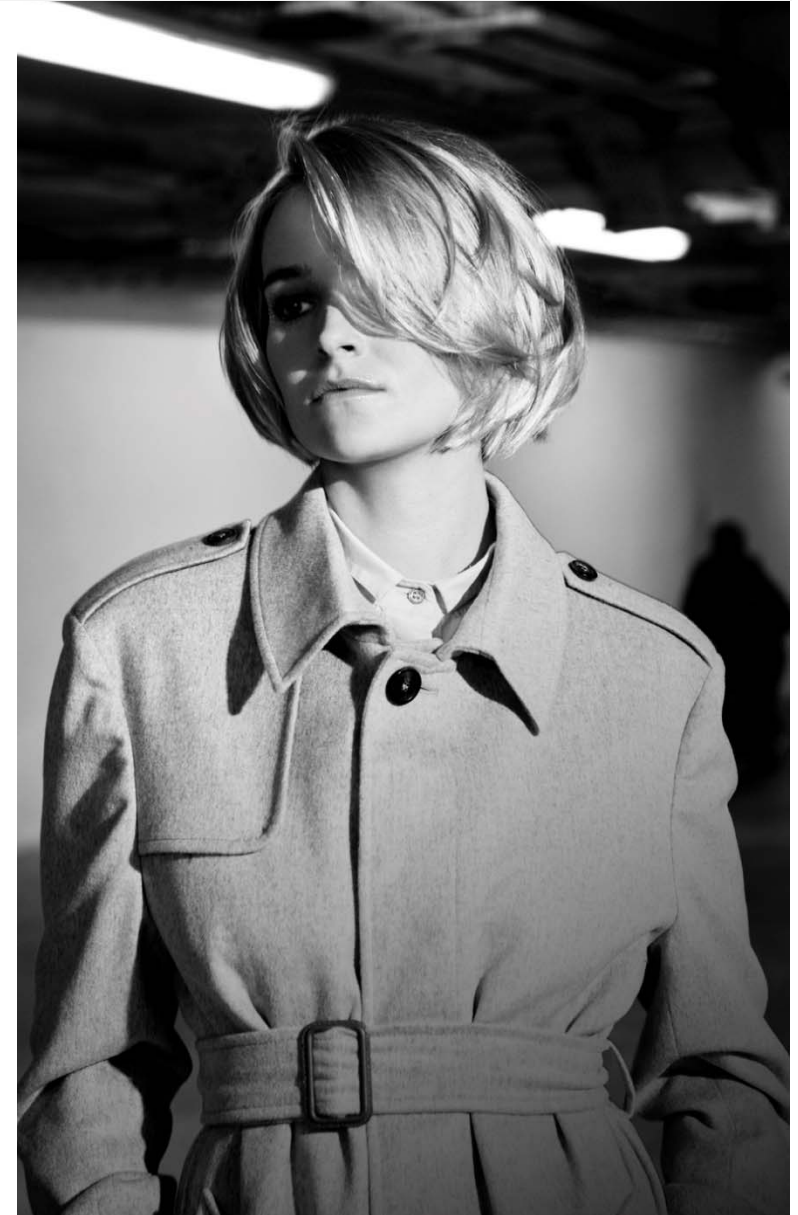
iii

業績見通し

iv

経営計画

v



# i 通期連結決算概要

## 連結業績ハイライト

売上高

△12.3%

営業利益

△3.5%

経常利益

△2.6%

当期純利益

+7.5%

	売上高 (百万円)	営業利益 (百万円)	経常利益 (百万円)	当期純利益 (百万円)	EPS (円・銭)	ROE (%)	営業利益率 (%)
第25期 (2014年6月期)	1,793	118	124	79	7.12	10.9	6.6
第24期 (2013年6月期)	2,045	122	127	73	6.62	11.4	6.0
増減	△252	△4	△3	6	0.50	△0.5pt	0.6pt

直営店舗数の減少  
消費税増税による売上減

減損損失の減少

# i 通期連結決算概要

## 連結業績ハイライト

総資産

7.8%増

純資産

7.6%増

自己資本比率

0.1pt減

1株あたり純資産

4.63円増

	総資産 (百万円)	流動資産 (百万円)	固定資産 (百万円)	流動負債 (百万円)	固定負債 (百万円)	純資産 (百万円)	自己資本 比率 (%)	1株あたり 純資産 (円)
第25期 (2014年6月期)	1,488	977	511	583	175	728	49.0	65.37
第24期 (2013年6月期)	1,380	874	505	524	179	677	49.1	60.74
増減	108	103	6	59	△4	51	△0.1pt	4.63

現預金及び  
クレジット未収金の増加

3期連続 純資産増加  
配当金増配

# i 通期連結決算概要

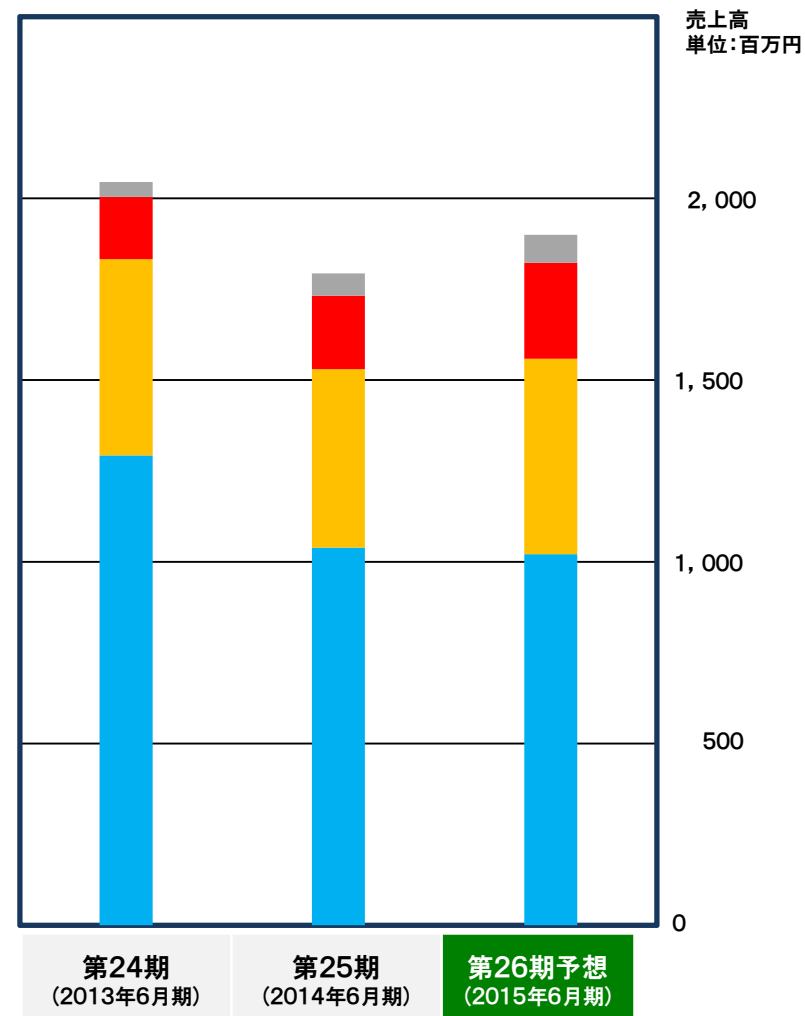
## トピックス

2013年 7月	株式分割、単元株制度の採用 モッズ・ヘア多摩店、モッズ・ヘア相模大野店 BSサロン化(FC化)
2013年 8月	モッズ・ヘア名古屋栄店 BSサロン化(FC化)
2013年 9月	剰余金の配当 モッズ・ヘア福岡百道浜店 新規オープン モッズ・ヘア吉祥寺店 新規オープン
2014年 3月	モッズ・ヘア宇都宮店 移転リニューアルオープン
2014年 6月	モッズ・ヘア オン アンダーズ東京 新規オープン

# ii セグメント別状況

## 構成比

売上高 (単位:百万円)	第24期 (2013年6月期)	第25期 (2014年6月期)	第26期予想 (2015年6月期)
■ 直営サロン運営事業	1,292 (63.2%)	1,039 (57.9%)	1,021 (53.7%)
■ BSサロン運営事業	539 (26.4%)	491 (27.4%)	538 (28.3%)
■ ヘアメイク事業	171 (8.4%)	202 (11.3%)	264 (13.9%)
■ 美容室支援事業	41 (2.0%)	60 (3.4%)	77 (4.1%)
合計	2,045 (100.0%)	1,793 (100.0%)	1,900 (100.0%)



# ii セグメント別状況

## BSサロン運営事業



2014年6月末時点

**70**店舗

1.名古屋栄店 2.福岡百道浜店 3.吉祥寺店  
4.宇都宮店 5.十勝音更店(2014年7月オープン)



# ii セグメント別状況

## BSサロン運営事業



2014年6月末時点

**27** 店舗

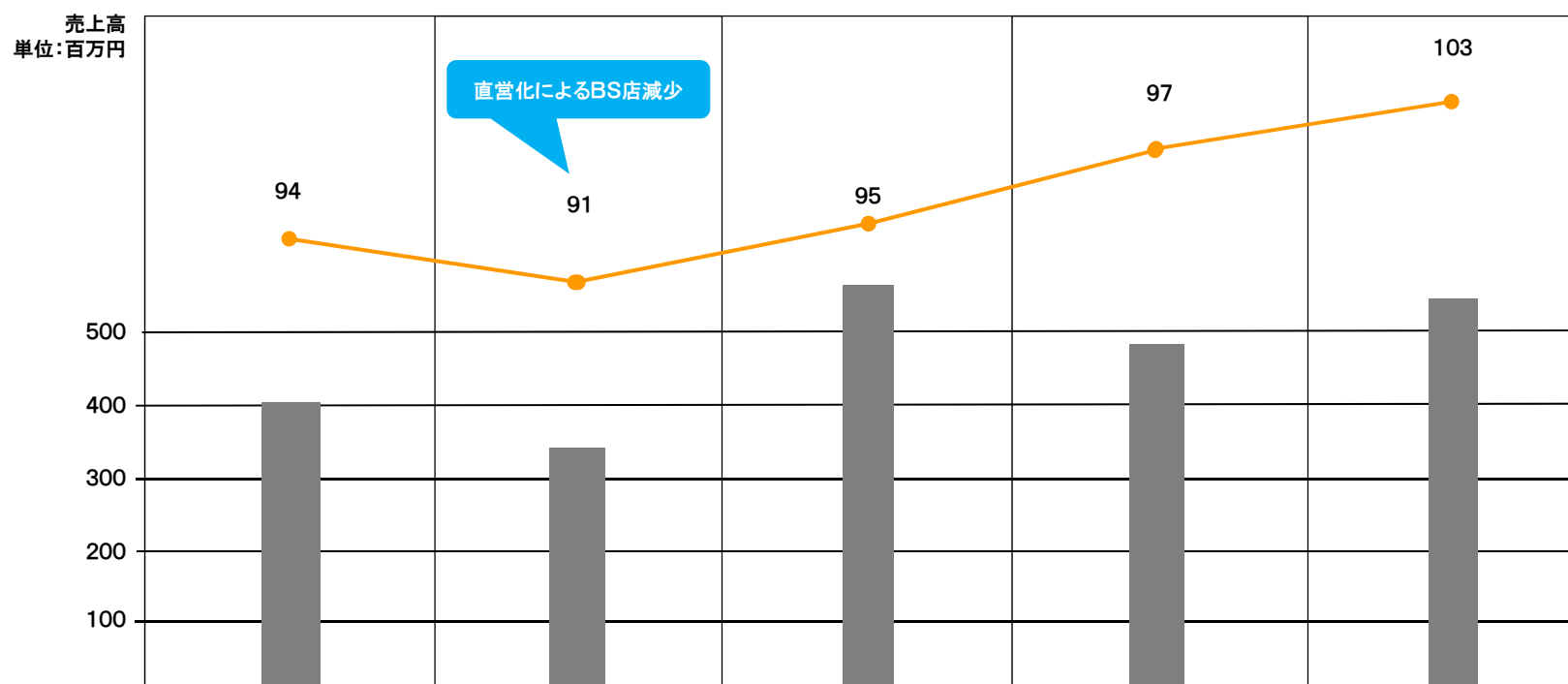
(韓国23店舗・台湾4店舗)

- 1.韓国ガサン店 2.韓国ジャムシル店
- 3.韓国サムサン店 4.台湾高雄店
- 5.台北中山店(2014年8月オープン)



# ii セグメント別状況

## BSサロン運営事業



(単位:百万円)	第22期 (2011年6月期)	第23期 (2012年6月期)	第24期 (2013年6月期)	第25期 (2014年6月期)	第26期予想 (2015年6月期)
■売上高	401	355	539	491	538
●店舗数	94店 (日本73:韓国19:台湾2)	91店 (日本69:韓国19:台湾3)	95店 (日本71:韓国21:台湾3)	97店 (日本70:韓国23:台湾4)	103店 (日本74:韓国24:台湾5)

※ 売上高に、内部取引は含まれておりません。

# ii セグメント別状況

## 直営サロン運営事業



2014年6月末時点

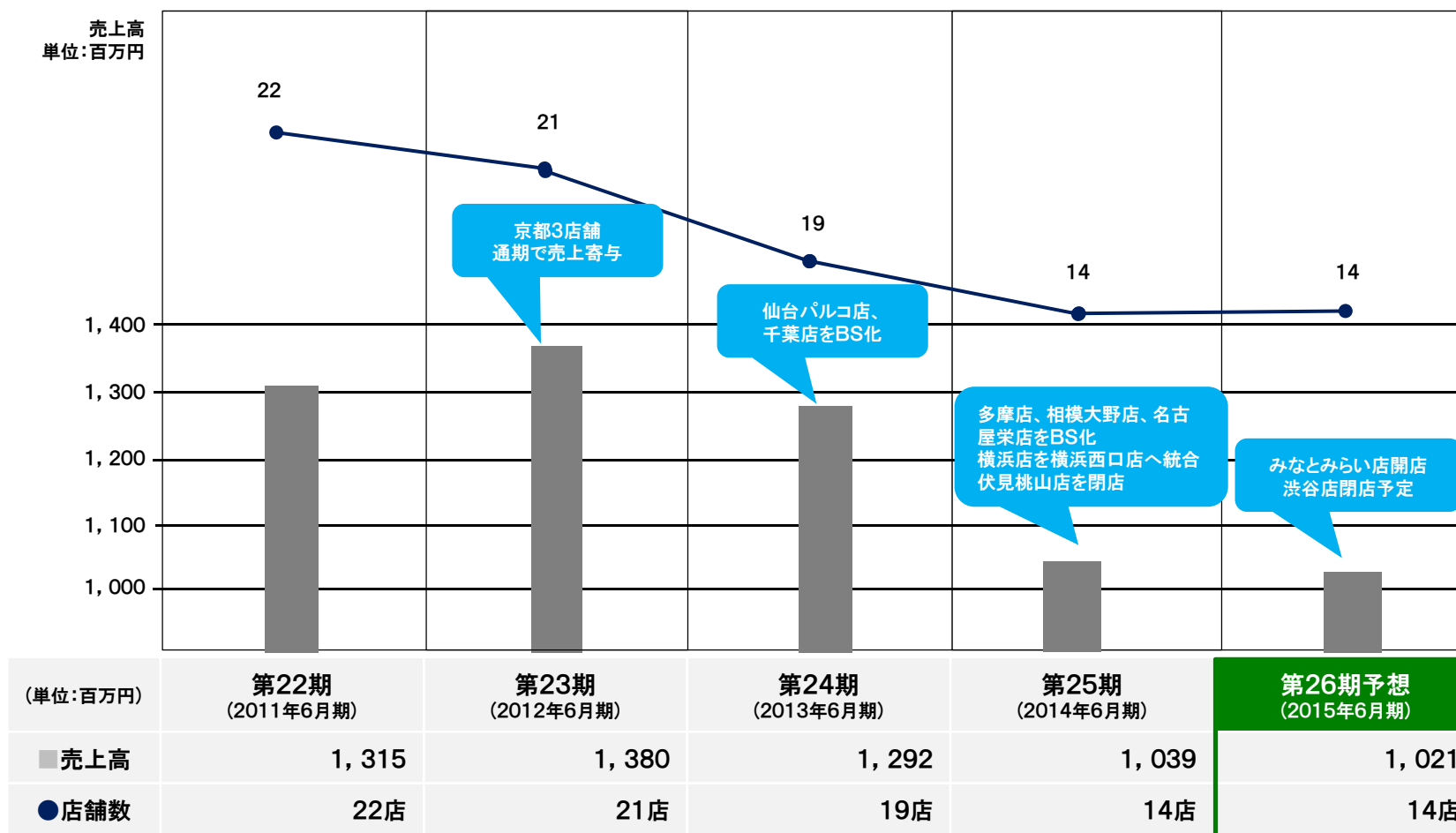
14店舗

- 1. 駒沢店
- 2. プランタン銀座店
- 3. 4. みなとみらい店  
(2014年10月オープン予定)



# ii セグメント別状況

## 直営サロン運営事業



# ii セグメント別状況

## ヘアメイク事業(スタジオ部門)



FENDI



CHANEL



JUNYA WATANABE



UNDERCOVER



ZOFF



ルミネ「秋キャンペーン」





# ii セグメント別状況

## ヘアメイク事業(ブライダル部門)

51階 モッズ・ヘア オン アンダーズ東京 店内

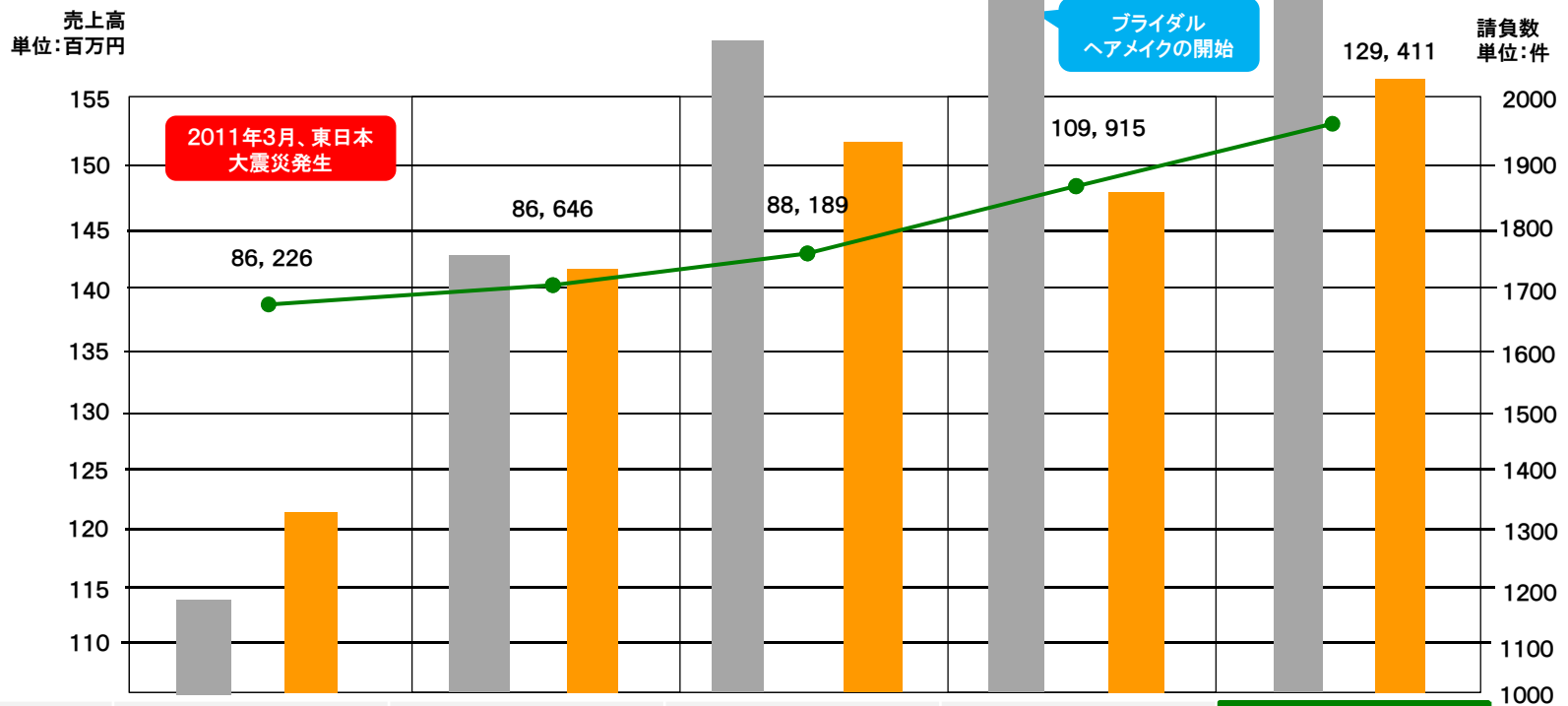


虎ノ門ヒルズ



# ii セグメント別状況

## ヘアメイク事業



	第22期 (2011年6月期)	第23期 (2012年6月期)	第24期 (2013年6月期)	第25期 (2014年6月期)	第26期予想 (2015年6月期)
■ 売上高 (単位:百万円)	113	143	171	202	264
■ 請負数	1,318件	1,732件	1,939件	1,840件	2,040件
● 平均単価	86,226円	86,646円	88,189円	109,915円	129,411円



# ii セグメント別状況

## 美容室支援事業(株式会社ライトスタッフ)

### クレジット決済事業

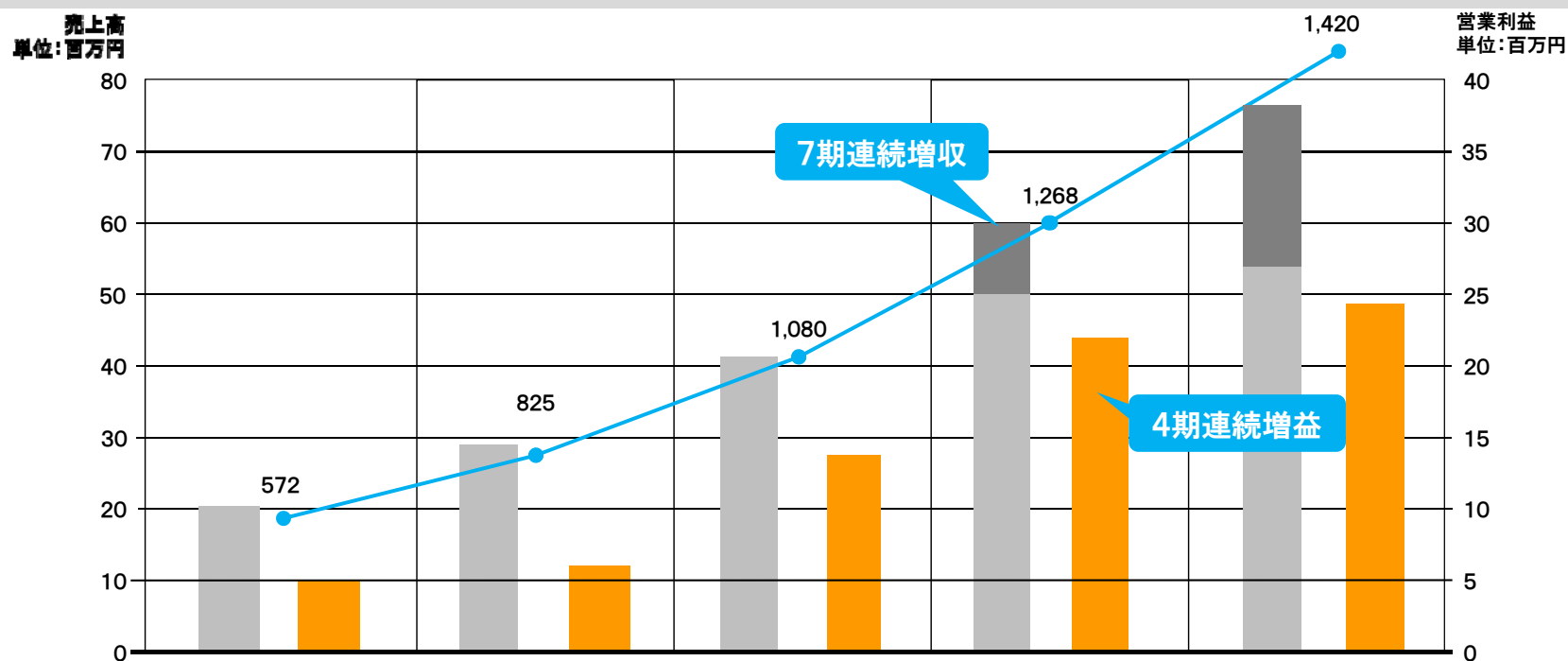


### POSシステム事業



# ii セグメント別状況

## 美容室支援事業(株式会社ライトスタッフ)



(単位:百万円)	第22期 (2011年6月期)	第23期 (2012年6月期)	第24期 (2013年6月期)	第25期 (2014年6月期)	第26期予想 (2015年6月期)
■売上高(クレジット)	21	29	41	50	54
■売上高(システム)	—	—	—	10	23
■営業利益	5	6	14	22	24
●クレジット稼働店舗数	572店	825店	1,080店	1,268店	1,420店

# iii 株主還元

## 株主優待

2014年12月31日時点の株主様から  
株主優待の内容に関して一部変更があります。

	所有株数	株主優待品
従来	毎年6月末および12月末現在 100株以上300株未満 保有の株主様	モッズ・ヘアサロンでご利用頂ける優待券(税抜3,000円分)
変更後	<b>毎年12月末現在</b> 100株以上300株未満 保有の株主様	
従来	毎年6月末および12月末現在 300株以上 保有の株主様	モッズ・ヘアサロンでご利用頂ける優待券(税抜3,000円分) モッズ・ヘア製品(税抜3,500円相当)
変更後	<b>毎年12月末現在</b> 300株以上 保有の株主様	

# iii 株主還元

## 配当金

### 配当金推移

第24期  
(2013年6月期)  
2.5円

第25期  
(2014年6月期)  
3.0円

第26期予想  
(2015年6月期)  
3.5円

	第22期 (2010年6月期)	第22期 (2011年6月期)	第23期 (2012年6月期)	第24期 (2013年6月期)	第24期 (2014年6月期)	第26期予想 (2015年6月期)
年間配当金 (1株当たり)	1.00円	1.50円	2.00円	2.50円	3.00円	3.50円
配当性向(連結)	28.4%	27.6%	44.3%	37.8%	42.2%	32.5%

### 配当性向推移(連結ベース)

第24期  
(2013年6月期)  
37.8%

第25期  
(2014年6月期)  
42.2%

第26期予想  
(2015年6月期)  
32.5%

配当性向は30%を目安

※2013年7月1日を効力発生日として普通株式1株につき100株の割合をもって株式分割を行っております。そのため表示当初より当該株式分割が行われたと仮定して1株当たりの年間配当金を記載しております。

# iv 業績見通し

## 連結業績予想



	売上高 (百万円)	売上原価 (百万円)	売上総利益 (百万円)	販売管理費 (百万円)	営業利益 (百万円)	経常利益 (百万円)	当期純利益 (百万円)
第26期予想 (2015年6月期)	1,900	1,300	578	415	150	150	120
第25期 (2014年6月期)	1,793	1,285	507	389	118	124	79
増減	107	15	71	26	32	26	41
増減率	5.6%	1.2%	12.2%	6.3%	21.3%	17.3%	34.2%

# iv 業績見通し

## 連結業績予想

	EPS (円. 銭)	ROE (%)	営業利益率 (%)	自己資本比率 (%)	キャッシュポジション (百万円)
<b>第26期予想</b> (2015年6月期)	<b>10.76</b>	<b>14.7</b>	<b>7.9</b>	<b>48.0</b>	<b>435</b>
第25期 (2014年6月期)	7.12	11.3	6.6	49.0	357
増減	3.64	3.4pt	1.3pt	△1.0pt	78

直営売上の増加等により  
営業利益率は増加する見込み

キャッシュポジションは  
増加していく見込み



# V 経営計画

2018年6月期目標 モッズ・ヘア ジャパン 40周年に向けた計画値

店舗数  
(国内)  
84店舗※  
▼  
**100**店舗

店舗数  
(海外)  
27店舗※  
▼  
**40**店舗

ヘアメイク部門  
(スタジオ受注件数)  
1,800件※  
▼  
**2,600**件

ヘアメイク部門  
(ブライダル受注件数)  
40件※  
▼  
**400**件

クレジット加盟店数  
1,268店舗※  
▼  
**2,000**店舗

POSシステム契約店数  
0店舗※  
▼  
**200**店舗

売上高  
**23**億円

経常利益

**3**億円

純資産

**12**億円

※2014年6月末時点数値

# ご清聴ありがとうございました。

本日はご多忙の中、当社会社説明会にご出席頂き誠にありがとうございます。

本日の説明会を通じて、当社グループに対するご理解をさらに深めて頂ければ幸いです。

ご出席頂いた皆様におかれましては、より一層のご支援、ご愛顧を賜りますようお願い申し上げます。

本資料の内容には、将来の業績に関わる記述が含まれていますが、このような記述は将来の業績を保証するものではなく、リスクや不確実性を内包するものです。将来の業績は経営環境の変化等により異なる可能性があることにご留意下さい。

本説明会資料やIR全般に関するご意見・ご質問等がございましたら、下記のIR担当までお問い合わせ下さい。

株式会社エム・エイチ・グループ 管理部 IR担当(宮崎)

TEL:03-5411-7222 FAX:03-5411-7223

E-mail : [ir@mhgroup.co.jp](mailto:ir@mhgroup.co.jp)