

Work Life Shift

FUJITSU

shaping tomorrow with you

ニューノーマルにおける 新たな働き方への変革

2020年7月6日

富士通株式会社

執行役員常務 総務・人事本部長

平松 浩樹

ありたい姿

パーパスの実現に向けて

わたしたちのパーパスは、イノベーションによって
社会に信頼をもたらし、世界をより持続可能にしていくことです。

Our purpose is to make the world more sustainable by building trust in
society through innovation.

Work Life Shift

リアルとヴァーチャルの双方で常につながっている多様な人材が、イノベーションを創出し続ける状態をつくる

ニューノーマルな世界において、「働く」ということだけではなく、「仕事」と「生活」をトータルにシフトし、Well-Beingを実現する

- ・ 固定的な場所や時間にとらわれない
- ・ 社員の高い自律性と信頼をベース

Work Life Shift の「3本柱」

Smart Working
最適な働き方の実現

Borderless Office
オフィスのあり方の見直し

Culture Change
社内カルチャーの変革

FUJITSU

Smart Working

仕事内容 / 目的 / ライフスタイルに応じた「最適な働き方」を自律的に使い分け

Smart Working

「時間」や「場所」をフレキシブルに活用



時間



場所

**固定的なオフィスに全員出勤することを前提とした、
勤務制度、手当、福利厚生、IT環境を全面的に見直し**

*事業所での業務を余儀なくされるケースは除く。

コアタイムの撤廃

2020年7月21日付

- ・ 全社員、「コアタイムのないフレックス勤務」を原則とする。（Web-OTRで打刻）

通勤定期券の廃止

2020年7月21日付

- ・ 業務都合による移動は、実費精算。近隣事業所への通勤は自転車通勤を推奨。

単身赴任の解消

2020年7月21日以降、随時実施

- ・ 単身赴任者でテレワークと出張で対応可能な場合は、随時自宅勤務に切り替え

環境整備サポート

2020年7月給与より

- ・ 通信料、光熱費、デスクやイス等のテレワーク環境整備費用補助として、一人あたり月額 5 千円を支給する。（名称：スマートワーキング手当）

スマートフォンの徹底活用

2020年度中に開始予定

- ・ 全社員が「社給スマホ支給」、または「BYOD」のいずれかを選択
→スピーディかつ効率的な1対1コミュニケーションの実現
業務システムとの連携による、業務効率化や社員教育の利便性向上などに活用

Borderless Office

勤務する場所に縛られない働き方とそれを支えるオフィスへ

Borderless Office

- Hub Office・Satellite Office・Home & Shared Officeを業務の目的にあわせ、自由に選択できるワーク環境を整備
- オフィス面積はHub OfficeとSatellite Officeを合わせて、現状の50%程度に見直し、快適で創造性のあるオフィス環境を構築

Hub Office

Collaborate



Satellite Office

Connect



Home & Shared Office

Concentrate



多様性を活かしイノベーションを創出

- お客様、パートナーとのコラボレーション、ネットワーキング、メディアへの情報発信
- 5G、クロスインダストリーソリューションなど最先端ITの社内実証・ショーケース
- 組織を超えたブレスト、チームビルディング、情報交換、雑談の場

Satellite Office...Connect

快適な業務環境・多拠点との一体感

- Hub Officeと同等のインフラ環境（セキュリティ・ネットワーク環境）
- 高性能TV会議システムを利用した オンライン多拠点ミーティング
- ホームワークの寂しさ、ストレスのリフレッシュ

立地の利便性・時間の有効活用

- 都心や郊外の駅に近接して数多く設置されており、出張（顧客先等）からの止まり木として利用
- デスクワーク、チームメンバーとのオンラインミーティング、オンラインラーニング
- 場所や時間に関係なく業務遂行が可能

エンゲージメント向上への貢献

社員の健康に対するファシリティの貢献



Movement | 活動



オフィス内で積極的に
身体を動かす仕掛け



Mind | こころ



Relax、Wellnessを
意識した空間の設置



Sound | 音



音響的快適性と用途に
応じた音響ゾーンの設定

社内外コミュニティ形成の一助となるような人が集まりやすい機能の設置



トラストの構築



共創・協業



偶発的出会い

ロケーションプラットフォーム「EXBOARD for Office」[※]の活用

オフィス内の利用状況の可視化・働き方の見える化により、データドリブンでの利便性向上施策や適正なオフィス環境（動線・機能等）構築を推進し、安全かつ快適な働き方を目指す。

期待
効果1

移動中でもオフィスの利用状況が確認できる

コミュニケーションロス防止

探している人をその場で表示。探す時間や手間を削減することで生産性向上に繋がる

期待
効果2

移動状況の詳細なデータ取得

働き方への気づき

社員の行動を可視化することで、環境や働き方の改善に繋がる情報取得が可能

期待
効果3

感染症対策

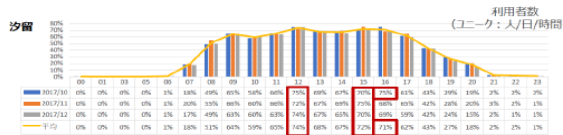
フロア密集管理・感染者行動履歴把握

密集度や感染者の行動履歴を把握し、アラート通知機能

ユーザーの利便性向上



社員の働き方の見える化



在籍率（混雑状況）
エリアごとの利用状況
滞在時間 etc.

※(株)富士通アドバンスエンジニアリング製品IoT技術を活用し、人や物の動きを可視化する位置情報活用基盤

ロケーションプラットフォーム「EXBOARD for Office」の活用

効率的に活用されているか？
レイアウト変更の必要性は？

3 分析



2 可視化

場所の盛り
着座時間の長さ



分析イメージ

クラウド

1 収集

2 可視化

人の動線
部門間交流
就業時間の可視化



分析イメージ

他部門との連携状況は
うまくいっているかどうか？

3 分析



空間可視化

各種センサーにより、利用状況が離れた場所からスマートフォンなどで閲覧できるため、利用者の利便性向上につながります。

空間利用情報 空間利用状況



ワークスペースは空いているかな？

コミュニケーション活性化支援

パソコンやスマートフォンのWiFi情報から、社員がどこにいるかを検索・表示。人を探す手間の軽減や円滑なコミュニケーションを支援します。

在席率 位置情報



〇〇さんはどこにいるかな？
すぐに連絡とれるかな？

4 改善

生産性・
創造性の向上

オフィス資源の
有効活用

コミュニケーション
活性化

ワーク・ライフ・バランス
の改善

働き方の
意識改革

Culture Change

わたしたち自身が新たな企業文化を創る

Culture Change

社員の高い自律性 × ピープルマネジメント改革



Management Support

セルフサービス化
就業状況の可視化

Trustに基づく制度・プロセス



Communication
1on1 Meeting
Communication
支援

役割・期待の共有
より適切な評価



Health

健康パルスチェック
ストレス診断

心身の健康面へのサポート

Job型人事制度の導入 (対象：管理職15,000人) 2020年4月 導入済

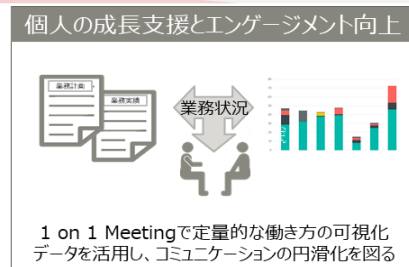
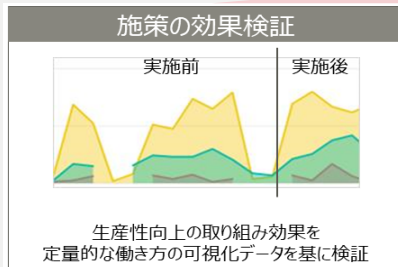
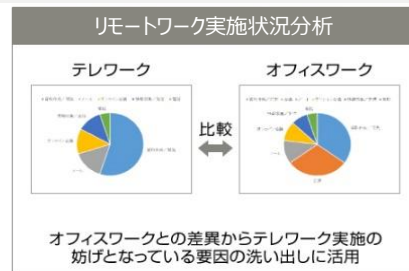
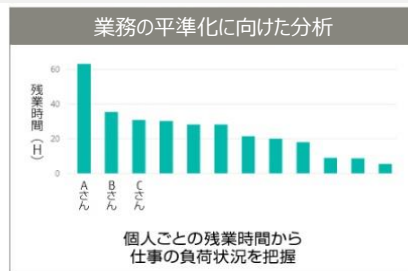
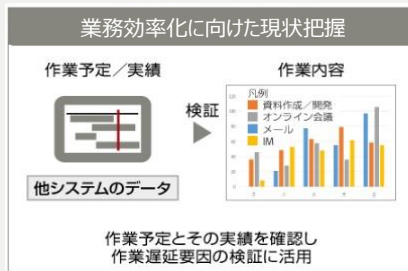
- 果たすべき職責（役割、求められるスキル、行動など）の明確化と評価
- 上司・部下の1on1 Meetingによる課題共有、コーチング、フィードバック
- キャリアの選択肢としてのポスティング制度
- 成長を支える学びのプラットフォーム（Fujitsu Learning EXperience）

※Job型人事制度の一般社員への展開に向けた検討を
2020年度中に労働組合とスタート

AIによる働き方可視化ツール「Zinrai for 365 Dashboard」[※]の活用

新たな働き方を支えるインフラとして、Zinrai for 365 Dashboardを導入し、仕事内容や業務負荷を富士通のAI「Zinrai」で分類／可視化。可視化結果の分析を活用し、上司・部下の円滑なコミュニケーションを通じて、生産性向上を図る。

アナリティクスにより
エコで快適な働き方を実現



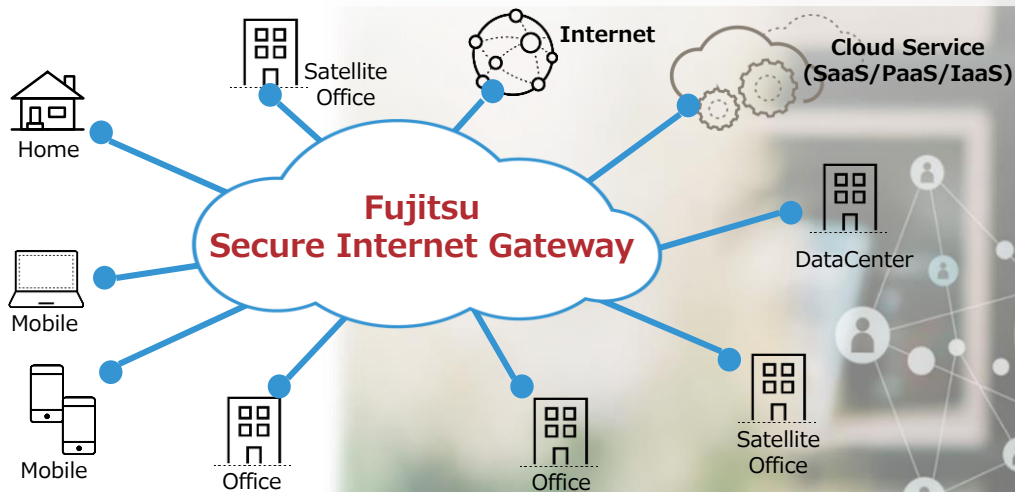
※お客様の生産性向上と多様な働き方の実現に向けて、AIを活用した業務内容の可視化を実現する富士通のサービス。

請負・派遣社員の働き方

2020年上期から順次スタート

- ・ 富士通のオフィスにこだわらない働き方を検討
一部、請負・派遣社員は一定の利用要件（社給PC、セキュアな作業環境等）のもと、在宅テレワーク勤務を実施中。
順次、対象範囲を拡大予定。

めざす新インフラ基盤

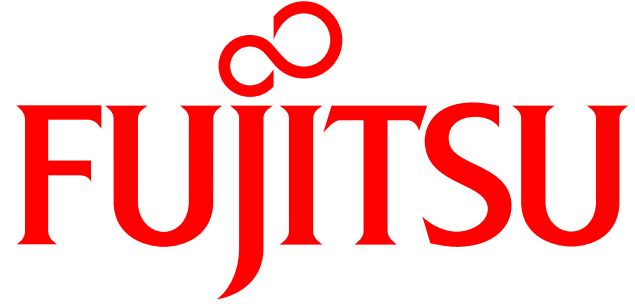


新たな働き方に合わせたインフラ基盤の導入 2021年1月から順次スタート

- Hub Office・Satellite Office・Home & Shared Officeからアクセス可能な基盤を提供
- 社員が必要な情報に必要な時にダイレクトにアクセス可能
- 最新のセキュリティを実装しグローバルで一元管理

Beyond the New Normal

わたしたち富士通は、互いに信頼し合い、
New Normal のその先へと歩み続けます。



shaping tomorrow with you