



YAHOO! JAPAN

Yahoo! JAPAN 媒体資料

LINEヤフー株式会社 2023年3月 <https://www.lycbiz.com/jp/>

買いたいものが、すぐ手に入る。
知りたいことが、すぐわかる。
世の中を便利にすればするほど、
人はもっと自由に、人生はもっと豊かに。
世界に誇れる便利さで、
すべての人の可能性を引き出したい。
オンラインとオフラインの境界を無くし、
100を超えるサービスを通じて、日本を、
世界で一番、便利な国へ。

YAHOO!
JAPAN

Yahoo! JAPAN トピックス

第三者機関による調査で インターネットサービス利用者数 2年連続1位

コロナ禍において、Yahoo! JAPANの幅広いサービスや情報提供がユーザーの関心を集め、2021年に引き続き、2022年においてもニールセンのランキングで高い評価を得ました。

TOPS OF 2022: DIGITAL IN JAPAN トータルデジタルリーチ 1位

ランク	サービス名	平均月間リーチ (%)	ユニークオーディエンス数
1	Yahoo! JAPAN	68.3	84,984,390
2	A社	66.1	82,248,956
3	B社	59.5	74,002,998
4	C社	57.8	71,986,593
5	D社	51.2	63,750,019

広告透明性向上に関する 特設サイトの公開

2022年7月、Yahoo! JAPANは「特定デジタルプラットフォームの透明性及び公正性の向上に関する法律」の規制対象に指定されました。これを受け、審査基準やデータの取り扱いなどの情報を一元的に集約した特設サイトを公開しました。



2023年3月 マイルージ型の販促サービス 「LYPマイルージ」の提供開始

LINE株式会社、ヤフー株式会社、PayPay株式会社の3社は、マイルージ型の販促サービスの提供を開始。このサービスを利用することによりユーザーは、オフラインとオンラインの垣根を越えて、お得に買い物できるようになりました。



INDEX



01 メディアの特徴

あらゆる時間あらゆる場所で	06
若者にも強い	07
親しみやすいメディア	08
月間ページビューは約830億	09
圧倒的なリーチ力	10
唯一無二のビッグデータ	11
すべての方の安心のために	12



02 ユーザーの特徴

約8500万人が見ています	14
ユーザーは日本全国に	15
24時間いつでもアクセス	16
あらゆる世代のユーザーが存在	17
働く世代が愛用しています	18
使っているのはこんな男性	19
使っているのはこんな女性	20



03 その他

広告サービスについて	22
本資料のデータ利用について	23
出典一覧	24
お問い合わせ	25



01 メディアの特徴

あらゆる時間 あらゆる場所で

ユーザーの数だけ使う理由があります。

多様なユーザーニーズを
満たす便利なサービスを
豊富にご用意。

日本中のあらゆるシーンで
活用されているメディアです。



若者にも 強い

日本のインターネット利用者数の
1割を占める20代のユーザー。
そのうち約9割が
Yahoo! JAPANを
日常的に利用しています。

若年層のユーザーにも
必要不可欠なメディアと
なっています。

Yahoo! JAPANの20代の月間アクティブユーザー数

約 **1100** 万人

日本の20代のインターネット利用者数

約 **1200** 万人

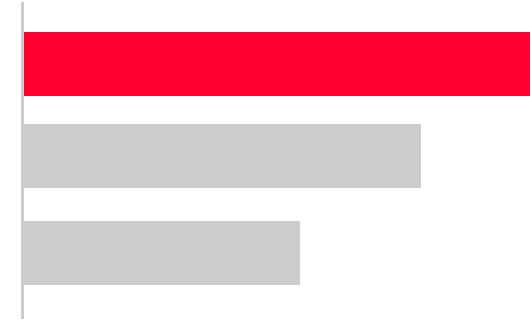
親しみやすい メディア

世代や性別を超えて
親しまれているYahoo! JAPAN。
その利用については
「習慣になっている」ユーザーが
多いのも事実。

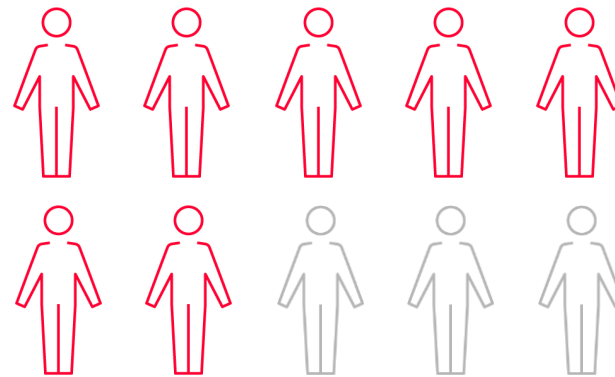
幅広い情報を求める
ユーザーにとって
身近なメディアとなっています。

●Yahoo! JAPANを利用する理由

- 1▶ **習慣になっているから**
- 2▶ 知りたい情報が探しやすいから
- 3▶ 情報の幅が広いから



●インターネットユーザーの約70%が



**親しみやすい
と回答**

月間ページビュー は約830億

検索、地図、知恵袋、
スマートフォン決済など、
バラエティーに富んだ
約100のサービスを提供。

月間ページビューは
日本最大級のメディア規模を
誇ります。

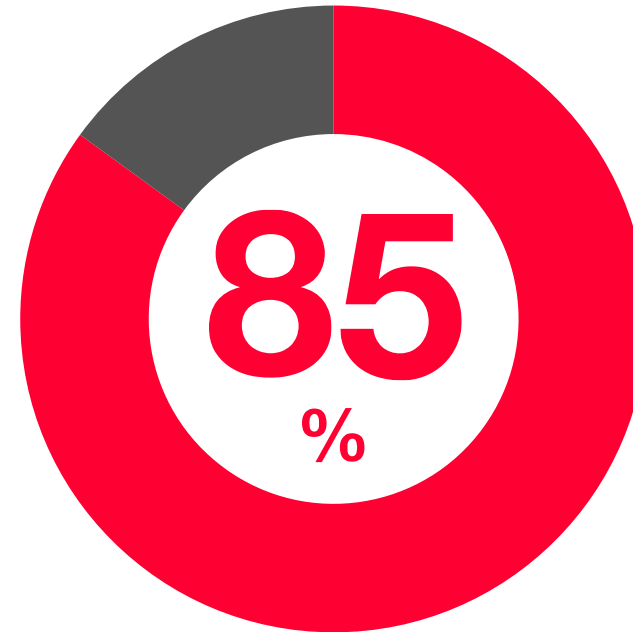


圧倒的なリーチ力

日本のネットユーザーのうち、スマートフォンでは8割以上、パソコンでは6割以上にリーチ。

あらゆるデバイスを通して日本中のユーザーに情報を届けられるメディアです。

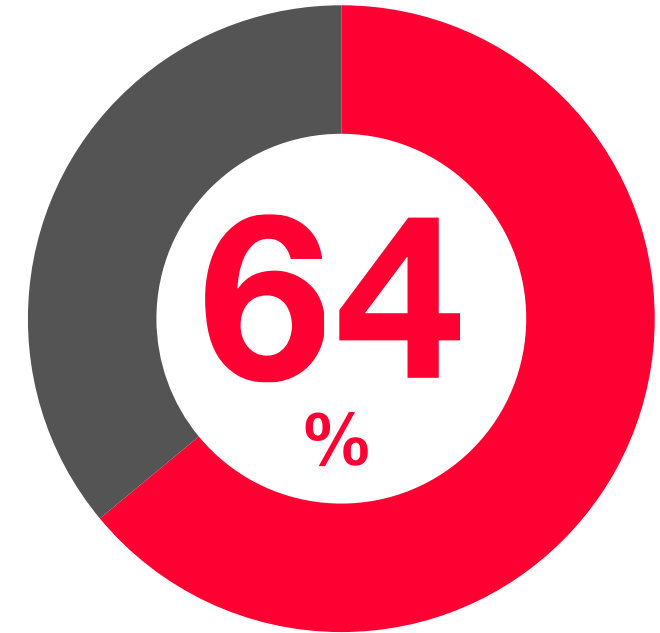
スマートフォン



Yahoo! JAPANの月間アクティブユーザー数：約7600万人

日本の月間アクティブユーザー数：約8900万人

パソコン



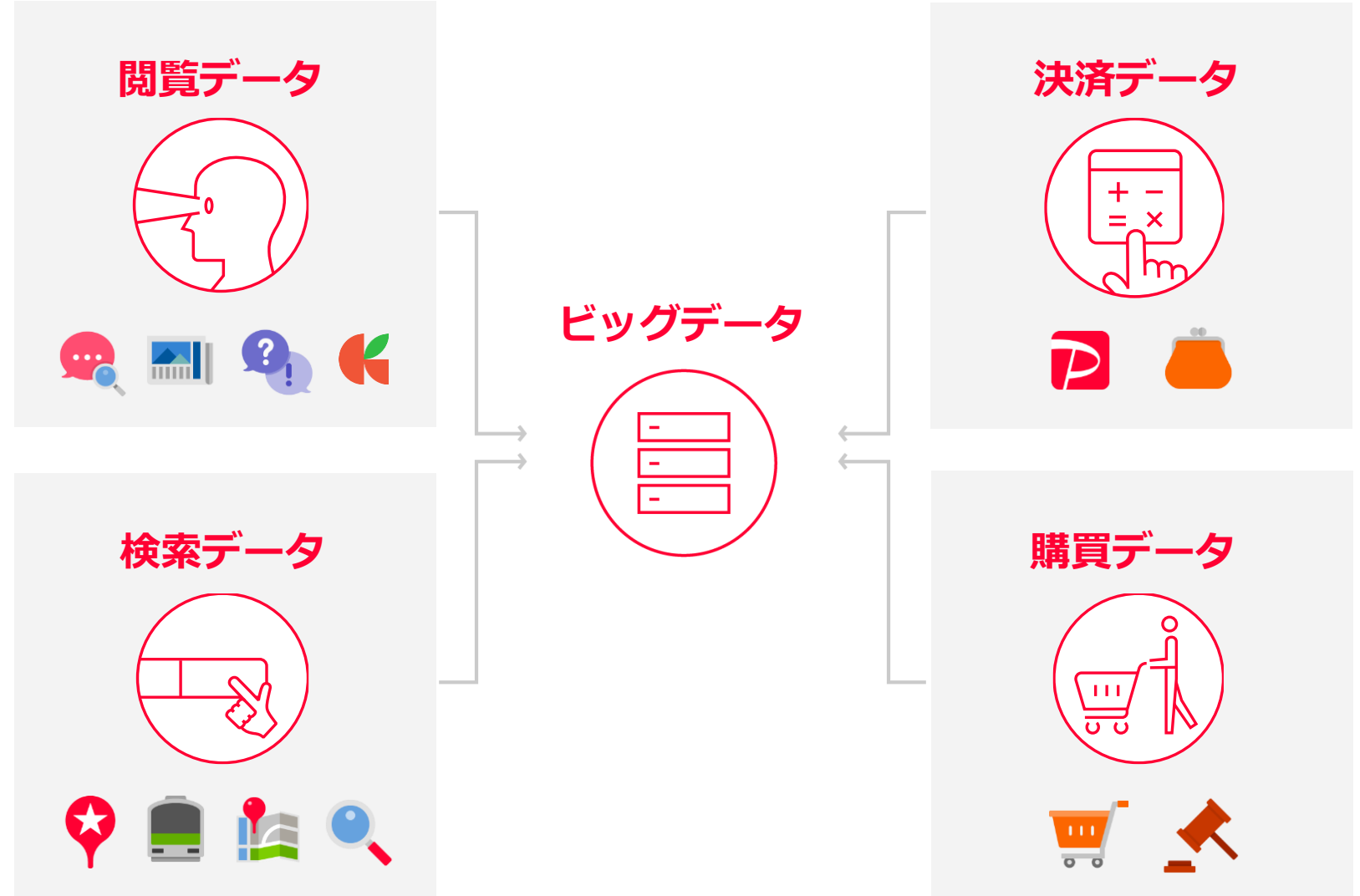
Yahoo! JAPANの月間アクティブユーザー数：約1800万人

日本の月間アクティブユーザー数：約2800万人

唯一無二の ビッグデータ

検索キーワードは85億種類以上。
約100のサービスを横断して
日々蓄積されるデータ量と
バリエーションは日本最大級。

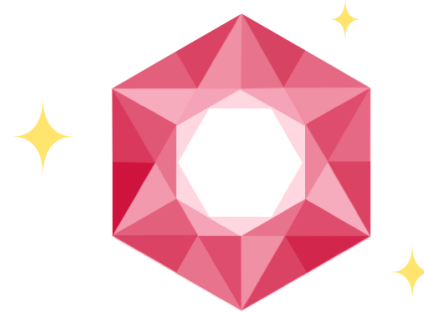
ユーザーのインサイトに基づい
た、質の高いマルチビッグデータ
をマーケティング施策に活用でき
るメディアです。



すべての方の 安心のために

インターネットユーザー・
広告主・提携パートナーなど、
すべての方に
ご満足いただけるサービスを
目指し、透明性や品質改善への
さまざまな取り組みを
進めているメディアです。

広告品質の ダイヤモンド

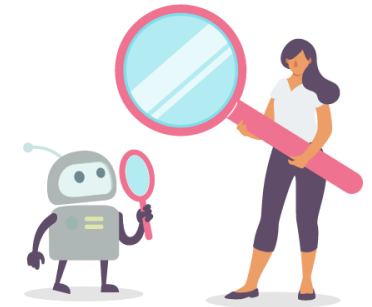


(3つの価値と6つの対策項目)

品質を保つための ガイドライン



品質を保つための 審査体制



広告サービス品質向上のための審査実績をまとめた
「[広告サービス品質に関する透明性レポート](#)」を
定期的に公開し、情報提供をしています。

[「広告サービス品質向上のための取り組み」](#)について





02 ユーザーの特徴

約8500万人が 見えています

スマートフォンとパソコンを
合わせて多くの国内ユーザーが
Yahoo! JAPANにアクセス。

日本のインターネット利用者の
8割以上が日常的に
利用しています。

Yahoo! JAPANの月間アクティブユーザー数

約 **8500** 万人

日本のインターネット利用者数

約 **10000** 万人

ユーザーは 日本全国に

北は北海道から南は沖縄まで。
Yahoo! JAPANのユーザーは
全国津々浦々に。

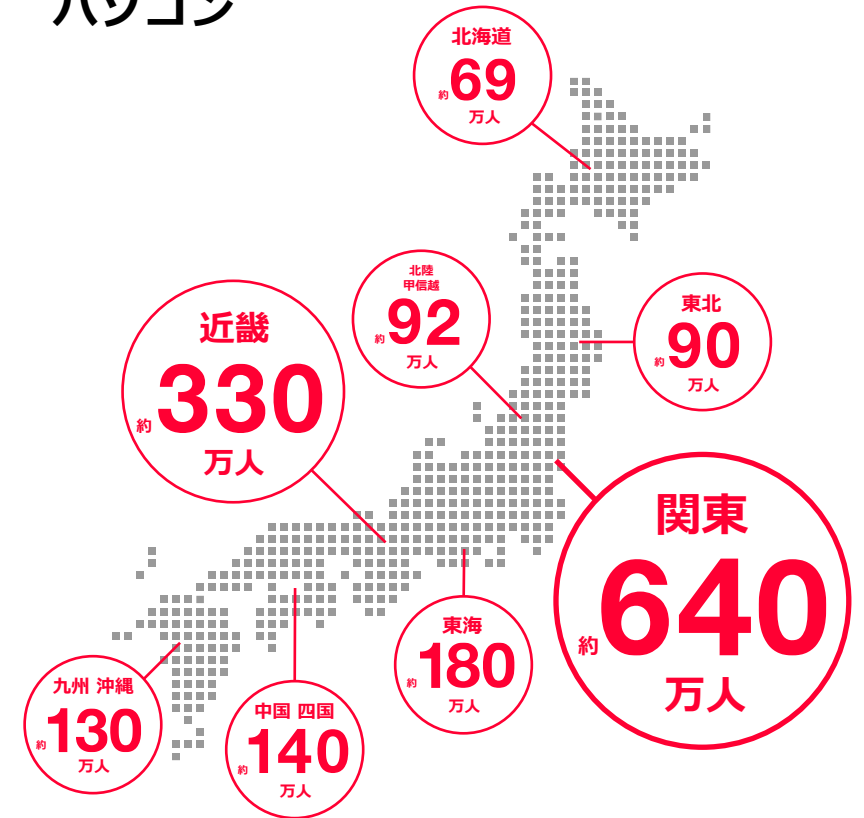
届けたい情報を各地域において、
大多数のユーザーに届けることが
可能です。

エリア別 月間アクティブユーザー数

スマートフォン



パソコン



24時間いつでも アクセス

朝起きてから、
就寝前のくつろぎタイムまで。

性別や年代に関わらず、
ユーザーは毎日のあらゆる
シーンでYahoo! JAPANを
利用しています。

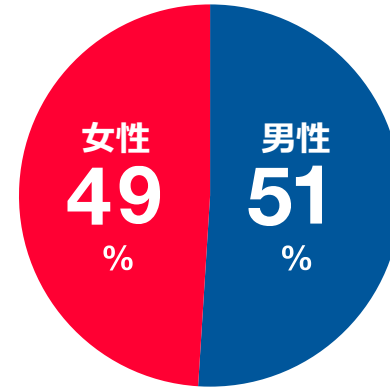


あらゆる世代のユーザーが存在

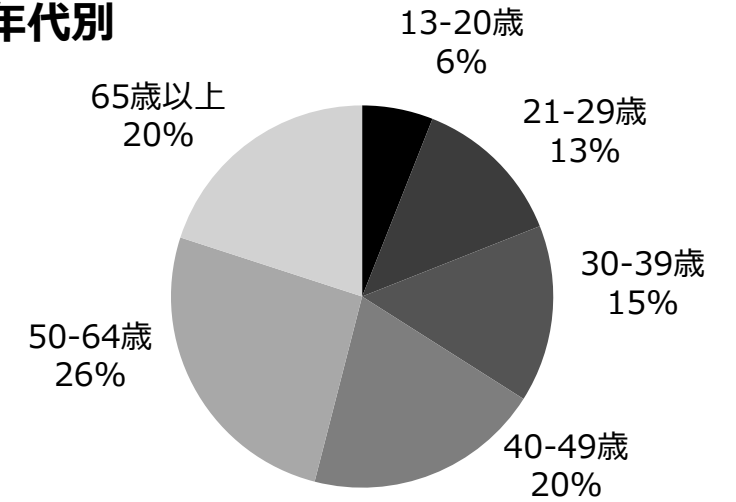
Yahoo! JAPANのユーザーの特徴の1つは、男女比率・年代差が少ないこと。

性別や年代を問わず、どのターゲットにも効率的に情報を届けることが可能です。

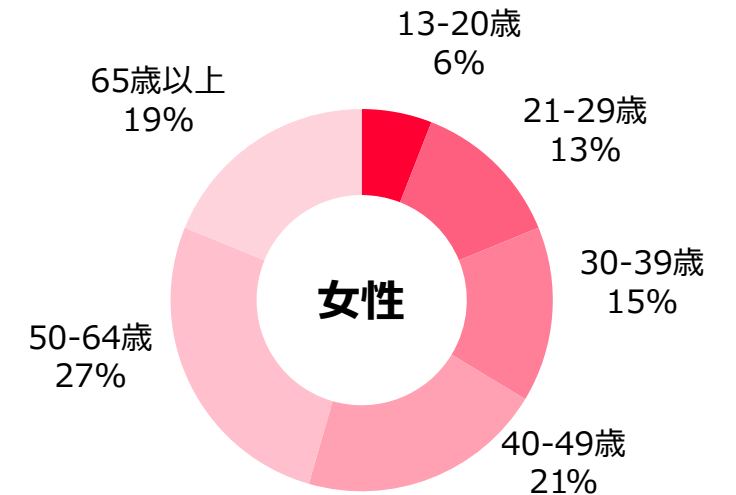
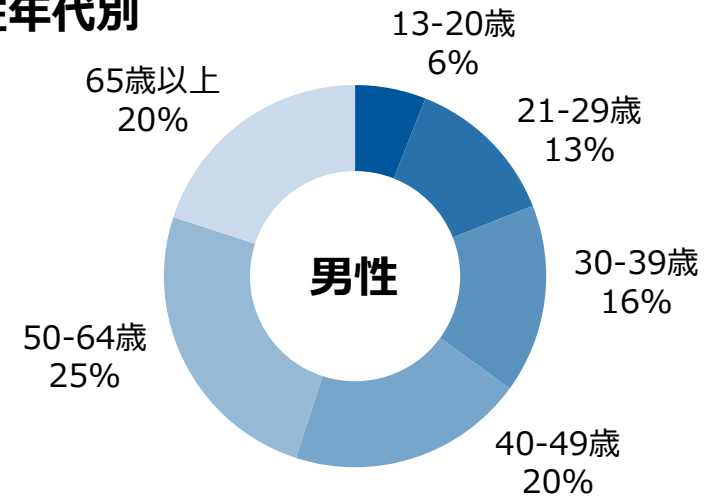
性別



年代別



性年代別



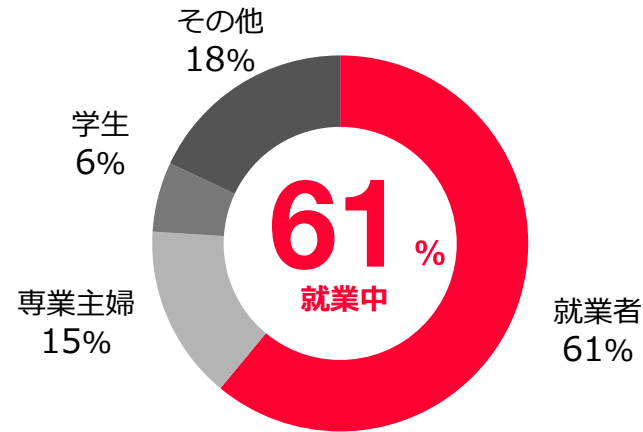
働く世代が 愛用しています

Yahoo! JAPANを利用している
6割が就業者。
スマートフォンとパソコンで
就業者の割合はほぼ同じ。

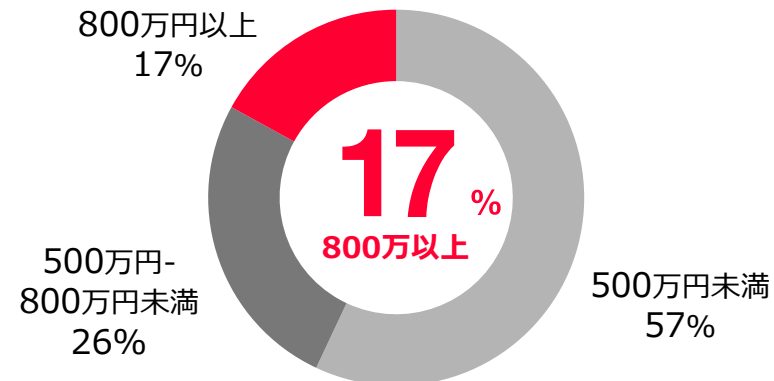
年収で見ると、利用者の
約半数が日本の平均年収以上。
平均的な年収層から富裕層の
ユーザーまで、幅広い層の
ユーザーが利用しています。

スマートフォン

就業状況

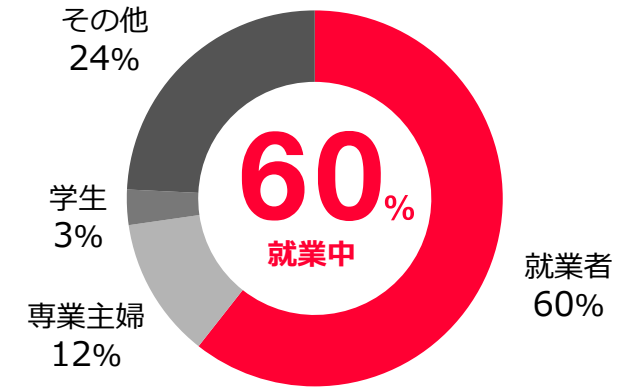


年収

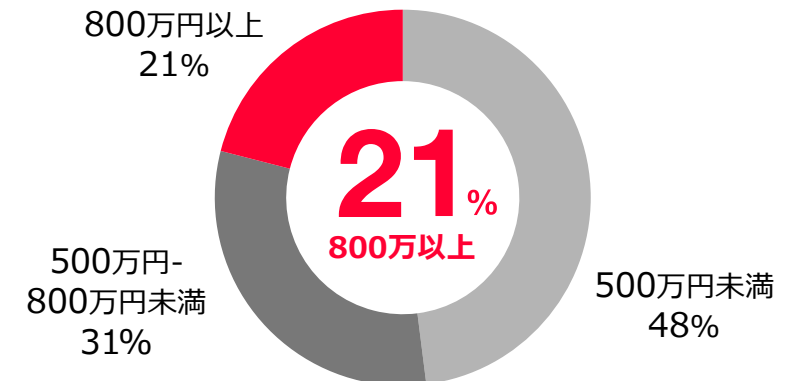


パソコン

就業状況



年収



使っているのは こんな男性

多くの男性ユーザーの趣味は
動画や音楽の視聴。

なかでも、
10代~30代の
男性ユーザーの4割以上は
オンラインだけでなく
オフラインでもスポーツを視聴。

また、スポーツやエクササイズを
行うユーザーも4割以上と、
スポーツに接している
ユーザーが多いのが特徴です。

ゲーム情報を
探していたら
気になるイベント発見。
さっそく友達に共有。



10代

趣味：ゲーム・アニメ・音楽鑑賞
興味・関心：スポーツ・音楽・旅行

- ・流行やトレンドに関心高め
- ・いろいろな人とのつながりも大切
- ・面白いことはいいね！してシェア

仕事の合間に、
話題のお店を予約。
人との交流も好きだけど、
一人で過ごすのも好き。



20代

趣味：ゲーム・アニメ・音楽鑑賞
興味・関心：スポーツ・音楽・料理

- ・話題のスポットに関心高め
- ・いつもの友人と一緒にいるのが好き
- ・家の中の生活を楽しむ工夫をしている

朝起きたらすぐ
ニュースをチェック。
仕事でも
プライベートでも
常に情報収集。



30代

趣味：ゲーム・アニメ・国内旅行
興味・関心：スポーツ・料理・投資

- ・自分のペースで物事を進めるのが好き
- ・一人の時間を大切にしている
- ・ウォーキングなど健康意識も高め

使っているのは こんな女性

どの年代も世の中の出来事に対する関心が高い傾向。
オンラインだけでなく、
オフラインでも
ニュースに触れる人が
多いようです。

特に、20代~40代の
女性ユーザーは、
興味・関心事について
インターネットで調べる率が
高いのが特徴です。

気分転換に
好きな音楽を鑑賞。
気になるものは
すぐにお試し。



20代

趣味：音楽鑑賞・ショッピング・アニメ
興味・関心：料理・ファッション・美容

- ・新しい人と会うことは楽しい
- ・気に入った商品は人にシェアするほう
- ・インテリアや家庭電化製品にこだわりあり

次の旅行は
どこにしようか、
どんな洋服を買おうか、
情報収集に余念なし。

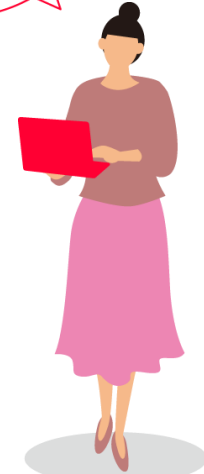


30代

趣味：音楽鑑賞・ショッピング・国内旅行
興味・関心：料理・ファッション・子育て

- ・いつもの友達と一緒にいるのが好き
- ・昼食を食べているときも情報収集
- ・気になるレシピは再現したくなる

作業の合間に
ニュースをチェック。
すきま時間にドラマを見て
時間を有効活用。



40代

趣味：ショッピング・読書・散歩
興味・関心：料理・旅行・健康

- ・他人に気を遣いたくない
- ・外出するより家で過ごす方が好き
- ・ニュースに高い関心があり、意見交換もする

etc.

03 その他

広告

日本最大級のメディアに 広告を掲載できるサービス

認知から獲得、継続まで
目的に応じた広告出稿をワンストップで実現

■ Yahoo!広告 検索広告

ニーズが明確な顕在層にアピール

ユーザーの検索するキーワードに関連した広告
を検索結果に表示。「今」検索している顕在層
にダイレクトに訴求



■ Yahoo!広告 ディスプレイ広告 (予約型)

多彩でリッチな広告表現で
ブランディングに寄与

Yahoo! JAPANのトップページやYahoo!ニュー
スなどのサービスページに、視認性の高い画像
広告や動画広告を掲載。圧倒的な露出量で商品
やサービスを強くユーザーに訴求



■ Yahoo!広告 ディスプレイ広告 (運用型)

関心のありそうな潜在層に
アプローチ

Yahoo! JAPANおよび、提携サイトのコンテン
ツページを閲覧している、商品やサービスに「興
味・関心がありそうな潜在層」にアプローチ可能



■ コマースソリューション

Yahoo!ショッピングに広告掲載

Yahoo!ショッピングの購買意欲の高いユーザーへ、
商品認知から購買まで一気通貫で促進



販促・O2O

広告と販促が融合した O2Oソリューション

認知から興味喚起、購入までを網羅する
オンライン・オフラインの統合マーケティングソリューション

■ Yahoo!セールスプロモーション PayPayギフト ポイント発行型

商品購入やオンライン申し込みの
促進に最適

キャンペーンに応募し、当選するとPayPay
ポイントを付与。新商品やリニューアル商品
の購入促進、オンラインキャンペーンのイン
センティブ等に活用可能



■ Yahoo!セールスプロモーション PayPayギフト 決済連動型

対象店舗への来店訴求と
特定商品の販促に最適

キャンペーンに応募・当選し、対象商品を
購入したユーザーにPayPayポイントを付与。
スマートフォン決済サービス「PayPay」で
の決済を前提とした店頭販促サービス



データマーケティングソリューション

圧倒的な量と質のデータを活用した ソリューション

広告商品と合わせてご利用いただくことで、
マーケティング活動の意思決定を支援



■ Yahoo! JAPAN 第一想起分析

検索データから「商品・サービス」の想起状況を可視化

検索時の商品やサービスの順番を分析し検討状況を可視化。加えて「商品・サービ
ス」の想起が起きやすい潜在層（検討開始前）を抽出し、効率的なブランディング
を実現

■ Yahoo! JAPAN 予測ファネル

見込み顧客のボリュームを予測スコア別に把握

広告主の目的や課題に対して、購買や来店などのアクションの可能性をスコア化し、
ファネルに落とし込むことで見込み顧客の可視化を実現

■ Yahoo! JAPAN コンバージョンリフト調査

広告接触のコンバージョン貢献度を可視化

実際に広告に接触したユーザーが、コンバージョン（成約）にどれくらい寄与して
いるのか、広告非接触ユーザーと比較したレポートを提供

■ Yahoo! JAPAN 来店計測

広告接触などによる実店舗来店効果の可視化

ソフトバンクWi-Fiスポットのデータを活用した来店計測や、ヤフーの位置情報を活用
した来店計測を実施。実店舗への来店状況を可視化した統計レポートを提供

■ Yahoo! JAPAN サーチラフト調査

広告掲載による検索への貢献度を可視化

広告掲載によりブランド名、商品名・サービス名、キャンペーン名などの特定キー
ワードの検索数が上昇したのかを、広告接触ユーザーと非接触のユーザーの比較に
より測定、分析

Yahoo! JAPAN 媒体資料 (以下「本資料」といいます) の紙媒体、 ウェブサイトのコンテンツ等への掲載等 (以下「利用」といいます) について

本資料の利用を希望される場合は、必ず利用前に、下記連絡先宛に①利用目的および②利用場所 (URL等) をご連絡くださいますようお願いいたします。
当該連絡に対して弊社から利用許可のお返事を差し上げた場合に限り、また後述の〈ご利用にあたってのルール〉をいずれも遵守していただくことを条件として、
本資料をご利用いただくことが可能です。

記

【連絡先】 ヤフー株式会社 yj-mediaguide-inquiry@mail.yahoo.co.jp

以上

〈ご利用にあたってのルール〉

■ 出典の記載について

本資料を利用する際は、必ず出典を明記してください。ヤフー株式会社自社調査のデータの場合の出典記載例は以下のとおりです。
なお、弊社より別途出典の記載例をご案内した際は、ご案内した内容に従って出典を明記してください。
※データによっては別途開示許諾申請が必要なものがございますので、あらかじめご了承ください。

(出典の記載例)

出典：ヤフー株式会社「Yahoo! JAPAN 媒体資料 (2023年3月)」 P (該当ページを記載)
https://s.yimg.jp/images/listing/pdfs/yj_mediaguide.pdf

■ 本資料の編集・加工等について

弊社が作成した本資料を編集、加工等して利用、公表することは禁止します。

また、本資料の掲載内容を用いて作成した資料を、あたかも弊社が作成したような体裁で公表、利用することも併せて禁止します。

以上

P	項目	コンテンツ・データ概要	出典
03	Yahoo! JAPAN トピックス	第三者機関による調査でインターネットサービス利用者数2年連続1位	ニールセン デジタル株式会社 「TOPS OF 2022: DIGITAL IN JAPAN」 2022年日本のインターネットサービス利用者数/利用時間ランキング
		広告透視性向上に関する特設サイトの公開	ヤフー株式会社 プレスリリース (2022年10月3日)
		販促プラットフォーム「LYP マイレージ」の提供開始	ヤフー株式会社 プレスリリース (2023年3月1日)
06	あらゆる時間あらゆる場所で	Yahoo! JAPANの活用	<p>ヤフー株式会社自社調査 調査委託先： マクロミル 調査手法： マクロミルモニタを対象にしたインターネット調査 調査対象者： デバイスに関わらず、週に1日以上Yahoo! JAPANにアクセスしている全国の15歳～69歳の男女 3,720名（専業主婦・その他・無職の人を除く） 調査実施期間： 2022年11月16日（水）～2022年11月17日（木）</p> <p>※下記の設問項目の回答結果をもとに作成 Q) 直近半年に利用したインターネットサイト・アプリはなんですか。 Q) 自宅/職場・学校/外出先（お店など）から、スマートフォンやパソコンで「Yahoo! JAPAN」のインターネットサイトへアクセスするのは、どのようなシーンですか。</p>
07	若者にも強い	20代のインターネット利用者：日本のインターネット人口の割合	<p>・総務省統計局「2022年（令和4年）12月報 人口推計」（2022年12月20日公表） ・総務省「通信利用動向調査」（2022年5月27日公表）</p> <p>※上記の数値をもとに算出 →20代のインターネット人口 12,477,120人/日本のインターネット人口 1億373万2770人=約12.0% 20代のインターネット人口：20代の人口 12,680,000人×20代のインターネット利用率 98.4% 日本のインターネット人口：総人口1億2513万人×インターネット利用率 82.9%=1億373万2770人</p>
		Yahoo! JAPANの20代の月間アクティブユーザー数：約1100万人	「ニールセン デジタルコンテンツ視聴率」（2022年1月～12月の20代の月平均） 【Yahoo! JAPAN（ブランドレベル）で集計、21～29歳の男女。スマートフォンとパソコンのユーザーの重複を含まない。】 ※上3桁目の数値を四捨五入
		日本の20代のインターネット利用者数：約1200万人	<p>・総務省統計局「2022年（令和4年）12月報 人口推計」（2022年12月20日公表） ・総務省「通信利用動向調査」（2022年5月27日公表）</p> <p>※上記の20代の人口と20代のインターネット利用率の数値をもとに算出 →20代の人口 12,680,000人×20代のインターネット利用率 98.4%=12,477,120人 ※上3桁目の数値を四捨五入</p>
08	親しみやすいメディア	Yahoo! JAPANの利用理由/親しみやすさ	<p>ヤフー株式会社自社調査 調査委託先： マクロミル 調査手法： マクロミルモニタを対象にしたインターネット調査 調査対象者： デバイスに関わらず、週に1日以上Yahoo! JAPANにアクセスしている全国の15歳～69歳の男女 3,720名（専業主婦・その他・無職の人を除く） 調査実施期間： 2022年11月16日（水）～2022年11月17日（木）</p> <p>※下記の設問項目の回答結果をもとに作成 Q) 「Yahoo! JAPAN」を利用する理由であってほまるものをすべてお選びください。 Q) 親しみやすいと感じるメディアをお選びください。</p>
09	月間ページビューは約830億	Yahoo! JAPANの月間ページビュー：約830億	ヤフー株式会社自社調査（2022年1月～12月の月平均） ※タレット、従来型携帯電話除く ※上3桁目の数値を四捨五入
		Yahoo! JAPANのサービス数：約100	ヤフー株式会社自社調査（2022年3月2日時点）
10	圧倒的なリーチ力	Yahoo! JAPANのリーチ率：スマートフォン85%、パソコン64%	<p>「Nielsen NetView/Mobile NetView Custom Data Feed」をもとにヤフー株式会社が独自に作成</p> <p>スマートフォン：Nielsen Mobile NetView（2022年1月～12月の月平均） 【Yahoo! JAPAN（ブランドレベル）で集計、スマートフォンからのアクセス（アプリの利用を含む）】 パソコン：Nielsen NetView（2022年1月～12月の月平均） 【Yahoo! JAPAN（ブランドレベル）で集計。家庭からのパソコンによるアクセス（インターネットアプリの利用を含まない）】 ※割合については小数点以下、月平均アクティブユーザー数については上3桁目の数値を四捨五入</p>
11	唯一無二のビッグデータ	検索キーワード：85億種類以上	ヤフー株式会社自社調査（2022年1月～12月） ※上3桁目の数値を四捨五入

※本資料内の割合に関しては、上3桁目の数値もしくは小数点以下を四捨五入しているため必ずしも100%とならない場合がある。

P	項目	コンテンツ・データ概要	出典
14	約8500万人が見ています	Yahoo! JAPAN 月間アクティブユーザー数：約8500万人	「ニールセン デジタルコンテンツ視聴率」（2022年1月～12月の月平均） 【Yahoo! JAPAN（ブランドレベル）で集計、2歳以上の男女。スマートフォンとパソコンのユーザーの重複を含まない。】 ※上3桁目の数値を四捨五入
		日本のインターネット利用者数：約10000万人	<p>・総務省統計局「2022年（令和4年）12月報 人口推計」（2022年12月20日公表） ・総務省「通信利用動向調査」（2022年5月27日公表）</p> <p>※上記の総人口とインターネット利用率の数値をもとに算出 →総人口 1億2513万人×82.9%=1億373万2770人 ※上3桁目の数値を四捨五入</p>
15	ユーザーは日本全国に	エリア別月間アクティブユーザー数	<p>「Nielsen NetView/Mobile NetView Custom Data Feed」をもとにヤフー株式会社が独自に作成</p> <p>スマートフォン：Nielsen Mobile NetView（2022年1月～12月の月平均） 【Yahoo! JAPAN（ブランドレベル）で集計。スマートフォンからのアクセス（アプリの利用を含む）】 パソコン：Nielsen NetView（2022年1月～12月の月平均） 【Yahoo! JAPAN（ブランドレベル）で集計。家庭からのパソコンによるアクセス（インターネットアプリの利用を含まない）】 ※上3桁目の数値を四捨五入</p>
16	24時間いつでもアクセス	Yahoo! JAPANの利用シーン	<p>ヤフー株式会社自社調査 調査委託先： マクロミル 調査手法： マクロミルモニタを対象にしたインターネット調査 調査対象者： デバイスに関わらず、週に1日以上Yahoo! JAPANにアクセスしている全国の15歳～69歳の男女 3,720名（専業主婦・その他・無職の人を除く） 調査実施期間： 2022年11月16日（水）～2022年11月17日（木）</p> <p>※週1日以上、Yahoo! JAPANを使用している人ベースで、下記の設問項目の回答結果をもとに作成 Q) 自宅/職場・学校/外出先（お店など）から、スマートフォンやパソコンで「Yahoo! JAPAN」のインターネットサイトへアクセスするのは、どのようなシーンですか。</p>
17	あらゆる世代のユーザーが存在	性別ユーザー割合	「ニールセン デジタルコンテンツ視聴率」（2022年1月～12月の月平均） 【Yahoo! JAPAN（ブランドレベル）で集計。スマートフォンとパソコンのユーザーの重複を含まない。】 ※小数点以下を四捨五入
		年代別ユーザー割合	
		性年代別ユーザー割合	
18	働く世代が愛用しています	給与所得者の1人あたりの平均給与：443万円	国税庁長官官房企画課「 民間給与実態統計調査 令和3年分 」（2022年9月公表） ※男女別みると、男性545万円、女性302万円
		職業別のユーザー割合	<p>「Nielsen NetView/Mobile NetView Custom Data Feed」をもとにヤフー株式会社が独自に作成</p> <p>スマートフォン：「Nielsen Mobile NetView」（2022年1月～12月の月平均） 【Yahoo! JAPAN（ブランドレベル）で集計。スマートフォンからのアクセス（アプリの利用を含む）】 パソコン：「Nielsen NetView」（2022年1月～12月の月平均） 【Yahoo! JAPAN（ブランドレベル）で集計。家庭からのパソコンによるアクセス（インターネットアプリの利用、不明を含まない）】 ※小数点以下を四捨五入</p>
		年収別のユーザー割合	
19	使っているのはこんな男性	使っているのはこんな男性	<p>ヤフー株式会社自社調査 調査委託先： マクロミル 調査手法： マクロミルモニタを対象にしたインターネット調査 調査対象者： デバイスに関わらず、週に1日以上Yahoo! JAPANにアクセスしている全国の15歳～69歳の男女 3,720名（専業主婦・その他・無職の人を除く） 調査実施期間： 2022年11月16日（水）～2022年11月17日（木）</p> <p>※週1日以上、Yahoo! JAPANを使用している人ベースで、下記の設問項目の回答結果をもとに作成 Q) あなたが普段、ご自身でなさっているスポーツや趣味をすべてお選びください。（いくつでも） Q) あなたが普段、関心を持っている情報の領域をすべてお選びください。（いくつでも） Q) 普段のあなたの意識や行動について、お気持ちに最も近いものをそれぞれお選びください。 Q) 自宅/職場・学校/外出先（お店など）から、スマートフォンやパソコンで「Yahoo! JAPAN」のインターネットサイトへアクセスするのは、どのようなシーンですか。</p>
20	使っているのはこんな女性	使っているのはこんな女性	

広告サービスに関するお問い合わせ

※回答までに数日いただく場合があります。

YAHOO!
JAPAN

LINEヤフー株式会社

〒102-8282 東京都千代田区紀尾井町1-3

東京ガーデンテラス紀尾井町 紀尾井タワー