

TOYOTA
connected
Design

CULTURE DECK 2024

01. | ABOUT

会社概要・組織概要

02. | TEAM

プロジェクト・体制

03. | JOIN US

制度・採用情報





ABOUT

会社概要・組織概要



会社概要

社名	トヨタコネクティッド株式会社（英文社名：TOYOTA Connected Corporation）
代表者	山本 圭司（トヨタ自動車 シニアフェロー 兼務）
設立	2000年10月6日
社員数	単体1,230名 グループ合計約2,000名
株主	トヨタ自動車株式会社 / Microsoft Corporation / Salesforce.com,INC.
拠点 / 海外子会社	国内2拠点（名古屋・東京） / 海外7カ国・9拠点
本社所在地	愛知県名古屋市中区錦一丁目11番11号 名古屋インターシティ14階（伏見駅 直結）
グループ売上高	約1,000億円（2022年度）
主な事業内容	コネクティッド / MaaS / デジタルマーケティング / ディーラー・インテグレーション

エクスペリエンスデザイン部（XD部）

自動車業界は100年に一度の大変革期といわれ、「CASE」と呼ばれるコネクティッド化・自律運転/自動化・共有化・電動化の各領域で、ビジネスモデルの大転換が起っています。

私たちはその中で、モビリティ業界での体験構築を活動の軸としてInCar・OutCar領域のありたい体験づくり・価値創出を目指し活動しています。

TOYOTA
connected
Design

沿革

2018

MONET Technologiesの
サービス立ち上げを支援*2

2022

エクスペリエンスデザイン室
の立ち上げ*3

2023

デザイン組織の
部格化*4

2024

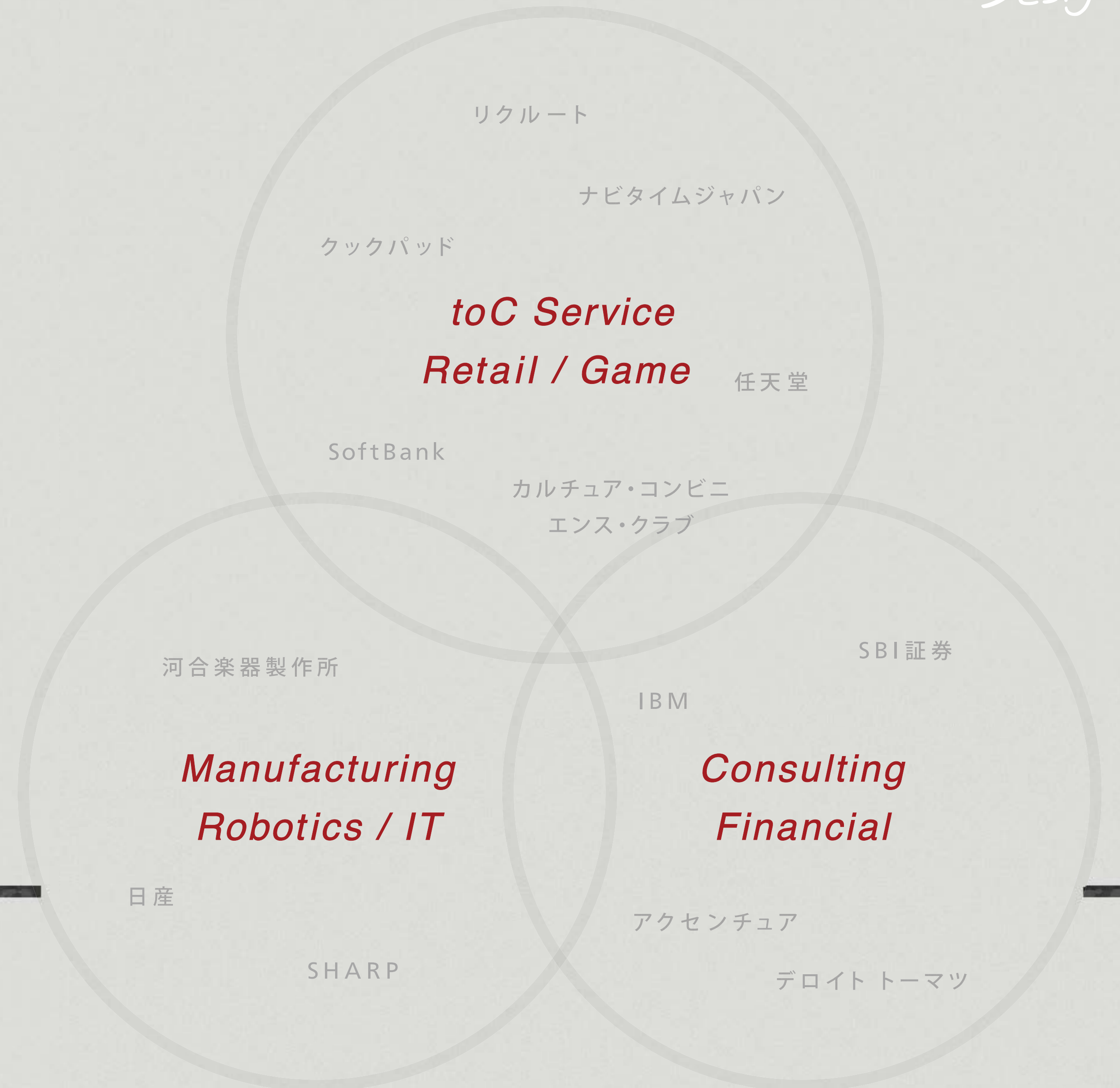
採用強化、組織拡大
業務領域の拡大

*2：ソフトバンク株式会社とトヨタ自動車株式会社の合併企業 / *3：主にコックピットのUIデザイン・UXデザインを担当 / *4：InCar領域から、OutCar領域に活動が拡大、活動の広がりから部格化

多種多様な業界から、個性を持ったメンバーが揃っています

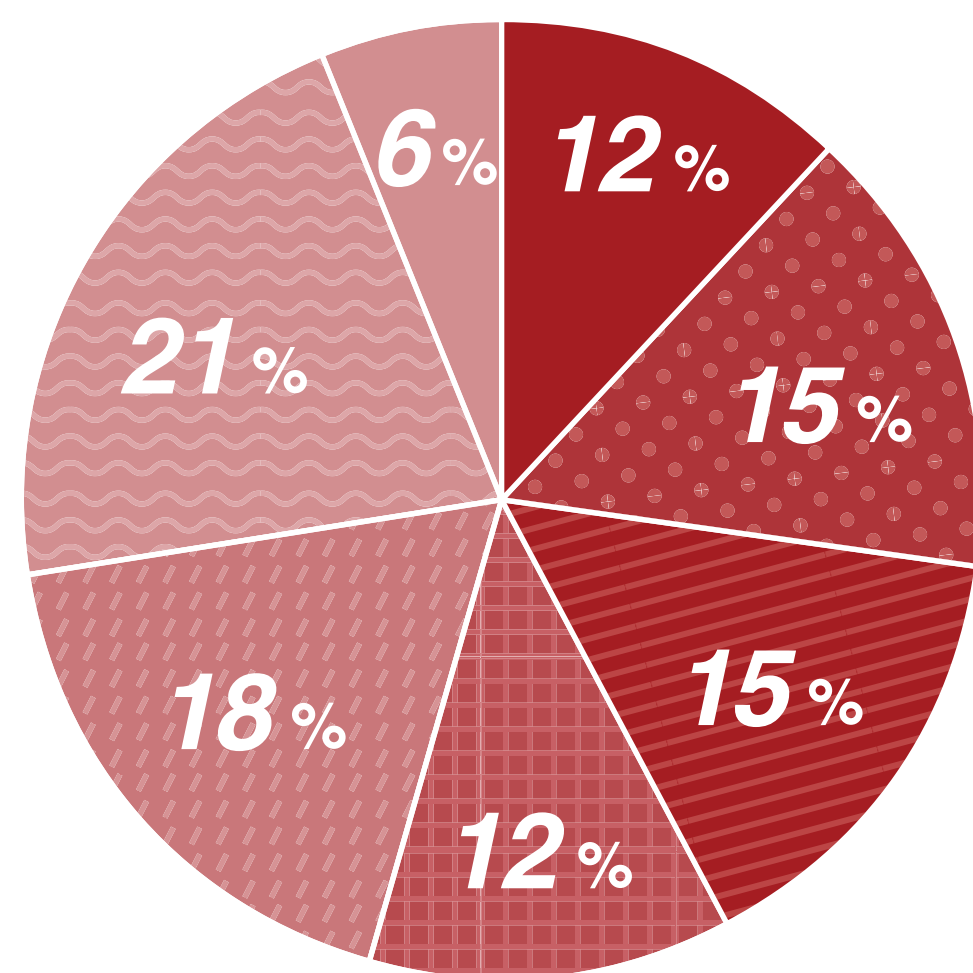
現在エクスペリエンスデザイン部で活躍しているメンバーの多くが、他業界からの参画メンバーです。

領域も toC / toB 問わず幅広く、さらに、事業会社 / 支援会社の双方から多くのメンバーが入社し、活躍しています。



メンバーデータ

職種別割合



- PM / エンゲージメントマネージャー
- サービスデザイナー / UXデザイナー
- プロダクトデザイナー / UIデザイナー
- その他
- 事業企画 Bizdev
- デザインリサーチャー
- テクニカルディレクター / エンジニア

平均勤続年数

3年未満

86%

地方在住者

静岡 / 愛知 / 京都 / 岐阜 / 大阪

5名

産休・育休取得人数

2023年～2024年 前半の実績（うち男性の育休取得2名）

3名

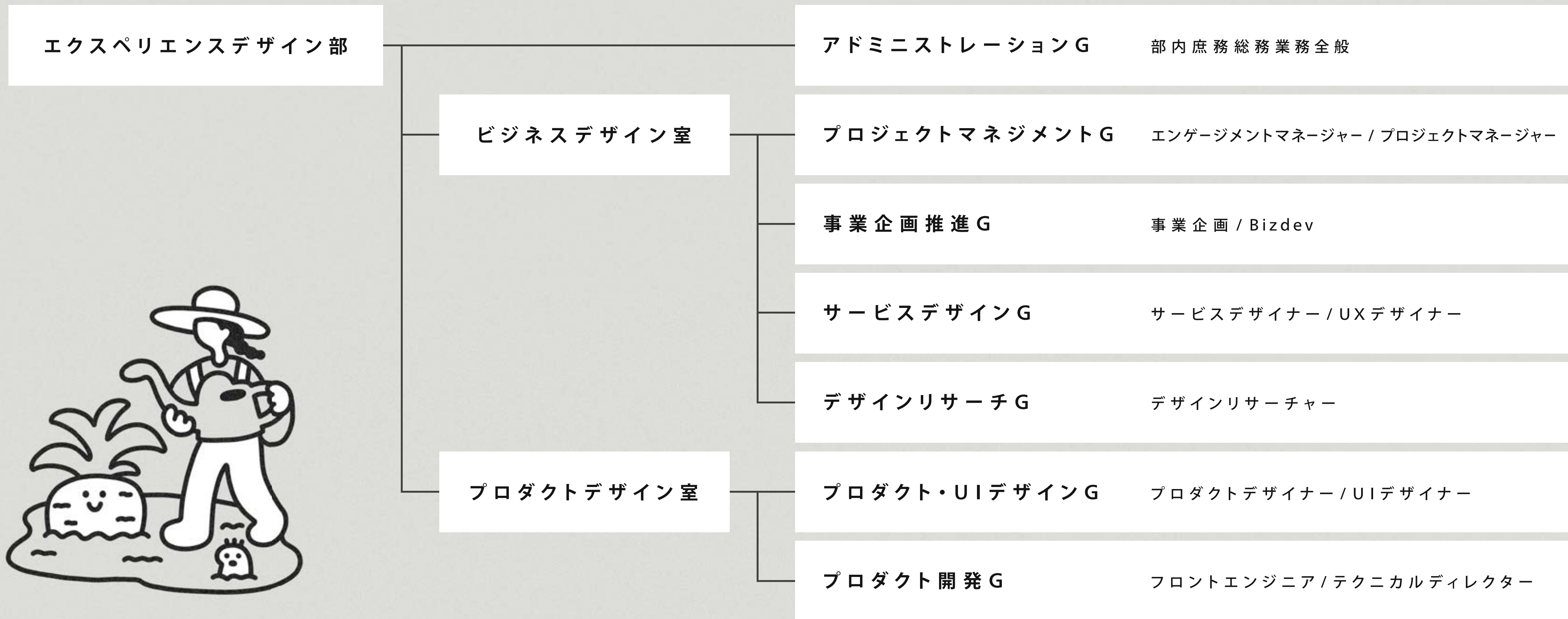


TEAM

プロジェクト・体制



組織構成



エクスペリエンスデザイン部は、2023年秋に職能別組織に移行しました。現在は職能ごとにグループが分かれており、プロジェクト・業務内容によって最適なメンバーをアサインする形式を採用しています。

多様な個性を活かしプロジェクトごとに編成されるアメンバーチーム

エクスペリエンスデザイン部ではInCar領域からOutCar領域にまたがる各プロジェクトで、プロダクト開発からサービスデザインやUXデザイン、UIデザイン、事業開発まで、幅広い事業領域に対応しています。

RESEARCH

先行研究
他社との共同調査

DESIGN

App UI / Cockpit UI
UX / Service

DEVELOPMENT

車載器のフロントエンド開発
サービス立ち上げ時の
技術支援

BUSINESS

事業構想 / 事業立ち上げ支援
ビジネスモデル構築

私たちのユニークネス

私たちはハードウェア中心のモビリティ業界でもユニークなポジションの組織として、InCar / OutCar 領域を横断して活動しています。

3つの特徴



私たちは、まだ市場に存在しないモビリティや移動体験に関連するサービス開発に積極的に関与しています。街なかを走る車両を用いたサービス企画などでは、おのずと人の行動・物理的な操作を伴うフィジカルな体験設計が求められます。「モビリティ」だからこそ求められるデジタル領域に閉じない幅広い活動を行っています。



車両やモビリティ、移動に関わる領域を一手に担うトヨタグループという大きなフィールドの中で活動しています。それと同時に、多様なステークホルダーとの共創を通じた全く新しいサービス・製品を世に問うていくチャレンジを日夜行っています。今後、自ら新しいビジネスを生み出していくことも検討しています。



活躍のフィールドは国内だけではありません。プロジェクトでは日常的に海外現地法人とのやり取りが発生するなど、多くの機会に恵まれています。キャリアパスとしては、自身のキャリアを海外や他のグループ会社で深めていただく選択肢もあります。



JOIN US

制度・採用情報



労働条件



勤務地	名古屋・東京 ※リモート勤務制度あり ※勤務地は求人票に明記
勤務時間	8:45 - 17:45 ※フレックスタイム制あり(コアタイム12:45-15:15) ※全社平均残業時間18.25時間/月(2023年度)
休日	121日(2023年度実績) 土日祝日、特別休暇(年末年始ほか)
休暇	有給休暇：初年度11日、次年度15日、以降最大20日 ※初年度は入社月によって異なります(1月:11日、2月~7月:10日、それ以降は按分して付与) ※平均有給休暇取得日数15.5日(2022年度)

福利厚生

カテゴリー	名称	補足
社員割引・購入補助	TC café / カフェテリアプラン (選択式福利厚生)	毎年90,000ポイント付与
	G-Link、T-Connect 対応ナビの購入補助	G-Link (レクサス車両)、T-Connect 対応ナビの新規購入代金を還元
	各種イベントチケット購入補助	
	クルーザー利用法人契約	
休暇制度	出産 / 育児休暇 / 育児短時間勤務	
	ボランティア休暇	5日 / 年の取得が可能
退職金・年金	退職慰労金制度	新卒入社～定年で勤務した場合1,000万円支給される当社独自の制度
	企業型確定拠出型年金 (DC制度)	
その他	健康保険組合 (トヨタ自動車の健康保険組合)	
	定期健康診断 / 節目健診	
	メンタルヘルスチェック	
	インフルエンザ予防接種	

最新情報はこちらをご確認ください。 <https://toyotaconnected.co.jp/recruit/work/job.html>

人事制度

トヨタコネクティッドでは、さまざま事業や業務を同時並行的にバランスを取りながら、執行・運営していくために社員一人ひとりに階層に応じた「役割」を付与し、その役割を十分に果たしてもらうことを目標にした人事制度「役割等級制度」を採用しています。

等級	専門性(知識)	問題解決(革新)	他者の巻き込み(折衝)	組織人材の育成・活用
A0	知識の幅	複雑性	対象	人格要素
A1				
A2				
A3	×	×	×	×
B1				
B2				
B3				
B4	深さ	革新	難易度	人材育成 組織活性化

選考フロー

※デザイナー・リサーチ職の場合、提出をご依頼する場合がございます。

選考	ツール	目的	必要書類
応募			履歴書 / 職務経歴書 / ポートフォリオ (※)
書類選考			
現場面談	オンライン会議	ポストマッチング	
一次面接			
適性検査 (SPI)		適性を知る	
二次面接	オンライン会議	ご希望条件によっては、二次面接をスキップする場合がございます	
採用内定通知			
オファー面談		条件通知・相互理解	

2回の面接および、人事面談の機会を頂いております。まずは現場のメンバーとの会話をご希望の方はカジュアル面談からお申し込みください。

リファレンス

TC Design Web



メンバーの紹介やプロジェクトの一部を掲載したサイトです

公式 note



メンバーごとの関心ごとや部の活動などを発信しています

Job Description / カジュアル面談



各職種の最新のジョブディスクリプション、カジュアル面談の申し込み