

УТВЕРЖДЕНА

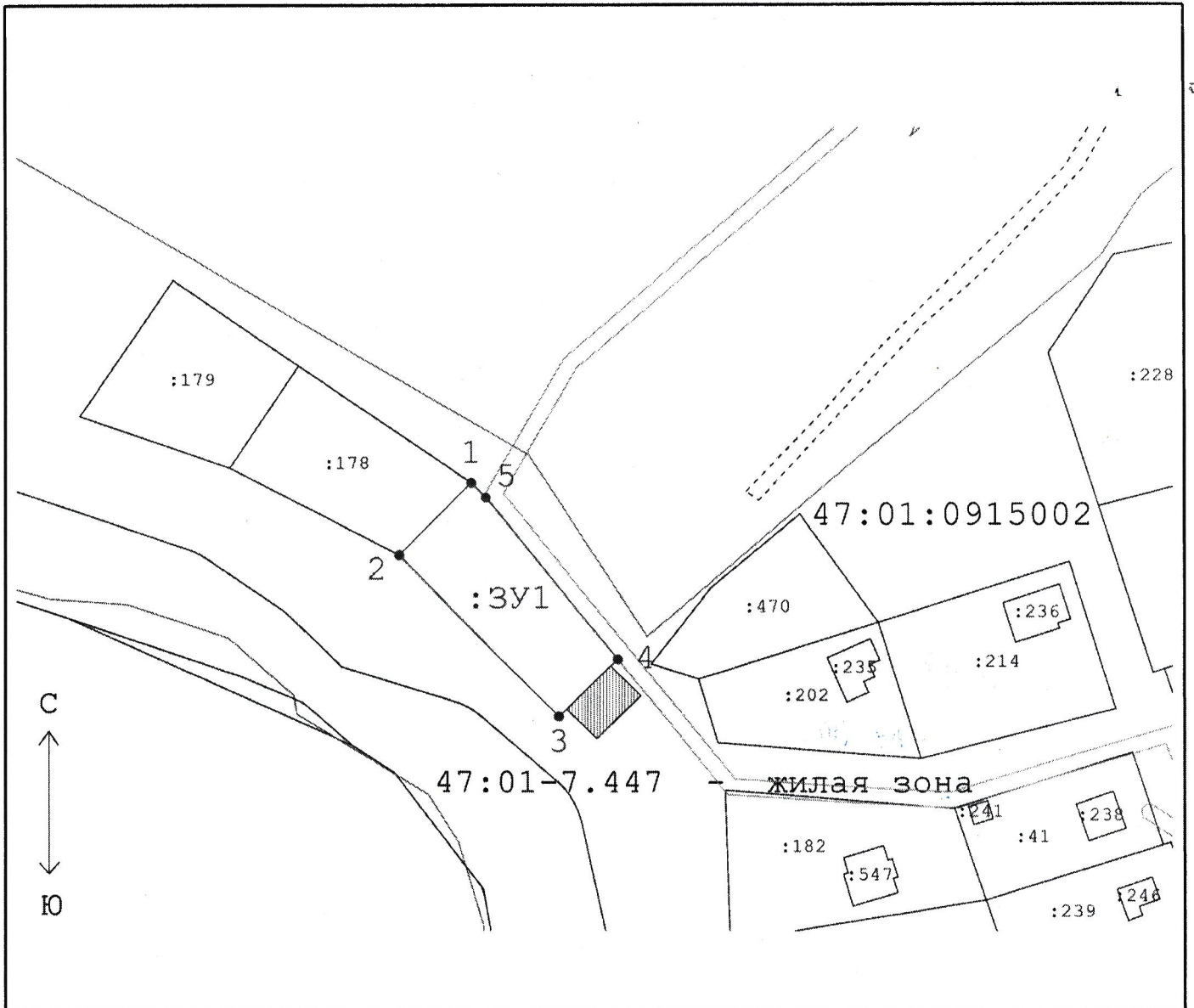
_____ (наименование документа об утверждении, включая
 _____ наименование органов государственной власти или
 _____ органов местного самоуправления, принявших решение
 об утверждении схемы или подписавших соглашение
 о перераспределении земельных участков)
 от _____ № _____

**СХЕМА
 расположения земельного участка или земельных
 участков на кадастровом плане территории**

Условный номер земельного участка: _____ :ЗУ1 _____		
Площадь земельного участка _____ 1414 _____ м ²		
(указывается проектная площадь образуемого земельного участка, вычисленная с использованием технологических и программных средств, в том числе размещенных на официальном сайте федерального органа исполнительной власти, уполномоченного Правительством Российской Федерации на осуществление государственного кадастрового учета, государственной регистрации прав, ведение Единого государственного реестра недвижимости и предоставление сведений, содержащихся в Едином государственном реестре недвижимости, в информационно-телекоммуникационной сети «Интернет»(далее—официальный сайт), с округлением до 1 квадратного метра. Указанное значение площади земельного участка может быть уточнено при проведении кадастровых работ не более чем на десять процентов)		
Обозначение характерных точек границ	Координаты, м (указываются в случае подготовки схемы расположения земельного участка с использованием технологических и программных средств, в том числе размещенных на официальном сайте. Значения координат, полученные с использованием указанных технологических и программных средств, указываются с округлением до 0,01 метра)	
	X	Y
1	2	3
1	541 935,98	1 302 006,01
2	541 917,46	1 301 987,27
3	541 875,65	1 302 028,59
4	541 890,63	1 302 043,75
5	541 932,23	1 302 009,72

*Земельный участок
 в соответствии
 с кадастровым
 планом*








ПРОВЕРЕНО:
 2021 г.,
 СПЕЦИАЛИСТ ОТДЕЛА ОАИГ
 КУМИГ
 11.01.2021 "ЛПР"
Молова
Селищ



Масштаб 1:1500

Система координат МСК 47, зона 1

УСЛОВНЫЕ ОБОЗНАЧЕНИЯ:

-  – границы земельных участков, внесенные в ЕГРН;
-  – граница охранной зоны инженерных коммуникаций 47:01-6.2547;
-  – граница кадастрового квартала;
-  – граница образуемого земельного участка;
-  – точка границы земельного участка, образуемая в процессе кадастровых работ;
-  – доступ к образуемому земельному участку;
-  – существующие улицы, дороги, проезды;
- 47:01:0915002 – номер кадастрового квартала;
- :178 – обозначение земельного участка, внесенного в ЕГРН;
- :3У1** – обозначение образуемого земельного участка;
- 47:01-7.447 – обозначение зоны с особыми условиями использования территории.