

УТВЕРЖДЕНА

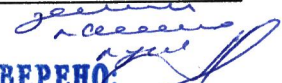
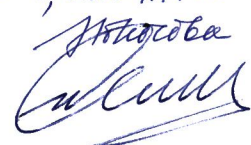
 (наименование документа об утверждении, включая

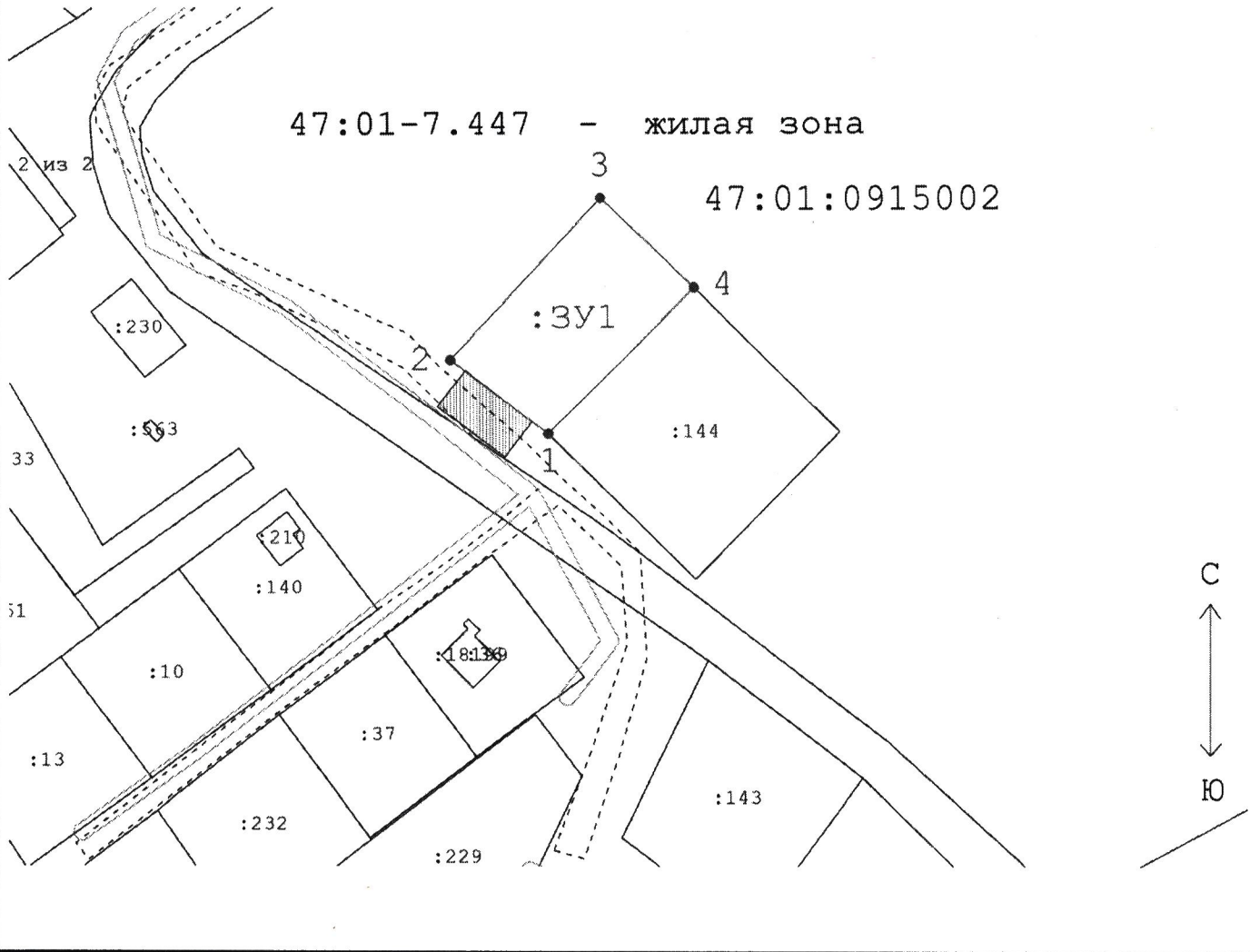
 наименование органов государственной власти или

 органов местного самоуправления, принявших решение
 об утверждении схемы или подписавших соглашение
 о перераспределении земельных участков)
 от _____ № _____

**СХЕМА
 расположения земельного участка или земельных
 участков на кадастровом плане территории**

Условный номер земельного участка: _____ :ЗУ1		
Площадь земельного участка _____ 1563 _____ м ²		
(указывается проектная площадь образуемого земельного участка, вычисленная с использованием технологических и программных средств, в том числе размещенных на официальном сайте федерального органа исполнительной власти, уполномоченного Правительством Российской Федерации на осуществление государственного кадастрового учета, государственной регистрации прав, ведение Единого государственного реестра недвижимости и предоставление сведений, содержащихся в Едином государственном реестре недвижимости, в информационно-телекоммуникационной сети «Интернет»(далее—официальный сайт), с округлением до 1 квадратного метра. Указанное значение площади земельного участка может быть уточнено при проведении кадастровых работ не более чем на десять процентов)		
Обозначение характерных точек границ	Координаты, м (указываются в случае подготовки схемы расположения земельного участка с использованием технологических и программных средств, в том числе размещенных на официальном сайте. Значения координат, полученные с использованием указанных технологических и программных средств, указываются с округлением до 0,01 метра)	
	X	Y
1	2	3
1	541 350,52	1 302 285,33
2	541 368,72	1 302 261,63
3	541 407,45	1 302 297,98
4	541 386,15	1 302 320,41







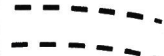

ПРОВЕРЕНО:
 2024 Г,
 СПЕЦИАЛИСТ ОТДЕЛА ОАИГ
КУМИГ
 ТМС - 1, 2.2 'АПЖ'




Масштаб 1:1500

Система координат МСК 47, зона 1

УСЛОВНЫЕ ОБОЗНАЧЕНИЯ:

-  – границы земельных участков, внесенные в ЕГРН;
-  – граница охранной зоны инженерных коммуникаций 47:01-6.2547;
-  – граница кадастрового квартала;
-  – граница образуемого земельного участка;
-  – точка границы земельного участка, образуемая в процессе кадастровых работ;
-  – доступ к образуемому земельному участку;
-  – существующие улицы, дороги, проезды;

- 47:01:0915002 – номер кадастрового квартала;
- :144 – обозначение земельного участка, внесенного в ЕГРН;
- :ЗУ1 – обозначение образуемого земельного участка;
- 47:01-7.447 – обозначение зоны с особыми условиями использования территории.