

УТВЕРЖДЕНА

(наименование документа об утверждении, включая

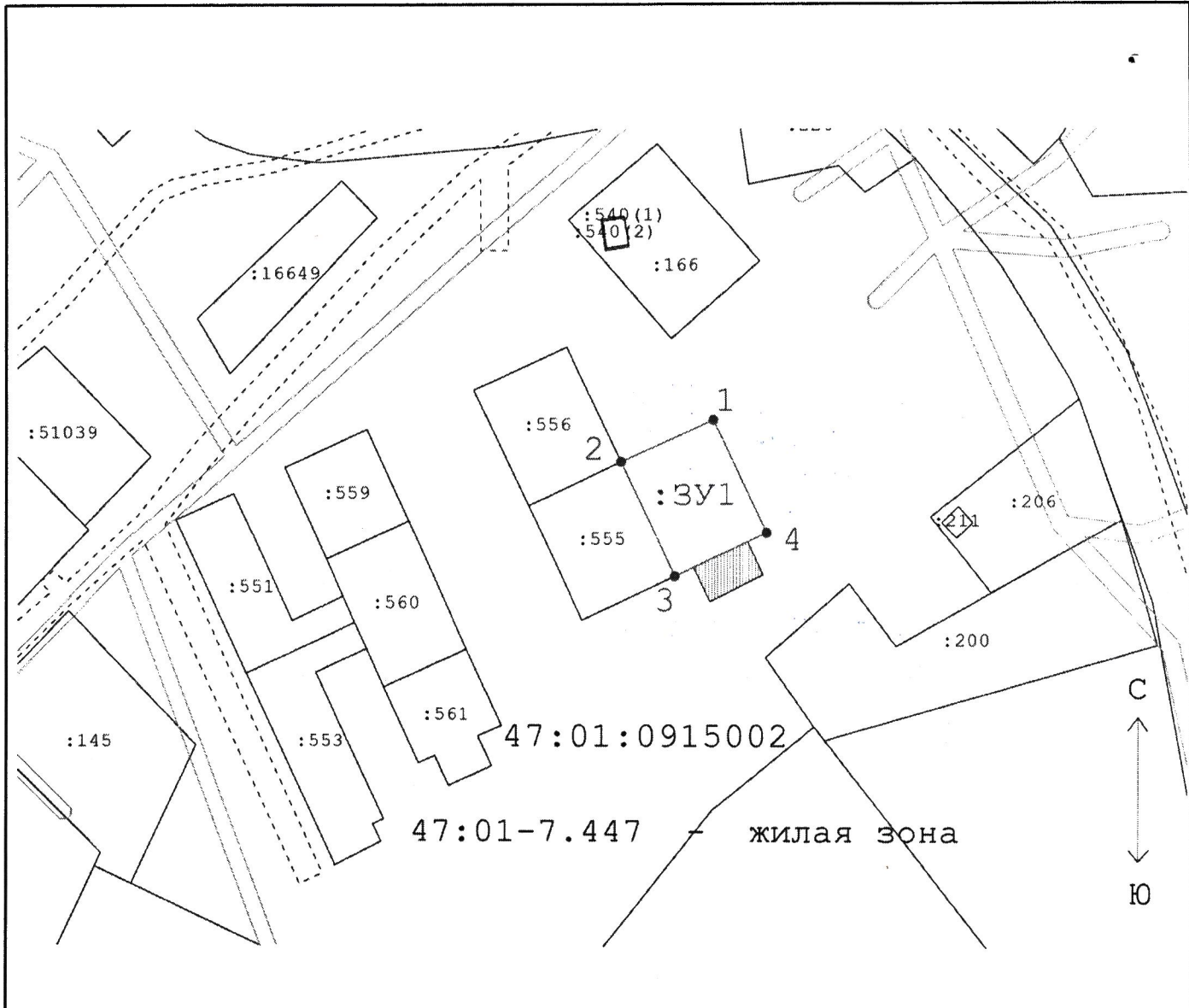
наименование органов государственной власти или

органов местного самоуправления, принявших решение
об утверждении схемы или подписавших соглашение
о перераспределении земельных участков)
от _____ № _____

**СХЕМА
расположения земельного участка или земельных
участков на кадастровом плане территории**

| | | |
|---|--|--------------|
| Условный номер земельного участка: _____ :ЗУ1_____ | | |
| Площадь земельного участка _____ 835 _____ м ² | | |
| <p>(указывается проектная площадь образуемого земельного участка, вычисленная с использованием технологических и программных средств, в том числе размещенных на официальном сайте федерального органа исполнительной власти, уполномоченного Правительством Российской Федерации на осуществление государственного кадастрового учета, государственной регистрации прав, ведение Единого государственного реестра недвижимости и предоставление сведений, содержащихся в Едином государственном реестре недвижимости, в информационно-телекоммуникационной сети «Интернет»(далее—официальный сайт), с округлением до 1 квадратного метра. Указанное значение площади земельного участка может быть уточнено при проведении кадастровых работ не более чем на десять процентов)</p> | | |
| Обозначение характерных точек границ | Координаты, м | |
| | (указываются в случае подготовки схемы расположения земельного участка с использованием технологических и программных средств, в том числе размещенных на официальном сайте. Значения координат, полученные с использованием указанных технологических и программных средств, указываются с округлением до 0,01 метра) | |
| | X | Y |
| 1 | 2 | 3 |
| 1 | 541 135,90 | 1 302 551,31 |
| 2 | 541 125,20 | 1 302 527,63 |
| 3 | 541 095,96 | 1 302 541,34 |
| 4 | 541 107,01 | 1 302 564,88 |








ПРОВЕРЕНО:
2024 г
СПЕЦИАЛИСТ ОТДЕЛА ОАИГ
КУМИГ
Тис-1, 2.2 "ЛПЗ" 9
Яковлева
Яковлева
Яковлева
Яковлева



Масштаб 1:1500

Система координат МСК 47, зона 1

УСЛОВНЫЕ ОБОЗНАЧЕНИЯ:

-  – границы земельных участков, внесенные в ЕГРН;
-  – граница охранной зоны инженерных коммуникаций 47:01-6.2547;
-  – граница кадастрового квартала;
-  – граница образуемого земельного участка;
-  – точка границы земельного участка, образуемая в процессе кадастровых работ;
-  – доступ к образуемому земельному участку;
-  – существующие улицы, дороги, проезды;
- 47:01:0915002 – номер кадастрового квартала;
- :555 – обозначение земельного участка, внесенного в ЕГРН;
- :3У1 – обозначение образуемого земельного участка;
- 47:01-7.447 – обозначение зоны с особыми условиями использования территории.