



# #imLändle





Die #imlände GmbH wurde 2017 von Petra Nann und drei Mitgesellschaftern gegründet.

Wir sind eine Videoproduktionsfirma und betreiben das Online-Blogazine #imlände. Mit unserem Wissen und unserer Erfahrung beraten und unterstützen wir Brands und Unternehmen bei ihrem Social-Media-Auftritt.

Im Sommer 2020 haben wir den gemeinnützigen Verein Wir im Ländle e.V. gegründet. Mit dem Verein helfen wir Menschen in unserer Heimat, Menschen die ihre Heimat verloren haben und gemeinnützigen Vereinen.

*#imlände*





# #imlände

## Eine Timeline unserer Geschichte

**2017**

Gründung der #imlände GmbH durch Petra Nann, Ralph Setzer (PKF Wulf Egermann), Frank Türke (Atelier Türke), Daniel Welte (Zollern-Alb-Kurier). Relaunch #imlände-Blogazine inklusive Erstellung eines Vermarktungskonzepts.

**2018**

Erhalt der Rundfunklizenz als erste Online-Plattform in Baden-Württemberg. Neben zahlreichen Online-Kooperationen realisieren wir eine Social-Media-Kampagne mit ALDI Süd und starten als Produktionsfirma für den SWR durch.

**2019**

Umzug in neue Büroräume in Balingen. Wir knacken unseren Rekord: zwei Millionen Aufrufe bei Facebook für einen Clip. Verstärkte Konzentration auf den Ausbau des #imlände-Instagramkanals.

**2020**



Während des Shutdowns bespielen wir unsere Kanäle mit user-generated Content und erreichen an der Spitze mehr als eine Million Menschen pro Woche. Wir gründen „wir im Ländle e. V.“ und bauen eine Schule an der syrischen Grenze.



## Petra Nann

### **Gesellschaftende Geschäftsführerin**

Ihr unternehmerisches Know-how hat Petra als Vertriebsleiterin in einem Mobilfunkkonzern erworben. Mit kreativen Konzepten und Kampagnenideen zeigt sie, welche Möglichkeiten unsere Kooperationspartner\*innen mit #imlände haben. Soziale Projekte sind vor und hinter der Kamera ihre große Leidenschaft.



## Stefanie Ehlers

### **Videoreporterin**

Steffi greift auf zehn Jahre TV-Erfahrung zurück. Dank ihres redaktionellen Geschicks beherrscht sie die Kunst, eine Geschichte auf den Punkt zu bringen. Sie ist neben den #imlände-Videoprojekten für die Videoproduktionen unseres Kunden SWR Heimat verantwortlich.

## Heino Krier

### **Videoproduzent/Cutter**

Heino hat jahrelang Erfahrung im Regional-TV gesammelt. Mit seiner besonderen Art zu cutten, seinem Händchen für animierte Effekte und dem Blick für Details zaubert er aus Rohmaterial Imagefilme, Werbespots und Videoclips.



## Janine Lehleiter

### **Redakteurin**

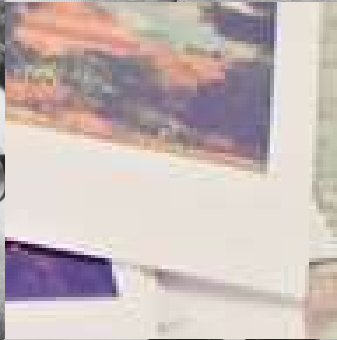
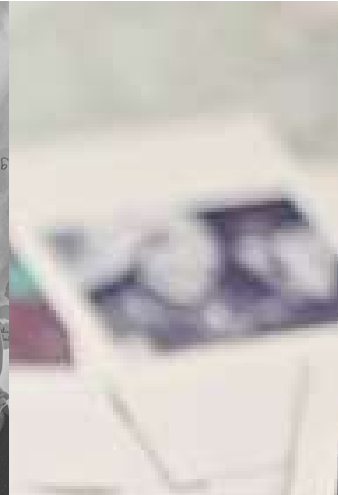
Kunsthistorikerin Janine hat ihre redaktionellen Erfahrungen bei einem Kulturmagazin und einer Tageszeitung gesammelt. Ob vor der Kamera oder beim Schreiben und Gestalten neuer Beiträge – ihr Blick für das Schöne und ihr Fingerspitzengefühl bringen Tiefe und Ästhetik in unsere Projekte und Beiträge.





**Wir machen keine  
Werbung.**

**Wir erzählen  
Geschichten.**





# Menschen (er)zählen

**Bei Social Media  
geht es um den Menschen,  
nicht um das Unternehmen.**

Matt Goulart  
Online Marketing Experte





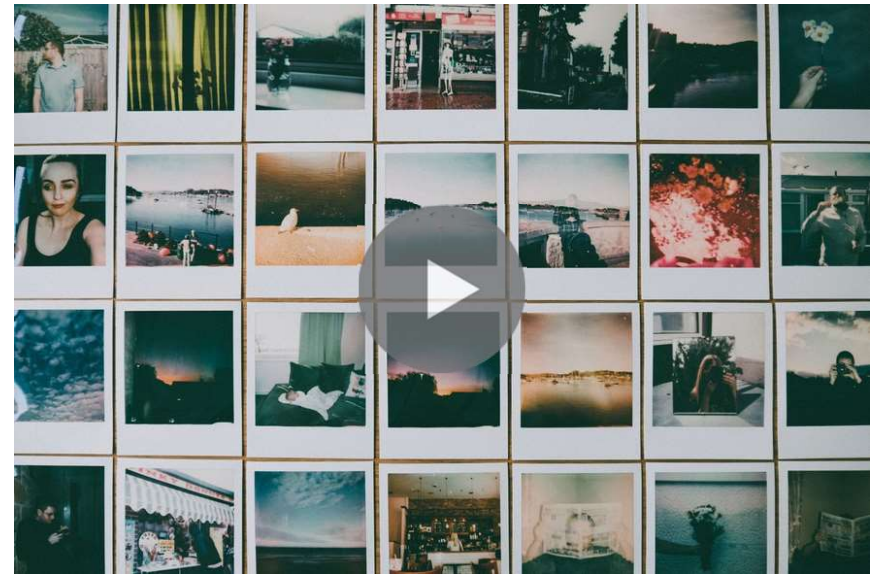
Das kann mir niemand  
mehr nehmen.



# Menschen (er)zählen

**In sozialen Netzwerken will  
man kommunizieren, keine  
Kühlschränke kaufen.**

Eric Schmidt  
Executive Chairman Google





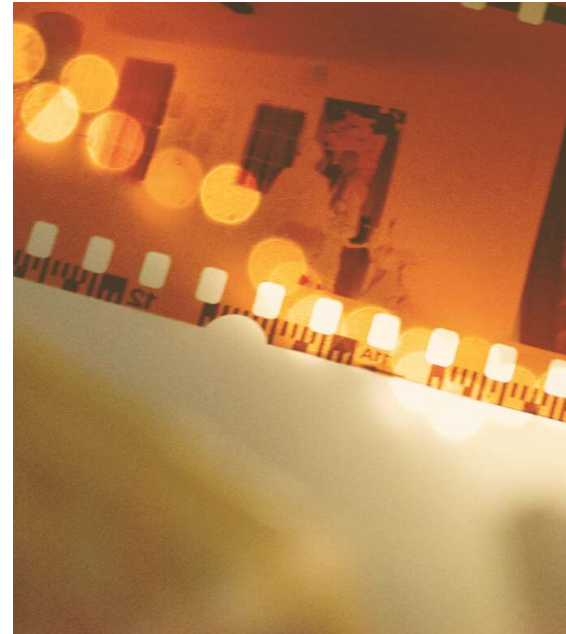


A video player interface showing a close-up of a man's face. The video title "SÜCHTIG NACH LEBEN" is overlaid in large, bold, white letters. Below the title, the name "STEPHAN AUS NEUFFEN" is displayed. The video progress bar shows a current time of 00:01 and a total duration of 00:54. A play button is centered over the video. At the bottom, there are icons for information, share, and settings. A small square icon in the top right corner of the video frame indicates a full-screen or similar function.





**Qualität**



**Reichweite**



**Optimierung**



**Nähe**





# Guter Ton



**#imländle GmbH**  
Tegernastr. 7  
72336 Balingen

**[www.imlaendle.de](http://www.imlaendle.de)**

**Wir im Ländle e.V.**  
Jakob-Beutter- Str. 14  
72336 Balingen

**[www.wirimlaendle.de](http://www.wirimlaendle.de)**

*#imländle*

