

FUJIIRYŌKI

マッサージチェア

2019年 最新 最高峰モデル

AS-2000 日本製

フジ医療器 英知の結集
AIマッサージはじまる。

Breakthrough



サイバーリラックス

CYBER-RELAX

AS-2000

目指したのは、一人ひとりに寄り添う癒しのパートナー。

時代と共にライフスタイルは常に変化し、最近ではスマートフォンやパソコンなどによる首・肩への負担の増加や、デスクワークや立ち仕事など長時間同じ姿勢でいることによる血行不良など、一人ひとりの悩みは多様化しています。フジ医療器は健康機器メーカーとして、お客様と向き合いながら65年間培った英知と新たに開発したAI技術を融合。マッサージを知り尽くした専門メーカーだからこそ実現できる多種多様なマッサージで、一人ひとり異なる疲れをトータルにケアします。

業界最多^{※1}

圧倒的な数のメニューから選べる

35種類のコース

大きく見やすい大型液晶のタッチパネルリモコンと音声ガイドであなた好みのマッサージへ導きます。

23種類の自動コース

12種類の部位集中技^(7分間のミニコース)

4.3インチ大型液晶

音声ガイド

タッチパネル

※1 当社調べ(2019年1月現在)

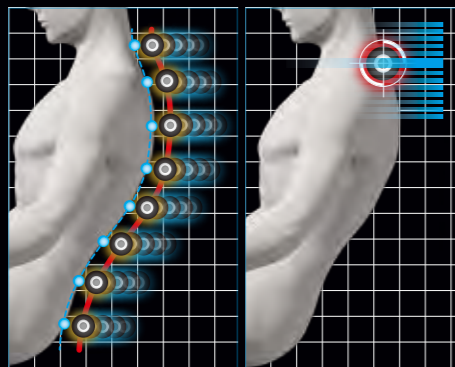


新搭載

一人ひとりの体形を丁寧に把握

Ai AIダブルセンシング

進化した高精度センシング技術で背すじラインと肩の高さを自動検知し、5D-AIメカに情報を反映することで体形に合わせた最適なマッサージをご体感いただけます。



S字ライン検知システム

肩位置検知システム

マッサージのサポート

豊富なストレッチ

疲労回復に効果的なストレッチを豊富にご用意しました。

4種類のストレッチコース

3種類の伸ばし技



新搭載

AIでマッサージの新領域へ

Ai 5D-AIメカ

5D-Ai



フジ医療器のAI制御システムで、手技のような「滑らかさ」と「もみ心地」を実現。筋肉の状態を読み取り安定した動作に自動補正。さらにエアーマッサージが全身を包み込み、溜まった疲れを解放します。

メカマッサージ

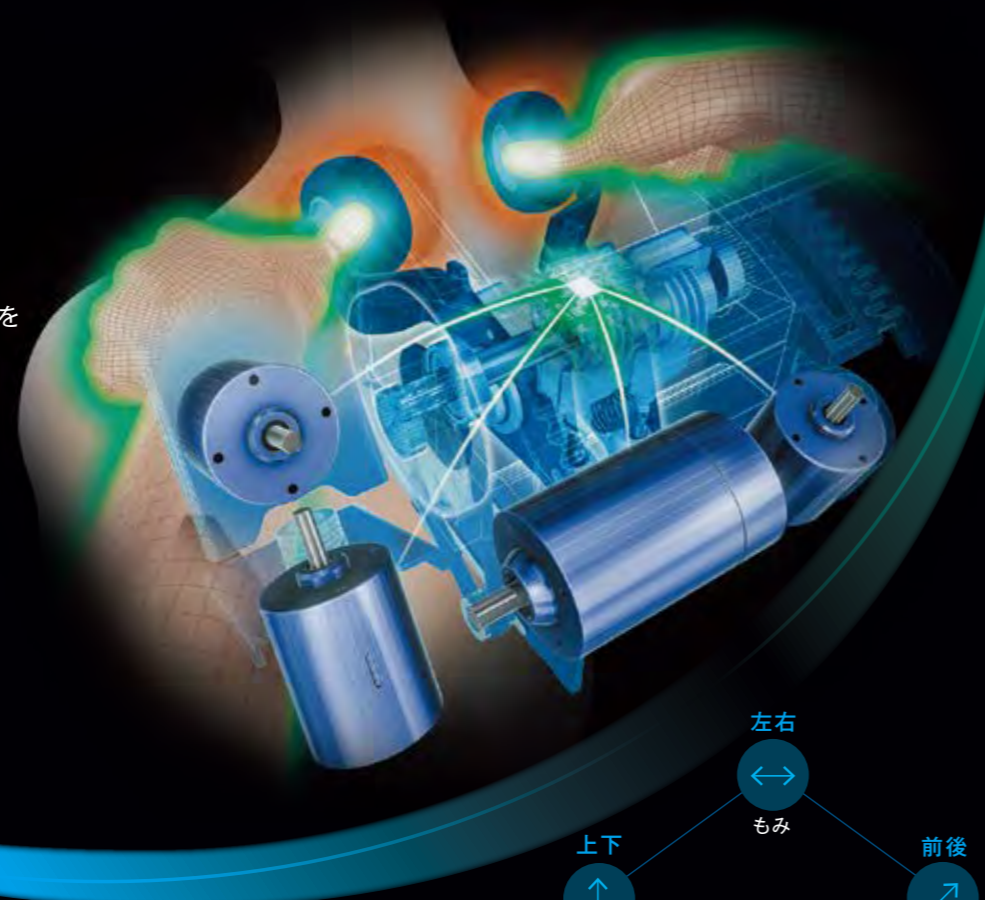
エアーマッサージ

フジ医療器の英知を結集した
AI搭載もみメカで
進化したマッサージを体験。

5D-AI

フジ医療器のAI技術

フジ医療器が新開発した5D-AIメカ。ユーザーの体形や筋肉の状態などの情報をAIが自動的にマッサージに反映する制御システムを実現。強さ、技、滑らかさを一人ひとりの身体に合わせた施術を行います。



AI やさしく、深く、じっくり。
手技を超える心地よさを追求。

新搭載 5D-AIメカ

AIによるもみ動作制御と高精度のモーターにより、従来の機械的な動作から手技のような滑らかなマッサージを実現。さらに人それぞれの筋肉の状態に合わせてリアルタイムに力加減を自動調節し安定したマッサージでコリのポイントをしっかりとほぐします。



ブラシレスモーターとAIによる高トルク/高精度の基本マッサージ動作を実現。すべてのもみ技動作をより高い次元へレベルアップしました。

●5D-AIメカによるもみ動作イメージ



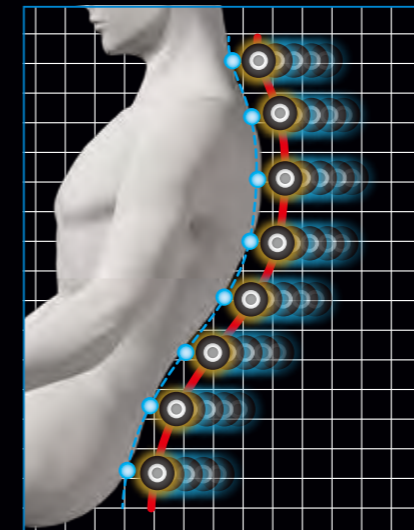
もみ動作の動き出しをゆっくり行うことで、機械感の少ない滑らかな動きを実現。

もみ玉突出時(指圧動作)は、徐々に動作速度を低速化させ、じっくりともみ玉が体を押し込みます。

AI 一人ひとりの体形を丁寧に検知・予測し、
マッサージを最適化。

新搭載 AIダブルセンシング

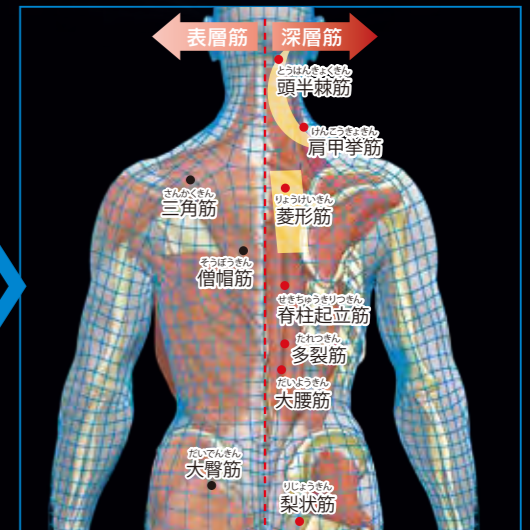
背すじラインを検出する「S字ライン検知システム」がマッサージの力加減を、肩位置を検出する「肩位置検知システム」がマッサージのポイントをそれぞれ最適化。より細やかに検知できるようになったAIダブルセンシングでユーザーの体形を自動検知し、5D-AIメカによる施術動作に反映します。



背すじラインを自動検知
もみの力加減を最適化



肩の位置を自動検知
肩から腰までの筋肉位置を把握



ユーザーの体形をAIが3次元で
識別しマッサージポイントを予測

業界最高クラス※1 45タイプ86種類のもみ技

首・肩・背中・腰・尻の各部位に合わせた多彩なもみ技をご用意。2つ玉の特性を最大限に活かした多彩なポイント集中マッサージ技と共に、もみ技は部位別動作を組み合わせると、業界最高クラス※1の86種類を実現。「ほぐし揉捏」や「伸ばし揉捏」など当社オリジナルのもみ技も搭載しています。

NEW 「揉捏」を含む6種類のもみ技を追加

ほぐし揉捏 コリのポイントをねじりながらもみこみ筋肉をほぐします。	伸ばし揉捏 一定の強さを加えたまま、楕円を描くようにもみこみコリをほぐします。	ストレッチ指圧	肩甲骨筋指圧
		肩筋指圧	腰筋指圧

独自機能 深層アプローチ技

現代人が抱える慢性的なコリに対して、より深く、かつ繊細にもみほぐすのが「深層アプローチ技」です。業界最大※1約12.5cmの突出量を活かしたもみ玉を精密にコントロールして、深層筋にまでしっかりと作用させます。頭を支える首の後ろの筋肉をはじめ、腰の痛みの原因となるお尻まわりの深層筋まで、部位ごとに集中的にマッサージします。

首指圧	肩甲骨筋ほぐし	菱形筋ほぐし	脊柱筋伸ばし
腰多裂筋ほぐし	大腰筋指圧	臀部筋ほぐし	

※1 当社調べ(2019年1月現在)

圧倒的なメニュー数と、 使う人に配慮した快適な操作性。

視認性に優れた大型画面で操作も快適。

新搭載 4.3インチフルカラー タッチパネルリモコン

見やすく操作がしやすい4.3インチの大型液晶
タッチパネルを採用。ひと目でメニューが確認
できます。

操作方法を音声でわかりやすくサポート。

新搭載 音声ガイド機能

より簡単かつ確実に操作していただく
ために、操作に必要な情報やもみ心地
などを音声でお伝えします。



業界最多*1 35種類のコース

自動コース23種と部位集中技12種の計35種類のコースを選択できます。

お好みに合わせて選択できる多彩なコースをご用意。

自動コース **23種類** コリや疲れを集中的にほぐす、スタンダードなコースです。

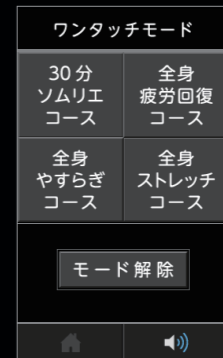
30分コース				
NEW ナイトヒーリング	VIPコース	ソムリエコース	スローストレッチ	エアリラクゼーション
就寝前に効果的なゆったりとしたストレッチとマッサージを行うコースです。	コリが溜まりやすい全身の部位を集中的にマッサージ。サロンのような上質なリラクスタイムをご提供します。	ウォームアップからクールダウンまで、複数のマッサージ師に施術されているかのような贅沢な心地よさをご堪能いただけます。	こだわりのストレッチ動作を、よりゆっくり、じっくりとお楽しみいただける専門コースです。	エアーマッサージの心地よい刺激によって血行を促進して、全身の疲れやだるさを解放へと導きます。
16分コース				
全身コース	首・肩コース	腰コース	ストレッチコース	メモリーコース
身体全体をマッサージしたいときにオススメのコースです。	首や肩を重点的にほぐしたいときに効果的なコースです。	腰まわりを重点的にほぐしたいときに効果的なコースです。	ストレッチを重点的に行いたいときに効果的なコースです。	全てのコースを自分好みにカスタマイズできるコースです。
極 疲労回復 疲労回復 リフレッシュ やすらぎ ソフト	極 疲労回復 疲労回復 リフレッシュ やすらぎ	極 疲労回復 疲労回復 リフレッシュ やすらぎ	極 全身ストレッチ 全身ストレッチ 全身エア	メモリー
7分コース				
NEW クイックコース				
全身を短時間で効果的にほぐすコースです。				

*1 当社調べ(2019年1月現在)



通常モード

使いやすさに配慮したカラー表示とメニュー配置で、お好みのマッサージを簡単に選択できます。



ワンタッチモード

文字を大きく表示して視認性を良くし、ワンタッチでマッサージをスタートできます。

新搭載 おやすみ前のリラックス&ケア。

ナイトヒーリングコース

就寝前に効果的なゆったりとした
ストレッチとマッサージを行います。
全身をほぐし、リラックス状態へ導きます。

短時間の全身集中ケア。

新搭載 クイックコース

ちょっと疲れを感じたときや、出勤前や
家事の合間などに最適な7分間の
集中ケアコースです。

現代人特有のコリや疲れを集中的にほぐすコース。

独自機能 部位集中技 12種類

運動不足やデスクワークなどによって生じる、首すじや肩のコリ、背中から腰の疲れなど特定部位を集中的にほぐす7分間のミニコースです。

6種類のもみ技

首集中マッサージ	首すじから肩口にかけて、押しほぐす／引き伸ばす動きでマッサージ。	腰集中マッサージ	脊柱起立筋を中心に、背から腰下部をもむ／たたく動きでマッサージ。
肩集中マッサージ	肩口まわりをもむ／こねる／たたく動きでハードにマッサージ。	坐骨集中マッサージ	座面のエアバッグでお尻を押し上げて、もむ／たたく動きでマッサージ。
肩甲骨集中マッサージ	肩甲骨から体の中心の筋肉にかけて伸ばす／ほぐす動きでマッサージ。	脚集中マッサージ	ふくらはぎはエアバッグで、足裏は甲をエアバッグで押さながらローラーでマッサージ。

3種類の伸ばし技

部位に特化したストレッチで、身体を気持ちよく伸ばすコースです。

首ストレッチ	もみ玉で首を固定し、オットマンで全身を引き伸ばして首すじをストレッチします。
背ストレッチ	オットマンで全身を引き伸ばした後、背すじを押し上げることによって反らします。
腰ストレッチ	脚部を前方に伸ばして引き下げると同時に、腰部をぐっと押し上げて伸ばします。

3種類の体幹技

体幹をケアして身体のバランスを整えます。

背 体幹ほぐし 両肩を押さえてもみこむ	腰 体幹ほぐし 腰からお尻ラインを集中ケア	骨盤コアストレッチ 左右にひねるようにほぐす
肩から二の腕を外側からつかむと同時に、肩甲骨まわりのコリを念入りにほぐします。姿勢維持に欠かせない部位をしっかりケアします。	腰からお尻のラインを集中ケアするため、腰横のエアバッグで骨盤をロックし、腰からお尻の筋肉を丹念にほぐします。	エアバッグによる骨盤まわりのひねり動作や、お尻の筋肉を伸ばすようなストレッチを行い、骨盤を支える筋肉のコリをほぐします。

全身を包みこむ31個のエアバッグが、現代人の疲れを心地よく解放。

エアーマッサージ

全身を31個のエアバッグで包みこんで、溜まった疲れをスッキリ解放します。自分好みの心地よさを選べる部位別の強弱調節機能も搭載しています。



腰まわりをしっかりと伸ばしてほぐす

ふくらはぎを下からもみあげる

各部位ごとにエアで丹念にマッサージ。

圧迫と開放を繰り返すことで心地よさを生み出すエアーマッサージ。手技のような力強さとしなやかさを再現したエアバッグの動きと、部位ごとに好みの強さを選べる強弱調節機能で、至福のひとつときをご体感いただけます。

<p>肩 肩ぐうマッサージ (強弱調節5段階) 肩から二の腕までを外側から包み込むようにマッサージ。</p>	<p>腰 腰・骨盤マッサージ (強弱調節5段階) 骨盤まわりから膝の裏まで、広範囲の筋肉をほぐします。</p>
<p>腕 腕マッサージ (強弱調節3段階) ひじ下から指先までをしっかり挟み込んでマッサージ。</p>	<p>脚 脚部マッサージ (強弱調節5段階) 圧迫と開放を繰り返し、ふくらはぎから足首、甲にかけてほぐします。</p>



しなやかな手技を再現した3つのモードから自分好みのモードが選べる。

独自機能 トリプルモードエアシステム

<p>手もみモード 心地よい圧力をキープしながら、緩急をつけながらじっくりと加圧します。</p>	<p>ハルスモード 給気と排気を小刻みに繰り返すことにより、血行促進をサポートします。</p>	<p>ノーマルモード 給気と排気を大きく繰り返すことにより、部位を集中的にマッサージします。</p>
-------------------------------------------------------------	------------------------------------------------------------	---------------------------------------------------------------

マッサージ効果を高める、多彩なストレッチメニュー。パワーストレッチ

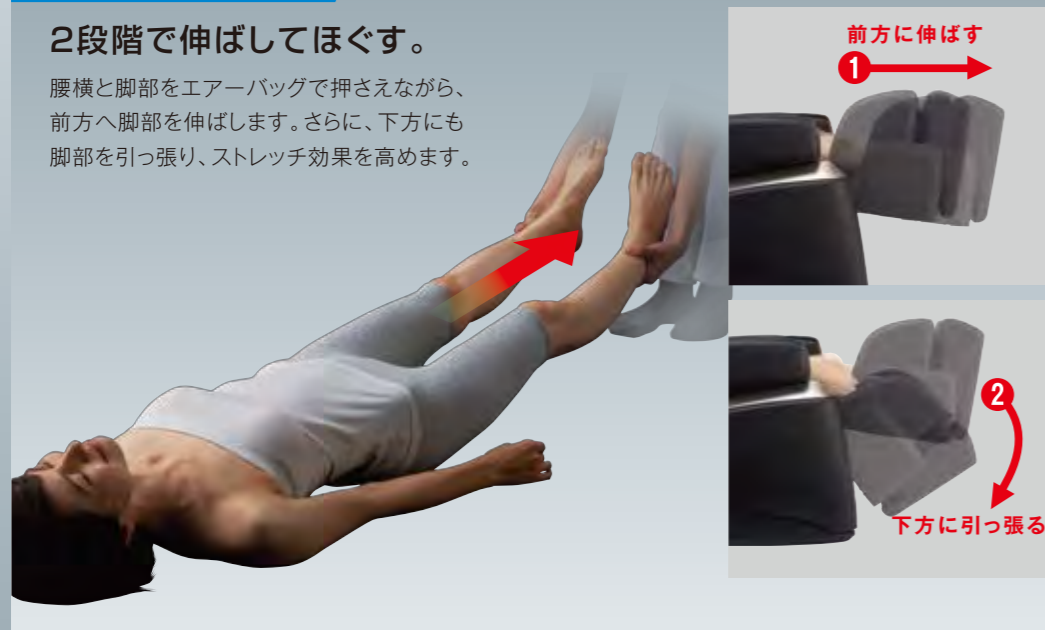
筋肉をやわらげてほぐす、こだわりのストレッチ。

3種類のフットストレッチ機能

独自機能 ダブルストレッチ

2段階で伸ばしてほぐす。

腰横と脚部をエアバッグで押さえながら、前方へ脚部を伸ばします。さらに、下方にも脚部を引っ張り、ストレッチ効果を高めます。



独自機能 ニーストレッチ



脚部が下降した状態でふくらはぎ・腰横を固定し、スライドさせながら上昇ストレッチを行います。

フットストレッチ



エアバッグで脚部をしっかりつかんで固定し、下方へ引っ張ります。

コリの溜まりやすい特定部位を気持ちよく伸ばす。

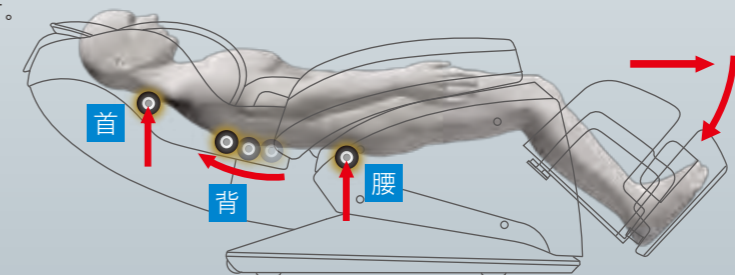
3種類の伸ばし技

エアバッグやもみ玉で身体を固定しながら、脚部を引っ張り伸ばすことで、それぞれの部位に力強いストレッチを行います。

スイングストレッチ機能

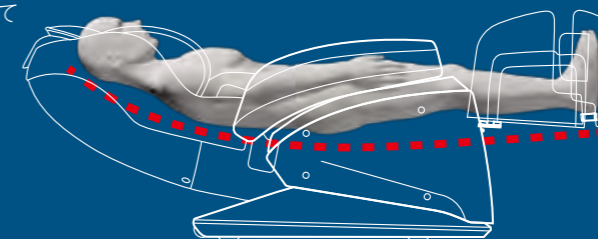
エアバッグで体を固定し、背もたれと脚部を同時に上下動させることで全身をじっくり伸ばします。

※一部のコース(VIPコース、ソムリエコース、スローストレッチ、全身ストレッチ)に組み込まれています。



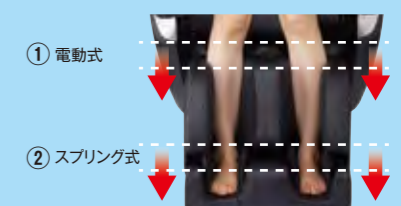
フラットポジション

癒しを感じる上質な寝姿勢をキープ。全身をあずけてリラックスできます。



オットマンぴったりフィット

身長差に関係なくフィットするように2つのスライド機構を採用。
①オットマンスライド機構/本体と脚部の隙間は、脚の長さに合わせてリモコンで調節できます。
②スプリング式スライド/足で押し出すことで伸縮させて長さの調節ができます。



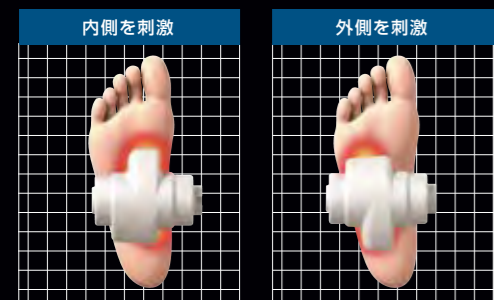
足裏もしっかり集中ケア。

足裏つかみ指圧

プロのマッサージ師が足裏を指圧する際に手で足を固定してから行うように、エアバッグで足首と甲をホールドした後、専用ローラーが足裏全体を集中的にマッサージします。

独自のローラー形状

高い突起となだらかな突起、この2つの突起付きローラー形状により土踏まずから足裏の外側にかけて伸ばし広げるようにほぐします。



3段階の強弱調節

3段階の強弱調節

足首から甲を押さえるエアバッグの強弱調節をすることで足裏へのローラーの強さを3段階から選べます。またお好みに合わせてローラーの動作をOFFにもできます。



マッサージのひとつときを、より快適により効果的にするために2種類のヒーターを搭載しました。

ダブルヒーター

独自機能 即熱マルチヒーター

ヒーターを内蔵した背パッドを採用。背面に敷くと腰まわりを、ファスナーを外して前面にセットすると、お腹まわりを温められます。



腰まわりを温める時

お腹まわりを温める時

足裏ヒーター

冷えやすい足先をじんわりと温めます。

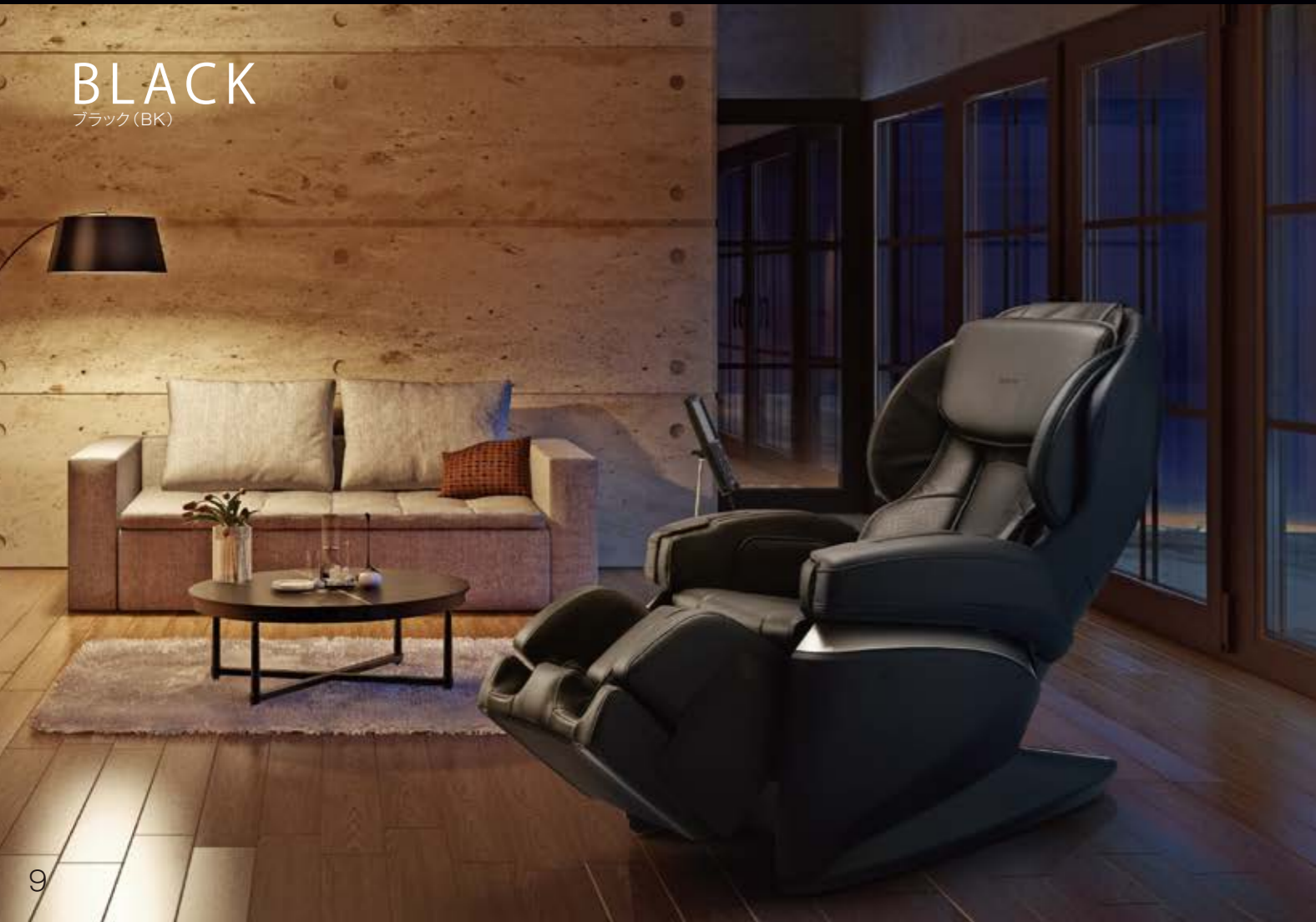


・ヒーターのみの使用も可能です。
・設定温度: 約43度 (設定温度と体感温度は異なります。)



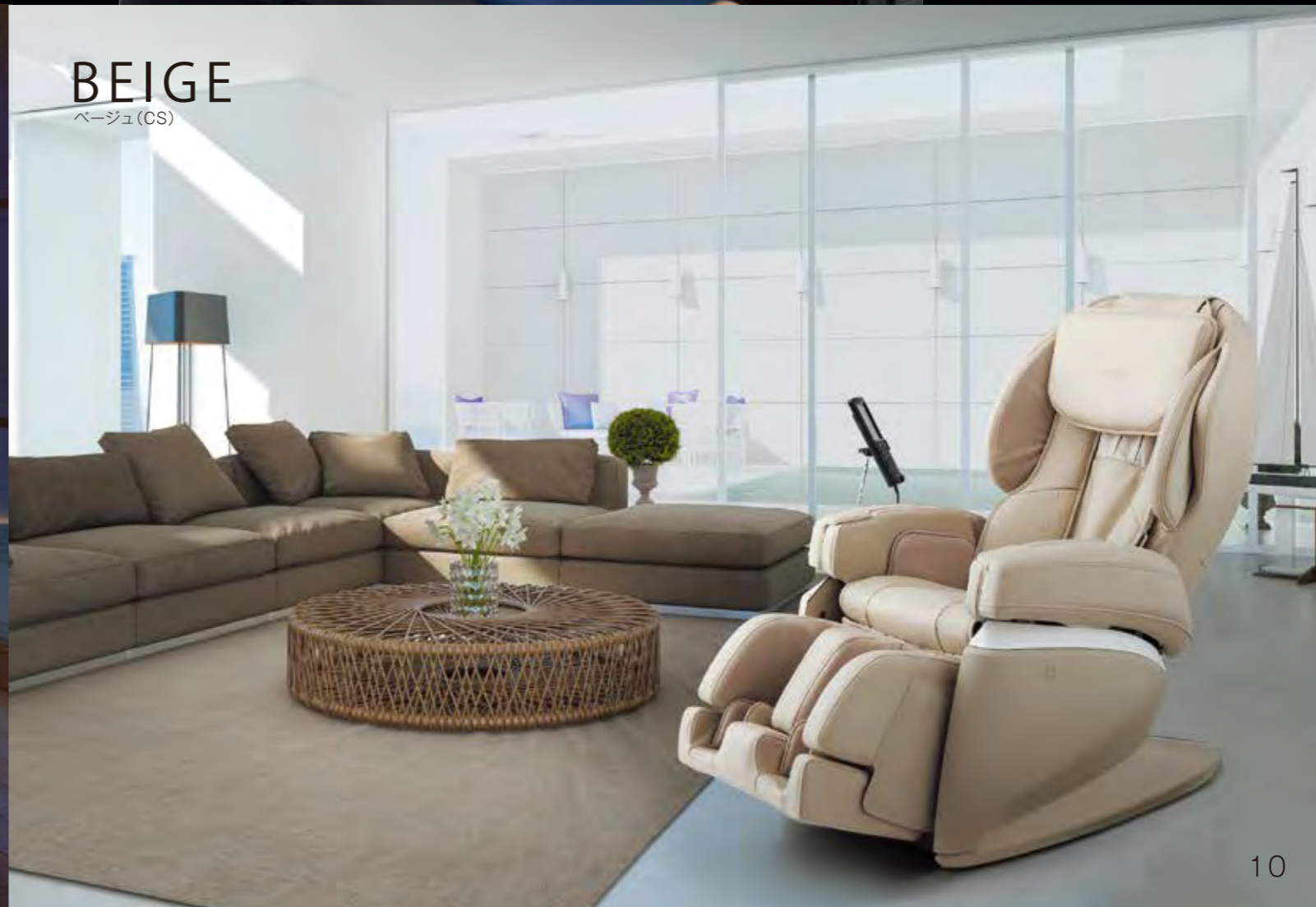
BLACK

ブラック(BK)



BEIGE

ベージュ(CS)



世界のマッサージチェアを先導するフジ医療器。1954年から65年間進化し続けてきた技術があります。

フジ医療器 **世界初!** 量産型マッサージチェア **が機械遺産に認定!**



機械遺産第68号
フジ自動マッサージ機
世界初の量産型
マッサージチェア



※2014年8月7日認定

サイバーリラックス AS-2000 マッサージチェア H55

メーカー希望小売価格：オープン価格

仕様

- 本体寸法：
(オットマン収納時)
幅 約760×奥行 約1,380×高さ 約1,250mm
(腕・脚最大使用時)
幅 約880×奥行 約2,000×高さ 約740mm
- 組立前最小幅：約680mm
- リクライニング角度：約110°～約157度
- 質量：約78kg
- 電源：AC100V (50/60Hz)
- 消費電力：115W
(ヒーター：25W) (待機電力：0.3W)
- 定格時間：30分
- 医療機器認証番号：230ABBZX00123000 (家庭用電気マッサージ器・管理医療機器)



ブラック(BK)
JANコード：4951704170505



ベージュ(CS)
JANコード：4951704170512

フロアマット

上質なデザインを維持したまま床面を保護する、専用のフロアマット付きです。



着脱式枕・背パッド

簡単に取り外してお手入れすることが可能です。

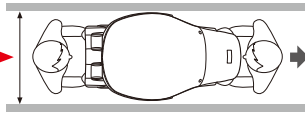


- 電気代の目安：約47円/月(ヒーターとマッサージを1日約30分、毎日使用した場合)
- 電気代の目安：約36円/月(マッサージを1日約30分、毎日使用した場合)
- 電気代の目安：約20円/月(ヒーターを1日1時間、毎日使用した場合)
- ※電気料金目安単価：27円/kWh(税込)で算出。(2018年11月現在、当社調べ)

[搬入・設置]

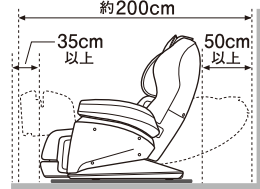
● 搬入幅

本体搬入幅 約68cm+2cm
(養生のため) 以上が必要です。

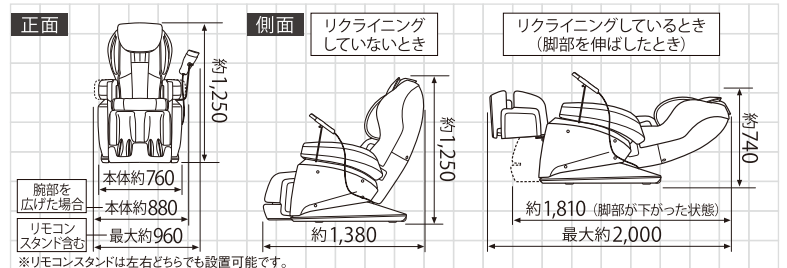


● 設置

リクライニングできるスペースをあけて、水平なところに設置してください。足方向に35cm以上、頭方向に50cm以上が必要です。



[寸法図(mm)]



ご使用にあたって

- ◎この商品は、保証書を添付しております。保証書は販売店で所定事項を記入のうえ発行しますので記載内容をご確認いただき、大切に保管してください。
- ◎この商品の保証は日本国内のみ有効です。交流100V以外の電源で使用しないでください。火災や感電の原因になります。
- ◎日本国外で使用された際のトラブルについて、弊社は一切の責任を負いかねますので、あらかじめご了承ください。

使用目的または効果

あんま・マッサージの代用。一般家庭で使用すること。

- 疲労回復 ●血行をよくする ●筋肉の疲れをとる ●筋肉のこりをほぐす ●神経痛・筋肉痛の痛みの緩解

⚠ 安全に関するご注意 ご使用前に「取扱説明書」をよくお読みのうえ、正しくお使いください。

- 次の人は、使用しないでください。身体に異常が起こる場合があります。
- 医師からマッサージを禁じられている人(例：血栓[そく(塞)栓]症、重度の動脈けいゆう(瘤)、急性静脈けいゆう(瘤)、各種皮膚炎および皮膚感染症(皮下組織の炎症を含む)など)
- 次の人は、必ず医師と相談のうえ使用してください。身体に異常が起こる場合があります。
- ベースメーカーなどの電磁障害の影響を受けやすい体内植込み型医用電気機器を使用している人 ● 悪性しゅよう(腫瘍)のある人 ● 心臓に障害のある人 ● 妊娠中、または出産直後の人 ● 糖尿病などによる高度な末梢循環障害による知覚障害のある人 ● 皮膚に創傷のある人 ● 安静を必要とする人 ● 体温38℃以上(有熱期)の人(例：急性炎症症状[けん(倦)怠感、悪寒、血圧変動など]の強い時期、衰弱しているとき。) ● 骨粗しょう(鬆)症の人、せきつい(脊椎)の骨折、急性(とう(疼)痛性)疾患の人 ● 背骨(脊椎)に異常のある人、または背骨が左右に曲がっている人 ● 捻挫、肉離れなど炎症性の人 ● 椎間板ヘルニア症の人 ● 腱鞘炎の人 ● 温度感覚喪失が認められる人 ● その他、身体に特に異常を感じているときや、医療機関で治療中の人
- お子様だけで使わせたり、自分で意思表示できない人には、使用させないでください。また幼児を近づけないでください。

お客様相談窓口のご案内

フジ医療器フリーダイヤル **0120-027-612** 受付：平日9:00～17:30(土日祝日・年末年始・夏季休業日は除く)

Web	www.fujiiryoki.co.jp フジ医療器ホームページのお問い合わせフォームにて受付けております。
FAX番号	06-4793-0818

Web・FAXでの受け付けは24時間行っておりますが、お客様へのご連絡はフリーダイヤルの受付時間となります。修理・お取り扱い・お手入れなどのご相談は、まずご購入先にお問い合わせください。

ご相談窓口における個人情報のお取り扱いについて

株式会社フジ医療器は、お客様の個人情報やご相談内容を、ご相談への対応や修理、その確認などのために利用し、その記録を残すことがあります。また、折り返しお電話させていただく際のため、ナンバーディスプレイを採用しています。なお、個人情報を適切に管理し、修理業務等を委託する場合や正当な理由がある場合を除き、第三者に提供しません。お問い合わせは、ご相談された窓口にご連絡ください。

AS-2000の使い方をお電話でサポート!	ソムリエコール 0120-113-706 受付：平日9:00～17:30(土日祝日・年末年始・夏季休業日は除く)	フジ医療器製品の消耗品・別売品のお取寄せはコチラ!	フジ医療器オンラインショップ www.fujiiryoki.shop
-----------------------	--------------------------------------------------------------------	---------------------------	----------------------------------------------

●お求めは…

美と健康の総合メーカー

株式会社 **フジ医療器**

〒540-0011 大阪市中央区農人橋1丁目1-22 大江ビル14階
www.fujiiryoki.co.jp

このカタログの内容についてのお問い合わせは、右記の販売店にご相談ください。または、フジ医療器お客様相談窓口におたずねください。

●デザイン、仕様は改良のため予告なく変更することがありますのでご了承ください。●印刷物と実際では多少色味が異なる場合があります。あらかじめご了承ください。●写真・イラストは全てイメージです。●本カタログの記載内容は、平成31年1月現在のものです。