

FUJIROYOKI



「びれに効く、ひねりが効く。」
新・スイングスター。*

直立
全身の運動

ひねり
前腕・上腕・わき腹の運動

ひざ曲げ
下半身の引き締め

片足乗せ
脚を重点的に引き締め

直接座る
首・肩・背の運動

両手乗せ
腕を重点的に引き締め

ふくらはぎ乗せ
ふくらはぎの運動

1370 mm
610 mm
580 mm

※ハンドルベースライド時 最大820mm

スッキリ置けるコンパクト設計

エクササイズマシーン *Diettrainer* **Swing** ダイエットトレーナー スイング DT-10

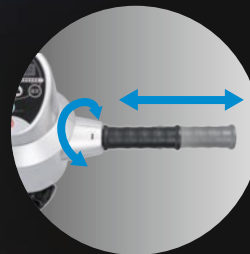
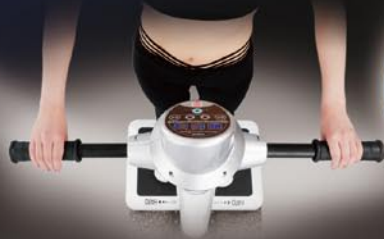
「ダイエットトレーナー」は日本成人病予防協会の推奨品です。

● 医学団体 日本成人病予防協会 推奨品とは

医学団体 日本成人病予防協会は、医療従事者生活協同組合に属している各分野の医師を中心に、関連学者及び民間企業などの協力を仰ぎ、成人病（生活習慣病）の予防と健康社会の確立を目指し、幅広い活動を行う団体です。協会では「～品質・安全性の証～」として推奨選定制度を設け厳正な審査により基準を満たすものだけに推奨マークの使用を許可しております。 医学団体/日本成人病予防協会 会長 医学博士/片野善夫

スイングバー エクササイズ

ダイエットトレーナーズイングは、足元が揺れる振動マシンにひねりの動きを取り入れて、二の腕・腰のくびれ・脚など、気になる部分をしっかりスイング！健康的で均整のとれた体づくりに必要な「基礎代謝」「バランス」「筋力アップ」を応援し、上半身から下半身までを効果的にエクササイズします。



ハンドルバーが前後にスイング。上半身の筋肉をしっかりひねって負荷をかけ、体の側面部を効果的にエクササイズします。



1～20段階（最大毎分1000回）の振動で、下半身を中心に体全体を多様にスイング。使い方によって様々なトレーニングに対応できます。

コンパクトで持ち運びもラクラク！



3つの自動モード & 手動モード で多彩なトレーニング

DT-10なら毎日のコンディションや目的に合わせて、ご自身のペースに合わせたエクササイズを行うことができます。

自動モード | 用途に合わせた3つの自動モードを搭載

- P1 ソフト** ゆるやかな動きでウォーミングアップ
低速の速さ1から速さ5まで、ゆっくりとスピードを上げて全身の筋肉をほぐします。
- P2 ハード** しっかり引き締める本格派
体のすみずみまで振動を行き渡らせ、気になる腹筋・背筋などの引き締め役に役立ちます。
- P3 アクセント** トリッキーな動きの上級者向け
低速・中速を交互に繰り返し、体感の慣れを防ぎながらエクササイズが楽しめます。

- P1 ソフト**
1 > 2 > 3 > 4 > 5 (低速)
- P2 ハード**
2 > 4 > 6 > 8 > 10 (低速～中速)
- P3 アクセント**
4 > 10 > 4 > 10 > 4 (低速・中速交互)

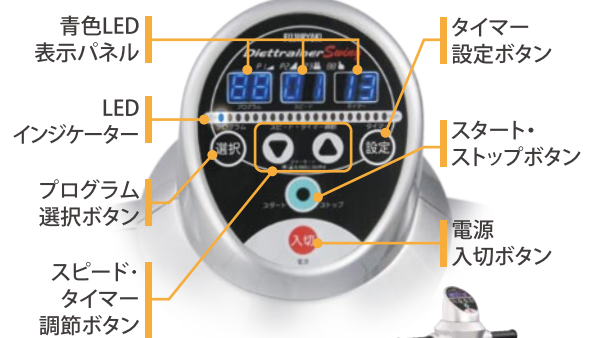
手動モード | 多彩な本格トレーニングで基礎代謝アップを応援！

1～20段階の調整幅で、目的に合わせた多様なエクササイズができます。



スタイリッシュな青色LED採用 操作パネル

マシンに乗った状態で全ての操作が簡単に行えます。選択されたコースと残り時間、スピードも一目で確認できます。



マナーモード

スピードタイマー調節ボタン(ON/OFF)を3秒同時押しで、ブザー音のON/OFFが可能。夜間のご使用時も静かで安心です。

スロースタート・ストップ機能

スタート・ストップボタンでの停止、スタートは、徐々に減速、徐々に加速する体に優しい安全設計仕様です。

前回設定値記憶機能

再スタート時には、前回終了時のモードとタイマー設定が維持されます。
※速度設定は維持されません。

エクササイズマシン

Diettrainer Swing

ダイエットトレーナーズイング DT-10

メーカー希望小売価格：オープン価格

- 本体寸法(約)：幅610～820×奥行580×高さ1370mm ●質量(約)：39kg
- 電源：AC100V 50/60Hz ●消費電力：31W ●電源コード(約)：1.7m
- タイマー時間：1～15分 ●制限体重：100kgまで ●JANコード：4951704425636



安全に関する
ご注意

- ご使用前に「取扱説明書」をよくお読みのうえ、正しくお使いください。
- 次の方は、使用前に医師に相談すること。●ペースメーカーなどの体内植込み型医用電気機器を使用している方 ●悪性しゅよう(腫瘍)のある方 ●心臓や呼吸器に障害のある方 ●妊娠中や生理中、妊娠と思われる方や出産直後の方 ●安静を必要とする方 ●糖尿病などによる高度な末梢循環障害による知覚障害のある方 ●体温38℃以上(有熱期)の方(例：急性炎症症状[けん(倦)怠感、悪寒、血圧変動など]の強い時期、衰弱している時。) ●皮膚に創傷のある方 ●骨粗しょう(鬆)症の方、骨に異常がある方、急性[と(う)疼]痛性疾患の方 ●背骨(脊髄)に異常がある方、または背骨が左右に曲がっている方 ●捻挫、肉離れなどの炎症性の方 ●医師から運動を禁じられている方 ●過去に腰・足・首・手にけがをしたり、現在痛みやしびれがある方 ●椎間板ヘルニアや脊椎すべり症など、持病のある方 ●循環器系障害(心臓病・血管障害・高血圧症など)の方 ●リハビリテーション目的で使用される方 ●上記以外に身体に特に異常を感じているとき
- 使用中、身体の痛みやしびれ、めまい、動悸などの異常を感じたときは直ちに使用を中止すること。

ご使用にあたって

この商品は、保証書を添付しております。保証書は販売店で所定事項を記入のうえ発行しますので記載内容をご確認いただき、大切に保管してください。この商品の保証は日本国内でのみ有効です。



美と健康の総合メーカー
株式会社 **フジ医療器**
〒540-0011 大阪市中央区農人橋1丁目1-22 大江ビル4階
商品についてのお問い合わせは、お客様相談窓口 ☎0120-027-612
URL: <http://www.fujiiryoki.com>



みんなで止めよう温暖化

チーム・マイナス6%

※デザイン、仕様は改良のため予告なく変更することがありますのでご了承ください。
※印刷物と実際では多少色味が異なる場合があります。あらかじめご了承ください。
※本カタログの記載内容は、平成21年10月現在のものです。

●お求めは...