

ウルトラファインバブルのシャワーで
贅沢バスタイム体験。



ファインバブルシャワーヘッド
FWS1

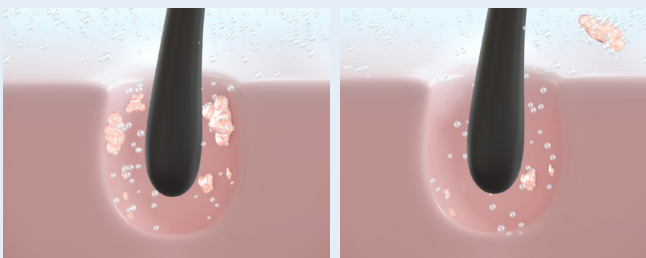


※シルキースについて：お使いの使用環境や地域により、白だくが確認しにくい場合があります。

毛穴の奥まで洗い、スッキリ流して、ゆったり温まる。

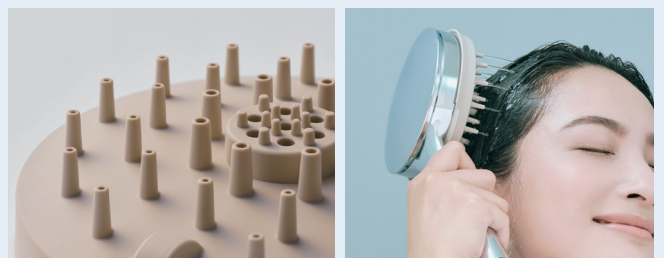
ウルトラファインバブルと マイクロバブルで毛穴スッキリ

ウルトラファインバブル(最大約5,820万個/mL)と、マイクロバブル(最大約2,350個/mL)の生成※が可能。これらの2種類の超微細な泡が毛穴の奥までしっかりと入り込み、肌の汚れや油分を吸着し洗い流します。



独自のスカルプブラシで しっかり頭皮ケア

スカルプブラシを使用することで、適度な硬さの突起が頭皮を心地よく刺激します。さらに、スカルプブラシの先端からシャワーを流すことで直に頭皮をケアしながら洗浄することができます。

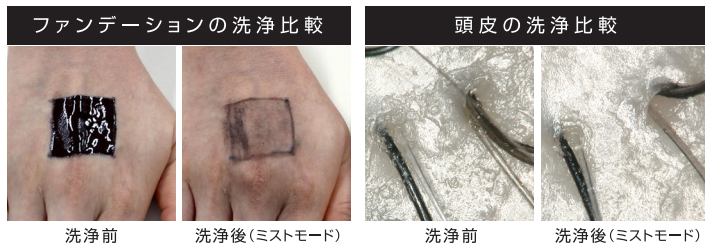


ウルトラファインバブルとマイクロバブル水流1mLあたりの発生量について
 ○ウルトラファインバブル水流1mLあたりの発生量 平均値 約3,680万個/mL 最大約5,820万個/mL ※試験条件:超純水を用いた水温40±3°C、ホース流量10L/min、ブランク平均値差引き後の発生数、平均値は10回の測定での平均値、ミストモード使用。
 ※粒径:平均径124.8nm、最頻値108.4nm、中央値113.4nm ※計測装置:日本カンナム・デザイン製NanosightNS300
 ○マイクロバブル水流1mLあたりの発生量 平均値 約2,100個/mL 最大約2,350個/mL ※試験条件:水道水を用いた水温40±3°C、ホース流量10L/min、ブランク平均値差引き後の発生数、平均値は5回の測定での平均値、ミストモード使用。
 ※粒径:平均径34.814μm、最頻値34.223μm、中央値35.959μm ※計測装置:島津製作所製SALD7500

ウルトラファインバブルの洗浄力



ウルトラファインバブルの微細な泡が毛穴やシワの奥まで入りこみ、お肌の汚れを吸着してやさしく洗い流します。キメの整った肌と、潤いのある美しい髪へと導きます。



【ファンデーション洗浄力検証】手に傷やしわのない被験者に対してファンデーション塗布後、自社シャワーヘッドのミストモード(ファインバブルあり)で距離5cm/暴露時間30秒/擦り洗いを併用。洗浄前後について、画像解析による比較分析を行い有意差を確認。※本効果はFBI A認証対象の効果です。※効果や使用感には個人差があります。
【頭皮洗浄力検証】3日間髪洗っていない人に対して、自社シャワーヘッドのミストモード(ファインバブルあり)でシャワーを5cmの距離から30秒暴露して洗浄。洗浄前後について、皮脂汚れの状態を比較観察。※効果や使用感には個人差があります。

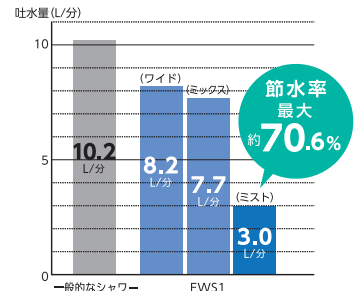
使いやすい3つのシャワーモード



切り替えダイヤルで3タイプのモードに切り替えが可能。しっかりと水圧で広範囲に洗い流したい場合は「ワイドモード」を、ウルトラファインバブルで洗顔や髪ケアする場合は「ミストモード」または「ミックスモード」を使い分けすることができます。

最大約70.6%*の節水率 (ミストモード使用時)

一般的なシャワーヘッドと比べてミストモード時で最大約70.6%、ミックスモード時では24.5%の節水が可能です。



一般社団法人ファインバブル産業会 (FBI A) 認証製品

ファインバブルシャワーヘッドFWS1は、FBI Aの製品認証登録制度の基準に適合して認証された製品です。「FBI A」ロゴは、FBI Aの登録商標です。

ファインバブルシャワーヘッド FWS1

メーカー希望小売価格：12,800円 (税込)

- 本体寸法：幅 約12.4×奥行 約7.7×高さ 約26.2cm
- シャワープレート傾斜角度：約18.2度
- 梱装箱：幅 約15×奥行 約8×高さ 約30cm
- 質量：約235g (梱装箱：約810g)
- ホース接続ネジ：G1/2
- 使用推奨水温：5~45℃
- 使用可能水圧：0.1~0.5MPa (静水圧)
- 推奨水圧：0.15MPa ※推奨水圧時の流量目安 (ワイドシャワー 約10.8L/分 ミックス 約9.7L/分 ミスト 約3.3L/分)
- 主な材質：ABS、TPE、POM、ステンレス、シリコン、EPDM (エチレンプロピレンゴム)、NBR (ニトリルゴム)
- 付属品：本体、スカルプブラシ、アダプター3種類、外装リング、ゴムパッキン (細)、取扱説明書
- 生産国：中国



JANコード：4951704883733

⚠️ 安全に関するご注意 ご使用前に「取扱説明書」をよくお読みのうえ、正しくお使いください。

● 次のような方は使用しない。事故や肌・身体トラブルのおそれがあります。● 次のような設備、環境では使用しない。事故やけが・故障・変色・詰まりのおそれがあります。● 台所用瞬間湯沸器・バランス釜タイプのシャワー・不特定多数の人が頻繁に利用する場所(公衆浴場やレジャー施設など)・水源に温泉水、井戸水を使用している場所 ● 使用する際はあらかじめシャワー水の温度を適温(使用推奨水温5~45℃)に調節する。高温のお湯によるやけどのおそれがあります。● シャワーには60℃以上のお湯を通さない。シャワーヘッド本体の故障・変形のおそれがあります。また、高温になったシャワーヘッド本体でやけどをするおそれがあります。● 本製品使用時、別の場所との2か所同時給湯はなるべく避ける。同じ給湯設備から同時給湯すると水圧変動が起こり、使用中に湯温が急上昇し、やけどやけがをする恐れがあります。● 取扱説明書に記載された項目以外の目的で、シャワーヘッド本体や付属品を分解・修理・改造しない。やけどやけがのおそれがあります。また、水漏れの原因になります。● 給湯器、水栓金具、換気器具など機器や器具は、それぞれの商品の取扱説明書、及び本体の注意表示にしたがって取り扱う。誤った使い方をすると、思わぬ事故や故障の原因になります。● 水の勢いが強いところはシャワーヘッド本体をしっかりと持ち、水栓の蛇口をゆっくり開けて吐水量を調整して使用する。急に開けるとシャワーヘッド本体がフックから外れ、落下したり暴れたりしてけがをするおそれがあります。● シャワーヘッド本体を乱暴に床に置いたり、落としたり、ぶつけたりしない。シャワーヘッド本体の故障や破損、水漏れの原因になります。また、シャワーヘッド本体を踏むことによる転倒や、メッキの表面が割れてけがをするおそれがあります。● 塩素系の防カビ剤・洗浄剤は使用しない。水や湿気に反応して発生するガスによりステンレスなどの金属やゴムが腐食・劣化し水漏れする原因となります。● 整髪料・ヘアカラー剤・化粧品・クレンジング剤などを付着させたまま放置しない。シャワーヘッド本体や付属品の割れ・変色の原因になります。付着した場合はただちに水で洗い流してください。● 飲用や養魚用には使用しない。本製品は一般家庭の浴室シャワー用に設計されたもので、他の用途に使うと体調不良などの原因になります。● 付属のアダプター、外装リング、ゴムパッキンなどを小さなお子様の手の届くところやベッドの近くに置かない。小さな部品は誤飲のおそれがあり、けがや事故の原因になります。● 凍結が予想される場所では使用後にシャワーヘッド本体をよく振り中の水を抜く。故障や破損、水漏れの原因になります。● 凍結による破損は、保証期間内でも有償修理となります。● シャンプーなどがシャワーヘッド本体やアダプターに付着した場合は、ただちに水で洗い流す。手から滑って落下・破損・けがの原因になります。

ご使用にあたって ● この商品は、保証書を添付しております。保証書は販売店で所定事項を記入のうえ発行しますので記載内容をご確認いただき、大切に保管してください。 ● この商品の保証は日本国内でのみ有効です。

お客様相談窓口のご案内

フジ医療器フリーダイヤル ☎️ 0120-027-612 受付：平日9:00~17:30(土日祝日・年末年始・夏季休業日は除く)

Web	www.fujiiryoki.jp フジ医療器ホームページのお問い合わせフォームにて受付けております。
FAX番号	06-4793-0818

Web・FAXでの受付は24時間行っておりますが、お客様へのご連絡はフリーダイヤルの受付時間となります。修理・お取り扱い・お手入れなどのご相談は、まずご購入先にお問い合わせください。

ご相談窓口における個人情報のお取り扱いについて

株式会社フジ医療器は、お客様の個人情報やご相談内容をご相談への対応や修理、その確認などのために利用し、その記録を残すことがあります。また、折り返しお電話させていただく際のため、ナンバーディスプレイを採用しています。なお、個人情報を適切に管理し、修理業務等を委託する場合や正当な理由がある場合を除き、第三者に提供しません。お問い合わせは、ご相談された窓口にご連絡ください。

美と健康の総合メーカー 株式会社フジ医療器

〒540-0011 大阪市中央区農人橋1丁目22 大江ビル14階 www.fujiiryoki.co.jp

このカタログの内容についてのお問い合わせは、右記の販売店にご相談ください。または、フジ医療器お客様相談窓口におたずねください。

● デザイン、仕様は改良のため予告なく変更することがありますのでご了承ください。● 印刷物と実際では多少色味が異なる場合があります。あらかじめご了承ください。● 写真・イラストは全てイメージです。● 本カタログの記載内容は、2023年12月現在のものです。

● お求めは…