

Relax Solution マッサージチェア

JTR-190

上半身と下半身を
パワフルケア、
心地よいヒーターで
贅沢リラックス。

詳しくは製品サイトへ



足裏をじんわり温める

新搭載※ 足裏ヒーター

※リラックスソリューション JTR シリーズ



肩から腰を滑らかに、ふくらはぎと足はパワフルにケア

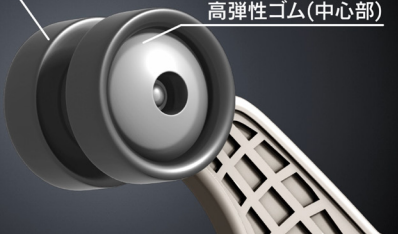
負荷のかかり具合によって形状が変化する

360度2層ほぐしもみ玉

体に触れたときはソフトにあたり、負荷のかかり具合によってもみ玉の形状が変化し、体に触れる面積が広がることで力強く、粘りのあるマッサージを可能にしました。

低弾性ゴム(外郭部)

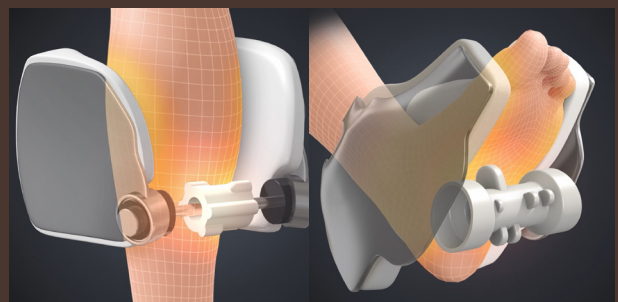
高弾性ゴム(中心部)



ふくらはぎと足を同時にパワフルにほぐす

脚癒しほぐしメカ

ふくらはぎマッサージはもみ板でつかむと同時に、ふくらはぎ裏の回転ローラーでマッサージします。
足先はもみ板で足の甲をつかみ足裏回転ローラーでマッサージします。



滑らかかつ力強く粘りのあるマッサージで心地よくほぐす

MECHANICAL MASSAGE

滑らかで、力強く、粘りのあるもみ心地を実現「大玉ほぐしメカ」搭載

もみ玉に、負荷のかかり具合によって形状が変化する「360度2層ほぐしもみ玉」を搭載。



5種類の部位専用技

- 首ほぐし 肩ハード 肩甲骨
- 腰ハード 尻ほぐし

5種類の自動コース

- 全身疲労回復 全身集中 肩疲労回復
- 腰疲労回復 ストレッチ

適切なポイントでマッサージ

肩位置自動検出&プログラムフィードバック

お好みの強さが選べる

部位別強弱調節機能

肩5段階、背中2段階、腰5段階と、部位ごとにマッサージの強さを調節できます。

AIR MASSAGE

包み込んで、心地よくもみほぐす「エアーマッサージ」

腕、肩、座面、腰横に内蔵されたエアータグで各部位を包んでマッサージします。



- 肩ぐう
肩から二の腕
- 腕部
手の平、前腕
- 骨盤
骨盤まわり

心地よいダブルヒーター

温浴背ヒーター

新搭載* 足裏ヒーター

*リラクソソリューション JTR シリーズ

※イラストはすべてイメージです。

仕様

リラクソソリューション マッサージチェア MJ23 JTR-190

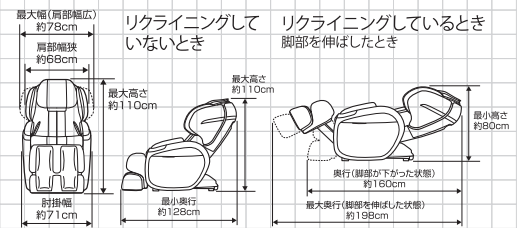
【商品仕様】

- 本体寸法:
(脚部収納時)幅 約71cm×奥行 約128cm×高さ 約110cm
(肩・脚部最大使用、リクライニング時)
幅 約78cm×奥行 約198cm×高さ 約80cm
- リクライニング角度:約124~165度
- 質量:約61kg
- 電源:AC100V (50/60Hz)
- 消費電力:150W(ヒーターのみ40W)
- 定格時間:20分(オートタイマー:約15分)
- 医療機器認証番号:302ABBZX00083A01
(家庭用電気マッサージ器・管理医療機器)



ブラック (BK) ベージュ (CS) グレイッシュブラウン x ブラウン (GB)
JANコード:4951704171571 JANコード:4951704171588 JANコード:4951704171663

寸法



推奨
搬入幅
約77cm

推奨搬入幅:
本体最小幅 約71cm+養生幅 約6cm

使用目的または効果

あんま・マッサージの代用。一般家庭で使用すること。

- 疲労回復 ●血行をよくする ●筋肉の疲れをとる ●筋肉のこりをほぐす ●神経痛・筋肉痛の痛みの緩解

⚠ 安全に関するご注意 ご使用前に「取扱説明書」をよくお読みのうえ、正しくお使いください。

■次の人は、使用しないでください。身体に異常が起こる場合があります。●医師からマッサージを禁じられている人(例:血栓[そく(塞)]症、重度の動脈リウ(瘤)、急性静脈リウ(瘤)、各種皮膚炎および皮膚感染症(皮下組織の炎症を含む)など)■次の人は、必ず医師と相談のうえ使用してください。身体に異常が起こる場合があります。●ペースメーカーなどの電磁障害の影響を受けやすい体内植込み型医用電気機器を使用している人●悪性しゅよう(腫瘍)のある人●心臓に障害のある人●妊娠中、または出産直後の人●糖尿病などによる高度な末梢循環障害による知覚障害のある人●皮膚に創傷のある人●安静を必要とする人●体温38℃以上(有熱期)の人(例:急性炎症症状[けん(倦)怠感、悪寒、血圧変動など]の強い時期。衰弱しているとき。)●骨粗しょう(鬆)症の人、せきつい(脊椎)の骨折、急性(とう(疼)痛性)疾患の人●背骨(脊椎)に異常のある人、または背骨が左右に曲がっている人●捻挫、肉離れなど炎症性の人●椎間板ヘルニア症の人●腱鞘炎の人●温度感覚喪失が認められる人●その他、身体に特に異常を感じるときや、医療機関で治療中の人■お子様だけで使わせたり、自分で意思表示できない人には、使用させないでください。また幼児を近づけないでください。

ご使用にあたって ◎この商品は、保証書を添付しております。保証書は販売店が所定事項を記入のうえ発行しますので記載内容をご確認いただき、大切に保管してください。
◎この商品の保証は日本国内でのみ有効です。

お客様相談窓口のご案内

フジ医療器フリーダイヤル ☎ 0120-027-612 受付:平日9:00~17:30(土日祝日・年末年始・夏季休業日は除く)

Web www.fujiiryoki.co.jp
フジ医療器ホームページのお問い合わせフォームにて受付けております。
FAX番号 06-4793-0818

Web・FAXでの受け付けは24時間行っておりますが、お客様へのご連絡はフリーダイヤルの受付時間となります。修理・お取り扱い・お手入れなどのご相談は、まずご購入先にお問い合わせください。

ご相談窓口における個人情報のお取り扱いについて

株式会社フジ医療器は、お客様の個人情報をご相談内容、ご相談への対応や修理、その確認などのために利用し、その記録を残すことがあります。また、折り返しお電話させていただく際のため、ナンバーディスプレイを採用しています。なお、個人情報を適切に管理し、修理業務等を委託する場合や正当な理由がある場合を除き、第三者に提供しません。お問い合わせは、ご相談された窓口にご連絡ください。

フジ医療器製品の消耗品・別売品のお取寄せはコチラ!

フジ医療器オンラインショップ www.fujiiryoki.shop

美と健康の総合メーカー
株式会社 **フジ医療器**

〒540-0011 大阪市中央区農人橋1丁目1-22 大江ビル14階 www.fujiiryoki.co.jp

●お求めは...