

FUJIIRYŌKI

RelaxSolution
マッサージチェア SKS-6700

充実の機能から得られる未体験の心地よさ

本格パーソナルケア

日本製

あなたに伝えるマッサージ。

あなたの状態に合わせて選べる 極上のパーソナルケア

コリが気になる部位は、人によって多種多様。フジ医療器は、じっくりと時間をかけながら、あなたの状態に応えるモデルを開発しました。未体験の心地よさをご堪能ください。

本格パーソナルケア①

現実から解放される。 30分間のマッサージ。

座る人のニーズに合わせた30分の自動コースを充実化。15分ではできない贅沢なマッサージコースを4種類ご用意しました。あなただけの30分をお楽しみください。

業界初※
4つの30分専門コース

※当社調べ2014年9月現在

各部位の症状に
アプローチ

VIPコース

疲れやすい全身の部位を30分かけて集中的にマッサージを行う専門コース。まるでサロンのようなマッサージタイムをお届けします。

独自の心地よさを
届ける

ソムリエ コース

ウォームアップからクールダウンまで、まるで複数人にマッサージされているような、贅沢な心地よさを味わえる長時間リラックスコースです。

じっくりと全身から
部位を伸ばす

スロー ストレッチ

人気のストレッチ動作を、よりゆっくり・じっくりとお楽しみいただけるストレッチ専門コースです。

全身をエア
マッサージでほぐす

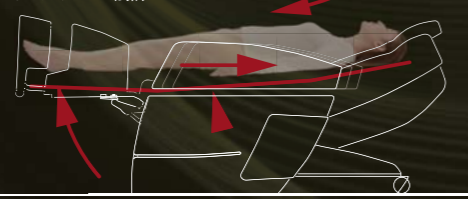
エア リラクゼーション

全身の疲れやだるさを、エアマッサージの心地よい刺激で血行を促進し、解放へと導くリラクゼーションコースです。

独自機能 全身を預けるフラット感 ベッドポジション

独自フレーム機構により、フルリクライニングの際にフラットに近い感覚を生む「ベッドポジション」を実現。フラットに近い姿勢を生み出すことで長時間でも身体をゆったり預けることができます。また、肩の位置・腰・座・腕・脚部が追従して動くことで、マッサージポジションのズレを制御します。

リクライニング機構



本格パーソナルケア②

あなたの悩みに 向き合う7分間の 集中ケア。

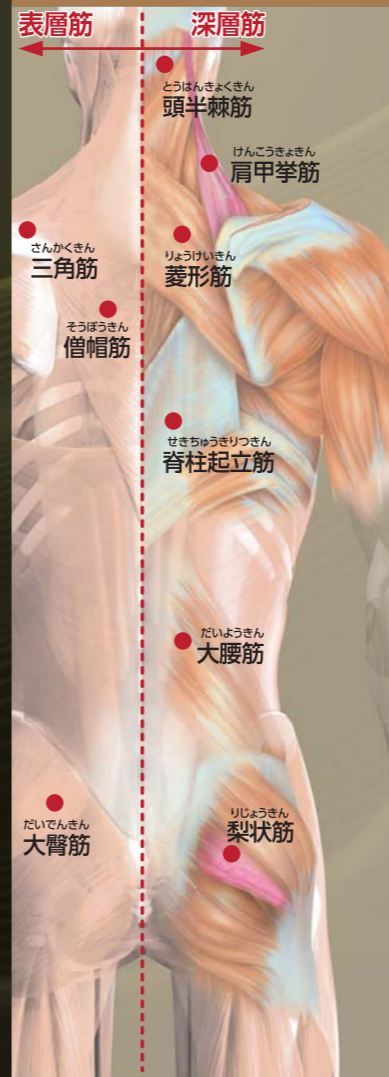
座る人一人ひとりが気になる部位へ、集中的にアプローチするマッサージを可能にしました。首から尻までの各部位を7分間重点的にマッサージ。長時間にわたる同じ姿勢で固まった身体や、筋肉の緊張を、じっくりほぐしていきます。

独自機能 35タイプの多彩なもみ技

単独動作可能な35タイプの多彩なもみ技に、部位別動作を組み合わせることにより、77種類の手技からお好みでお楽しみいただけます。

2つ玉だからできる7分の 部位集中マッサージ

※ エアマッサージ組合せ可能



パソコンやデスクワークによる現代のコリなどを、部位別にとらえて集中的にマッサージするミニコースです。

首筋の張りや首のコリに 首集中マッサージ

首筋から肩口周りの筋肉を、指圧や引き伸ばす手技でマッサージを行います。

肩口を集中的に 肩集中マッサージ

肩口周りを集中的にもみ・こねる・たたき動作を中心に、ハードマッサージを行います。

肩甲骨の張りやだるさに 肩甲骨集中マッサージ

肩甲骨から体の中心の筋肉を伸ばしほぐす手技でマッサージを行います。

腰の疲れに 腰集中マッサージ

脊柱起立筋を中心に、背から腰下部をもみ・たたき動作でマッサージを行います。

滞りやすい臀部の疲れに 坐骨集中マッサージ

座面のエアバッグがお尻を押し上げながら、臀部の筋肉をもみ・たたき動作でマッサージを行います。

もみ玉とエアバッグの複合ストレッチ 部位伸ばし

もみ玉とエアバッグの組み合わせ技で、部位を集中的にストレッチします。

首を固定してストレッチ 首すじストレッチ

もみ玉が首を固定し、脚部オットマンが全身を引き伸ばすことにより、首筋のストレッチを行います。

背を持ち上げるストレッチ 背ストレッチ

オットマンが全身を引き伸ばした後、背筋を押し上げる背筋の反らし動作を行います。

腰を伸ばすストレッチ 腰ストレッチ

オットマンが全身を引き伸ばす動作と併せて腰部を押し上げることにより、腰部のストレッチを行います。



脚部を前に伸ばして引き下げる動作で、全身を伸ばします。伸ばしながら腰部を押し上げてストレッチします。

強さ・速度・技…多彩なもみ味を堪能。

独自機能

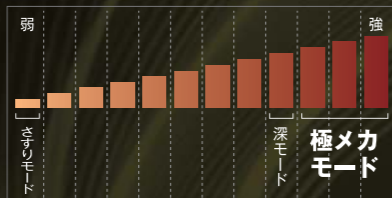
フジ医療器の本格マッサージ

きわみ 上下・左右・前後・時間
極メカ4D
+ プラス
スローハンド

2つのもみ玉の上下・左右・前後の動きすべての動作時間をコントロール。さらに、ゆっくりとじっくりと、コリを深くもみほぐし、まるでプロの施術士の手のような、本格的なマッサージが体感できます。

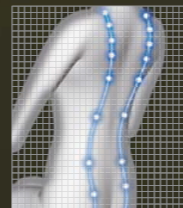
業界最多 最大12段階の強弱調節

じっくり深いもみ心地の「極メカモード」から、よりソフトな「さすりモード」まで、幅広い強弱調節が可能です。
※自動コース時は7段階、手動選択時は12段階



独自機能 3Dポイントナビシステム+ プラス

座る人それぞれに適したマッサージを行うために、背筋ラインをセンサーで読み取り、デリケートに変化する身体のカーブを検知します。



心地よい強さで包まれ、押しほぐされる。

ワンランク上のエアーマッサージ 部位別の強弱調節機能搭載

エアーマジック

各部位に搭載された強弱調節可能なエアータグが、全身を心地よく圧迫。血行の促進を強力にサポートします。

脚部・足裏マッサージ

強弱調節5段階

2段式オットマンを搭載し、エアータグによる圧迫・解放の繰り返しで、ふくらはぎ裏から足裏までマッサージ。



独自機能

けんりょう 肩療マッサージ

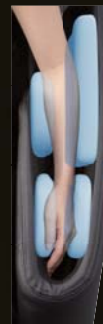
強弱調節5段階

外側から挟み込むように、二の腕から肩甲骨までマッサージします。

腕マッサージ

強弱調節3段階

ひじ下から指先までしっかり挟み込んでマッサージします。



腰・骨盤マッサージ

強弱調節5段階

骨盤周辺からひざ裏までの広範囲な筋肉をほぐします。



独自機能

進化したストレッチ。

膝関節から、もも裏の筋肉にアプローチした新しい「ニーストレッチ」を開発。また、腰横をエアータグで固定させながらストレッチを行う、新しい「ホールド機能」で脚部ストレッチを強化します。

フットストレッチ 【引っ張る】



足をしっかりとつかみ、下方へ伸ばすストレッチ。

ダブルストレッチ 【伸ばしながら引っ張る】



足をしっかりとつかみ、前方へ伸ばした状態から下方へ引っ張るストレッチ。

NEW ニーストレッチ 【伸ばしながら上昇】



オットマンが下降した状態でふくらはぎ・腰横を固定。スライドしながら上昇ストレッチ。

NEW ホールド機能

腰横のエアータグで身体を固定しながら脚部を下げる、よりハードなストレッチ。



スイングストレッチ機能

背もたれと脚部が連動。ベッドポジションから一度全体を起し、エアータグで身体をつかんでストレッチ。
※一部のコースで組みれています。



充実のエアータグオプション

NEW 骨盤周りを集中的にケア

骨盤モード

●自動コース時
腰横エアータグの動作回数が増え、骨盤周りのマッサージを強化します。



●手動選択時
腰・腰横・座面のエアータグの組み合わせでひねるマッサージを行います。

エアークロス



エアータグツイスト



マッサージポイントの脚部を集中的にマッサージ

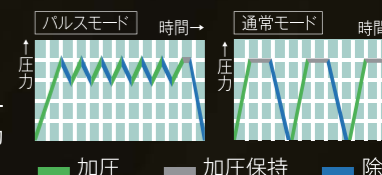
脚部同時モード

大容量エアータグだからできる、脚部を常時マッサージしながら、他の部位も同時にエアータグマッサージするモードです。エアータグを効率的に行います。

独自機能 心地よさを生む独自機能

パルスモード

高速給排気機構により、エアータグの回数を上げ、より効果的なマッサージを行います。



加圧 加圧保持 除圧

上半身、腕と足裏を じわじわ温めながら、じっくりほぐす。

トリプル ヒーター

上半身を温める遠赤綿入りヒーターパッドを採用。背面にセットすると背中全体を、身体前に回すと肩から腹部をカバーし、心地よく温めながらマッサージが可能。また、腕底部と足裏のヒーターで、冷えの症状が出やすい末端まで温めながら効果的にマッサージします。
※ヒーターのみの使用も可能です。



その日の疲れやコリに、 じっくり届く。

業界最多 ※当社調べ2014年9月現在

35タイプのもみ技を
合わせた

22種類の 自動コース

気になるコリに集中マッサージを行うコースや、全身を伸ばすストレッチコース、さらに下半身に重点を置いたコースなど、全22種類をご用意。その日の気分や状態に合わせてお選びください。

- ▶VIP30分コース
- ▶ソムリエ30分コース
- ▶スローストレッチ30分コース
- ▶エア-リラクゼーション30分コース
- ▶極メカコース
- 【全身】・【肩】・【腰】のハードマッサージコース
- ▶疲労回復コース
- 【全身】・【肩】・【腰】の標準マッサージコース
- ▶リフレッシュコース
- 【全身】・【肩】・【腰】のリズミカルな高速動作コース
- ▶やすらぎコース
- 【全身】・【肩】・【腰】の低速動作のリラックスコース
- ▶下半身ケアコース
- SKS-6700 **オリジナル**
下半身に重点をおいたオリジナルコースです。
- ▶ストレッチコース
- 3種類のストレッチコース
- ▶ソフトコース:ソフトマッサージコース
- ▶メモリーコース



あなただけに届ける至福のくつろぎ



リラックスソリューション マッサージチェア SKS-6700

メーカー希望小売価格: 571,429円(税抜)
※税抜価格です。

仕様

- 本体寸法(約):
(オットマン収納時)
幅800×奥行1,370×高さ1,230mm
(リクライニング時)
幅800×奥行1,920×高さ810mm
- 組立前最小幅(約):740mm
- リクライニング角度(約):115~165度
- 質量(約):89kg
- 電源:AC100V(50/60Hz)
- 消費電力:220W
(ヒーター:110W)(待機電力:0.9W)
- 定格時間:30分
- 医療機器認証番号:225AGBZX00055A02(家庭用電気マッサージ器・管理医療機器)



ブラック(BK)
JANコード: 4951704168595

フロアマット

上質なデザインを維持したまま床面を保護する、専用のフロアマット付です。

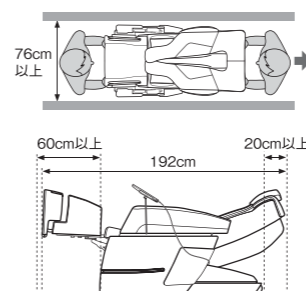


着脱式背パッド、枕
それぞれ簡単に取り外し
てお手入れすることが可
能です。

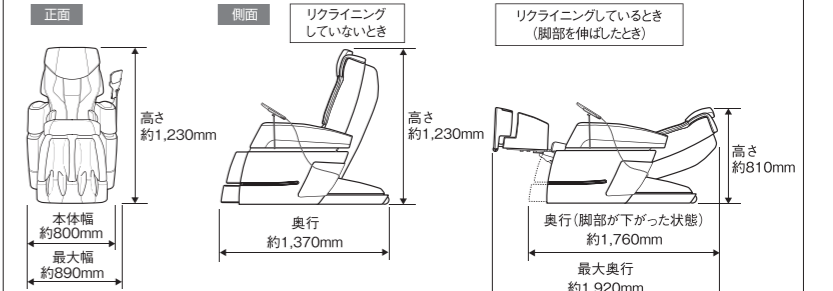


【搬入・設置】

- 搬入幅
本体搬入幅74cm+2cm
(養生のため)以上必要
です。
- 設置
リクライニングできるス
ペースをあけて、水平など
ころに設置する。足方向
に60cm以上、頭方向に
20cm以上必要です。



【寸法図】



効能・効果

- あんま・マッサージの代用 ●疲労回復 ●血行促進 ●筋肉の疲れをとる ●筋肉のコリをほぐす ●神経痛、筋肉痛の痛みの緩解

フジ医療器 世界初! 機械遺産に認定!

機械遺産第68号 フジ自動マッサージ機
世界初の量産型マッサージチェア



マッサージチェアを作り続けて60年。
フジ医療器は美と健康の総合メーカーです。

1954年 ● 大阪市阿倍野区阪南町で
フジ医療器製作所として創業、健康機器を手掛ける。
● 第一号機である木製あんま機を開発。

1960年 ● 業界初の四つマリ式マッサージ機を開発。

1975年 ● フジ マッサージ かあさんFM-52を発売。
フジ医療器独自の特殊クラッチにより、
全自動でもみ・たたきの切替えができる
「複合マッサージ機能」が画期的だった。

1987年 ● ローラーチェア KIT-10DXを発売。
8輪ローラーによるローリングマッサージ機。
スイッチ式からリモコン操作に、
ローラー突起をつけるなど、大幅に改良され
大ヒット機種となった。

1995年 ● エアーマッサージチェア ロイヤルチェア MC-133
業界初のエアバッグのみを使った
マッサージチェアを発売。



2001年 ● RELAX MASTER マッサージチェア SK-510を発売。
体型を感知し、最適なマッサージプログラムを自動で
選ぶ「3Dポイントナビシステム」など、業界初の革新的
な機能を数多く搭載したモデル。



2003年 ● RelaxSolution マッサージチェア SKS-1500が
グッドデザイン特別賞を受賞。



2004年 ● RelaxSolution マッサージチェア SKS-2500が
グッドデザイン賞を受賞。



2005年 ● 「医療機器における品質マネジメントシステム」の
国際規格であるISO13485:2003の認証を取得。



2014年 ● RelaxSolution マッサージチェア SKS-6700
を発売。



安全に関する
ご注意

- ご使用前に「取扱説明書」をよくお読みのうえ、正しくお使いください。
- 次の人は、使用しないでください。身体に異常が起こる場合があります。
- 医師からマッサージを禁じられている人(例:血栓[そく(塞)栓]症、重度の動脈りゅう(瘤)、急性静脈りゅう(瘤)、各種皮膚炎および皮膚感染症(皮下組織の炎症を含む)など)
- 次の人は、必ず医師と相談のうえ使用してください。身体に異常が起こる場合があります。
- ペースメーカーなどの電磁障害の影響を受けやすい体内植込み型医用電気機器を使用している人 ● 悪性しゅよう(腫瘍)のある人 ● 心臓に障害のある人 ● 妊娠中、または出産直後の人 ● 糖尿
尿病などによる高度な末梢循環障害による知覚障害のある人 ● 皮膚に創傷のある人 ● 安静を必要とする人 ● 体温38℃以上(有熱期)の人(例:急性炎症症状[けん(倦)怠感、悪寒、血圧変動
など]の強い時期、衰弱しているとき。) ● 骨粗しょう(鬆)症の人、せきつい(脊)椎の骨折、急性[どう(疼)痛性]疾患の人 ● 背骨(脊椎)に異常のある人、または背骨が左右に曲がっている人 ● 捻
挫、肉離れなど炎症性の人 ● 椎間板ヘルニア症の人 ● 温度感覚喪失が認められる人 ● その他、身体に特に異常を感じているときや、医療機関で治療中の人
- お子様だけで使わせたり、自分で意思表示できない人には、使用させないでください。また幼児を近づけないでください。

ご使用にあたって この商品は、保証書を添付しております。保証書は販売店で所定事項を記入のうえ発行しますので記載内容をご確認いただき、大切に保管してください。
この商品の保証は日本国内でのみ有効です。
リモコンスタンドは左右どちらでも設置可能です。

お客様相談窓口のご案内

フジ医療器
フリーダイヤル



0120-027-612

受付:月曜~金曜 午前9時~午後5時30分
※但し、土日祝日、年末年始は休ませていただきます。

FAX番号 06-4793-0818

FAX・E-mailでの受付は24時間行っておりますが、お客様へのご連絡はフリーダイヤルの受付時間となります。

E-mail フジ医療器ホームページのお問い合わせフォームにて受付しております。
<http://www.fujiiryoki.co.jp/>

修理・お取り扱い・お手入れなどのご相談は、
まずご購入先にお問い合わせください。

ご相談窓口における
個人情報のお取り扱いについて

株式会社フジ医療器は、お客様の個人情報やご相談内容、ご相談への対応や修理、その確認などのために利用し、その記録を残すことがあります。また、折り返しお電話させていただく際のため、ナンバーディスプレイを採用しています。なお、個人情報を適切に管理し、修理業務等を委託する場合や正当な理由がある場合を除き、第三者に提供しません。お問い合わせは、ご相談された窓口にご連絡ください。

SKS-6700の使い方を
お電話でサポート!!

製品の情報や、
楽しいコラムなどが盛りだくさん!!

フジ医療器製品の消耗品・別売品の
お取寄せはコチラ!!

素敵な景品が当たる!
プレゼントキャンペーン毎月実施中!



☎️ **ソムリエコール**
0120-113-706
受付:9:00~17:30 (土日祝日、年末年始を除く)

フジ医療器ホームページ
<http://www.fujiiryoki.co.jp/>

フジ医療器モール
<http://www.fuji-mall.com/>

ご応募は フジ医療器HPから!
<http://www.fujiiryoki.co.jp/>

QRコード
→
ケータイから
カンタンアクセス

●お求めは…

美と健康の総合メーカー
株式会社 **フジ医療器**

〒540-0011 大阪市中央区農人橋1丁目1-22 大江ビル14階

<http://www.fujiiryoki.co.jp/>

このカタログの内容についてのお問い合わせは、
右記の販売店にご相談ください。
または、フジ医療器お客様相談窓口におたずねください。