

低周波と超短波。  
2つの機能で気軽にセルフケア。  
毎日つづける健康習慣。



## 毎日のちょっと。それが健康体質へのステップ。

電気治療

((((((((((( ご家庭で気軽にできる2つのセルフケア。))))))))))

超短波  
治療

健康のために大切なのは、「栄養バランスの良い食生活」「適度な運動」「十分な休養」。

この「食」「動」「休」の3要素が健康体質の決め手です。

そんな3要素をバックアップする毎日のセルフケア、それが「ヘルスウェーブII」

一日の終わりや、休日のリラックスタイムなど、ちょっとした時間に、

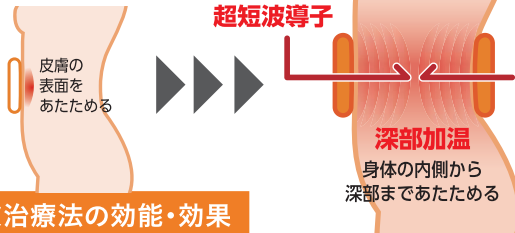
気になる身体のコンディションを整える。

その日常の習慣が、根本的な体質改善につながります。

低周波  
治療

超短波の温熱効果が血行を良くし、  
胃腸の働きを整えます。

ホットパック・カイロなどの  
表面加温



超短波治療法の効能・効果

超短波による局所の温熱効果

疲労回復	神経痛・筋肉痛の痛みの緩解
筋肉のコリをほぐす	筋肉の疲れをとる
血行を良くする	胃腸の働きを活発にする

心地よい電流の刺激で筋肉の  
コリや神経の痛みをやわらげます。

≡≡ 治療モード ≡≡  
低周波

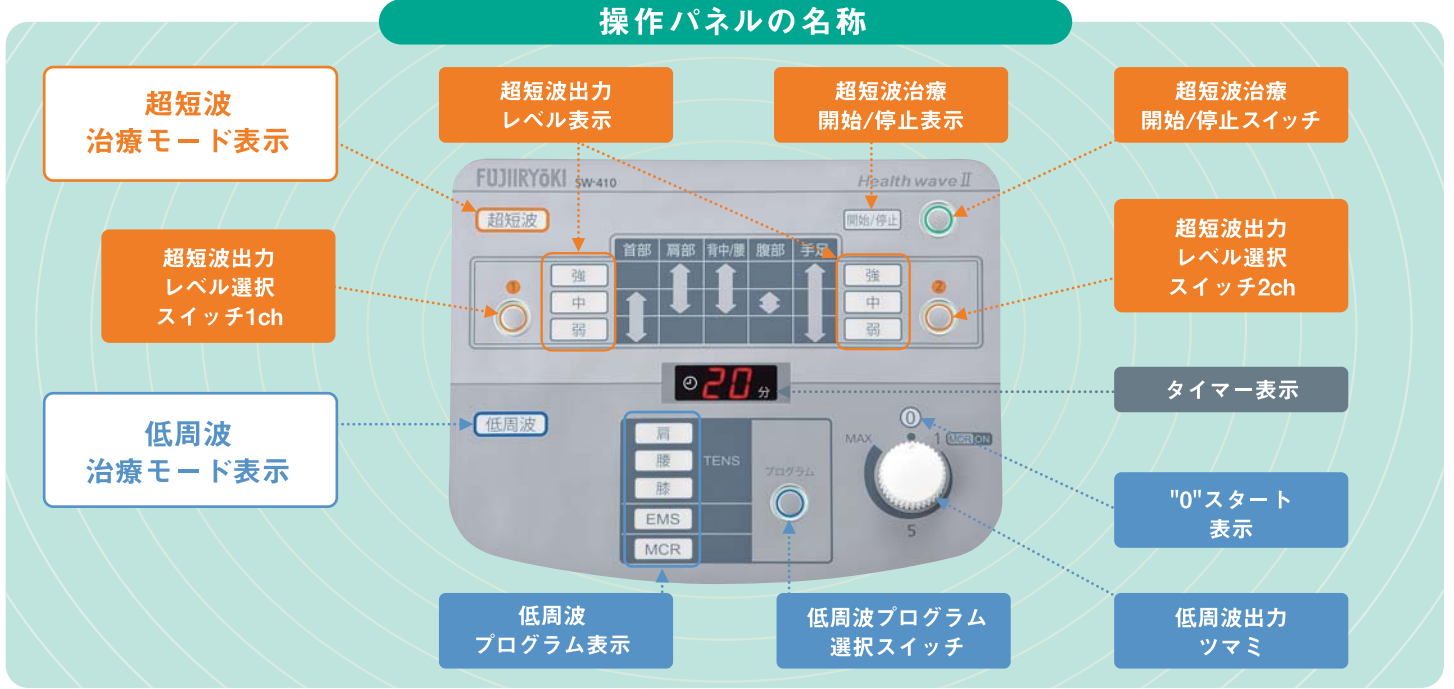
- テンス TENS 痛みや疲れが出やすい部位に「肩」「腰」「膝」のモードを用意。リズムカルに筋肉を刺激し、コリをほぐし、疲労を回復させます。
- イーエムエス EMS トレーニングと同等の収縮と弛緩。身体の内側から深部まであたためる。
- エムシーアール MCR 痛みや疲れをやわらげる。身体に存在する電流に似た、微弱な電流を身体に流すことで筋肉や関節のトリートメントにも効果があります。

低周波治療法の効能・効果

肩コリの緩解、マヒした筋肉の萎縮の予  
防、及びマッサージ効果

※マッサージ効果とは(疲労回復、筋肉のコリをほぐす、  
血行を良くする、神経痛・筋肉痛の痛みの緩解)

## 操作パネルの名称



## ヘルスウェーブII Health wave II

低周波・超短波組合せ家庭用医療機器 SW-410

- 本体寸法(約):幅285×高さ383×奥行257(mm)
- 本体重量(約):4.5kg
- 電源:AC100V(50/60Hz)
- 消費電力:最大55W(超短波/55W、低周波/5W)
- 医療機器認証番号:223ACBZX00051000(管理医療機器)

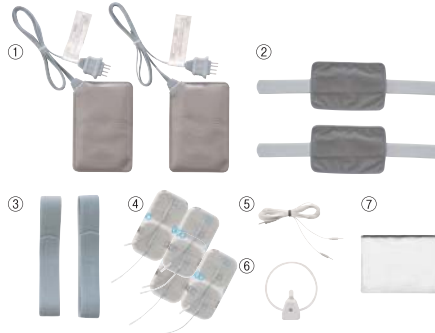
メーカー希望小売価格:283,810円(税抜)

[超短波]

- 定格出力電力:最大8W±30%
- 周波数:27.12MHz±162.72KHz
- タイマー:20分

[低周波]

- 最大出力電流:12.0Arms±30%
- 基本周波数:200Hz±25%
- タイマー:20分(MCRのみ60分)



付属品

- ①超短波導子:2個 ②ベルト付導子カバー:2個 ③マジックベルト(S):2本 ④粘着パッドA(Mタイプ):2セット  
⑤低周波接続コード:1本 ⑥検波器:1個 ⑦付属品ケース:1個



安全に関する  
ご注意

- ご使用になる前に必ず「取扱説明書」をお読みになり、正しくお使いください。医師の治療を受けている場合は、必ず医師とご相談の上、ご使用ください。
- 下記のような医用電気機器との併用は、誤作動を招く恐れがありますので使用しないでください。
  - ペースメーカー等の体内植込型医用電気機器
  - 心電計等の装着型の医用電気機器
  - 人工心肺等の生命維持用電気機器
- 超短波治療において、次のような部位への使用はしないでください。
  - 出血部位または月経時の腹部
  - 頭部・顔面・心臓・生殖器への使用
  - 体内に金属・プラスチックを埋め込んである部位
- 低周波治療において、次のような部位への使用はしないでください。
  - 委縮性拘縮を起こしている皮膚表面
  - 胸部近辺
- 次の人は必ず医師とご相談の上、使用してください。
  - 急性(疼痛性)疾患の人
  - 熱の高い人(38℃以上)
  - 低温やけどをしたことがある人
  - 悪性腫瘍のある人
  - 血圧に異常のある人
  - 適用部位の皮膚に異常のある人
  - 妊娠している人
  - 知覚障害のある人
  - 心臓に障害のある人
  - 安静を必要とする人
  - その他、医師の治療を受けている人や身体に異常を感じている人

ご使用にあたって ◎この商品は、保証書を添付しております。保証書は販売店で所定事項を記入のうえ発行しますので記載内容をご確認いただき、大切に保管してください。  
◎この商品の保証は日本国内でのみ有効です。

お客様相談窓口のご案内

フジ医療器フリーダイヤル



0120-027-612

受付:月曜～金曜 午前9時～午後5時30分

※但し、土日祝日、年末年始は休ませていただきます。

Web

[www.fujiiryoki.co.jp](http://www.fujiiryoki.co.jp)

フジ医療器ホームページのお問い合わせフォームにて受付しております。

Web・FAXでの受け付けは24時間行っておりますが、

お客様へのご連絡はフリーダイヤルの受付時間となります。

修理・お取り扱い・お手入れなどのご相談は、まずご購入先にお問い合わせください。

FAX番号

06-4793-0818

ご相談窓口における個人情報のお取り扱いについて

株式会社フジ医療器は、お客様の個人情報やご相談内容をご相談への対応や修理、その確認などのために利用し、その記録を残すことがあります。また、折り返しお電話させていただく際のため、ナンバーディスプレイを採用しています。なお、個人情報を適切に管理し、修理業務等を委託する場合や正当な理由がある場合を除き、第三者に提供しません。お問い合わせは、ご相談された窓口にご連絡ください。

●お求めは…



美と健康の総合メーカー  
株式会社 **フジ医療器**

〒540-0011 大阪市中央区農人橋1丁目1-22 大江ビル14階  
[www.fujiiryoki.co.jp](http://www.fujiiryoki.co.jp)

このカタログの内容についてのお問い合わせは、右記の販売店にご相談ください。または、フジ医療器お客様相談窓口におたずねください。

日本製

●デザイン、仕様は改良のため予告なく変更することがありますのでご了承ください。●印刷物と実際では多少色味が異なる場合があります。あらかじめご了承ください。●本カタログの記載内容は、平成29年11月現在のものです。