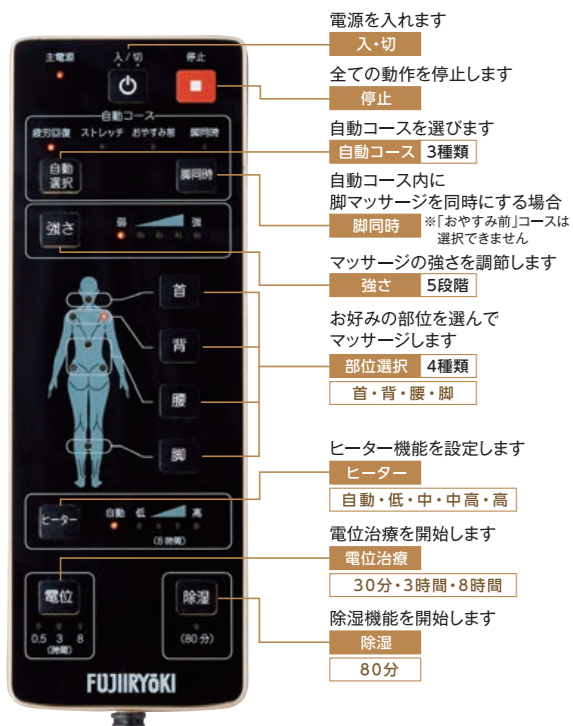


シンプルで分かりやすいリモコン。  
体調に合わせて選べる自動コース。



- 電源を入れます  
入・切
- 全ての動作を停止します  
停止
- 自動コースを選びます  
自動コース 3種類
- 自動コース内に  
脚マッサージを同時にする場合  
脚同時 ※「おやすみ前」コースは  
選択できません
- マッサージの強さを調節します  
強さ 5段階
- お好みの部位を選んで  
マッサージします  
部位選択 4種類  
首・背・腰・脚
- ヒーター機能を設定します  
ヒーター  
自動・低・中・中高・高
- 電位治療を開始します  
電位治療  
30分・3時間・8時間
- 除湿機能を開始します  
除湿  
80分

自動コース

- 疲労回復コース** 全身のコリ、疲れに  
首から足先まで全身をマッサージするコースです。
- ストレッチコース** 身体を伸ばしたいとき、お目覚め時にも  
腰の持ち上げやひねりをメインとした全身ストレッチコースです。
- おやすみ前コース** リラックスしたいとき、おやすみの前に  
肩から腰にかけてゆっくりとした動きとひねりを組み合わせたコースです。

ウェルナイトエア  
**WELLNIGHT AIR**

電位・エアマッサージ組合せ家庭用医療機器  
ウェルナイトエア WN-6500

メーカー希望小売価格:396,000円(税込)

- 本体寸法:幅 約95×長さ 約200×厚さ 約10cm
- 質量:約18kg ●電源:AC100V(50/60Hz)
- 消費電力:最大118W(エアマッサージ器 40W、電気布団 78W、電位治療器 6W)
- コード有効長:[電源]約2.3m [リモコン]約1m
- タイマー時間:  
[マッサージ]約15分 [電位]約0.5、3、8時間 [ヒーター]約8時間 [除湿]約80分
- 素材:[本体カバー生地]ポリエステル100% [クッション材]ウレタンフォーム
- JANコード:4951704752343
- 医療機器認証番号:302AABZX00016000  
(電位・エアマッサージ組合せ家庭用医療機器、管理医療機器)

**付属品**  
WN-6500専用カバー「CF-19」  
●メーカー希望小売価格:  
6,600円(税込)  
●適応マットサイズ:  
幅 約95×長さ 約200×厚さ 約10cm  
●素材:ポリエステル100%

**脚カフ**  
●対応寸法:  
ふくらはぎ周長  
約28~43cm  
●素材:  
ポリエステル100%

3つ折り  
収納可能

**サラッと除湿機能**

**除湿機能**  
布団にたまった湿気を  
外へ逃がし、快適な  
寝具環境を整えます。

80分  
タイマー

※人や布団など物を乗せていない状態で  
ご使用ください。

**別売品** 快眠にこだわった枕  
ウェルナイト  
ビロープレミアム  
(WN-P1)  
●メーカー希望小売価格:21,780円(税込)  
●寸法:約40×約65cm(ワイドサイズ)  
●素材:ポリエステル65%、綿35%

**安全に関するご注意**

- ご使用前に「取扱説明書」をよくお読みのうえ、正しくお使いください。
- 次の人は、使用しないでください。身体に異常が起こる場合があります。
- 心臓病と診断され、日常の過激な運動を制限されている方は使用しない
- 医師からマッサージを禁じられている方  
(例)血栓症、重度の動脈硬化、急性静脈炎、各種皮膚炎および皮膚感染症(皮下組織の炎症を含む)など
- 次の方は、必ず医師と相談のうえご使用ください。身体に異常が起こる場合があります。
- 悪性しゅよう(腫瘍)のある方 ●妊娠初期の不安定期又は出産直後の方 ●糖尿病などによる高度な末梢循環障害による知覚障害のある方 ●体温38℃以上(有熱期)の方(例:急性炎症症状[けん(倦)怠感、悪寒、血圧変動など]の強い時期、衰弱しているとき。)
- 皮膚に創傷のある方 ●急性疾患(疼痛性)のある方 ●骨粗しょう症の方 ●脊椎骨折の方 ●捻挫、肉離れなど炎症性の方 ●知覚障害の方 ●心臓に障害のある方 ●温度感覚喪失が認められる方 ●ペースメーカーなどの電磁障害の影響を受けやすい体内植込型医用電気機器を使用している方 ●背骨(脊椎)に異常のある方、または背骨が左右に曲がっている方 ●腱鞘炎の方 ●貧血症の方 ●かつて治療を受けたところ又は疾患部へ使用する方 ●安静を必要とする方 ●医師の治療を受けている方 ●上記以外に特に身体に異常を感じている方
- 子供だけで使わせたり、自分で意思表示できない人には使用させないでください。また幼児を近づけないでください。

ご使用にあたって ●この商品は、保証書を添付しております。保証書は販売店で所定事項を記入のうえ発行しますので記載内容をご確認いただき、大切に保管してください。  
●この商品の保証は日本国内でのみ有効です。

**お客様相談窓口のご案内**

**フジ医療器フリーダイヤル 0120-027-612** 受付:平日9:00~17:30(土日祝日・年末年始・夏季休業日は除く)

Web [www.fujiiryoki.co.jp](http://www.fujiiryoki.co.jp)  
フジ医療器ホームページのお問い合わせフォームにて受付けております。

FAX番号 06-4793-0818

Web・FAXでの受付は24時間行っておりますが、  
お客様へのご連絡はフリーダイヤルの受付時間となります。  
修理・お取り扱い・お手入れなどのご相談は、まずご購入先にお問い合わせください。

ご相談窓口における個人情報のお取り扱いについて  
株式会社フジ医療器は、お客様の個人情報やご相談内容、ご相談への対応や修理、その確認などのために利用し、その記録を残すことがあります。また、折り返しお電話させていただく際のため、ナンバーディスプレイを採用しています。なお、個人情報を適切に管理し、修理業務等を委託する場合や正当な理由がある場合を除き、第三者に提供いたしません。お問い合わせは、ご相談された窓口にご連絡ください。

**フジ医療器製品の消耗品・別売品のお取寄せはコチラ!** **フジ医療器オンラインショップ** [www.fujiiryoki.shop](http://www.fujiiryoki.shop)

美と健康の総合メーカー  
**株式会社フジ医療器**

〒540-0011 大阪府中央区農人橋1丁目1-22 大江ビル14階  
[www.fujiiryoki.co.jp](http://www.fujiiryoki.co.jp)

このカタログの内容についてのお問い合わせは、右記の販売店に  
ご相談ください。または、フジ医療器お客様相談窓口におたずねください。

●デザイン、仕様は改良のため予告なく変更することがありますのでご了承ください。●印刷物と実際では多少色味が異なる場合があります。  
あらかじめご了承ください。●写真・イラストは全てイメージです。●本カタログの記載内容は、2022年3月現在のものです。

**FUJIIRYOKI**

電位・エアマッサージ組合せ家庭用医療機器  
ウェルナイトエア **WN-6500**



身体と眠りを整える  
健やかな眠りで明日を変える

ウェルナイトエア  
**WELLNIGHT AIR**



# 快適な睡眠環境をつくるために 寝心地の良さと、リラックス感にこだわりました。

フジ医療器は1954年の創業以来、様々な健康機器を提供してまいりました。  
質のよい眠りが健康につながることから、長年にわたり寝具商品に関わり、その技術とノウハウを蓄積。  
さらなる心地よさを追求し、新たに生まれたのがウェルナイトエアーです。

マッサージ・電位治療・ヒーター機能に加え、4層のクッション素材、  
さらにエレガントなボタニカル柄デザインを採用。  
身体に負担をかけずに毎日の疲れをケアし、良質な睡眠をサポートします。

心地よい癒しと健やかな毎日を。

Relax

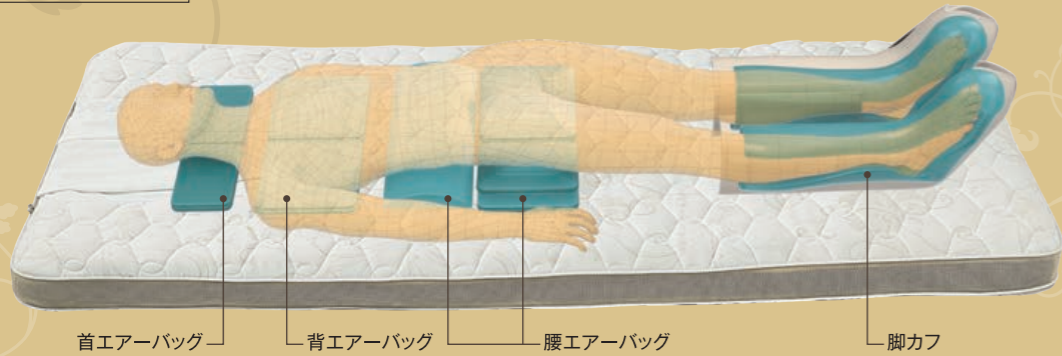


## 寝姿勢マッサージ&ストレッチ機能

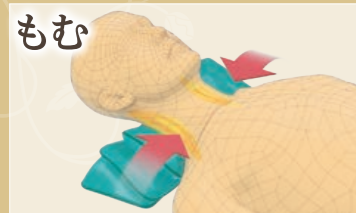
負担がかからない寝姿勢で全身の筋肉をリラックス状態にし、  
自分の体圧をかけたエアマッサージで  
もんで、ひねって、伸ばして全身の疲れをケアします。

**エアマッサージ器 使用目的または効果**  
あんま・マッサージの代用。一般家庭で使用すること。  
疲労回復・血行をよくする・筋肉の疲れをとる・筋肉のこりをほぐす・神経痛、筋肉痛の痛みの緩解。

マッサージイメージ図

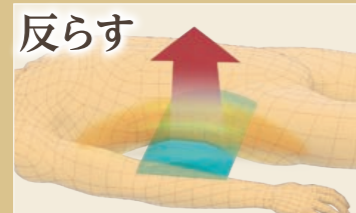


### 首・肩



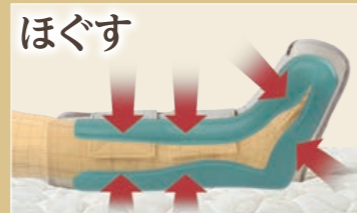
首・肩をはさみこみ、しっかりもみほぐします。

### 背中・腰まわり



腰を下から押し上げるように反らせます。

### 脚



脚全体をすっぽり包み込んで圧迫開放動作を繰り返し、脚全体の血行を促進します。

脚マッサージ専用としても使えます



首筋をやさしく包みこみながら心地よく伸ばします。

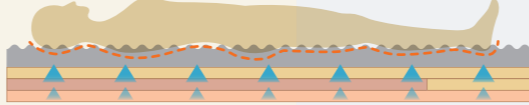


背・腰のエアバッグが運動して左右バランス良く動き、ストレッチ感覚でひねります。

※本体への接続が必要です。

## 体圧分散に優れたプロ ファイルウレタン 負担をかけずに寝 姿勢を整える。

凸凹のプロファイルウレタンで 体圧を点で支え分散し、  
通気性を確保。さらに3層の高 反発ウレタンで身体を  
やさしく包み込み、沈まないよ うにバランスを整えます。



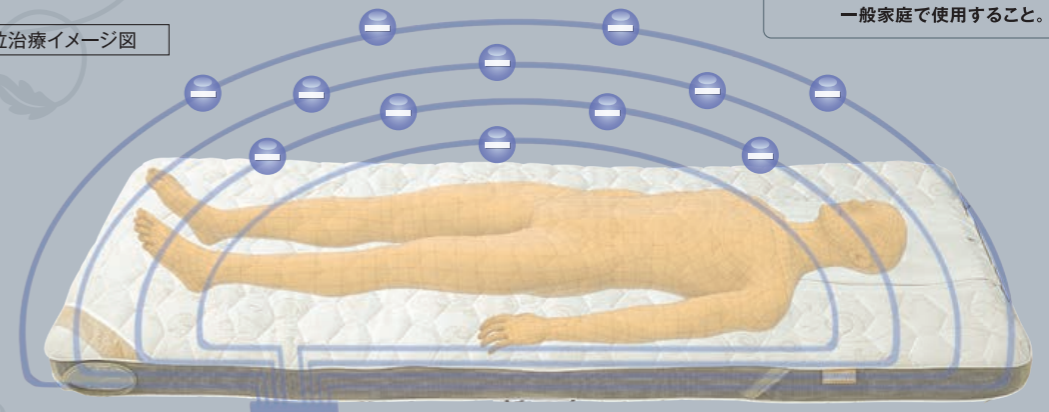
- 低反発ウレタン ... 点で身体を支えて体圧を分散させます。
- 高反発ウレタン(柔らかめ) ... やさしく包む ソフトな寝心地。
- 高反発ウレタン(硬め) ... 身体の沈み込み(底つき感)を抑えて支えます。
- 高反発ウレタン(柔らかめ) ... 全体的に適度なクッション性を確保します。

## 目覚めすっきり、マイナス電位で健康管理

肩こりや不眠症に効果があるマイナス電位を身体のマわりに  
発生させる電位治療で体調を整えます。

**電位治療器 使用目的または効果**  
頭痛、肩こり、不眠症及び慢性便秘の緩解。  
一般家庭で使用すること。

電位治療イメージ図

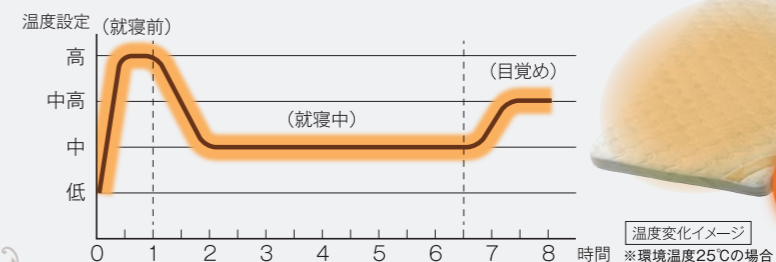


※電位治療とマッサージは、同時使用できません。

## 眠りやすく、目覚めやすい理想の温度に温める

心地よく睡眠をとるために布団の中の温度を快適に温め、  
冷えが気になる季節も目覚めまで気持ちよく眠れます。

### 寒い日も朝まで心地よい温かさ ヒーター



### 快眠温度 33±1℃とは？

「寝室や寝床の中の温度は寝つきに影響し、寝床内で身体近傍の温度が33℃前後になっていれば、睡眠の質的低下はみられない」と考えられています。

※厚生労働省「健康づくりのための睡眠指針2014」