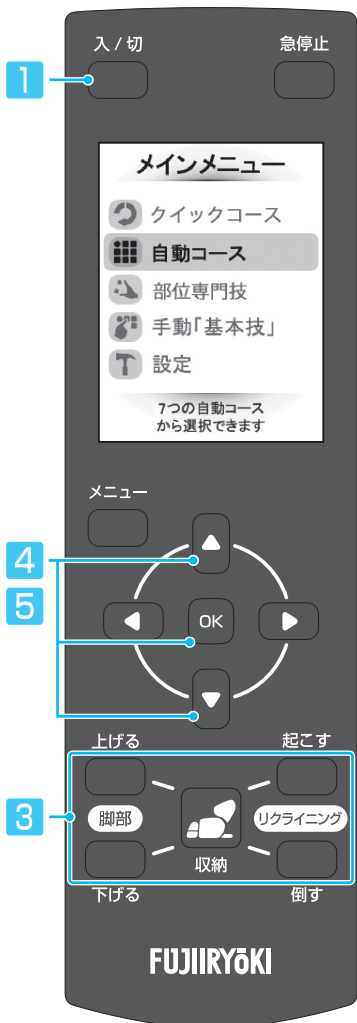
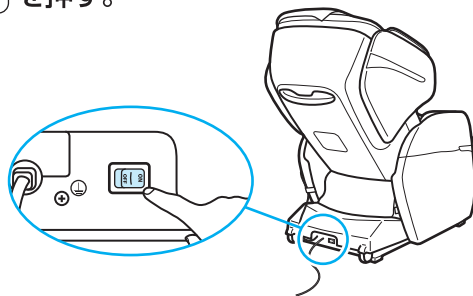


AS-880 カンタン操作ガイド

- 1 本体の電源スイッチを「ON」にし、リモコンの入/切 を押す。



- 2 枕を後に回して、座る。

- 3 背部と脚部をお好みの位置に合わせる。

- 4 ▲ ▼ で「自動コース」を選択し、OK を押す。

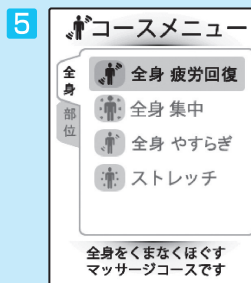
- 5 ▲ ▼ でお好みのコースを選択し、OK を押す。

- 4種類の全身コースと3種類の部位コースから選択できます。「全身」の画面から ▼ を押しつづけると、「部位」の画面へ移ります。

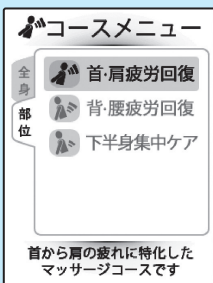
- 6 肩位置の自動検出が開始する。

- 頭を背もたれ部につけるようにもたれてください。
- 自動検出が終わると画面が移り、マッサージを開始します。
- 脚部が完全に下がっているときに自動コースを開始すると、一定の角度まで脚部が上がります。

- 7 マッサージ中のコースが液晶画面に表示される。



「全身」の画面から ▼ を押しつづけると、「部位」の画面へ移ります。



肩位置を自動検出します。



マッサージ開始です。

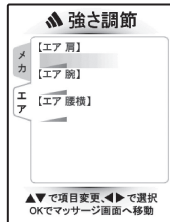
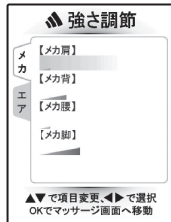
※自動コース中の細かな調節は裏面をご覧ください

自動コース動作中の調節



強さを調節したいとき

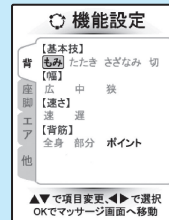
- ① ◀ ▶ で「強さ調節」を選択し、OK を押す。
- ② ▲ ▼ で設定を変更したい項目を選択し、◀ ▶ で好みの強さを調整する。OK を押すとマッサージ画面に戻る。



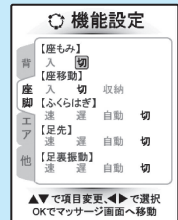
マッサージ部位や動作の設定

- ① ◀ ▶ で「機能設定」を選択し、OK を押す。
- ② ▲ ▼ で設定を変更したい項目を選択し、◀ ▶ で好みの動作を選択する。OK を押すとマッサージ画面に戻る。

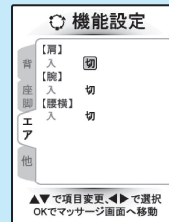
背もたれ部



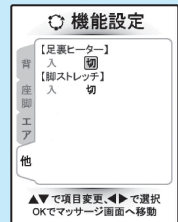
座部・脚部



エアーマッサージ



その他



選択しているコースによって、設定できない項目があります。詳細は取扱説明書をご参照ください。

肩位置を調節したいとき

- ① マッサージ中に を押すと、メインメニューが表示される。
- ② ▲ ▼ で「設定」を選択し、OK を押す。
- ③ ▲ ▼ で好みの位置に調節し、OK を押すとマッサージ画面に戻る。



ご使用前に、取扱説明書をよくお読みのうえ、正しくお使いください。

安全上のご注意

⚠ 警告

- (1) 使用前には、必ず背もたれ部のカバーやその他の部分が破れていないか確認する。破れがあった場合は、どんなに小さな破れでも直ちに使用を中止し、電源プラグを抜き、修理を依頼する。
- (2) 絶対に改造しない。また、ご自分で分解、修理しない。
- (3) アースを確実に取り付ける。アースなしでは使用しない。
- (4) 使い始めは、弱い刺激でマッサージする。
- (5) マッサージをするときは、ピアス・イヤリング・ネックレス・襟巻きなどの装飾品をつけたまま使用しない。
- (6) 頭部に髪飾りなどの硬いものをつけて使用しない。
- (7) 腰・尻・ももをマッサージするときは、衣服（ズボンなど）のポケットに硬いものを入れたまま使用しない。
- (8) 手や腕をマッサージをするときは、つけ爪・時計・指輪・プレスレットなどの硬いものを装着したまま使用しない。
- (9) 次の人は使用しない。
医師からマッサージを禁じられている人
(例：血栓[そく(塞)]栓]症、重度の動脈りゅう(瘤)、急性静脈りゅう(瘤)、各種皮膚炎および皮膚感染症(皮下組織の炎症を含む)など)
- (10) 医師の治療を受けている人や心臓などに障害のある人、または身体に異常を感じているときは、必ず医師と相談のうえ、使用する。(詳しくは取扱説明書を参照)
- (11) お子様やご自分で意思表示できない人には使用させない。また、幼児を近づけない。
- (12) お子様を椅子の上で遊ばせたり、上に乗らせない。
- (13) リクライニングするときは、必ず周囲(本体の後部、前部、側部、下部など)に人やペット、物がいないことを確認する。
- (14) ヒーターは長時間使用しない。また、同一箇所に長時間触れるような使い方をしない。
- (15) 使用にあたっては、取扱説明書をお読みください。