



La stazione spaziale cinese Tiangong 1 è stata fotografata, in compagnia di Marte e Saturno, dalle 'sentinelle' italiane dei detriti spaziali del gruppo Gauss (Gruppo di astrodinamica per l'uso dei sistemi spaziali) attivo presso l'osservatorio di Castelgrande, in Basilicata. L'immagine è stata ripresa il 31 marzo, grazie ai passaggi della Tiangong 1 sull'Italia, particolarmente ben visibili dai cieli delle regioni meridionali. La caduta della stazione spaziale, che potrebbe interessare anche l'Italia, è [prevista nella notte tra domenica 1 e lunedì 2 aprile](#). Altre foto nei giorni scorsi erano state catturate, sempre dall'Italia, dal Virtual Telescope.

La stazione spaziale cinese in rotta verso la Terra: eccola nel cielo vista dall'Italia



1 / 11

Slide Show  

La stazione spaziale cinese Tiangong-1 vista nel cielo italiano: ecco come appare nella sua rotta verso la Terra nella foto pubblicata sul sito del gruppo Gauss (gruppo di astrodinamica per l'uso dei sistemi spaziali) dell'osservatorio di Castelgrande, in Basilicata. L'immagine è stata ripresa sabato 31 marzo.



Il tango sensuale di Raoul Bova e Rocio scatena il pubblico di «Ballando con le stelle, ma la Lucarelli...» [Video](#)

L'esibizione della coppia entusiasma e scatta la standing ovation, ma la blogger non ci sta

I PIÙ VISTI



The voice, concorrente eliminato spacca la chitarra e insulta tutti: «Qui è una m...» [Guarda il video](#)

30 marzo 2018



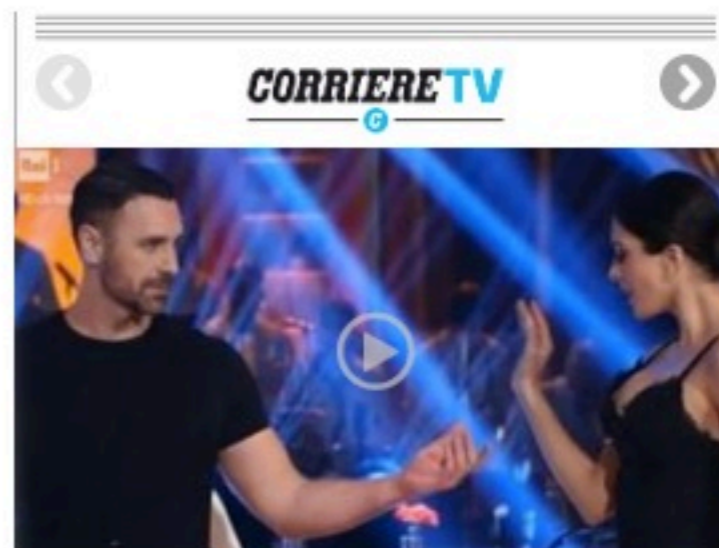
La stazione spaziale cinese in rotta verso la Terra: eccola nel cielo vista dall'Italia



2 / 11

Slide Show  

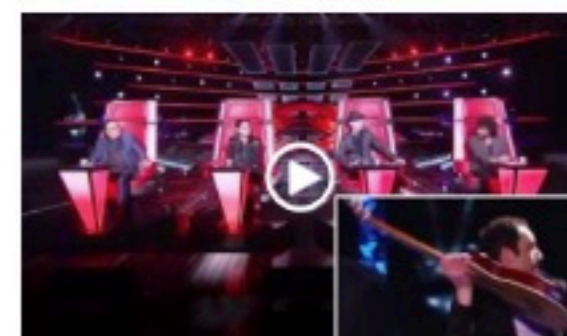
Un particolare della foto della stazione spaziale cinese vista dall'Italia: si notano anche Marte e Saturno. La caduta del Tiangong-1 potrebbe interessare anche l'Italia ed è prevista nella notte tra domenica 1 e lunedì 2 aprile. Il Gauss (sito web: <https://www.gaussteam.com>), che fa capo all'osservatorio di Capodimonte dell'Istituto Nazionale di Astrofisica (Inaf), studia e osserva, per l'appunto, i detriti spaziali e i cosiddetti Neo (Near Earth Objects), gli oggetti in orbita vicino alla Terra che comprendono satelliti, stazioni e gli asteroidi di passaggio vicino al globo terrestre.



Il tango sensuale di Raoul Bova e Rocio scatena il pubblico di «Ballando con le stelle, ma la Lucarelli...[Video](#)

L'esibizione della coppia entusiasma e scatta la standing ovation, ma la blogger non ci sta

I PIÙ VISTI



The voice, concorrente eliminato spacca la chitarra e insulta tutti: «Qui è una m...» [Guarda il video](#)

30 marzo 2018





La stazione spaziale fotografata dall'Italia

Intanto proprio dall'Italia arrivano una suggestiva fotografia di Tiangong-1 nello spazio in compagnia di Marte e Saturno. A riprendere la stazione cinese in caduta sulla Terra sono state le "sentinelle" italiane dei detriti spaziali del gruppo Gauss (Gruppo di astrodinamica per l'uso dei sistemi spaziali) attivo presso l'osservatorio di Castelgrande, in Basilicata. L'immagine, diffusa anche da siti internazionali, è stata ripresa il 31 marzo, grazie ai passaggi della Tiangong-1 sull'Italia, visibili soprattutto dai cieli delle regioni meridionali. Obiettivo del gruppo di esperti, che fa capo all'osservatorio di Capodimonte dell'Istituto Nazionale di Astrofisica (Inaf), è studiare le caratteristiche dei detriti spaziali e dei cosiddetti Neo (Near Earth Objects), gli oggetti in orbita vicino alla Terra che comprendono i tanti asteroidi di passaggio. Altre foto nei giorni scorsi erano state catturate, sempre dall'Italia, dal Virtual Telescope.



Gauss srl ✓
on Saturday



GAUSSTEAM.COM



GAUSS is monitoring the reentry of the TIANGONG-1 Chinese Space Station!

<https://www.gaussteam.com/gauss-is-monitoring-chinese-spac.../>

👍 89 💬 2 ➦ 18

SCIENZE

01 aprile 2018

Tiangong-1, Asi: probabilità che cada in Italia pari allo 0,1%



La stazione Tiangong-1 al momento della partenza dalla Terra il 29 settembre 2011 (archivio Getty Images)

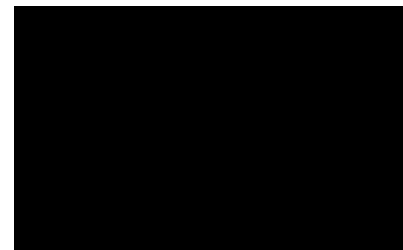
I detriti della stazione spaziale cinese finiranno sulla terra nelle prime ore di Pasquetta. Esclusa la possibilità che possa ricadere su gran parte dell'Australia, parte della Nuova Zelanda e il Madagascar. Dal nostro Paese arrivano suggestive immagini

È previsto per le 2.39 (ora italiana) del 2 aprile il rientro nell'atmosfera terrestre della stazione spaziale Tiangong-1, il primo modulo sperimentale cinese lanciato nel 2011 dal centro spaziale di Jiuquan, nel deserto di Gobi. La probabilità che eventuali detriti della stazione spaziale cinese possano finire sull'Italia, è pari allo 0,1%. Il nuovo dato è stato indicato dagli esperti dell'Agenzia spaziale italiana durante una riunione tenuta al Dipartimento nazionale della Protezione civile, dove da giorni è in atto un costante monitoraggio della situazione e che vede attivate tutte le strutture interessate alla vicenda, anche per poter fornire una serie di indicazioni in termini di sicurezza pubblica.

Discesa lenta

Il periodo del possibile rientro, si apprende dall'Istituto di Scienza e Tecnologie dell'Informazione 'A. Faedo' del Consiglio Nazionale delle Ricerche (Cnr), è quello compreso fra le 20 di domenica 1 aprile e le otto del mattino del 2 aprile. La Tiangong-1 continua a scendere molto lentamente a causa delle condizioni estremamente tranquille dell'atmosfera. È quanto

ULTIMI VIDEO



si apprende dai dati dello Joint Space Operations Center (JSpOC) del Comando Strategico degli Stati Uniti. C'è ancora incertezza sul luogo preciso in cui dovrebbe atterrare il vettore spaziale. Al momento i dati diffusi dallo stesso Cnr hanno escluso ampie aree della terra tra le

sky TG24 HD

HOME

VIDEO

CRONACA

POLITICA

ELEZIONI 2018

ECONOMIA

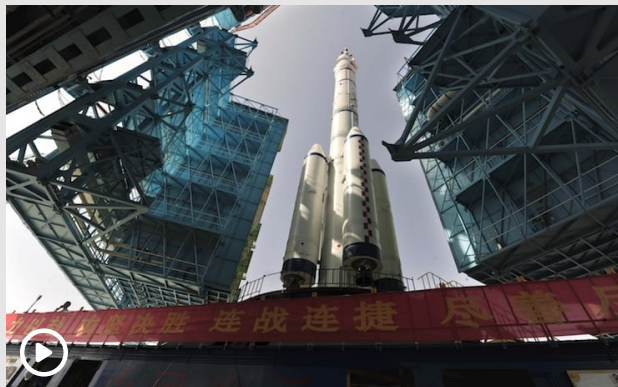
MONDO

INTRATTENIMENTO

METEO

OROSCOPO

ALTRÒ ▾



Tiangong-1
ingresso
nell'atmosfera
nella notte tra l'1
e il 2 aprile

La stazione spaziale fotografata dall'Italia

Intanto proprio dall'Italia arrivano una suggestiva fotografia di Tiangong-1 nello spazio in compagnia di Marte e Saturno. A riprendere la stazione cinese in caduta sulla Terra sono state le "sentinelle" italiane dei detriti spaziali del gruppo Gauss (Gruppo di astrodinamica per l'uso dei sistemi spaziali) attivo presso l'osservatorio di Castelgrande, in Basilicata.

L'immagine, diffusa anche da siti internazionali, è stata ripresa il 31 marzo, grazie ai passaggi della Tiangong-1 sull'Italia, visibili soprattutto dai cieli delle regioni meridionali. Obiettivo del gruppo di esperti, che fa capo all'osservatorio di Capodimonte dell'Istituto Nazionale di Astrofisica (Inaf), è studiare le caratteristiche dei detriti spaziali e dei cosiddetti Neo (Near Earth Objects), gli oggetti in orbita vicino alla Terra che comprendono i tanti asteroidi di passaggio. Altre foto nei giorni scorsi erano state catturate, sempre dall'Italia, dal Virtual Telescope.



GAUSS is monitoring the reentry of the TIANGONG-1 Chinese Space Station!

<https://www.gaussteam.com/gauss-is-monitoring-chinese-spac.../>

89 2 18



Stazione spaziale cinese, ultimo passaggio visibile nel cielo italiano

TAG

cina

ale

spazio

LE ULTIME NOTIZIE DI SKYTG24



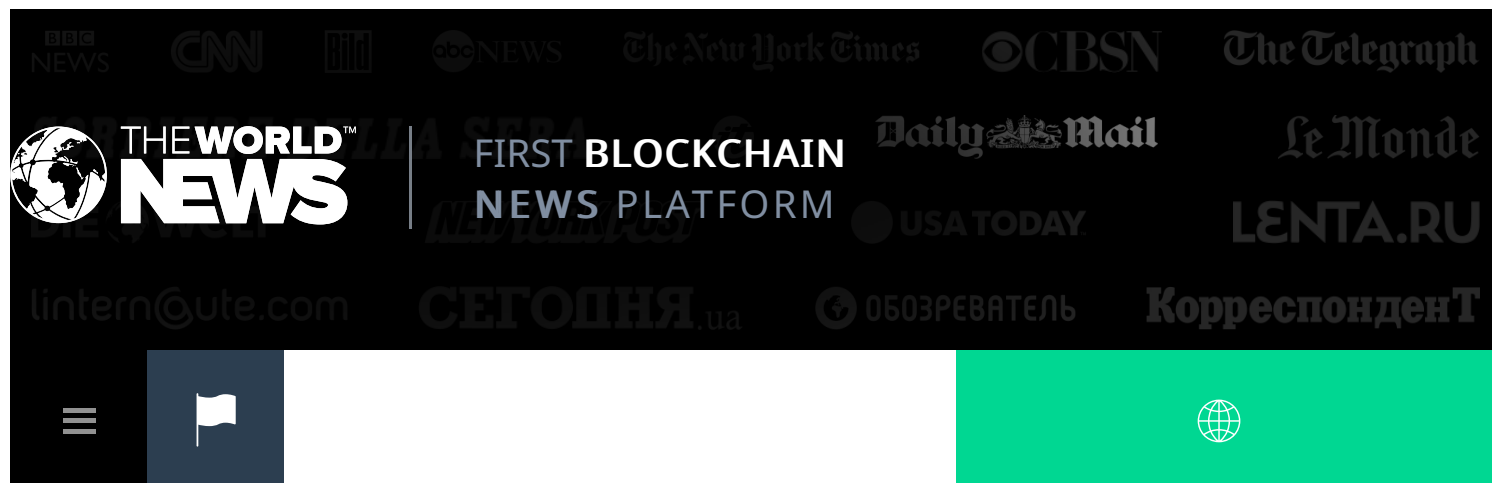
Guatemala, è morto l'ex dittatore Efraim Rios Montt

Al potere dal 1982 al 1983, era stato riconosciuto colpevole del massacro di oltre 1700 indigeni. Aveva 91 anni




Messico, rivolta in prigione: uccisi sette poliziotti

Gli agenti sono entrati dentro il carcere di La Toma, nella città montagnosa di Amatlan de los Reyes, per cercare di ripristinare l'ordine e trasferire un gruppo di detenuti. La causa del decesso non è ancora nota



<  ITALY

 OTHER NEWS

 **TRUSTED** 13:00 / 01.04.2018 BLITZ

Tiangong 1: la foto della stazione spaziale cinese che cadrà sulla Terra questa notte

Tiangong 1: la foto della stazione spaziale cinese che cadrà sulla Terra questa notte

ROMA - La stazione spaziale cinese **Tiangong 1**, in **caduta verso la Terra**, è stata fotografata, in compagnia di Marte e Saturno, dalle "sentinelle" italiane dei detriti spaziali del gruppo **Gauss** (Gruppo di astrodinamica per l'uso dei sistemi spaziali) attivo presso l'osservatorio di Castelgrande, in Basilicata.

Tutte le notizie di Blitzquotidiano in questa App per Android. [Scaricatela gratis da Google Play.](#)

L'immagine è stata ripresa il 31 marzo, grazie ai passaggi della Tiangong 1 sull'Italia, particolarmente ben visibili dai cieli delle regioni meridionali. **La caduta della stazione spaziale**, che potrebbe interessare anche l'Italia, è prevista **nella notte tra domenica 1 e lunedì 2 aprile.**

- Il Milan spera nel Mondiale per vendere Kalinic, altrimenti...

21:20

Comments

- Pasqualina, antica ricetta del XVI secolo e prelibatezza genovese

21:16

Comments

- Bitcoin, tulipani, dotcom: ecco come nasce la bolla finanziaria nella mente degli investitori

21:00

Comments

Obiettivo del gruppo di esperti, che fa capo all'osservatorio di Capodimonte dell'Istituto Nazionale di Astrofisica (Inaf), è studiare le caratteristiche dei detriti spaziali e dei cosiddetti Neo (Near Earth Objects), gli oggetti in orbita vicino alla Terra che comprendono i tanti asteroidi di passaggio. Altre foto nei giorni scorsi erano state catturate, sempre dall'Italia, dal Virtual Telescope.



Tiangong 1: la foto della stazione spaziale cinese che cadrà sulla Terra questa notte

TO COMPLAIN

SOURCE <https://www.blitzquotidiano.it/fot..>

Like 224K

SHARE

● Pasquetta, treno straordinario MI-GE: Pirati Caruggi e Bruciabaracche sconfitti?

20:52

Comments

● Popstar sul palco per Kim

20:48

Comments

● Sondaggio Noto, base Pd: sei su dieci a favore dell'alleanza con il M5s

20:40

Comments

● Stazione spaziale cinese: rientro il 2 aprile alle 2,45. quasi nulle possibilità che pezzi cadano in Italia

20:37

Comments

● Stanotte la stazione cinese arriva sulla Terra: cala il rischio di detriti in

Italia, Scienza e tecnologia

La Stazione spaziale cinese fotografata dall'Italia: la caduta il 2 aprile alle 3 di notte

Nella notte fra il 31 marzo e il primo aprile, il Gruppo di astrodinamica per l'uso dei sistemi spaziali (Gauss) ha immortalato la Stazione spaziale cinese in compagnia di Marte e Saturno. Ecco le immagini

01 Apr. 2018 ora

↓ Mi piace 63 C Twitter In Condividi ✉

Altre notizie di
Italia



Caduta Stazione spaziale cinese, ecco la mappa che mostra le regioni a rischio in Italia



Caduta Stazione spaziale cinese | Il rientro stanotte alle 3 | Diretta



La Stazione spaziale cinese fotografata dall'Italia: la caduta il 2 aprile alle 3 di notte



Elezioni 2018, ultime notizie | Di Maio: "Faremo il governo, niente può fermarci"



La Stazione spaziale cinese fotografata dall'Italia.

Caduta Stazione spaziale cinese | Il rientro stanotte alle 3 | Aggiornamenti in tempo reale | Diretta

Nella notte fra il primo e il 2 aprile 2018 è previsto il rientro sulla Terra della **Stazione spaziale cinese**. Il satellite Tiangong 1 dovrebbe cadere tra le **02:47 e le 03:17 di stanotte ora italiana** (aggiornamento ore 19). Alla fine di questo articolo abbiamo risposto ad alcune domande frequenti, e a questo [link](#) è invece possibile seguire la **diretta con aggiornamenti in tempo reale**.

Intanto però, nella notte fra il 31 marzo e il primo aprile, il Gruppo di Astrodinamica per L'Uso dei Sistemi Spaziali (Gauss) ha **immortalato** la Stazione spaziale cinese in compagnia di Marte e Saturno. Il Gauss si trova presso l'osservatorio di Castelgrande, in Basilicata. Le immagini (qui sotto) sono state scattate mentre il satellite Tiangong 1 "passava sopra" l'Italia.

può fermarci"



Blitz
Bardonecchia,
la Francia
sospende i
controlli. La
Procura di
Torino apre un
fascicolo

Come abbiamo scritto nella nostra [diretta](#), la caduta della Stazione spaziale cinese è prevista intorno alle 3 di notte di lunedì 2 aprile. L'Agenzia Spaziale Italiana (ASI) ha inoltre pubblicato anche una [mappa](#) che mostra le traiettorie in Italia che potrebbero essere interessate dal rientro sulla Terra della Stazione spaziale cinese.

Le immagini della Stazione spaziale cinese fotografata dall'Italia



The Tiangong 1 Chinese Space Station, 28 Mar. 2018, 12:35:49 UTC

The single, 2-second exposure image below was captured during the exclusive live feed that Virtual Telescope Project and Teragra Observatories offered to show this to the international audience. The telescope (35" f/10 robotic unit) tracked this extremely difficult target, which was moving with a rate of 38 deg/second. Tiangong 1 was at about 220 km of altitude, with a speed of about 28,000 km/hour.

Giuseppe Masi (Virtual Telescope Project) and Michael Schwartz (Teragra Observatories)

f (<https://www.facebook.com/Giornalettismo/>) t (<https://twitter.com/giornalettismo>)



Giornalettismo

testata su esseri umani

(<https://www.giornalettismo.com>)

HOME ([HTTPS://WWW.GIORNALETTISMO.COM](https://www.giornalettismo.com)) | **CRONACA** ([HTTPS://WWW.GIORNALETTISMO.COM/INTERNI/CRONACA](https://www.giornalettismo.com/interni/cronaca))

| TIANGONG-1, IMPATTO PREVISTO DOPO LA MEZ...



01.04.2018 | di Redazione

(<https://www.giornalettismo.com/archives/author/redazione>) t

(<https://twitter.com/giornalettismo>)

TIANGONG-1, IMPATTO PREVISTO DOPO LA MEZZANOTTE: ECCO COSA FARE

f Anche se le probabilità di essere colpiti dalla stazione spaziale cinese in caduta sono addirittura minori rispetto a quelle di essere colpiti da un fulmine (10 milioni di probabilità in meno), la domanda che in questo 1° aprile (fino alle prime ore del 2 aprile) sarà: Tiangong-1 dove cade? La sonda lanciata nel 2011 sta effettuando un rientro irregolare e potrebbe impattare – anche con frammenti piuttosto rilevanti a una velocità di circa 120 chilometri orari – in una regione dell'Italia centro-meridionale, dall'Emilia-Romagna fino alla Sicilia.



LEGGI ANCHE > È più probabile morire colpiti da un fulmine che dalla stazione spaziale Tiangong-1
(<https://www.giornalettismo.com/archives/2654546/probabilita-caduta-tiangong-1>)

TIANGONG-1 DOVE CADE, GLI ORARI

Al momento, a causa di una attività solare molto scarsa, il rientro – previsto inizialmente per la mattinata del 1° aprile, intorno alle 11.30 – è ritardato. Attualmente, le ultime rilevazioni prevedono un atterraggio intorno alle ore 00.34 UTC di lunedì 2 aprile, quando in Italia saranno le 02.34 della giornata di Pasquetta. Una seconda stima dell'Asi, invece, sposta alle 3.17 del mattino il momento in cui la stazione cadrà sulla Terra. Si parla sempre di orari indicativi, che hanno un margine d'errore compreso tra le 2 ore e mezza e le cinque ore. Grosso modo, comunque, entro la mattinata del lunedì di Pasquetta si dovrebbe registrare l'impatto.

TIANGONG-1 DOVE CADE I CONSIGLI DELLA

<https://www.giornalettismo.com/archives/2655311/tiangong-1-dove-cade-frammenti>

LATEST VIDEO

(/video?id=2654800)

(/video?id=2654800)



(/video?id=2654800) **ANIMALI**

(<https://www.giornalettismo.com/animali>)

Essere Animali e il macello degli agnelli con ...

(/video?id=2654663)

(/video?id=2654663)



(/video?id=2654663) **TV**

(<https://www.giornalettismo.com/tv>)

Frizzi, Virginia Raggi in fila tra gli altri ...

(/video?id=2654612)

(/video?id=2654612)



(/video?id=2654612) **TV**

(<https://www.giornalettismo.com/tv>)

Fabrizio Frizzi, le parole di Gentiloni: «Un ...

TIANGONG-1 DOVE CADE, I CONSIGLI DELLA PROTEZIONE CIVILE

In queste ore, si stanno definendo le procedure per l'eventuale rientro traumatico della stazione spaziale cinese Tiangong-1. In Italia, le regioni coinvolte da una possibilità di questo tipo erano Toscana, Marche, Umbria, Abruzzo, Molise, Lazio, Campania, Puglia, Basilicata, Calabria, Sicilia e Sardegna. Ma al momento, sembra che l'area di rischio per il nostro Paese si limiti alla sola isola di Lampedusa. E la probabilità di detriti sull'Italia è pari allo 0,1%. Dalla situation room della protezione civile arrivano anche istruzioni per come comportarsi: il consiglio è quello di non avvicinarsi e di non toccare eventuali frammenti dispersi.

Intanto, compaiono in rete anche le prime immagini della stazione spaziale Tiangong-1 che arrivano direttamente dal Gruppo di astrodinamica per l'uso dei sistemi spaziali (<https://www.gaussteam.com>), attivo presso l'osservatorio di Castelgrande in Basilicata. Nelle immagini, la stazione spaziale – il cui nome in mandarino significa Palazzo di vetro – compare in corrispondenza di Marte e Saturno.



GAUSS Srl
@gaussteam



GAUSS is now tracking the reentry of the #Tiangong-1 Chinese Space Station using its #CastelGAUSS space debris observatory. #Tiangong1 [gaussteam.com/gauss-is-monit...](https://www.gaussteam.com/gauss-is-monit...)

02:34 - 1 apr 2018

5 Visualizza altri Tweet di GAUSS Srl

TAG: Tiangong 1

(<https://www.giornalettismo.com/archives/tag/tiangong-1>)

(/video?id=2654294) (/video?id=2653658)



(/video?id=2654294)
(/video?id=2654294)
POLITICA
(<https://www.giornalettismo.com/interni/politica>)

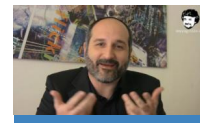
L'abbraccio tra Di Maio e Fico. Gli ...



(/video?id=2653658)
(/video?id=2653658)
POLITICA
(<https://www.giornalettismo.com/interni/politica>)

Il sindaco leghista di Gallarate ha pagato di ...

(/video?id=2651487) (/video?id=2651451)



(/video?id=2651487)
(/video?id=2651487)
POLITICA
(<https://www.giornalettismo.com/interni/politica>)

Claudio Messori (ex comunicazione M5S): «Ha ...



(/video?id=2651451)
(/video?id=2651451)
POLITICA
(<https://www.giornalettismo.com/interni/politica>)

Elezioni 2018, il commento di Di Pietro: «La ...

(/video?id=2651424)

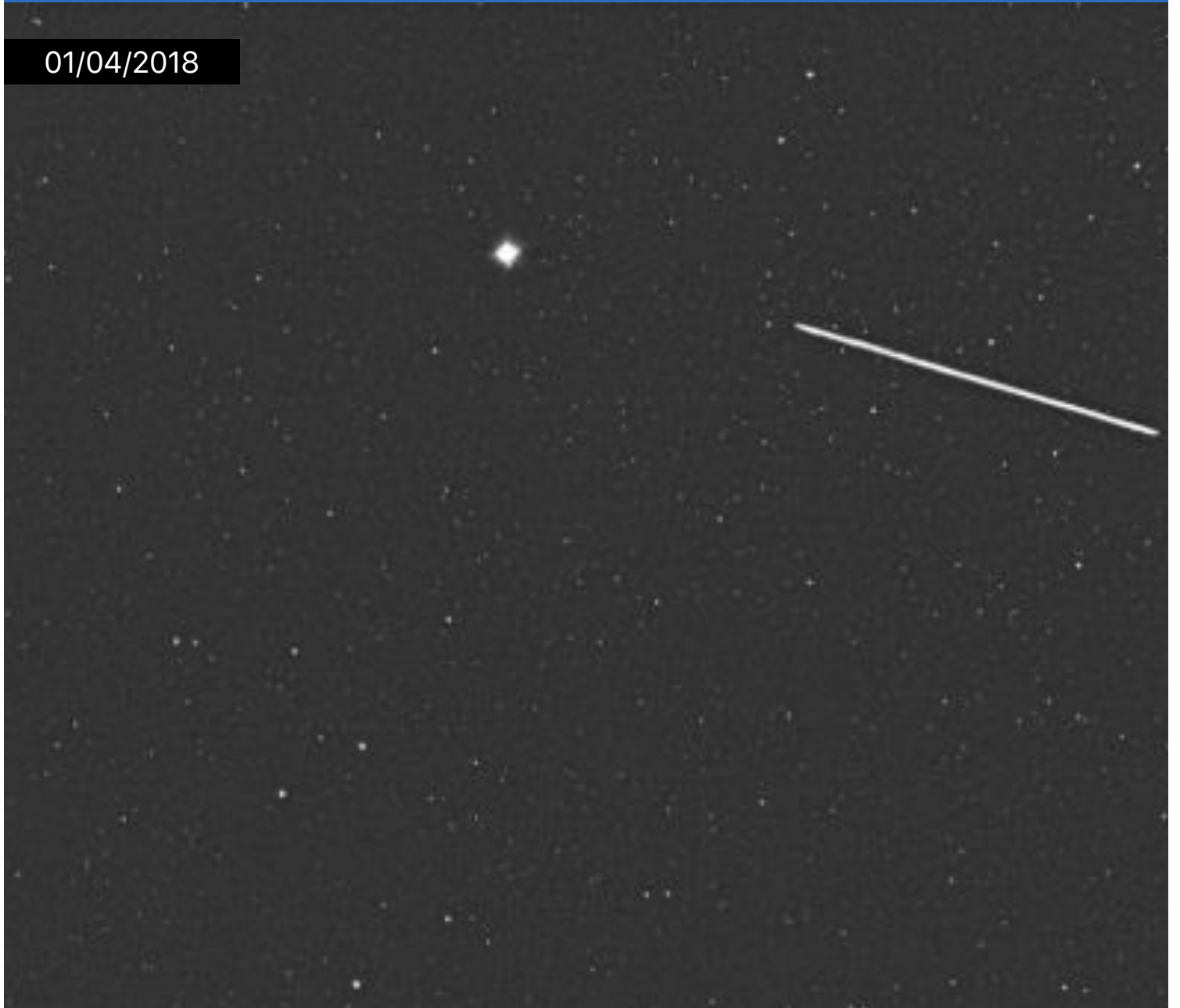


(/video?id=2651424)
(/video?id=2651424)
POLITICA
(<https://www.giornalettismo.com/interni/politica>)

Elezioni 2018, il commento di Gad Lerner: «La ...



01/04/2018



LEGGI

Stazione spaziale cinese fotografata da Basilicata

Tiangong 1 era in "compagnia" di Marte e Saturno

La stazione spaziale cinese Tiangong 1 è stata fotografata, in compagnia di Marte e Saturno, dalle "sentinelle" italiane dei detriti spaziali del gruppo Gauss (Gruppo di astrodinamica per l'uso dei sistemi spaziali) attivo presso l'osservatorio di Castelgrande, in Basilicata. L'immagine, diffusa anche da siti internazionali, è stata ripresa il 31 marzo, grazie ai passaggi della Tiangong 1 sull'Italia, particolarmente ben visibili dai cieli delle regioni meridionali. Obiettivo del gruppo di esperti, che fa capo all'osservatorio di Capodimonte dell'Istituto Nazionale di Astrofisica (Inaf), è studiare le caratteristiche dei detriti spaziali e dei cosiddetti Neo (Near Earth Objects), gli oggetti in orbita vicino alla Terra che comprendono i tanti asteroidi di passaggio. Altre foto nei giorni scorsi erano state catturate, sempre dall'Italia, dal Virtual Telescope.



Altre notizie selezionate per te