

**Type-C対応
カードリーダー/ライタ**

GH-CRTCA-BK
取扱説明書

Ver.1.1

本製品を正しくご使用いただくため、
本取扱説明書をよくお読みください。

内容物の確認

ご使用の前に必ずご確認ください。

- 本体
- 取扱説明書/保証書(本書)

対応OS

- Android 6.0以降
- Windows 10 / 8.1 / 7 / Vista
- Mac OS X(10.10以降)

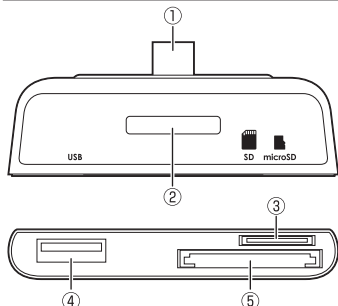
対応機種

- USBホスト機能とマストレージ機能に対応したスマートフォンやタブレットPC
- USB3.1 Gen1 準拠(USB2.0/1.1上位準拠)インターフェース搭載のDOS/Vマシン、Apple Macシリーズ

対応メモリーカード

- SDメモリーカード(32MB~2GB)
- SDHCメモリーカード(4GB~32GB UHS-I対応)
- SDXCメモリーカード(64GB~512GB UHS-I対応)
- microSDカード(32MB~2GB)
- microSDHCカード(4GB~32GB UHS-I対応)
- microSDXCカード(64GB~256GB UHS-I対応)

各部名称

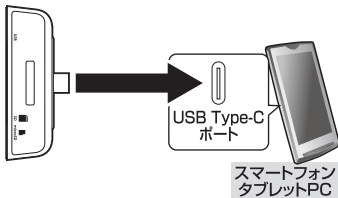


- USB Type-Cコネクタ**
スマートフォンやタブレットPC、パソコンのUSB Type-Cポートに接続します。
- インジケータ**
動作に応じて、点灯します。
- microSDカードスロット**
microSDカードを挿入します。
- USBポート**
USBメモリーやUSBハードディスクなどのUSB機器を接続します。
- SDメモリーカードスロット**
SDメモリーカードを挿入します。

接続する

■スマートフォン / タブレットPCの場合

- ①USB Type-CコネクタをスマートフォンやタブレットPCのUSB Type-Cポートに接続します。
- ②インジケータが青色点灯します。



- スマートフォンやタブレットPCによっては、メモリーカードを挿入してから接続する必要があります。

■Windowsの場合

※パソコンによって表示が異なることがあります。

- ①USB Type-CコネクタをパソコンのUSB Type-Cポートに接続します。
- ②インジケータが青色点灯します。
- ③コンピューターを開き、リムーバブルディスクが追加されていることを確認します。

●メモリーカードを挿入していないときは接続してもリムーバブルディスクは追加されず、メモリーカードを挿入するとリムーバブルディスクが追加されます。

■Mac OS X場合

※パソコンによって表示が異なることがあります。

- ①USB Type-CコネクタをパソコンのUSB Type-Cポートに接続します。
- ②インジケータが青色点灯します。デスクトップ上に本製品を表すドライブアイコンが追加されていることを確認します。

●メモリーカードを挿入していないときは接続してもドライブアイコンは追加されず、メモリーカードを挿入するとドライブアイコンが追加されます。

取り外す

■スマートフォン / タブレットPCの場合

- ①本製品に挿入したメモリーカードやUSB機器のデータを使用しているアプリケーションをすべて終了します。
- ②スマートフォンやタブレットPCに付属している取扱説明書にしたがって、取り外してください。

■Windowsの場合

※パソコンによって表示が異なることがあります。

- ①デスクトップのタスクトレイの マークをクリックします。
- ②「Mass Storage Device の取り出し」をクリックします。
- ③「ハードウェアの取り外し」と表示されたら、本製品をパソコンから取り外します。

■Mac OS Xの場合

※パソコンによって表示が異なることがあります。

- ①デスクトップ上にあるドライブアイコンをゴミ箱アイコンにドラッグ & ドロップします。

ドラッグ&ドロップする



ドライブアイコン ゴミ箱アイコン

- ②デスクトップから本製品のドライブアイコンが無くなったことを確認して、本製品をパソコンから取り外します。

メモリーカードの挿入

■SD/SDHC/SDXCメモリーカードの場合



- ①SDメモリーカードスロットにSD/SDHC/SDXCメモリーカードを端子面を上にして水平に挿入してください。
- ②インジケータが青色点灯すると、メモリーカードの読み書きが可能な状態になります。



端子面を上にして挿入する



■microSD/microSDHC/microSDXCカードの場合



- ①microSDカードスロットにmicroSD/microSDHC/microSDXCカードを表面を上にして水平に挿入してください。
- ②インジケータが青色点灯すると、メモリーカードの読み書きが可能な状態になります。



表面を上にして挿入する



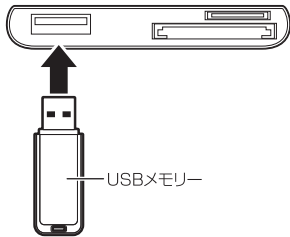
- データ転送方法などの操作方法については、スマートフォンやタブレットPCに付属している取扱説明書を参照してください。
- スマートフォンやタブレットPCのバッテリーが少ないと、正常に動作しない場合があります。
- SDメモリーカードスロット・microSDカードスロットを同時に使用することはできません。
- SD、SDHC、SDXC、microSD、microSDHC、microSDXCロゴはSD-3C、LLCの商標です。

USB機器の接続

- 接続したUSB機器の操作方法については、USB機器やスマートフォン、タブレットPC、パソコンに付属している取扱説明書を参照してください。
- スマートフォンやタブレットPCのバッテリーが少ないと、正常に動作しない場合があります。

■USBメモリーの場合

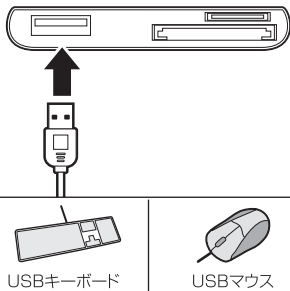
USBポートにUSBメモリーを接続します。



- 接続する際は、USBコネクタの向きに注意ください。
- すべてのUSBメモリー、すべての記憶容量の動作保証をするものではありません。
- USBメモリーはFATかFAT32かexFATのフォーマット形式でフォーマットしてください。

■USBマウス/USBキーボードの場合

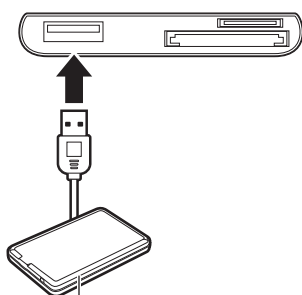
USBポートにUSBマウス/USBキーボードを接続します。



- 接続する際は、USBコネクタの向きに注意ください。
- すべてのUSBマウス/USBキーボードの動作保証をするものではありません。

■USBハードディスクの場合

USBポートにUSBハードディスクを接続します。



- 接続する際は、USBコネクタの向きに注意ください。
- すべてのUSBハードディスク、すべての記憶容量の動作保証をするものではありません。
- USBハードディスクはFATかFAT32かexFATのフォーマット形式でフォーマットしてください。
- パスワード形式のUSBハードディスクの場合、給電不足で正常に動作しない場合があります。

製品仕様

USB規格	USB3.1 Gen1準拠(USB2.0/1.1上位互換)
スロット	SDメモリーカードスロット×1、microSDカードスロット×1、USB Type-Aポート×1
外形寸法	W61×D10.5×H26.5(mm)
重量	約10.5g
消費電流	USB2.0 最大500[mA] 待機時:50[mA] USB3.0 最大900[mA] 待機時:50[mA]

安全に正しくお使いいただくために

警告 下記事項を守らないと、死亡したり、重症を負うおそれがあります

- 発煙、発熱、異臭、異音が発生したら、すぐに取り外してください。●ふんばり、のったり、投げたり、落としたりしないでください。●落雷のおそれがある場合、触れないでください。●異物や液体を付着させないでください。●高温多湿や直射日光を避けてください。●分解や改造をしないでください。●子供や乳幼児の手の届くところで使用しないでください。●スマートフォンやタブレットPC、パソコンなどへ、しっかり差し込んでください。

注意 下記事項を守らないと、ケガをしたり、ものに損傷を与えるおそれがあります

- 水分や静電気を帯びた手で触れないでください。●使用しないときは、スマートフォンやタブレットPC、パソコンから抜いて保管してください。●保管するときは、静電気や電磁波の発生するところを避けてください。●データ転送中は、スマートフォンやタブレットPC、パソコンから取り外さないでください。

！データについて

- 誤操作や製品の故障によって消失する可能性があります。●温度や電磁妨害によって消失する可能性があります。●湿度や湿度、日射の影響によって消失する可能性があります。●大切なデータは、他の記憶媒体へのバックアップをお勧めします。●データが消失した場合、弊社は一切の責任を負いかねますので、あらかじめご了承ください。

制限事項

- 対応OS以外での動作は保証いたしかねます。●他のUSB機器との同時使用についての動作は保証いたしかねます。●省電力モード時の動作は保証いたしかねます。●接続機器の制限により転送速度がUSB1.1や2.0規格値になる場合があります。●本製品を接続時の機器の起動や終了についての動作は保証いたしかねます。●各カードの著作権保護機能には対応しておりません。

6ヶ月間保証書

品名	カードリーダー/ライク
型番	GH-CRTCA-BK
保証期間	ご購入日から6ヶ月間
お客様ご氏名	
お客様ご住所	
ご購入店、ご購入日 (販売店様捺印)	販売店様へ お客様へお渡しの際には、ご購入年月日、 買店名、ご住所、お電話番号をご記入の上、 ご捺印くださりませう、お願いいたします。

故障について

- 故障やご使用上の不具合は、テクニカルサポートダイヤルへお電話いただくか、弊社ホームページにあるサポート「各種お問い合わせ」やFAXでお問い合わせください。●弊社ホームページにあるサポート「各種お問い合わせ」からお問い合わせの場合、ユーザー登録が必要になります。●お問い合わせの際は、取扱説明書や弊社ホームページにあるサポート「よくあるご質問」をご活用ください。●テクニカルサポートダイヤルの受付時間は、予告なしに変更する場合があります。

保証規定

- 本保証規定は、保証期間内の本製品に適用されます。●保証期間中、ご購入年月日から起算した保証期間内に限ります。●保証期間中に取扱説明書、パッケージ等の記載に従った使用で故障した場合、弊社にて無償修理いたします。●本保証書により、本製品の使用に伴う事業利益の喪失、記憶媒体内データの損失、関連装置の故障、損害等に対して弊社が責任を負うものではありません。●保証期間内であっても、次の場合は保証の対象外となります。1.保証書がない場合。2.保証書にご購入年月日、ご購入日による記入捺印がない場合。3.取扱説明書、パッケージ等の記載に従った使用でない場合。4.誤差、あるいは、再販された場合。5.落下、衝撃、圧力、負荷といった外的要因による故障、損傷の場合。6.火災、地震、落雷、風水害といった自然災害による故障、損傷の場合。7.消耗、劣化の場合。8.記録媒体内データ損失の場合。9.本製品が組み込まれた関連装置等の互換性による場合。●本保証書は、日本国内においてのみ有効です。The warranty is valid only in JAPAN.●本保証書により、お客様の法律上の権利を制限するものではありません。●修理、運送についての注意1.修理のご依頼は、弊社指定店舗へお送りください。出張修理は行っておりません。2.記録媒体内データは、一切の保証をいたしかねます。3.本製品と一緒にお送りいただいたものは返却いたしかねますので、お客様がご購入後に取り付けた物品、装飾等は取り外してからお送りください。4.輸送により製品が破損した場合、弊社は責任を負いかねますので、梱包には十分に注意し、運送方法に配慮があり、運送記録が管理されている宅配便等をご利用ください。5.修理後も、保証期間はご購入年月日から起算となります。6.弊社の判断により同部品と交換されていた場合があります。なお、お送りいただいた旧製品は返渡いたしません。●次の場合は修理をいたしかねます。1.修理用部品が調達できない場合。2.分解、改造が行われている場合。3.原型とごまぬい換装等、修理による回復が困難な場合。●ご購入年月日、ご購入日の記入捺印がない場合はご購入店へご相談ください。●本保証書は再発行いたしませんので、紛失しないようご注意ください。

サポート窓口	グリーンハウス テクニカルサポート
テクニカルサポートダイヤル	03-5421-0580
受付時間	10:00~12:00/13:00~17:00 (土日祝日をのぞく弊社営業日)
FAX	03-5421-2266 (24時間受付)
ホームページ	http://www.green-house.co.jp/

●本書の著作権は弊社に帰属し、内容の一部または全部を無断に転載することを禁じます。●製品のデザイン、仕様は改良などにより、予告なしに変更する場合があります。●本書の内容は、予告なしに変更することがありますので、あらかじめご了承ください。●本書に記載の会社名や製品名は、各社の商標または登録商標です。●本書について、お気づきの点がありましたら、弊社サポート窓口へお問い合わせください。