

# カセットテーププレーヤー 取扱説明書

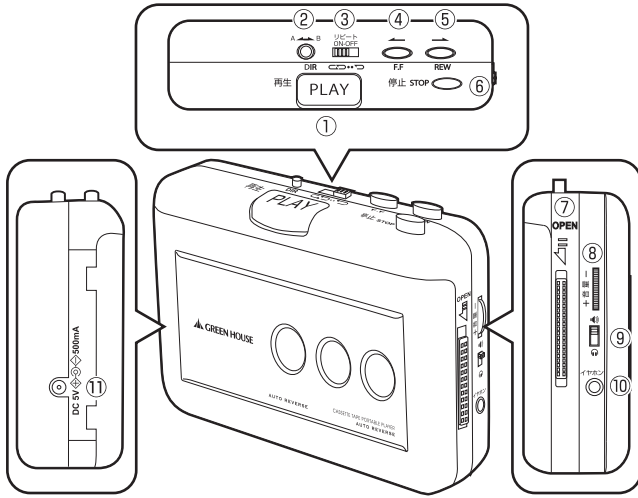
GH-CTPCシリーズ Ver.1.0

●本製品を正しくご使用いただくため、本取扱説明書をよくお読みください。

## 付属品

専用USBケーブル、専用イヤホン、取扱説明書/保証書

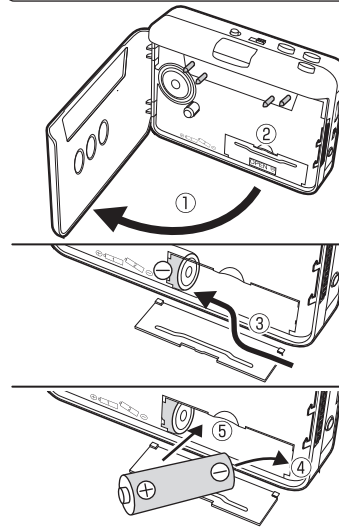
## 各部名称



①	再生 <b>PLAY</b>	再生	カセットテープを再生します。
②	A B DIR	再生反転	カセットテープの再生面を反対側に切り替えます。
③	リピート ON/OFF	リピートのオン/オフ	スイッチを  側になるとリピートオンになります。
④	F.F	早送り	カセットテープを早送ります。 ※B面再生時は巻き戻します。
⑤	REW	巻き戻し	カセットテープを巻き戻します。 ※B面再生時は早送ります。
⑥	停止 STOP	停止	カセットテープの再生、早送り、巻き戻しを停止します。
⑦		カセット蓋を開ける	カセットテーププレーヤーの蓋を開けます。
⑧	+ 音量 -	再生音量	カセットテープの再生音量を調節します。
⑨		スピーカー出力のオン/オフ	スイッチを  側になるとスピーカーから出力します。
⑩	イヤホン	イヤホン端子	イヤホンを接続します。
⑪	DC 5V	DCコネクタ	専用USBケーブルを接続します。

## 乾電池から給電する

●乾電池は、付属しておりません。



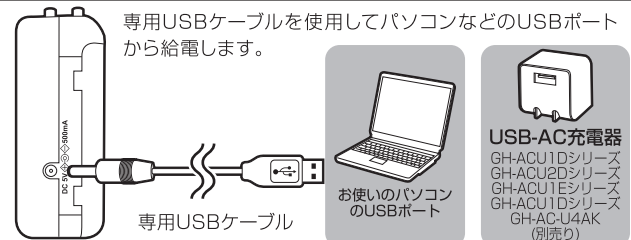
をスライドさせてカセット蓋を開け(①)、下部にある電池ボックスの蓋を開けてください(②)。

1本目の単3形乾電池を電池ボックス内に挿し込んでください(③)。  
2本目の単3形乾電池は、左記にマイナス(-)側を挿し込み(④)、その後プラス(+ )側を押し込んでください(⑤)。

### ⚠ 電池の取り扱いについて

- 指定の電池を使用してください。また、プラス(+)、マイナス(-)の極性に注意してください。
- 長時間使用しないときは、電池を取り外してください。
- 電池を加熱したり、分解したり、水や火の中に入れてください。また、電池を廃棄する場合は、自治体の指示に従ってください。
- 電池を、子供や乳幼児の手の届くところに置かないでください。

## USBポートから給電する



専用USBケーブルを使用してパソコンなどのUSBポートから給電します。

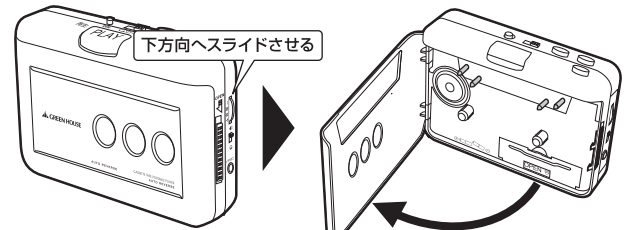
**USB-AC充電器**  
GH-ACU1Dシリーズ  
GH-ACU2Dシリーズ  
GH-ACU1Eシリーズ  
GH-ACU1Dシリーズ  
GH-AC-U4AK (別売り)

- 乾電池をセットした状態で、USBポートから給電しないでください。
- コンセントから給電する場合は、別売りのUSB-AC充電器をご使用ください。
- USB/ハブなどに接続した場合、十分な電力が得られず、正常に動作しない場合があります。
- USB給電による電源供給が不安定な場合、正常に動作しない場合があります。

## カセットテープを再生する

### ①カセット蓋を開く

を下方向にスライドさせると、カセット蓋が開きます。



※カセット蓋は、90度以上開きません。


### ⚠ カセットテープの取り扱いについて

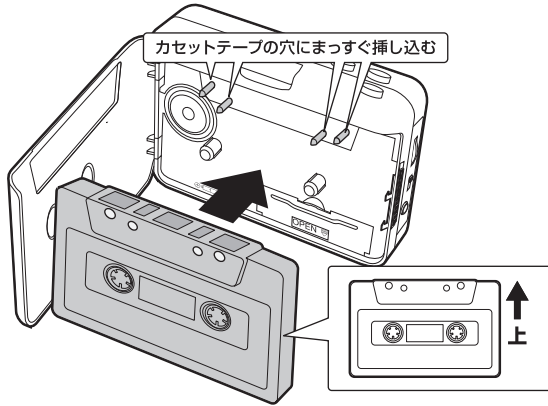
- カセットテープの使用年数や使用頻度、保管状態によっては、磁気テープ部分が劣化している場合があります。
- カセットテープに劣化や変形(のび、よれ、折れなど)が発生している場合、再生できなかったり、再生中に磁気テープ部分が切れてしまうことがあります。
- カセットテープの破損や使用不能については一切の責任を負いかねますので、劣化や変形のあるカセットテープは使用しないでください。
- しばらく使用していなかったカセットテープを使用する場合は、往復で巻き直してから使用してください。
- カセットテープの使用後、しばらく使用しない場合は、往復で巻き直してから保管してください。

裏面へ


## 表面から

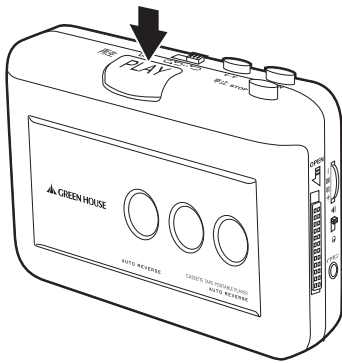
### ②カセットを挿し込む

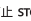




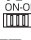

カセットテープは下図の向きにして、カセットテープにある穴を  に向けてまっすぐ挿し込んでください。



### ③カセットテープの再生

再生  ボタンを押すと再生が開始されます。



 ..... 停止  ..... 早送り <small>※B面再生時は巻き戻し</small>	 ..... 巻き戻し <small>※B面再生時は早送り</small>
 ..... 再生反転  ..... 再生音量 <small>+音量 -</small>	 ..... リピートのオン/オフ
 ..... スピーカー出力のオン/オフ	

## 製品仕様

対応カセットテープ	ノーマルポジション (TypeI) ※90分以下
カセットリバース方式	自動
スピーカー	1chモノラル (0.5W)
搭載端子	オーディオ出力端子 (ステレオミニ) ×1、電源入力端子 ×1
電源	単3形乾電池2本 / DC 5V (USB給電)
動作時間 (乾電池)	約6時間 ※使用する電池により動作時間が前後する場合があります。
外形寸法	W114×D32×H84 (mm)
重量	約177g
保証期間	6ヶ月間

## 使用上のご注意

### ⚠警告 下記事項を守らないと、死亡したり、重症を負うおそれがあります

- 発煙、発熱、異臭、異音が発生したら、すぐに使用をやめてください。
- ふんだり、のったり、投げたり、落としたりしないでください。
- 落雷のおそれがある場合、触れないでください。
- 異物や液体を付着させないでください。
- 高温多湿や直射日光を避けてください。
- 分解や改造をしないでください。
- 子供や乳幼児の手の届くところで使用しないでください。
- 運転中は使用しないでください。
- パソコンなどは、しっかり差し込んでください。
- 指定外の電池を使用しないでください。
- 長時間使用しない時は、電池を取り外してください。
- 電池を加熱したり、分解したり、水や火の中に入れてください。

### ⚠注意 下記事項を守らないと、ケガをしたり、ものに損害をあたえるおそれがあります

- 水分や静電気を帯びた手で触れないでください。
- 使用しないときは、パソコンなどから抜いて保管してください。
- 保管するときは、静電気や電磁波の発生するところを避けてください。

### ⚠カセットテープの取り扱いについて

- カセットテープの使用年数や使用頻度、保管状態によっては、磁気テープ部分が劣化している場合があります。
- カセットテープに劣化や変形 (のび、よれ、折れなど) が発生している場合、再生できなったり、再生中に磁気テープ部分が切れてしまうことがあります。
- カセットテープの破損や使用不能については一切の責任を負いかねますので、劣化や変形のあるカセットテープは使用しないでください。
- しばらく使用しなかったカセットテープを使用する場合は、往復で巻き直してから使用してください。
- カセットテープの使用後、しばらく使用しない場合は、往復で巻き直してから保管してください。

## 制限事項

- カセットテープへの録音はできません。
- 乾電池は付属しておりません。
- 乾電池をセットした状態で、USBポートから給電しないでください。
- USB給電による電源供給が不安定な場合、正常に動作しない場合があります。
- カセットテープの劣化などにより、カセットテープが破損するおそれがあります。
- カセットテープによっては、使用できない場合があります。
- カセットテープ本来の音質や性能を保証するものではありません。
- ヘッドクリーニングを定期的に行ってください。
- 本製品はノーマルポジション (typeI) のカセットテープに対応しています。ハイポジション/クロム (typeII)、フェリクロム (typeIII)、メタル (typeIV) には対応しておりません。
- カセットテープは90分以下のものを使用してください。
- カセットテープの状態により、本製品の使用によって破損したり使用不能になるおそれがあります。

## 保証書

品名	カセットテーププレーヤー	ご購入店、ご購入日 (販売店様捺印)	販売店様へ お客様へお渡しの際には、ご購入年月日、貴店名、ご住所、お電話番号をご記入の上、ご捺印くださいますよう、お願いいたします。
型番	GH-CTPCシリーズ		
保証期間	ご購入より6ヶ月間		
お客様ご氏名			
お客様ご住所			

## 故障について

- 故障やご使用上のご質問は、テクニカルサポートダイヤルへお電話いただくか、弊社ホームページにあるサポート各種お問い合わせセンターや FAX でお問い合わせください。●お問い合わせの前に、取扱説明書や弊社ホームページにあるサポートよくあるご質問をご活用ください。●テクニカルサポートダイヤルの受付時間は、予告なしに変更する場合があります。

## 保証規定

- 本保証規定は、保証期間内の本製品に適用されます。●保証期間は、ご購入年月日から起算した保証期間内に限ります。●保証期間中に取扱説明書、パッケージ等の記載に従った使用で故障した場合、弊社にて無償修理いたします。●本保証書により、本製品の使用に伴う事業利益の逸失、記憶媒体内データの損失、関連装置の故障、損傷等に対して弊社が責任を負うものではありません。●保証期間内であっても、次の場合は保証の対象外となります。1. 保証書がない場合。2. 保証書にご購入年月日、ご購入日による記入捺印がない場合。3. 取扱説明書、パッケージ等の記載に従って使用でない場合。4. 経路、あるいは、再販された場合。5. 落下、衝撃、圧力、負荷といった外的要因による故障、損傷の場合。6. 火災、地震、落雷、風水害といった自然災害による故障、損傷の場合。7. 消耗、劣化の場合。8. 記録媒体内データ損失の場合。9. 本製品が組み込まれた関連装置等の互換性による場合。●本保証書は、日本国内においてのみ有効です。The warranty is valid only in JAPAN. ●本保証書により、お客様の法律上の権利を制限するものではありません。●修理、輸送についての注意 1. 修理のご依頼は、ご購入日、あるいは、弊社テクニカルサポートへご依頼の上、弊社指定住所へお送りください。出張修理は行っておりません。2. 記録媒体内データは、一切の保証をいたしません。3. 本製品と一緒にお送りいただいたものは返却いたしません。4. お客様がご購入後に取り付けた部品、装飾等は取り外してからお送りください。5. 輸送により製品が破損した場合、弊社は責任を負いかねますので、梱包には十分に注意し、運送方法に配慮があり、運送記録が管理されている宅配便等をご利用ください。6. 修理期間はお届けした日からの起算となります。7. 修理の判断により同等品と交換させていただく場合があります。なお、お送りいただいた旧製品はお返ししません。●次の場合は修理をいたしません。1. 修理用部品が調達できない場合。2. 分解、改造が行われている場合。3. 原型をとどめない損傷等。修理による回復が困難な場合。●ご購入年月日、ご購入店の記入捺印がない場合はご購入店へご相談ください。●本保証書は再発行いたしませんので、紛失しないようご注意ください。

- 本製品は、日本国内専用で製造および販売されています。
- 本製品は、日本国外では使用できません。
- 本製品を日本国外で使用することによるいかなる問題に対しても、責任を負いかねます。
- 本製品は、日本国外での技術サポートおよびサービスは行っておりません。
- This product is manufactured and sold for Japanese domestic market only.
- This product can not be used outside Japan.
- We have no responsibility for any issues caused by the use of this product outside Japan.
- We also do not have any technical support and service for this product in other countries.

サポート窓口	グリーンハウス テクニカルサポート
テクニカルサポートダイヤル	03-5421-0580
受付時間	10:00~12:00/13:00~17:00 (土日祝日をのぞく弊社営業日)
FAX	03-5421-2266 (24時間受付)
ホームページ	http://www.green-house.co.jp/

※本書の著作権は弊社に帰属し、内容の一部または全部を無断に転載することを禁じます。※製品のデザイン、仕様は改良などにより、予告なしに変更する場合があります。※本書の内容は、予告なしに変更することがありますので、あらかじめご了承ください。※本書に記載の会社名や製品名は、各社の商標または登録商標です。※本書について、お気づきの点がありましたら、弊社サポート窓口へお問い合わせください。