

Kana

MP3/WMA DIGITAL AUDIO PLAYER

SD

MP3/WMA
デジタルオーディオプレーヤー

 **GREEN HOUSE**

目次

◆はじめに	2
◆GH-KANA-SD の特長	3
◆同梱品の確認	4
◆各部の名称と動き	5
◆本製品のご使用方法	6
◆困ったときは	8
◆不具合調査依頼書	10
◆製品仕様	12

はじめに

◎安全にお使いいただくために必ず下記の事項をお守りください。

警告

下記の注意事項を守らないと、使用者が死亡の原因また重傷を負う可能性が想定される内容を示しています。

- 本製品は、本書に記載のない分解や改造はしないでください。思わぬ火災や感電、怪我の原因となります。
- 風呂場など、水分や湿気が多い場所では、本製品を使用しないでください。
火災になったり、感電・故障する恐れがあります。
- 本製品を使用中に煙が出たり、異音や異臭が生じた場合、本製品、パソコン及び周辺機器の電源スイッチをオフにしてください。
- 本製品は精密電子機器です。落としたり、強い衝撃を与えたりしないでください。

注意

下記の注意事項を守らないと、使用者が怪我をしたり、物的損害の発生が考えられる内容を示しています。

- 濡れた手で本製品に触れないでください。
- 静電気による破損を防ぐため、本製品に触れる前に、身近な金属に手を触れて、人体の静電気を取り除くようにしてください。
- 本製品をパソコンへ接続し、データを転送している間はパソコンや本製品の電源を切断したり、リセット操作をしないでください。データが消失・破損する恐れがあります。
データが消失・破損したことによる損害（二次的損害も含む）については、弊社は如何なる責も負いかねますので、予めご了承ください。

使用・保管場所について

- 次のような場所での使用や保管はしないでください。
 - ・直射日光の当たる場所
 - ・強い磁界や静電気が発生するところ（TVの近くなど）
 - ・漏電または漏水の危険があるところ
 - ・砂塵の激しいところ
 - ・暖房器具の近くなどの高温になる場所
 - ・振動の激しいところ
 - ・平らでないところ
 - ・温度や湿度が本書の定めた使用環境を越える、または結露する恐れのあるところ

GH-KANA-SDの特長

● MP3/WMA 再生機能搭載。

MP3 および WMA 方式の音楽 / 音声の再生機能を搭載。音楽ファイルをドラッグアンドドロップするだけの簡単転送で、音飛びしない高音質な音楽を再生できます。

※DRM（デジタル著作権管理）付きファイルには対応していません。

● 超コンパクト！軽量モデル。

重さ約 26g の小型サイズで、いつでもどこでも携帯して気軽にデジタルミュージックが楽しめます。

● SD メモリーカードスロット搭載でデータ保存も可能！

パソコン上でリムーバブルディスクとして認識するメモリーカードの中には、音楽ファイルだけではなく画像やワード、エクセルなど、様々なデータを保存しておくことができます。

● 単4型アルカリ乾電池で最長約5時間使用可能！

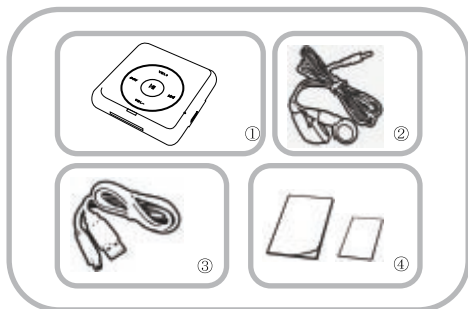
最長約5時間の使用が可能です。

※バッテリー持続時間は目安であり、使用条件、再生条件等によって異なります。

同梱品の確認

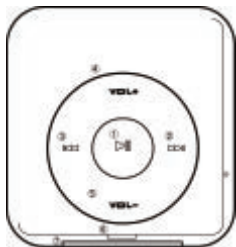
- ・本製品の梱包箱を開梱して、下記の項目についてご確認ください。
- ・外観、スイッチ類、コネクタ等の損傷や不具合がないかの点検をしてください。
- ・下表の通り製品に不足がないか確認をしてください。
万が一、製品の不足や損傷のある際は、お手数ですがお買い上げの販売店へご連絡ください。
- ・梱包箱、クッション材等は今後の修理依頼等の際の輸送時に備え保管しておくことをおすすめいたします。

同梱品一覧

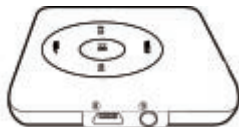


	内容	個数
①	GH-KANA-SD本体	1
②	イヤホン	1
③	専用USBケーブル	1
④	取扱説明書（本書）・1年間保証書	各1

各部の名称と働き



本体正面



本体右側面

- ① **▶||▶**ボタン
電源ボタン、再生、一時停止ボタンになります。
- ② **▶▶▶**ボタン
次曲にスキップします。長押ししますと再生中の曲を早送りします。
- ③ **◀◀◀**ボタン
前曲にスキップします。長押ししますと再生中の曲を巻戻しします。
- ④ **VOL+** ボリュームアップボタン
再生音量を大きくします。
- ⑤ **VOL-** ボリュームダウンボタン
再生音量を小さくします。
- ⑥ LED ステータスランプ (赤、緑)
本製品の現在の様々な状態を表示します。P7 参照
- ⑦ メモリカードスロット
メモリカードをこちらから挿入して使用します。
- ⑧ USB コネクタ
音楽をパソコンから転送する際に、本製品付属の専用 USB ケーブルを使用してパソコンと接続します。
- ⑨ イヤホンジャック
本製品付属のステレオイヤホンを差し込みます。
※長押し・・・約3秒以上押ししたままにすることをいいます。

本製品のご使用方法

電池の装着

- ・本体裏側の電池ふたを開けて、単4型アルカリ乾電池を右図の通り装着してふたを閉じます。
- ・+-の極性を間違えないように電池を装着してください



メモ리카ードの装着、取り出し

- ・本体の電源が入っていないことを確認して右図の通り、対応メモ리카ードの端子面を上にして「カチッ」と音がするまで挿入します。
- ・メモ리카ードを取り出す必要のある際は、電源の入っていないことを確認して挿入されているメモ리카ードを一端奥まで押し込みますと、ロックがはずれて取り出すことが可能です。



音楽ファイルの転送

- ・本製品は大容量記憶装置ドライバに対応していますので、対応 OS のインストールされたパソコンと付属の専用 USB ケーブルを使用して接続することにより、自動的に大容量記憶装置デバイスとして認識されます。パソコンと接続の際は本製品の電源が切れていることを確認した上で行ってください。認識されたあとは、一般の USB カードリーダーなどと同様にリムーバブルディスクとしてエクスプローラによるコピー、削除、移動またはメモ리카ードのフォーマットが行えます。パソコンに接続する際は電池装着の有無は関係ありません。
- 本製品に装着されたメモ리카ードに音楽ファイルを転送するには、通常のファイルコピー同様にドラッグ&ドロップにて行うことが可能です。

※本製品は DRM（著作権保護機能）付きファイルには対応致しません。（P8 参照）

DRM による著作権保護を有効にした状態で作成された MP3 / WMA ファイルを本製品で再生することはできません。

※メモ리카ードのフォーマットについては、FAT または FAT32 で行ってください。

それ以外のフォーマットでは再生できません。

音楽を再生する

- ・本製品の電源を入れる
メモ리카ードを挿入後「赤、緑のLEDが同時に点灯した後、緑だけが点灯」するまで **▶||** ボタンを長押しします。
メモ리카ードが挿入されていない状態では、電源は入りません。
※電源を一度お切りになり、再度投入しますとメモ리카ードを交換しない限り最後に演奏していた曲の先頭から演奏を開始します。
- ・音楽を再生する
音楽を再生するには再度 **▶||** ボタンを押します。再生中は緑のLEDが点滅（遅）します。
※音楽の再生順序はメモ리카ードに記録した順となります。お使いのパソコンから複数の音楽ファイルを選択してメモ리카ードに転送した場合、実際に転送した順序になりますのでご注意ください。
- ・再生をスキップする
音楽を再生中に **▶▶** ボタンを押しますと、次曲を再生します。また、再生中に **◀◀** ボタンを押しますと前曲を再生します。
- ・再生を早送り、巻き戻す
音楽を再生中に **▶▶** ボタンを長押ししますと押している間、再生を早送りします。また、再生中に **◀◀** ボタンを長押ししますと押している間、再生を巻き戻します。
- ・再生を一時停止する
音楽を再生中に **▶||** ボタンを押しますと一時停止状態になります。再度 **▶||** ボタンを押しますと再生を再開します。
一時停止中は緑のLEDが点滅（早）します。
- ・音量の調節
音楽を再生中に **VOL+** を押しますと音量が大きくなります。また、**VOL-** を押しますと音量が小さくなります。
一時停止中は音量の調節はできません。

LEDステータスランプ

本製品のLEDステータスランプの表示について (P5、⑥参照)

	赤	緑	備考
電源 on 時 (メモ리카ード入)	消灯	点灯	赤緑とも点灯後、緑のみ点灯
電源 on 時 (メモ리카ード無)	消灯	消灯	赤緑交互点滅後、消灯 (電源断)
電源 off 時	消灯	消灯	赤緑交互点滅後、消灯 (電源断)
再生中	消灯	点滅 (遅)	
一時停止中	消灯	点滅 (早)	
早送り中	消灯	点滅 (早)	
巻き戻し中	消灯	点滅 (早)	
電池容量低下	消灯	消灯	5秒程度赤緑交互点滅後、消灯 (電源断)
パソコン接続時	点灯	点灯	データ転送時と同じです

困ったときは

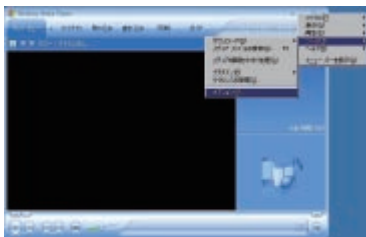
・再生できない

- ・メモ리카ードのフォーマットの種類はFAT、またはFAT32になっていますか？
- ・DRMによる著作権保護が有効になった状態のファイルを転送していませんか？
本製品はDRMによる著作権保護が有効になったファイルの再生はサポートしておりませんので、DRMによる著作権保護を無効にした状態でMP3もしくはWMAファイルを作成してください。

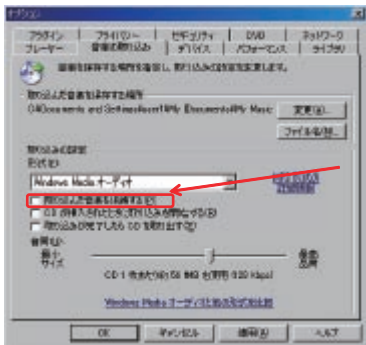
下記はWindowsMediaPlayer 10の場合の設定例です。

詳しくはご使用の音楽ファイル作成ソフトウェアの取扱説明書等をご覧ください。

WindowsMediaPlayer 起動後、右上にある▽ボタンをクリックし「ツール→オプション」を選択



「取り込んだ音楽を保護する (P)」にチェックマークが付いている場合は、外します。



チェックマークが付いている場合ははずします

・メモ리카ードに転送やメモ리카ードのフォーマットができない

メモ리카ードのライトプロテクトスイッチが「lock」側になっていませんか？

・お使いのパソコンにメモ리카ードの認識がされない

原因として以下のものが考えられます。

- 1 : お使いのパソコンに「USB 大容量記憶装置デバイス」が認識されていない可能性があります。
お使いの OS のデバイスマネージャをご確認頂き、USB 下に上記デバイスが表示されているか調べてください。
- 2 何らかの原因によりメモ리카ードのフォーマットが壊れている可能性があります。
メモ리카ードのフォーマットを再実行して再度ご確認ください。

すべてを確認されてもまだ不具合が改善されない場合、弊社テクニカルサポート宛に連絡をしてください。

※受付時間は予告なく変更する場合があります。ご確認は当社ホームページにてお願いいたします。

※サポートを受ける為にはユーザー登録が必要になります。当社ホームページよりご登録をお願いいたします

	株式会社グリーンハウス テクニカルサポート
TEL	03-5421-0580 受付時間 10:00～12:00/13:00～17:00 土、日、祝日を除く弊社営業日のみ
FAX	03-5421-2266
Home Page	http://www.green-house.co.jp/support/index.html



◆不具合調査依頼書

本製品に関する技術的な御質問はこのページをコピーして必要事項をもちろん記入の上、当社へ FAX でお送りください

(株)グリーンハウス テクニカルサポート 行
FAX 03-5421-2266

御社名

部署名

ご氏名またはご担当者

ふりがな

E-Mail アドレス

ご連絡先住所 〒

電話番号

F A X 番号

購入先

購入年月日

・ ご使用の製品型番 **GH-KANA-SD シリーズ**

・ ご使用の製品ロット NO.

・ ご使用のパソコンの型番

・ ご使用の OS

Ver.

・ USB インターフェースを増設している場合その製品の型番

・ 他の USB 機器使用の有無

あり／なし 製品名

・ その他に増設した機器のメーカーと型番

(特に USB 関連機器については全てご記入ください)

その他、ショップブランドや自作機をお使いの方は全パーツのリストを添付してください。

なお PC メーカーやパーツメーカーが認めていない改造等（CPU 換装、クロックアップ等）をされている場合は保証期間中であってもサポート対象外となりますのでご注意ください。

調査依頼書のご記入にあたって

調査依頼書は、お客様の環境で発生した様々な障害の原因を突き止めるためにご記入いただくものです。

迅速に障害の解決を行うためにも、弊社担当者が障害の発生した環境を理解できるよう、以下の点に添ってご記入ください。記入用紙に書き切れない場合は、プリントアウトなどを別途添付してください。

お問い合わせ内容について

- どのような症状が発生するのか、またそれはどのような状況で発生するのかをできる限り具体的に（再現できるように）記入してください。
- エラーメッセージやエラーコードが表示される場合には、表示されるメッセージ内容のプリントアウトなどを添付してください。

・問い合わせ内容

該当項目にチェックしてください。

別紙あり 別紙なし

設置中に起こっている障害

設置後、運用中に起こっている障害

以下に現象をできる限り詳しく記載願います。

製品仕様

製品型番	GH-KANA-SD
対応機種	USB インターフェイス搭載の PC/AT 互換機 (DOS/V)
対応 OS	Windows2000(SP4)、XP(SP2)、Vista(32bit版)
USB規格	USB2.0(High Speed)
データ転送速度	最大 480Mbps(理論値)
対応メモ리카ード	SDHC メモリーカード/SD メモリーカード/MMC※
対応メモ리카ード容量	32MB~8GB
MP3/WMA再生機能	MP3 : 32Kbps~320Kbps サポート(VBR 対応) WMA : 32Kbps~160Kbps サポート(VBR 対応)
電源	単四型アルカリ乾電池 1 本(DC 1.5V)
バッテリー持続時間	最長 約5時間
外形寸法	W56.5xD12.8xH59.3 (mm)
重量	約 26g (本体のみ)
動作温度範囲	0℃~50℃
動作湿度範囲	20% ~85%(結露なきこと)
付属品	ステレオイヤホン、専用 USB ケーブル、取扱説明書 (本書)、1 年間保証書

【制限事項】

- ・全ての SDHC/SD/MMC メディアについて動作保証するものではありません。
- ・本製品は DRM (著作権保護機能) 付きファイルには対応致しません。
- ・本製品は対応 OS 以外での動作保証は致しかねます。
- ・本製品は他の USB 機器のドライバ共存並びに併用に関する動作保証は致しかねます。
- ・本製品は省電力モード時の動作保証は致しかねます。
- ・本製品はマルチ OS 環境ならびにエミュレーション環境での動作保証は致しかねます。
- ・作成したデータの管理はすべてお客様ご自身の責任でお願いします。
- ・本製品の使用により、または故障により生じたデータ損失等の損害につきましては、弊社はいかなる責任も負いかねますので、予めご了承ください。

MEMO

MEMO



株式会社グリーンハウス

〒150-0013

東京都渋谷区恵比寿 1-20-22 三富ビル 4 階

TEL 03-5421-2255(代表) FAX 03-5421-2266