

kana HARMONY

MP3/WMA DIGITAL AUDIO PLAYER

GH-KANAHR シリーズ 取扱説明書

◆はじめに	1
◆同梱品の確認	4
◆各部の名前	5
◆充電する	6
◆音楽ファイルを転送する	7
◆基本的な操作	9
◆製品仕様	11
◆トラブルシューティング	12

はじめに

- 本書の著作権は弊社に帰属します。本書の一部または全部を弊社に無断で転載、複製、改変などを行なうことは禁じられています。
- 本書に記載されている他社製品名は、一般に各社の商標または登録商標です。
- microSD、microSDHC ロゴは SD-3C, LLC の商標です。
- 本書に記載された仕様、デザイン、そのほかの内容については、改良のため予告なしに変更することがあります。
- 本書の内容に関しては、万全を期して作成していますが、万一ご不審な点や誤り、記載漏れなどがありましたら、お買い求めになった販売店様または弊社テクニカルサポートまでご連絡ください。また、本製品の使用に起因する損害や逸失利益の請求などにつきましては、理由の如何にかかわらず弊社はいかなる責任も負いかねますので、あらかじめご了承ください。
- 本製品は日本国内でのみ使用されることを前提に設計、製造されています。日本国外で使用した場合の運用結果につきましては、弊社はいかなる責任も負いかねますので、予めご了承ください。また、弊社は本製品に関して海外での保守および技術サポートは行っておりません。
- 本製品の保証や修理に関しましては、添付の保証書に記載しております。必ずご確認の上、大切に保管してください。
- 本製品の使用により、または故障により生じたデータの損失などの損害につきましては、弊社はいかなる責任も負いかねますので、予めご了承ください。
万一に備え、重要なデータについては必ずバックアップを行なうようにしてください。
- This product is manufactured and sold for Japanese domestic market only.
- This product can not be used outside Japan.
- We have no responsibility for any issues caused by the use of this product outside Japan.
- We also do not have any technical support and service for this product in other countries.

安全にお使いいただくために必ず下記の事項をお守りください。

警告

下記の注意事項を守らないと、人が死亡または重傷を負うおそれがあります。

- 本製品は、本書に記載のない分解や改造はしないでください。思わぬ火災や感電、ケガの原因となります。
- 風呂場など、水分や湿気が多い場所では、本製品を使用しないでください。
火災の発生や感電、故障するおそれがあります。
- 本製品を使用中に発煙や異音、異臭が生じた場合、本製品、パソコンおよび周辺機器の電源スイッチをオフにしてください。
- 本製品は精密電子機器です。落としたり、強い衝撃を与えたりしないでください。

注意

下記の注意事項を守らないと、人がケガをしたり、物的損害が発生するおそれがあります。

- 濡れた手で本製品に触れないでください。
- 静電気による破損を防ぐため、本製品に触れる前に、身近な金属に手を触れて、人体の静電気を取り除くようにしてください。
- 本製品をパソコンへ接続し、データを転送している間はパソコンや本製品の電源を切断したり、リセット操作をしないでください。データが消失・破損するおそれがあります。
データが消失・破損したことによる損害（二次的損害も含む）については、弊社はいかなる責も負いかねますので、予めご了承ください。

使用・保管場所について

○次のような場所での使用や保管はしないでください。

- ・直射日光の当たるところ
- ・強い磁界や静電気が発生するところ (TV の近くなど)
- ・漏電または漏水の危険があるところ
- ・砂塵の激しいところ
- ・暖房器具の近くなどの高温になるところ
- ・振動の激しいところ
- ・平らでないところ
- ・温度や湿度が本書の定めた使用環境を越える、または結露するおそれのあるところ

同梱品の確認




本製品の梱包箱を開梱して、下記の項目についてご確認ください。

○外観、スイッチ類、コネクタ等の損傷や不具合がないかの点検をしてください。

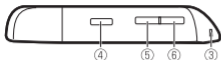
○下表の通り製品に不足がないか確認をしてください。

万が一、製品の不足や損傷のある際は、お手数ですがお買い上げの販売店へご連絡ください。

○梱包箱、クッション材などは今後の修理依頼などに備えて保管しておくことをおすすめいたします。

	名称	個数
	GH-KANAHR 本体	1
	イヤホン	1
	取扱説明書（本書） 1年間保証書	各 1

各部の名前



① LED ステータスランプ (P.10)

再生や充電動作を表示します。

左が青色、右が赤色に点灯・点滅します。

② 保護キャップ

USB 端子を保護します。

③ ストラップホルダー

ストラップを取り付けます。

④ POWER ボタン (P.9)

電源の ON/OFF、再生、一時停止をします。

⑤ PREV ボタン (P.9)

前の曲に戻ります。

ボタンを長押しすると音量を小さくします。

⑥ NEXT ボタン (P.9)

次の曲に進みます。

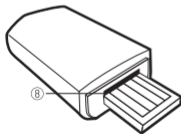
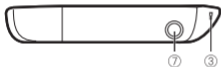
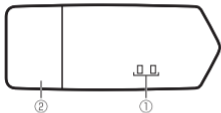
ボタンを長押しすると音量を大きくします。

⑦ イヤホンジャック

イヤホンを接続します。

⑧ メモリーカードスロット (P.7)

microSD カードを挿入します。



充電する

本製品はパソコンと接続して充電します。

準備

- ①本製品の電源が入っていないことを確認します。
- ②本製品の USB コネクタを、お使いのパソコンの USB ポートに接続します。

※パソコンの電源は事前に入れておいてください。

パソコンがスタンバイ・休止状態の場合は充電されません。

- ご使用環境や経年劣化等により、充電 / 再生時間が変わる場合があります。
- コンピュータ以外の USB ポートでの充電は動作保証いたしません。

充電中の動作

- パソコンの USB ポートに接続することでバッテリーが充電されます。
バッテリー充電の動作については以下の通りです。

充電中	LED ステータスランプ (赤) が点滅
充電完了	LED ステータスランプ (赤) が点灯

※本製品は充電完了まで約 2 時間かかります。

音楽ファイルを転送する

パソコンと接続して音楽ファイルを転送します。

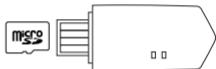
音楽ファイルを再生するためには、microSD カード（別売り）を挿入し、MP3/WMA ファイルを登録してください。

microSD カードの挿入、取り出し

- ①microSD カードを挿入する際は、microSD カードの端子面を下にして「カチッ」と音がするまで挿入します。
- ②microSD カードを取り出す際は、挿入されている microSD カードを奥に押すとロックが外れ、取り出すことができます。

※本製品の電源が入っていない状態で行ってください。

※携帯電話で使用している microSD カードは本製品でご使用しないでください。データが破損する可能性があります。



パソコンに接続する

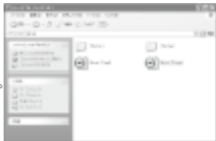
- ①本製品のUSBコネクタをお使いのパソコンのUSBポートに接続します。
- ②「マイコンピュータ」を開き、リムーバブルディスクが追加されていることを確認します。

※USB 端子の向きをご確認の上、パソコンに接続してください。



□ 転送する

- ①再生したい MP3/WMA ファイルをリムーバブルディスク内に転送します。
- ②フォルダの中にファイルを登録することもできます。
 - ※音楽ファイルはデータを転送した順番に再生されます。
 - ※本製品で使用可能なフォルダ階層は 8 階層までです。
 - ※本製品は DRM(デジタル著作権管理機能) には対応していません。



□ 取り外し

- ①本製品を取り外す場合はタスクトレイの「ハードウェアの安全な取り外し」を表示し、本製品の「USB 大容量記憶装置デバイス」を選択してから「停止」をクリックします。
- ②「ハードウェア デバイスの停止」が表示されたら「OK」をクリックします。
- ③「ハードウェアの取り外し」のメッセージが表示されていることを確認し、本製品をパソコンから取り外します。



基本的な操作

本製品に挿入している microSD カードに転送した MP3/WMA ファイルを再生します。

電源を入れる

- ①イヤホンジャックにイヤホンを挿入し、POWER ボタンを 3 秒以上長押しします。
- ②電源が入ると LED ステータスランプ (青) が点灯します。

音楽を再生する

- ①電源を入れた後に POWER ボタンを押すと音楽が再生されます。
- ②音楽再生中は LED ステータスランプ (青) がゆっくりと点滅します。

一時停止する

- ①音楽再生中に POWER ボタンを押すと一時停止します。
- ②一時停止中は LED ステータスランプ (青) が点灯します。

電源を切る

- ①POWER ボタンを 3 秒以上長押しします。
- ②電源が切れると LED ステータスランプ (青) が消灯します。

次・前の曲にスキップする

- 音楽再生中に NEXT ボタンを押すと次の曲へスキップします。
- 音楽再生中に PREV ボタンを押すと前の曲へスキップします。

音量を調整する

- ①音楽再生中に NEXT ボタンを長押しすると音量が上がります。
- ②音楽再生中に PREV ボタンを長押しすると音量下がります。

□ LED ステータスランプ

○本製品の LED ステータスランプは、赤・青の2種類があり動作時によって下記のように点灯します。

LED(赤)：充電ランプ

製品動作状態	LED動作状態
充電中	点滅
充電完了	消灯

LED(青)：動作ランプ

製品動作状態	LED動作状態
電源オフ	消灯
電源オン	点灯
再生中	遅い点滅
再生中(電池残量：少)	早い点滅
データ転送中	点滅

製品仕様

製品型番	GH-KANAHRシリーズ
対応機種	USBインターフェース搭載のPC/AT互換機(DOS/V)
対応 OS	Windows 7/Vista/XP(SP2以降/32bit)/2000(SP4)
インターフェース	USB2.0(High speed)
データ転送速度	最大480Mbps(理論値)
対応メモリアカード	microSD/microSDHCカード:32MB~16GB ※容量の一部はシステムで使用されます
MP3/WMA 再生機能	MP3:32kbps~320kbps(CBR, VBR)サポート WMA:48kbps~192kbps(CBR, VBR)サポート
最大出力	イヤホン出力:20mW + 20mW(32Ω)
S/N 比	85dB
電源	3.7V リチウムポリマーバッテリー
バッテリー持続時間	最長 約3.5時間
外形寸法	W60 x D23 x H10(mm)
重量	約11g(本体のみ)
動作温度範囲	5℃~45℃
動作湿度範囲	0%~90%(結露なきこと)
付属品	イヤホン、取扱説明書(本書)、1年間保証書

[制限事項]

- ・本製品は対応 OS 以外での動作保証はいたしかねます。
- ・本製品は DRM (デジタル著作権管理機能) には対応しておりません。
- ・本製品は他の USB 機器のドライバ(共存並びに併用に関する動作保証はいたしかねます。
- ・本製品は省電力モード時の動作保証はいたしかねます。
- ・本製品はマルチ OS 環境ならびにエミュレーション環境での動作保証はいたしかねます。
- ・本製品の機能を使用して作成したデータの管理はすべてお客様ご自身の責任でお願いします。
- ・本製品の使用により、または故障により生じたデータ損失などの損害につきましては、弊社はいかなる責任も負いかねますので、予めご了承ください。
- ・携帯電話でご使用している microSD カードは本製品でご使用しないでください。

本製品で使用できるファイルおよび本製品は、個人での使用に制限されています。
CD を不正にコピーしたり、コピーしたコンテンツを著作権の所有者に無断で他人のパソコンやインターネット上にアップロードしたり、メールで譲渡したりする行為は著作権法に違反します。

トラブルシューティング

○著作権保護が有効の音楽ファイルについて

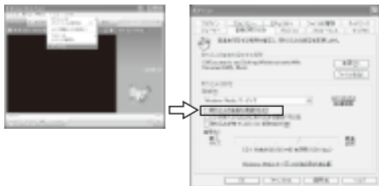
DRM による著作権保護が有効になった状態のファイルを転送していませんか？

本製品は DRM による著作権保護が有効になったファイルの再生はサポートしておりませんので、DRM による著作権保護を無効にした状態でファイルを作成してください。

下記は Windows Media Player 10 を使用した場合を説明しています。

詳しくはご使用の音楽ファイル作成ソフトウェアの取扱説明書をご覧ください。

- ・ Windows Media Player 起動後、ツールバーから「ツール→オプション」を選択してください。
- ・ 「音楽の取り込み」タグを選択し、「取り込んだ音楽を保護する (P)」にチェックマークが付いている場合はチェックマークを外してください。



- ・ 上記の項目を設定後、Windows Media Player 10 を使用して音楽 CD から音楽の取り込みを行い、音楽ファイルを作成してください。

●故障かな？と思ったら症状にあわせて下記項目を確認してください。

Q. パソコンが本製品を正しく認識しない

- A1. インターフェースケーブルが正しく接続されていますか？
- A2. お使いのパソコンで、接続に使用しているインターフェースが正しく動作していますか？
- A3. 対応 OS で使用されていますか？

Q. MP3/WMA ファイルの再生ができない

- A1. 電源は「ON」になっていますか？
- A2. 動作モードは正しく選択されていますか？
- A3. 再生可能なファイルですか？
本製品で再生可能なファイルは MP3 ファイルおよび WMA ファイルです。

※DRM（デジタル著作権管理機能）がある WMA ファイルは再生できません

すべてを確認されても改善されない場合、弊社テクニカルサポートまでご連絡ください。

	株式会社グリーンハウス テクニカルサポート
TEL	03-5421-0580 受付時間：10:00～12:00/13:00～17:00 土、日、祝日を除く弊社営業日のみ
FAX	03-5421-2266
ホームページ	http://www.green-house.co.jp/

※受付時間は予告なく変更する場合があります。ご確認は弊社ホームページにてお願いいたします。

※サポートを受ける際にはユーザー登録が必要になります。弊社ホームページよりご登録お願いいたします。

※ご使用上のご質問、お問い合わせは弊社ホームページ内のお問い合わせフォームよりお願いいたします。

なお、お問い合わせの前に弊社ホームページ内「よくあるご質問」をご活用ください。

MEMO

kanaHARMONY
MP3/WMA DIGITAL AUDIO PLAYER

株式会社グリーンハウス

〒150-0013 東京都渋谷区恵比寿 1-19-15 ウノサワ東急ビル5階
TEL 03-5421-0580(テクニカルサポート) FAX 03-5421-2266