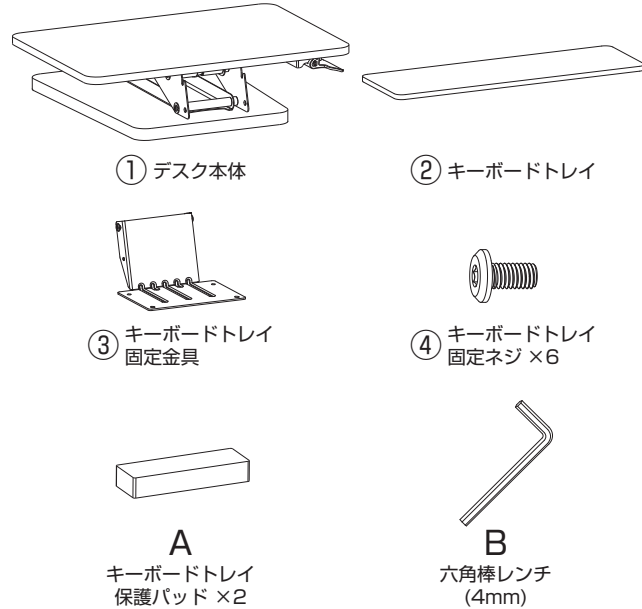


ガススプリング式昇降デスク取扱説明書

この度は本製品をお買い上げいただき、誠にありがとうございます。本製品を正しくご利用いただくため、本取扱説明書をよくお読みください。

- 組み立ての際は手袋を着用の上、ケガの無いように十分ご注意ください。
- 弊社では、組み立て作業による被害や損害、故障について一切の責任を負いかねます。
- 2人以上で作業を行ってください

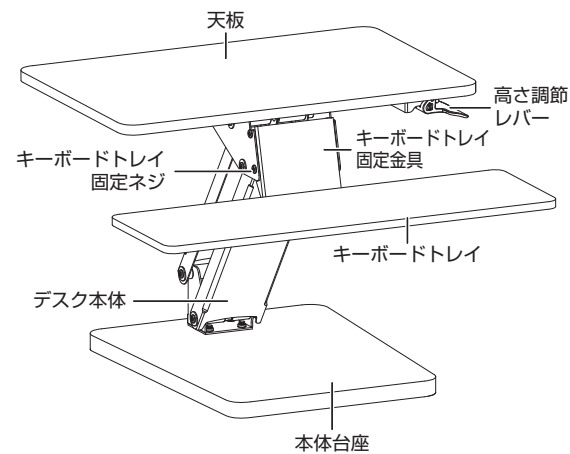
1. 内容物の確認



設置の際の注意事項

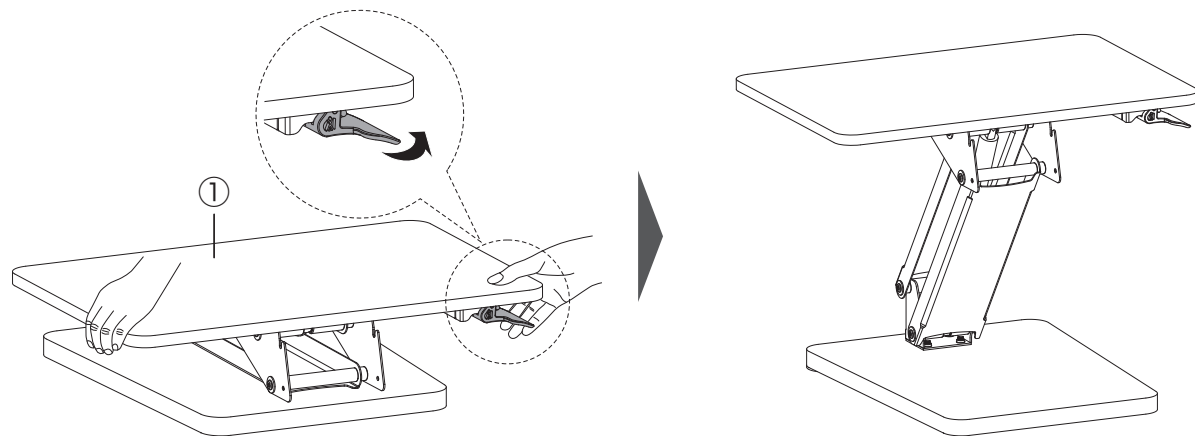
- 安全にお使いいただくために以下の注意事項をお守りください。不具合を生じる場合があります。その場合の責任を負いかねます。
- 屋内でご使用ください。
 - 直射日光の当たる場所への設置はお控えください。
 - 高温や湿気、乾燥の著しい場所での設置はお控えください。
 - ストーブ、エアコンなどの熱や風が直接当たる場所への設置はお控えください。
 - 水平を保てる場所に設置してください。

2. 各部名称 / 完成図



3. 組み立てる前に

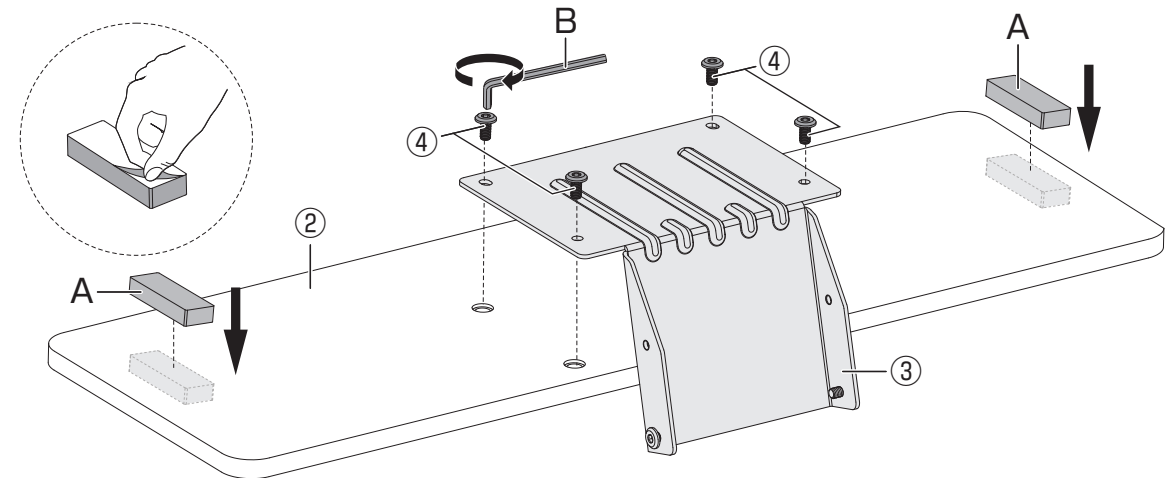
デスク本体 (①) を安定したテーブルに設置し、高さ調節レバーを矢印の方向に上げながら天板を持ち上げます。
※天板が勢いよく上昇する場合がありますので、必ず両手で行ってください。



- 可動部で指などをはさまないように十分ご注意ください。
- 本体台座には物を置かないでください。
- 天板を上げる際は周囲の棚や机に乗せているものがぶつからないように十分に注意してください。

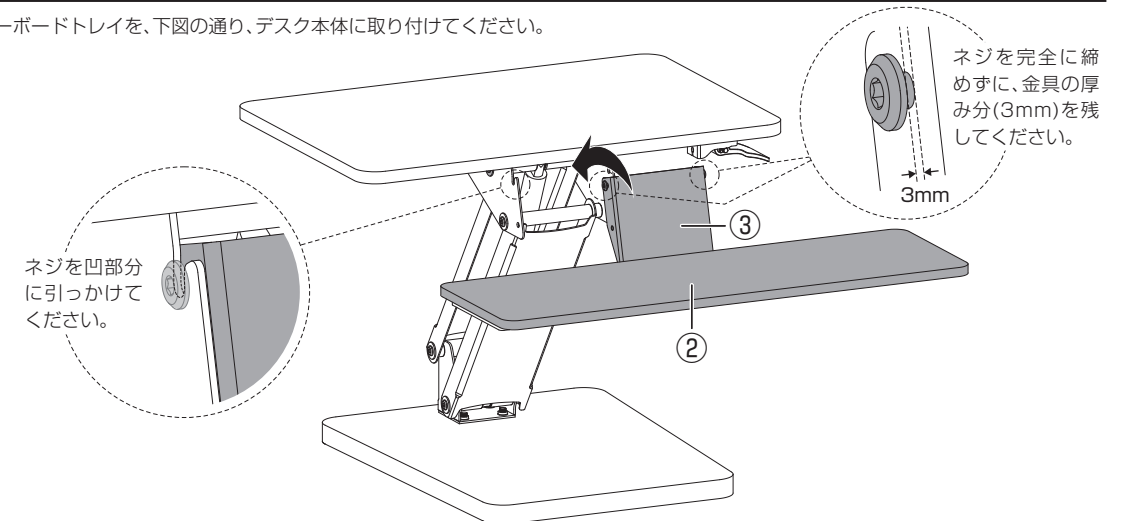
4. キーボードトレイの組み立て

キーボードトレイ (②) にキーボードトレイ固定金具 (③) をキーボードトレイ固定ネジ (④) で取り付けます。
キーボードトレイ固定金具取り付け後にキーボードトレイ保護パッド (A) の裏面シールを剥がし、下図の位置に貼り付けてください。



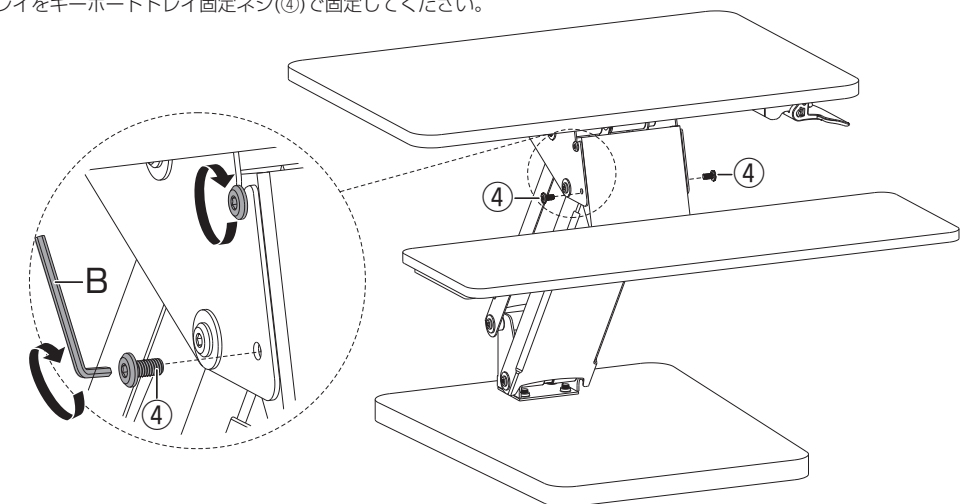
5. キーボードトレイの取り付け

組み立てたキーボードトレイを、下図の通り、デスク本体に取り付けてください。



6. キーボードトレイの固定

キーボードトレイをキーボードトレイ固定ネジ (④) で固定してください。

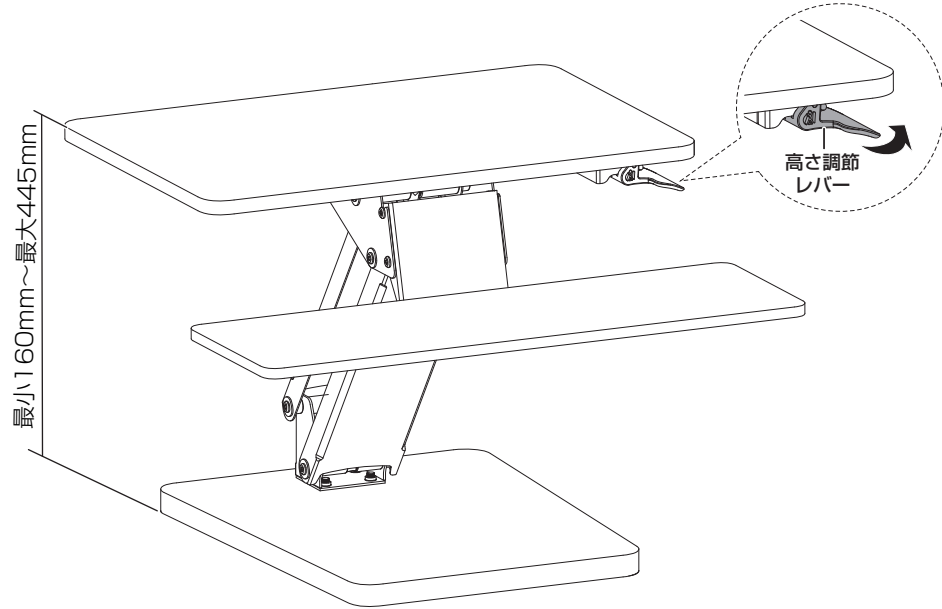


7. 高さの調整

デスク本体(①)にある高さ調節レバーを持ち上げながら高さを調整することが出来ます。

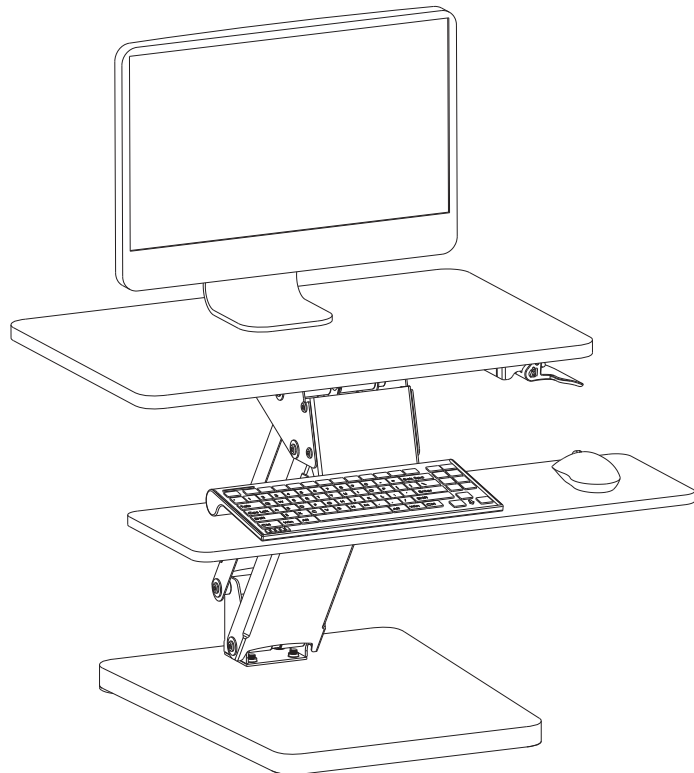
※天板が勢いよく上昇する場合がありますので、必ず両手で行ってください。

※天板に乗せる機器などの重量が7kgを超える場合は、高さ調節レバーを操作しながら昇降させる際に手で持ち上げる、または支える必要があります。



- ⚠ 昇降動作時の注意**
- 可動部で指などを挟まないように十分ご注意ください。
 - 本製品の高さを変更する際に、天板上は不安定となりやすいため、ディスプレイなどが転落しないよう注意と対策をおこなってください。
 - デスク本体の台座部分には物を置かないでください。
 - 天板を上げる際は周囲の棚や机に乗せているものががつかないように十分に注意してください。

■使用イメージ



安全上の注意

表示の説明	
⚠ 警告	この表示の注意事項を守らないと、死亡したり、重症を負うおそれがあります。
⚠ 注意	この表示の注意事項を守らないと、ケガをしたり、ものに損害を与えるおそれがあります。なお、この表示の注意事項や、ここに示していない本文中の注意事項でも、状況によっては、死亡したり、重症を負うおそれがあります。必ず、ここに示す安全上のご注意をお守りください。

- ⚠ 警告**
- 火中に投入、加熱しないでください。
 - 発熱体の近くでご使用はしないでください。
 - 直射日光の強いところ、炎天下の車内などに長時間放置しないでください。
 - 水につけたり、濡らしたりしないでください。
 - 風呂場や洗濯機の近く、台所などの水場や湿気の多い場所では使わないでください。
 - 本製品を分解・改造しないでください。
 - 本製品を叩いたり、踏んだり、蹴ったりしないでください。
 - 乳幼児の手の届く場所へ置かないでください。事故やケガなどの原因となります。
 - 不安定な場所に置かないでください。

- ⚠ 注意**
- 本製品の故障や使用によって生じた直接、間接の損害については弊社は一切の責任を負いかねます。
 - 本製品は屋内のみで使用してください。
 - 本製品を不安定な場所で使用、保管しないでください。
 - 本製品のお手入れをする場合、ベンジンやシンナーなどの揮発性有機溶剤が含まれているものは使用しないでください。
 - 片側に過度の重さをかけないでください。本体が傾く場合があります。危険です。
 - 定期的にネジが締まっていることを確認をしてください
 - 本体に寄りかかると転倒のおそれがありますので寄りかからないようにしてください。
 - 動作部分に物が巻き込まれないようご注意ください。
 - 本製品は左右の動きに弱いため、本製品を移動させる際は天板を最下部まで下げ、しっかりと持ち上げて移動してください。
 - 本製品に乗ったりぶら下がったりしないでください。
 - 天板の高さを下げる際は、天板の下や周囲に人や物がないことを確認してから行ってください。
 - 高さ調整脚は、フレームに触れないようにしてください。特にお子様に触れないように十分注意してください。
 - 使用中にボルトやネジに緩みが生じた際は、早めに締め直してください。
 - こまめにメンテナンスを行ってください。
 - お手入れの際は必ず乾いた柔らかい布で行ってください。
 - 昇降箇所に注油などはしないでください。
 - 本体を移動または組立て作業は2人以上でおこなってください。
 - 本体を移動させる際は故障またはケガのおそれがありますので、天板は持たず、台座を持ってください。
 - 運搬時に高さ調節レバーを操作しないでください。勢いよく本体が伸縮するため、ケガをするおそれがあります。

製品仕様	
耐荷重	13kg(天板)+2kg(キーボードトレイ)
外形寸法(最大)	W660×D615×H445(mm)
天板寸法	W600×D400×H16(mm)
キーボードトレイ寸法	W660×D215×H12(mm)
重量	11.4kg
保証期間	1年間
設置可能スペース	本製品を設置するには、奥行490mm以上幅396mm以上のスペースが必要です。

保証書

品名	ガススプリング式昇降デスク
型番	GH-HASA
保証期間	ご購入より1年間
お客様ご氏名	
お客様ご住所	
ご購入店、ご購入日(販売店様捺印)	販売店様へ お客様へお渡しの際には、ご購入年月日、貴店名、ご住所、お電話番号をご記入の上、ご捺印くださりますよう、お願いいたします。

故障について

●故障やご使用上のご質問は、テクニカルサポートダイヤルへお電話いただくか、弊社ホームページにあるサポート「各種お問い合わせ」やFAXでお問い合わせください。●お問い合わせの前に、取扱説明書や弊社ホームページにあるサポート「よくあるご質問」をご活用ください。●テクニカルサポートダイヤルの受付時間は、予告なしに変更する場合があります。

保証規定

●本保証規定は、保証期間内の本製品に適用されます。●保証期間は、ご購入年月日から起算した保証期間内に限ります。●保証期間中に取扱説明書、パッケージなどの記載に従った使用で故障した場合、弊社にて無償修理いたします。●本保証書により、本製品の使用に伴う事業利益の逸失、記憶媒体内データの損失、関連装置の故障、損傷などに対して弊社が責任を負うものではありません。●保証期間内であっても、次の場合は保証の対象外となります。1.保証書がない場合。2.保証書にご購入年月日、ご購入店による記入捺印がない場合。3.取扱説明書、パッケージなどの記載に従った使用でない場合。4.譲渡、あるいは再販された場合。5.落下、衝撃、圧力、負荷といった外的要因による故障、損傷の場合。6.火災、地震、落雷、風水害といった自然災害による故障、損傷の場合。7.消耗、劣化の場合。8.記録媒体内データ損失の場合。9.本製品が組み込まれた関連装置などの互換性による場合。●本保証書は、日本国内においてのみ有効です。The warranty is valid only in JAPAN.●本保証書により、お客様の法律上の権利を制限するものではありません。●修理、輸送についての注意1.修理のご依頼は、ご購入店、あるいは、弊社テクニカルサポートへご依頼の上、弊社指定住所へお送りください。出張修理は行っておりません。2.記録媒体内データは、一切の保証をいたしかねます。3.本製品と一緒に送りいただいたものは返却いたしかねますので、お客様がご購入後に取り付けた物品、装飾などは取り外してからお送りください。4.輸送により製品が破損した場合、弊社は責任を負いかねますので、梱包には十分に注意し、運送方法に配慮があり、運送記録が管理されている宅配便などをご利用ください。5.修理後も、保証期間はご購入年月日からの起算となります。6.弊社の判断により同等品と交換させていただく場合があります。なお、お送りいただいた旧製品はお返しいたしません。●次の場合は修理をいたしかねます。1.修理用部材が調達できない場合。2.分解、改造が行われている場合。3.原型をとどめない損傷など。修理による回復が困難な場合。●ご購入年月日、ご購入店の記入捺印がない場合はご購入店へご相談ください。●本保証書は再発行いたしませんので、紛失しないようご注意ください。

- ・本製品は、日本国内専用で製造および販売されています。
- ・本製品は、日本国外では使用できません。
- ・本製品を日本国外で使用することによるいかなる問題に対しても、責任を負いかねます。
- ・本製品は、日本国外での技術サポートおよびサービスは行っておりません。
- ・ This product is manufactured and sold for Japanese domestic market only.
- ・ This product can not be used outside Japan.
- ・ We have no responsibility for any issues caused by the use of this product outside Japan.
- ・ We also do not have any technical support and service for this product in other countries.

サポート窓口	テクニカルサポート
テクニカルサポートダイヤル	03-5421-0580
受付時間	10:00~12:00/13:00~17:00(土日祝日をのぞく弊社営業日)
FAX	03-5421-2266 (24時間受付)
ホームページ	https://www.green-house.co.jp/

※本書の著作権は弊社に帰属し、内容の一部または全部を無断に転載することを禁じます。※製品のデザイン、仕様は改良などにより、予告なしに変更する場合があります。※本書の内容は、予告なしに変更することがありますので、あらかじめご了承ください。※本書に記載の会社名や製品名は、各社の商標または登録商標です。※本書について、お気づきの点がありましたら、弊社サポート窓口へお問い合わせください。