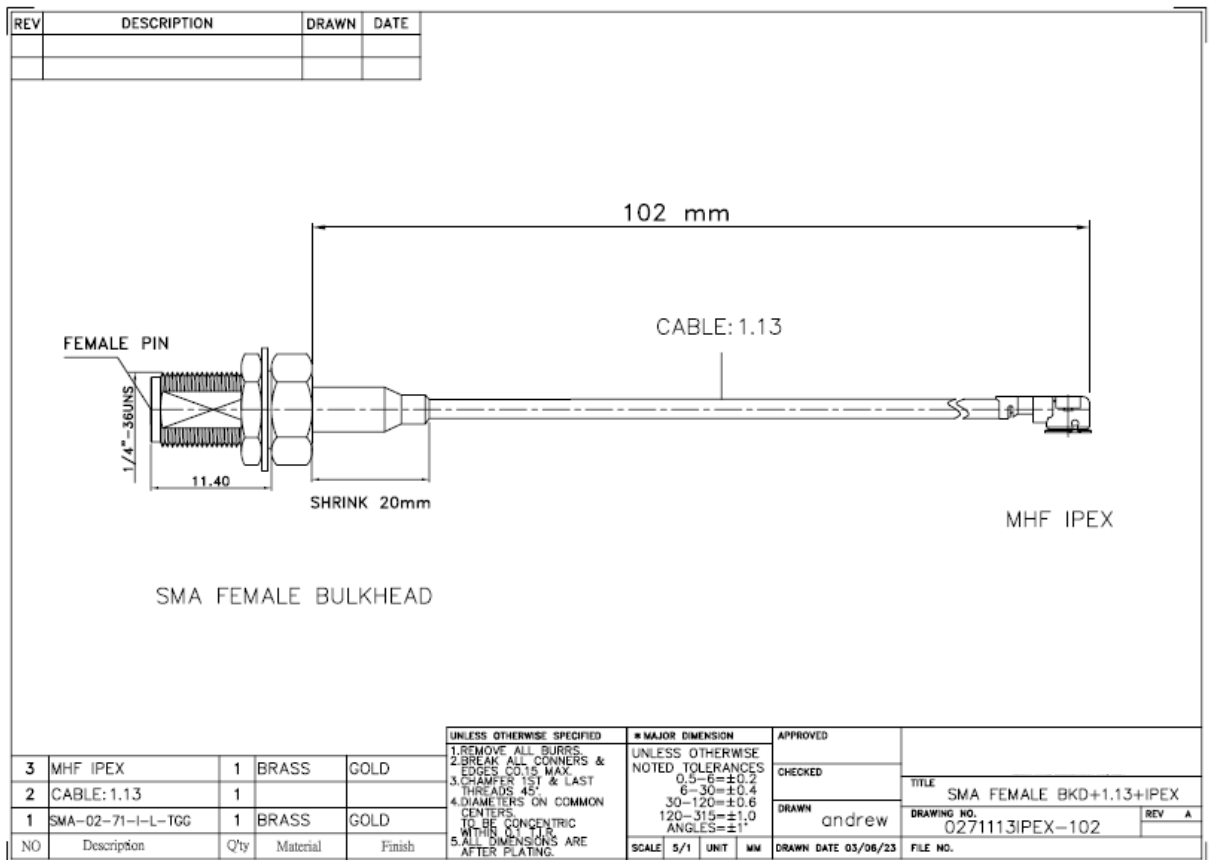


## 2. 4GHz/920MHz 用アンテナ用ケーブル

### 定 格

品名	2. 4GHz/920MHz用ホイップ アンテナ接続ケーブル	コネクタ仕様	SMA メス(アンテナ側) MHF_IPEX「(モジュール側)」
型名	ANT-CBL	ケーブル仕様	同軸(1.13)
		重量	—
		ケーブル寸法	102mm
		動作温度	-20°C~+65°C
		保存温度	-30°C~+70°C
		環境対策	RoHS対応

### 外形寸法図



型 番

ANT-CBL

**GREENHOUSE**

分 類

RF

発 行

2016年2月  
(初版)

頁

1 / 1