

対象アドオンボード

■3G/LTEアドオンモジュール

①GH-PNM-NDLTEA



②GH-PNM-SBLTEA



■3Gアドオンモジュール

③GH-PNM-ND3GA



④GH-PNM-SB3GA



添付品(共通)

①六角オネジメネジ (2個)



②ナット (2個)



③なべ小ネジ (2個)



別手配(共通)

・アンテナケーブル(ANT-CBL)

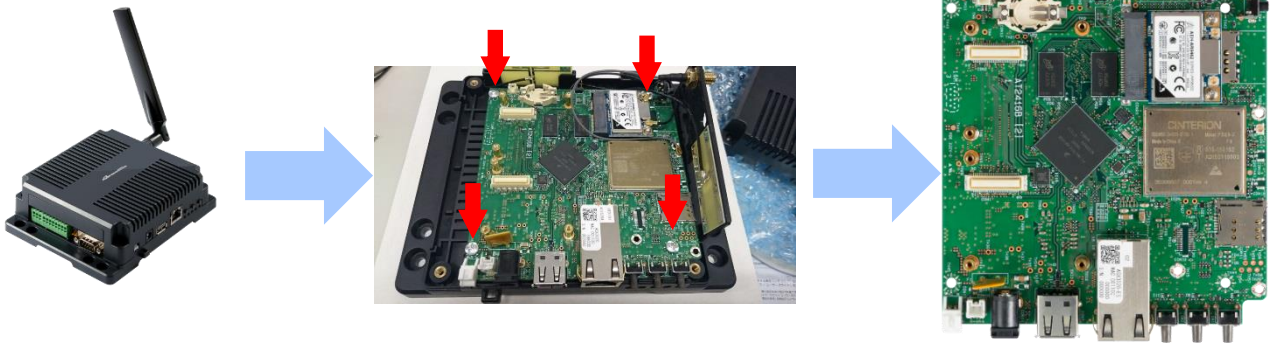


3G利用時は1本
LTE利用時は2本
必要です。

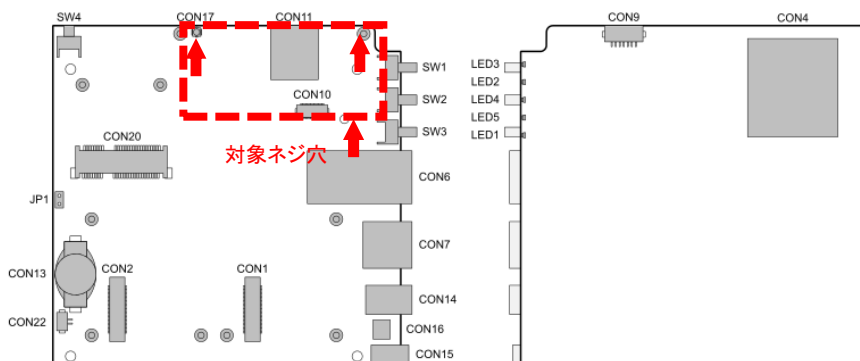
LTEにて1本の場合性能に影響が出る場合があります。

取り付け方法

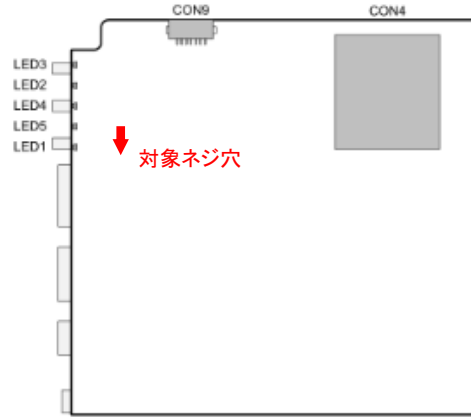
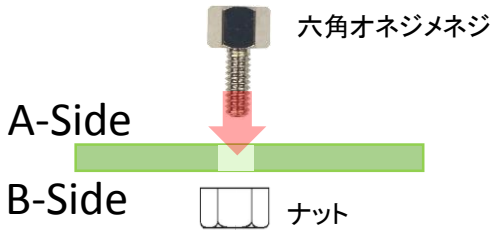
① **Armadillo-IoT** (G3)の外装ケース等を取り外し、内部基板4箇所(下図)のネジを外して内部基板を取り出します。



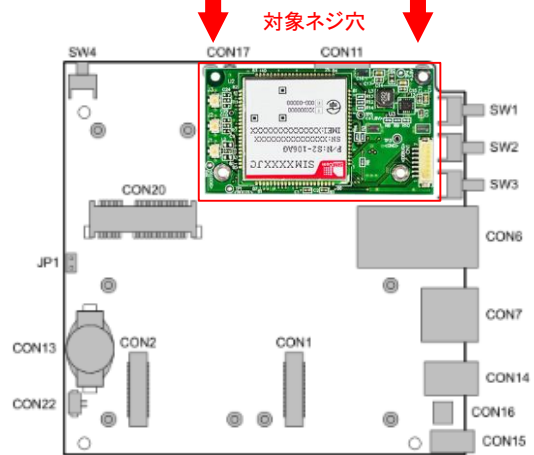
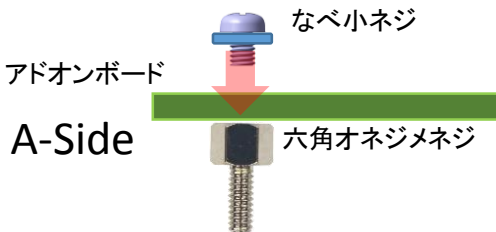
② アドオンボードを取り付けるコネクタ(下記CON10)に合わせて添付品のネジを装着します。(詳細は裏面をご覧ください。)



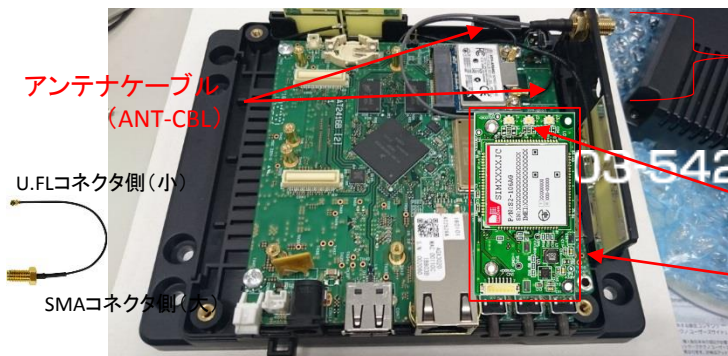
③基板表側(A_Side)より六角オネジメネジを差し込んで、基板裏面(B_Side)にてナットで固定します。(1ヶ所)



④アドオンボードをコネクタ(CON10)に差し込んでなべ小ネジで固定します。(2ヶ所)



⑤基板を **Armadillo-IoT** ケースに戻し、アンテナケーブルのU.FLコネクタ側(小)をアドオンボードのJ2/J3にそれぞれ接続します。アンテナケーブルのSMAコネクタ側(大)は **Armadillo-IoT** ケースに接続してください。



ANT-LTEA (3G/LTE用ホイップアンテナ)
ANT-3GA (3G用ホイップアンテナ)
いずれかを接続してください。

J2/J3コネクタ

アドオンボード

■3G/LTEアドオンモジュール

■3Gアドオンモジュール

に関する問い合わせ

株式会社グリーンハウス

<http://www.green-house.co.jp/musen/>

TEL:03-5421-2255

9:30~18:30(土・日・祝日を除く)
無線モジュール担当宛

