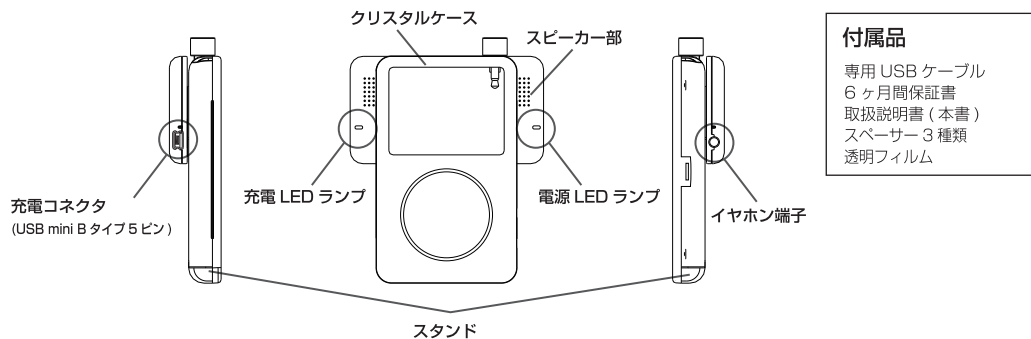


- この度は本製品をお買い上げいただき、誠にありがとうございます。本製品を正しくご利用いただくため、本取扱説明書をよくお読みください。
- 本製品は iPod classic 用のクリスタルケース一体型スピーカーです。背面のスピーカー部が回転するサイクロイドスタイルを採用することにより、持ち運ぶときにはコンパクトな iPod ケース、スピーカーを使うときだけ回転させてスマートに使うことができます。

各部名称 / LED ランプ



付属品

- 専用 USB ケーブル
- 6ヶ月間保証書
- 取扱説明書(本書)
- スペーサー 3種類
- 透明フィルム

●LED ランプ

| 充電 LED ランプ (左側の LED) | 充電していない状態 | 充電中 | 充電完了 |
|-------------------------|-----------|----------|----------|
| | 消灯 | 明るく点灯(赤) | 薄暗く点灯(赤) |

| 電源 LED ランプ (右側の LED) | 電源 OFF | 電源 ON | バッテリー切れ※ |
|-------------------------|--------|-------|----------|
| | 消灯 | 点灯(青) | 消灯 |

※電源 ON 時に消灯の場合

iPod の取り付け方

クリスタルケースのふたを開け、取り付ける iPod に合った付属スペーサーまたは透明フィルムを取り付けてください。(①)
iPod のイヤホン端子を本製品のイヤホンジャックと合わせ、スライドさせながら取り付けてください。(②)

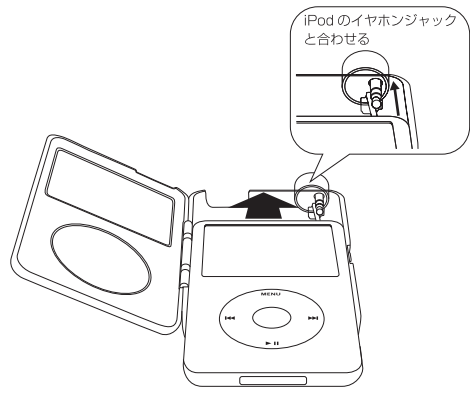
- ① 付属のスペーサーまたは透明フィルムを下図に従って貼り付けてください。
スペーサーは 3 種類あります。お使いの iPod に合わせてご使用ください。iPod 5G 60GB/80GB にはキズ防止用の透明フィルムをご使用ください。

○スペーサーの種類と対応する iPod

| | |
|--------------------|-----------|
| iPod classic 80GB | 80GB (厚) |
| iPod classic 160GB | 160GB (薄) |
| iPod 5G 30GB | 30GB (中) |
| iPod 5G 60/80GB | 透明フィルム |

| | | |
|---------|---------|---------|
| 厚 80GB | 中 30GB | 薄 160GB |
| 厚さ3.5mm | 厚さ3.0mm | 厚さ1.0mm |

- ② iPod をクリスタルケースの上のせ、iPod のイヤホン端子を本製品のイヤホンプラグと合わせ、スライドさせながら取り付けてください。
※各 iPod に対してイヤホンプラグの位置を微調整できます。

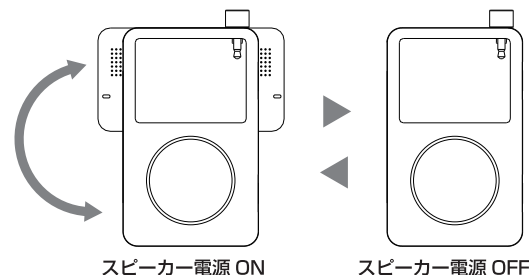


操作方法

●電源 ON/OFF

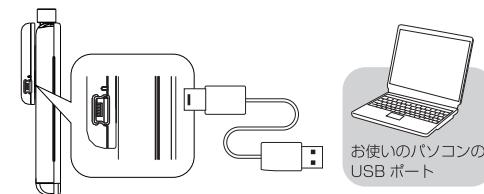
本製品はスピーカー部を回転させることによって、スピーカーの電源を ON/OFF させることができます。

- ※スピーカー部は 4 分の 1 回転しかしません。無理に回転させようとすると、故障や損傷につながります。
- ※音量の調節は、iPod classic で操作してください。



●充電

付属の専用 USB ケーブルを使って、本製品とパソコンをつなぐ事で、スピーカーのバッテリーを充電することができます。
充電中は充電LEDランプが明るく点灯(赤)し、充電が完了すると薄暗く点灯(赤)します。詳しくは左記[LEDランプ]を参照してください。

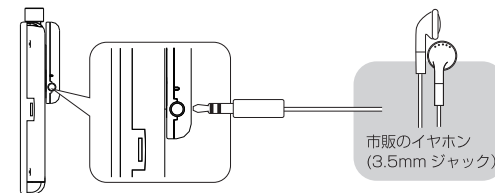


参考情報

スピーカーの使用可能時間は、バッテリー満充電時から約 8 時間になります。使用可能時間は使用状況・状態によって変動します。(本製品新品時での当社計測値)

●イヤホン端子

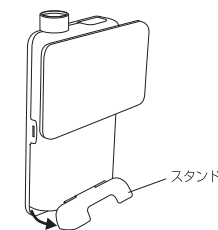
スピーカー部にあるイヤホン端子に市販のイヤホンを差し込むことにより、イヤホンからも音を流すことができます。



イヤホン端子は、スピーカーの ON/OFF にかかわらずご使用できます。



●スタンド


クリスタルケース下部のスタンド部分を後ろに開くことによって、立てた状態で本製品を使用することができます。



安全上の注意

表示の説明

| | |
|---|--|
|  警告 | この表示を無視して誤った取り扱いをすると、人が死亡または重傷を負う可能性が想定される内容を示しています。 |
|  注意 | この表示を無視して誤った取り扱いをすると、人が傷害を負う可能性が想定される内容、および物的損害の発生が想定される内容を示しています。 |

なお、 **注意**に記載された事項、及び本文中の注意事項でマークの無い注意事項でも状況によっては、重大な結果に結びつく可能性がございます。必ず「安全上の注意」を守ってください。

警告

- ・ 火中に投入、加熱しないでください。
- ・ 発熱体の近くでのご使用はしないでください。
- ・ 直射日光の強いところ、炎天下の車内などに長時間放置しないでください。
- ・ 水につけたり、濡らしたりしないでください。
- ・ 風呂場や洗濯機の近く、台所などの水場や湿気の多い場所では使わないでください。
- ・ 充電コネクタ部分に棒などの異物を差し込まないでください。
- ・ 本製品を分解・改造しないでください。
- ・ 本製品を叩いたり、踏んだり、蹴ったりしないでください。

注意

- ・ 本製品を電子レンジや、オープン、圧力のかかるようなものには入れないでください。
- ・ 本製品を落としたりしないでください。
- ・ 本製品から異臭、発熱、変色、変形しましたら本製品を使用しないでください。また本製品を使用中の場合や、充電中の場合は、速やかに使用をおやめください。
- ・ 万が一、本製品のバッテリーから液漏れや異臭がしましたら、速やかに熱源から遠ざけてください。漏れた電解液は発火や爆発を起こす原因になります。
- ・ 万が一、本製品のバッテリーから液漏れが起こり、誤って目に入ってしまった場合、目を擦らずに速やかに清潔な水で目を洗い、医師の手当てを受けてください。
- ・ 不安定な場所で使用しないでください。

■内蔵バッテリーについて

- ・ 極端に寒い場所や暑い場所では充電できません。
- ・ 充電中や使用中は内蔵バッテリーがあたかくなりますが、異常ではありません。
- ・ 累積の使用時間により内蔵電池は少しずつ劣化します。そのため、使用時間が短くなったり、充電時間が長くなったりすることがあります。
- ・ 実際の使用可能時間は、充電状態、気温、音量の大きさなどの使用条件によってかわります。

製品仕様

| | |
|-----------|---|
| 製品型番 | GH-SPA-214CC シリーズ |
| 実効最大出力 | 770mW + 770mW |
| 周波数特性 | 150Hz ~ 20kHz |
| 入力端子 | ステレオミニプラグ (φ3.5[mm]) × 1 |
| 出力端子 | ステレオミニジャック (φ3.5[mm]) × 1 |
| 動作環境 | 温度: 0℃ ~ 60℃ / 湿度: 0% ~ 80% (結露なきこと) |
| 電源 | リチウムポリマー電池 (3.7V/650mAh) |
| バッテリー持続時間 | 最長約 8 時間 (新品時弊社計測値) |
| 充電時間の目安 | 約 4 時間 |
| 外形寸法 | W67×D26×H114(mm) |
| 重量 | 約 75[g] |
| 同梱品 | 本体、専用 USB ケーブル、スぺーサー、透明フィルム、取扱説明書 (本書)、6 ヶ月保証書※ |

※スピーカー部だけの保証です。

●製品仕様、デザインは、品質向上の為予告無く変更する場合があります。

| | |
|--------|--|
| | 株式会社グリーンハウス テクニカルサポート |
| TEL | 03-5421-0580 受付時間 10:00 ~ 12:00 13:00 ~ 17:00(土、日、祝日を除く弊社営業日のみ) |
| FAX | 03-5421-2266 |
| e-mail | support@green-house.co.jp |

※受付時間は予告なく変更する場合があります。ご確認は当社ホームページにてお願い致します。