

iSi

ツァスパ
ソーダ

取扱説明書

SODAAK



GREEN HOUSE™

ボトルは経年劣化するPET素材であり、衛生面からも使用開始から2年経過しましたら必ず交換してください。

特長

- ・水やジュース、アルコール飲料などを簡単に炭酸飲料にすることができる製品です。生ジュースもそのままスパークリングできます。
- ・ボトル、キャップ、ノズル、炭酸カートリッジ(6本)がセットされていますので、すぐに使えます。
- ・スタイリッシュなデザインで、キッチンスペースやテーブルに置いておかさばりません。
- ・電源が必要ないので、軽量で持ち運びやすく、いつでもどこでも使うことができます。
- ・別売りの炭酸カートリッジで、何度でも使うことができます。
- ・別売りのスペアボトルで家族みんなのオリジナルドリンクを保存できます。

警告

フレッシュフルーツやろ過されていない飲料を含む材料は大量の泡が発生します。本製品をすぐに開けた場合ノズルやボトルが破裂して飛び散りケガを起こす可能性があります。常にノズルを注意して外し、泡が積層したり、こぼれてこないか確認してください。もし発生した場合はボトルを閉めて10分程本製品を置いて泡が静まるまで放置してください。必要に応じて繰り返してください。機器を閉める時に発生するシューシューという音が聞こえることがあります。

使用上の注意

- 使用する前に取扱説明書を十分に読み、使用中はお手元に保管してください。
- 目的外の使用や分解、改造をしないでください。
- ボトル、ノズル、炭酸カートリッジなど、必ず弊社純正品を使用してください。
- 炭酸カートリッジは、スパークリング 1 回に対して 1 個の使い切りとなります。
- ふんだり、のったり、投げたり、落としたりしないでください。
- 製品が破損した場合は、絶対に使用しないでください。
- 破損のおそれがある場合や、変形、補修した状態では使用せず、弊社テクニカルサポートへお問い合わせください。
- 子供だけで使用したり、乳幼児の手の届くところで使用しないでください。
- 初めて使用する場合やしばらく使用していなかった場合は、洗ってから使用してください。
- カートリッジは、ノズルに正しく取りつけてください。
- カートリッジを冷やしたり、加熱したり、火の中に入れてたりしないでください。
- 水やジュース、アルコール飲料など、水分以外のもの(固形物)をスパークリングしないでください。
- 水は、950ml以下の分量でスパークリングしてください。
- ジュースやアルコール飲料などは、720ml以下の分量でスパークリングしてください。
- 乳飲料など、油分を含んだものをスパークリングしないでください。
- 果肉などを含んだ飲料をスパークリングすると、大量の泡が発生しますので、泡がしずまるまで、ノズルをゆるめないでください。
- ノズルやキャップは均等に、ゆるみのないように確実に締めつけてください。
- スパークリング中、ノズルをゆるめないでください。
- スパークリング後、ボトル内の圧力が高まっていますから、内容物が吹きこぼれないよう、ノズルはゆっくりゆるめてください。
- お手入れはボトル、キャップ、ノズルごとに研磨性のないやわらかいスポンジに家庭用食器洗剤をつけて洗い、食器洗浄機は使用しないでください。
- 煮沸しないでください。
- スパークリングする飲料によっては、ボトルに色移りやニオイ移りが生ずる場合があります。
- 1℃～40℃の範囲内で使用してください。
- 1℃～40℃の範囲内で、清潔で風通しのよい状態で保管してください。

- 使用後のカートリッジはスチール製ゴミとして、自治体の指示に従って廃棄してください。
- 業務用途には使用しないでください。

炭酸カートリッジについての注意

- 直射日光を避けてください。
- 1℃～40℃の範囲内で使用してください。
- 二酸化炭素が充填されたまま捨てないでください。
- ふんだり、のったり、投げたり、落としたりしないでください。
- 子供の手の届かないところに保管してください。
- 炭酸カートリッジは加圧されています。
- 純正品の炭酸カートリッジ以外使用しないでください。
- 炭酸カートリッジは、ノズルに正しく取りつけてください。
- 加熱したり、火の中に入れてたりしないでください。
- 強い力を加えないでください。
- 業務用途には使用しないでください。
- 使用後の炭酸カートリッジはスチール製ゴミとして、自治体の指示に従って廃棄してください。

炭酸カートリッジは1回使いきりとなっております。

内容物

ノズル	1 個
ボトル	1 個
炭酸カートリッジ	6 個
取扱説明書(本書)	1 冊
レシピブック	1 冊

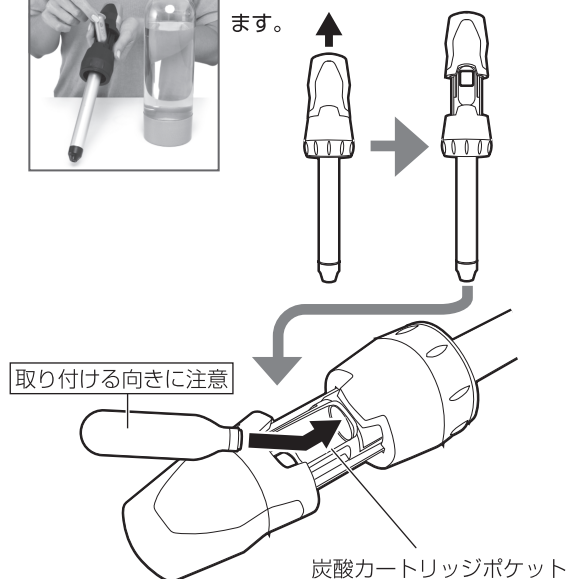


使用方法

- 1 ボトルに飲み物を入れます。水は950ml以下、それ以外は720ml以下の飲み物を入れてください。その際、入れすぎないようにしてください。

- 過剰な泡立ちを防ぐために、果物の繊維や果肉、固形物は入れないでください。

- 2 ノズルの炭酸カートリッジポケットに炭酸カートリッジを取り付けます。



取り付ける向きに注意

炭酸カートリッジポケット

- 炭酸カートリッジは、ボトルからノズルを外した時のみ接続可能です。
- 炭酸カートリッジを取り付ける向きに注意してください。

- 3 ノズルをボトルに取り付け、ノズルを時計回りに回すと炭酸の充填が始まります。

- ノズルは、しっかり奥まで回してください。
- ノズルを斜めに取りつけないようにしてください。
- 炭酸の充填中は、ノズルを取り外さないでください。
- 製品は加圧されています。

- 4 スパークリングが終わるまで1分間以上待ちます。



- スパークリングすぐにノズルを取り外さないでください。

- 5 ゆっくりと、ノズルをボトルから取り外してください。

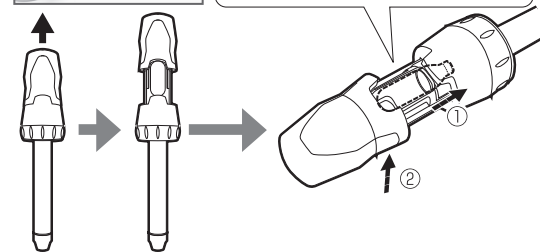


- 2回以上のスパークリングを行わないでください。
- 純正品の炭酸カートリッジ以外使用しないでください。
- 泡がどの飲み物でも発生します。泡の発生を落ち着けるため、ノズルをゆっくりと取り外してください。

- 6 空になった炭酸カートリッジをノズルから取り外し、廃棄してください。



炭酸カートリッジを奥へ押し込んだ後(①)、背面の穴から押し出すと簡単に取り外せます。



- 炭酸カートリッジを取り外す際は、ノズルをボトルから外して行ってください。
- 使用後は洗剤を含んだぬるま湯で、すみやかに洗い流してください。

- 7 スパークリングした飲み物をグラスなどに注ぎます。



- ボトルから直接飲まないでください。
- 炭酸充填された飲み物はすぐに飲むことができます。また、ボトルを密閉して冷蔵庫で保存することもできます。

上手にスパークリングするために

・スパークリング前に、飲み物をよく冷やしてください。

・指定の分量でスパークリングを行ってください。

水 950ml以下
その他の飲み物 720ml以下

・繊維質や果肉などの無いジュースを使用してください。必要があれば、スパークリングする前にろ過してください。

・付け合せや氷は、スパークリングの後に加えてください。

・スパークリング後は1分以上待ち、こぼさないようにゆっくりとノズルを取り外してください。

・異常に泡立ったら、ボトルをきつく締めて1分ほど待つてから開けてください。

使用できない飲み物

- ・乳成分や油分を含んだ飲み物
- ・固形物を含んだ飲み物
- ・高温の飲み物

お手入れ・保管について

・使い終わったら必ずノズルから炭酸カートリッジを取り外してください。

・お手入れはボトル、キャップ、ノズルごとに研磨性のないやわらかいスポンジに家庭用食器洗剤をつけて洗ひ、食器洗浄機は使用しないでください。

・お手入れ後は、よく乾かし1℃～40℃の範囲内の、清潔で風通しのよい状態で保管してください。

トラブルシューティング

ノズルから炭酸カートリッジを取り外せません

純正品を使用していない

⇒ 純正品を使用してください。

ノズルの蓋が全開になっていない

⇒ 炭酸カートリッジポケットから簡単に炭酸カートリッジが取り外しできるように、ハンドル部分から中芯をゆっくり引き伸ばして充填ポケットを開けてください。炭酸カートリッジを取り外し、空になった炭酸カートリッジは廃棄してください。

(「使用方法」[6](#) 参照)

ノズルがボトルに付いたまま

⇒ ノズルをボトルから取り外してから、炭酸カートリッジを取り外してください。

(「使用方法」[6](#) 参照)

炭酸カートリッジをノズルに取り付けられません

炭酸カートリッジが合っていない

⇒ 純正品を使用してください。

(「使用方法」[2](#) 参照)

逆向きに入れようとしている

⇒ 正しい方向に入れてください。

(「使用方法」[2](#) 参照)

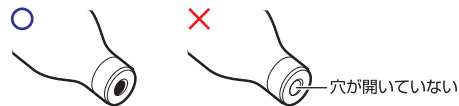
ノズルの蓋が全開になっていない

⇒ 炭酸カートリッジを入れるときは、全開にしてください。

ノズルがボトルに付いたまま

⇒ ノズルをボトルから取り外してから、炭酸カートリッジを取り付けてください。

使用の際、ノズルから炭酸が出ず、炭酸カートリッジの先端に穴が開いていません



炭酸カートリッジが合っていない

⇒ 純正品を使用してください。

(「使用方法」[2](#) 参照)

逆向きに入れようとしている

⇒ 正しい方向に入れてください。

(「使用方法」[2](#) 参照)

ノズルが損傷している

⇒ グリーンハウス テクニカルサポートにご連絡ください。

⇒ 純正品の炭酸カートリッジを使用してください。

スパークリング時に、飲み物がボトルとノズルの隙間から漏れ出します

ボトルに飲み物を入れすぎている

⇒ ボトルに表示されている目安にあわせて入れてください。

水は950ml以下、それ以外の飲み物は720ml以下です。

製品が傾いている

⇒ 平らな場所で使用してください。

炭酸カートリッジを多く使いすぎている

⇒ 1回のスパークリングでは、純正品の炭酸カートリッジを1本のみ使用してください。

ノズルを早く開けてしまった

⇒ スパークリングする音が収まってから(約1分間)開けてください。

繊維質や固形物が含まれている

⇒ 過剰な泡立ちを防ぐために繊維質や固形物は取り除いてください。

飲み物がほとんどスパークリングされていません

炭酸カートリッジを入れていない

⇒ 炭酸カートリッジポケットに純正品の炭酸カートリッジを入れてください。

使用済みの炭酸カートリッジを入れている

⇒ 使用済みの炭酸カートリッジを取り出して、新品の炭酸カートリッジを入れてください。

飲み物が十分に冷えていない

⇒ 冷えた飲み物ほど、炭酸を含みやすくなります。事前に、飲み物を十分に冷やしてください。

本製品を短時間で使い過ぎた

⇒ ノズルを取り外して、炭酸カートリッジを取り出してください。ノズルを30秒ぬるま湯で温めてから再びお使いください。

素材

ノズル	PA、ABS樹脂、TPE、アルミニウム、ステンレス、POM、NBR、シリコン、ニッケルめっき真鍮、PU
ボトル	PET
ボトルキャップ	ABS樹脂、シリコン
ボトル・ボトムキャップ	ポリプロピレン

2年間保証書

品名	ソーダマシン
型番	SODAAK
保証期間	ご購入から2年間 ※ノズルのみ保証対象になります。
お客様ご氏名	
お客様ご住所	
ご購入店、ご購入日 (販売店様捺印)	販売店様へ お客様へお渡しの際には、ご購入年月日、貴店名、ご住所、お電話番号をご記入の上、ご捺印くださりますよう、お願いいたします。

故障について

●故障やご使用上のご質問は、テクニカルサポートダイヤルへお電話いただくか、弊社ホームページにあるサポート「各種お問い合わせ」やFAXでお問い合わせください。●お問い合わせの前に、取扱説明書や弊社ホームページにあるサポート「よくあるご質問」をご活用ください。●テクニカルサポートダイヤルの受付時間は、予告なしに変更する場合があります。

保証規定

●本保証規定は、保証期間内の本製品に適用されます。●保証期間は、ご購入年月日から起算した保証期間内に限ります。●保証期間中に取扱説明書、パッケージ等の記載に従った使用で故障した場合、弊社にて無償修理いたします。●本保証書により、本製品の使用に伴う事業利益の逸失、記憶媒体内データの損失、関連装置の故障、損傷等に対して弊社が責任を負うものではありません。●保証期間内であっても、次の場合は保証の対象外となります。1.保証書がない場合。2.保証書にご購入年月日、ご購入店による記入捺印がない場合。3.取扱説明書、パッケージ等の記載に従った使用でない場合。4.譲渡、あるいは、再販された場合。5.落下、衝撃、圧力、負荷といった外的要因による故障、損傷の場合。6.火災、地震、落雷、風水害といった自然災害による故障、損傷の場合。7.消耗、劣化の場合。8.記録媒体内データ損失の場合。9.本製品が組み込まれた関連装置等の互換性による場合。●本保証書は、日本国内においてのみ有効です。The warranty is valid only in JAPAN.●本保証書により、お客様の法律上の権利を制限するものではありません。●修理、輸送についての注意1.修理のご依頼は、ご購入店、あるいは、弊社テクニカルサポートへご依頼の上、弊社指定住所へお送りください。出張修理は行っておりません。2.記録媒体内データは、一切の保証をいたしかねます。3.本製品と一緒に送りいただいたものは返却いたしかねますので、お客様がご購入後に取り付けた物品、装飾等は取り外してからお送りください。4.輸送により製品が破損した場合、弊社は責任を負いかねますので、梱包には十分に注意し、運送方法に配慮があり、運送記録が管理されている宅配便等をご利用ください。5.修理後も、保証期間はご購入年月日からの起算となります。6.弊社の判断により同等品と交換させていただく場合があります。なお、お送りいただいた旧製品はお返しいたしません。●次の場合は修理をいたしかねます。1.修理用部材が調達できない場合。2.分解、改造が行われている場合。3.原型をとどめない損傷等、修理による回復が困難な場合。●ご購入年月日、ご購入店の記入捺印がない場合はご購入店へご相談ください。●本保証書は再発行いたしませんので、紛失しないようご注意ください。

サポート窓口	グリーンハウス テクニカルサポート
テクニカルサポートダイヤル	03-5421-0580
受付時間	10:00～12:00/13:00～17:00 (土日祝日をのぞく弊社営業日)
FAX	03-5421-2266 (24時間受付)
ホームページ	http://www.green-house.co.jp/

※本書の著作権は弊社に帰属し、内容の一部または全部を無断に転載することを禁じます。※製品のデザイン、仕様は改良などにより、予告なしに変更する場合があります。※本書の内容は、予告なしに変更することがありますので、あらかじめご了承ください。※本書に記載の会社名や製品名は、各社の商標または登録商標です。※本書について、お気づきの点がありましたら、弊社サポート窓口へお問い合わせください。

- ・本製品は、日本国内専用に製造および販売されています。
- ・本製品は、日本国外では使用できません。
- ・本製品を日本国外で使用することによるいかなる問題に対しても、責任を負いかねます。
- ・本製品は、日本国外での技術サポートおよびサービスは行っておりません。
- ・This product is manufactured and sold for Japanese domestic market only.
- ・This product can not be used outside Japan.
- ・We have not responsibility for any issues caused by the use of this product outside Japan.
- ・We also do not have any technical support and service for this product in other countries.

オプション(別売り品)

炭酸カートリッジ(10個入り)

SODAA-CH10

炭酸カートリッジ(20個入り)

SODAA-CH20

炭酸カートリッジ(50個入り)

SODAA-CH50

スペアボトル

SODAA-BT1W

