

# LEDスタンドライト&モバイルバッテリー 取扱説明書 GH-BTLA5000シリーズ Ver.1.0

●この度は本製品をお買い上げいただき、誠にありがとうございます。本製品を正しくご利用いただくため、本取扱説明書をよくお読みください。

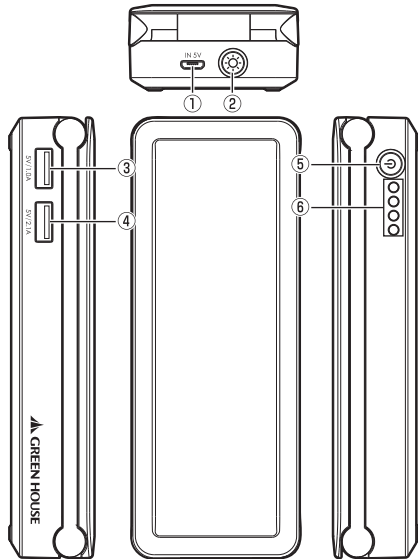
## 内容物の確認

パッケージの中に下記のものが入っているかご確認ください。

万が一、製品に不足や損傷がある際は、お買い上げの販売店へご連絡ください。

- |                     |      |                    |      |
|---------------------|------|--------------------|------|
| □GH-BTLA5000シリーズ 本体 | … 1台 | □専用USBケーブル(約30cm)  | … 1本 |
| □USB-AC充電器          | … 1個 | □取扱説明書/6ヶ月間保証書(本紙) | … 1部 |

## 各部名称



### ①充電ポート(入力)

専用USBケーブルを用いて本体に充電します。

### ②LEDライトボタン

長押しでLEDライトを点灯/消灯します。

点灯中に押す毎に、5段階に明るさが切り替わります。

### ③充電ポート(出力1.0A)

専用USBケーブルを用いて対応する機器を充電します。このポートでは最大1.0Aの機器まで充電できます。

### ④充電ポート(出力2.1A)

専用USBケーブルを用いて対応する機器を充電します。このポートでは最大2.1Aの機器まで充電できます。

### ⑤バッテリー残量・充電ボタン

ボタンを押すと残量インジケータを表示し、充電したい機器を接続した状態で押すと、機器の充電を開始します。

### ⑥残量インジケータ

本体の状態を表します。



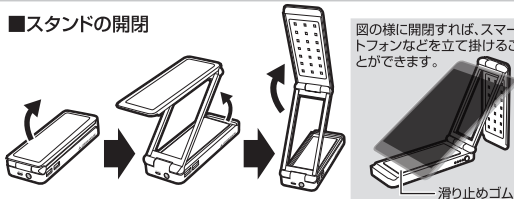
専用USBケーブル

## LEDスタンドライト

### LEDライトボタンの動作

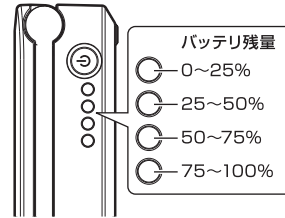
|              |   |
|--------------|---|
| 長押し          | LEDライトを点灯/消灯します                                       |
| LEDライト点灯中に押す | LEDライト点灯中にボタンを押す毎に5段階に明るさが切り替わります<br>1▶2▶3▶4▶5<br>Ⓜ 暗 |

### スタンドの開閉



- LED点灯時に本体への充電をしないでください。バッテリーの劣化を早め、火災や感電の危険があります。
- スタンドを開閉する際、指などを挟まないように注意してください。
- スタンドの関節部分は180度以上開きません。それ以上に開こうとすると破損するおそれがありますので、ご注意ください。

## 残量インジケータの動作



| 残量インジケータの表示 | 製品の状態                  |
|-------------|------------------------|
| 消灯          | 電源OFF                  |
| 点灯          | バッテリー残量の表示・対応する機器への充電中 |
| 点滅          | 本体への充電を行っている状態         |

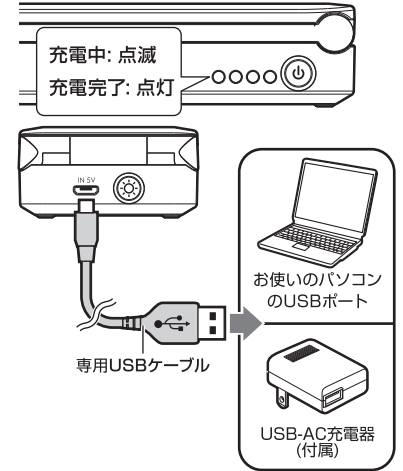
- 残量インジケータの表示は対応する機器を接続しない状態で確認してください。
- 残量インジケータの表示は参考値であり、正確なバッテリー残量を示すものではありません。

## 本体への充電方法

### 充電時間の目安 約11時間

付属の専用USBケーブルのmicroUSBコネクタを本体充電ポート(入力)に取り付け、USB AタイプコネクタをパソコンのUSBポートに接続してください。本体への充電が開始されると、残量インジケータが点滅を始めます。本体への充電が完了すると、残量インジケータが点灯しますので、速やかに本体をパソコンのUSBポートから取り外してください。

- ※USBハブなどから接続した場合、十分な電力を得られない場合があります。
- ※パソコンのUSBポートに接続する場合は、パソコンの電源を事前に入れてください。
- ※本体への充電時間は、バッテリーの残量、状況によって異なります。
- ※充電後、長時間使用しなかった場合、バッテリーの特性により、自然放電します。
- ※コンセントから充電する場合は、付属のUSB-AC充電器を使用してください。



## 対応する機器への充電方法

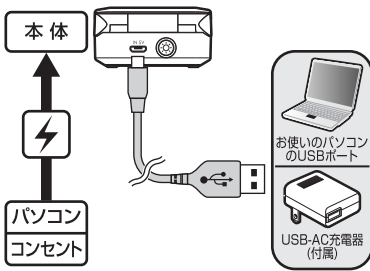
1. 専用USBケーブルのmicroUSBコネクタに充電したい機器を取り付けます。
2. 専用USBケーブルのUSB Aタイプコネクタを本体の充電ポート(出力/1.0A)か充電ポート(出力/2.1A)に接続します。
3. 本体の充電ボタンを押すと残量インジケータが点灯し、対応した機器の充電が開始されます。
4. 対応する機器への充電が完了した後は、本体を速やかに取り外してください。

- ※接続する充電ポートは充電したい機器によりお使い分けください。
- ※充電ポートは2ポート合計で2.5Aまで出力できます。
- ※充電時間は、対応する機器の設定や動作状況などにより異なります。
- ※対応する機器に保存している大切なデータは、事前に他の記憶媒体へバックアップしてください。
- ※対応する機器のバッテリー残量によっては、充電できない場合があります。
- ※充電中、対応する機器を使用しないでください。
- ※iPhoneやiPadなどを充電する場合は、別途USB充電ケーブルをご用意ください。

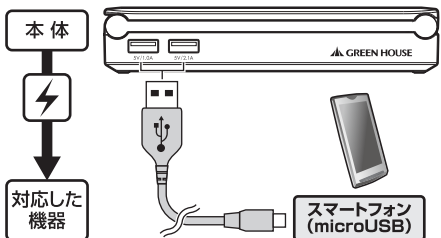
●各コネクタとケーブルの接続は本紙裏面の「接続イメージ」を参照してください。

## 接続イメージ

### 本体の充電



### 対応した機器の充電



\*iPhone、iPadなどを充電する場合は、別途USB充電ケーブルをご用意ください。

## 製品仕様

|         |   |
|---------|---|
| 光源      | 白色LED21灯  |
| 光束      | 203.5lm(最大)   |
| 照度      | 97lx(JIS C8112:2008に準ずる)  |
| 調光      | 5段階   |
| バッテリー   | リチウムイオン   |
| バッテリー容量 | 5000mAh   |
| バッテリー寿命 | 約500回   |
| 最大入力    | DC5V/1000mA   |
| 最大出力    | DC5V/1A、DC5V/2.1A<br>(2ポート合計2.5A)   |
| 保護回路機能  | 過充電・過放電・過電流   |
| コネクタ形状  | 入力:USB Micro-Bタイプ[microUSB](メス)<br>出力:USB Aタイプ(メス)×2  |
| 本体充電時間  | 約11時間   |
| 機器充電時間  | iPhone 5:約3時間   |
| (目安)    | *電池残量が0%程度からの充電時  |
| 連続点灯時間  | 最大7時間(満充電時)   |
| 外形寸法    | W145×D55.3×H28(mm)<br>※折りたたみ時   |
| 重量      | 約230g   |
| 動作温度範囲  | 5℃～40℃  |
| 動作湿度範囲  | 10%～80%(結露なきこと)   |
| 対応機器    | ・USBポートを利用して充電できる機器<br>Androidスマートフォン/iPhone/iPadシリーズ/タブレット/デジタルオーディオプレーヤー/携帯型ゲーム機/パソコン周辺機器 |

※対応する機器には一部使用できない機種もあります。  
※本体への充電時間は弊社環境による実測値であり、保証するものではありません。

## 安全に正しくお使いいただくために

**警告** 下記事項を守らないと、死亡したり、重症を負うおそれがあります

- 発煙、発熱、異臭、異音が発生したら、すぐに使用をやめてください。
- ケーブルは各ポートにしっかり差し込んで使用してください。
- ケーブルを引っばったり、傷つけたりしないでください。
- 不安定な場所に置かないでください。
- 異物や液体を入れたり、付着させないでください。
- ふんだり、のったり、投げたり、落としたりしないでください。
- 高温多湿や直射日光を避けてください。
- 分解や改造をしないでください。
- 子供や乳幼児の手の届くところを避けてください。
- 加熱したり、水や火の中に入れてください。
- 対応する機器の充電が完了したら、速やかに取り外してください。

**注意** 下記事項を守らないと、ケガをしたり、ものに損害を与えるおそれがあります

- 水分や静電気を帯びた手で触れないでください。
- お手入れの際は、電源を切ってください。
- 汚れは、やわらかい布でふき取ってください。
- 製品の上や近くに、熱で変形しやすいものを置かないでください。
- 結露が起こった場合、電源を切り、しばらく放置してください。
- 対応する機器に保存している大切なデータは、事前に他の記憶媒体へバックアップしてください。
- 廃棄する場合は、自治体の指示に従ってください。

## 制限事項

- 残量インジケータの表示は、対応する機器を接続しない状態で確認してください。
- 残量インジケータの表示は参考値であり、正確なバッテリー残量を示すものではありません。
- バッテリーの特性により、長時間使用しなかった場合など、自然放電します。
- 回路損失やLEDによる消費により、バッテリー容量のすべてを使用することはできません。
- 対応する機器の設定や動作状況などにより、充電時間が異なります。
- 対応する機器であっても、充電できない場合があります。
- 対応する機器のバッテリー残量によっては、充電できない場合があります。
- 誤操作や製品の故障によって、対応する機器に保存したデータが消失する場合があります。
- 対応する機器に保存しているデータが消失した場合、弊社は一切の責任を負いかねます。

## 6ヶ月間保証書

|        |                      |                       |   |
|--------|----------------------|-----------------------|---|
| 品名     | LEDスタンドライト&モバイルバッテリー | ご購入店、ご購入日<br>(販売店様捺印) | 販売店様へ<br>お客様へお渡しの際には、ご購入年月日、貴店名、ご住所、お電話番号をご記入の上、ご捺印くださいますよう、お願いいたします。 |
| 型番     | GH-BTLA5000シリーズ      |                       |   |
| 保証期間   | ご購入より6ヶ月間            |                       |   |
| お客様ご氏名 |                      |                       |   |
| お客様ご住所 |                      |                       |   |

## 故障について

●故障やご使用上のご質問は、テクニカルサポートダイヤルへお電話いただくか、弊社ホームページにあるサポート「各種お問い合わせ」やFAXでお問い合わせください。●お問い合わせの前に、取扱説明書や弊社ホームページにあるサポート「よくあるご質問」をご活用ください。●テクニカルサポートダイヤルの受付時間は、予告なしに変更する場合があります。

## 保証規定

●本保証規定は、保証期間内の本製品に適用されます。●保証期間は、ご購入年月日から起算した保証期間内に限ります。●保証期間中に取扱説明書、パッケージなどの記載に従った使用で故障した場合、弊社にて無償修理いたします。●本保証書により、本製品の使用に伴う事業利益の逸失、記憶媒体内データの損失、関連装置の故障、損傷などに対して弊社が責任を負うものではありません。●保証期間内であっても、次の場合は保証の対象外となります。1.保証書がない場合。2.保証書にご購入年月日、ご購入店による記入捺印がない場合。3.取扱説明書、パッケージなどの記載に従った使用でない場合。4.誤差、あるいは、再販された場合。5.落下、衝撃、圧力、負荷といった外的要因による故障、損傷の場合。6.火災、地震、落雷、風水害といった自然災害による故障、損傷の場合。7.消耗、劣化の場合。8.記録媒体内データ損失の場合。9.本製品が組み込まれた関連装置などの互換性による場合。●本保証書は、日本国内においてのみ有効です。The warranty is valid only in JAPAN.●本保証書により、お客様の法律上の権利を制限するものではありません。●修理、輸送についての注意1.修理のご依頼は、ご購入店、あるいは、弊社テクニカルサポートへご依頼の上、弊社指定住所へお送りください。出張修理は行っておりません。2.記録媒体内データは、一切の保証をいたしかねます。3.本製品と一緒に送っていただいたものは返却いたしかねますので、お客様がご購入後に取り付けた物品、装飾などは取り外してからお送りください。4.輸送により製品が破損した場合、弊社は責任を負いかねますので、梱包には十分に注意し、運送方法に配慮があり、運送記録が管理されている宅配便などをご利用ください。5.修理後も、保証期間はご購入年月日からの起算となります。6.弊社の判断により同など品と交換させていただく場合があります。なお、お送りいただいた旧製品はお返しいたしません。●次の場合は修理をいたしかねます。1.修理用部材が調達できない場合。2.分解、改造が行われている場合。3.原型をとどめない損傷など、修理による回復が困難な場合。●ご購入年月日、ご購入店の記入捺印がない場合はご購入店へご相談ください。●本保証書は再発行いたしませんので、紛失しないようご注意ください。

- ・本製品は、日本国内専用で製造および販売されています。
- ・本製品は、日本国外では使用できません。
- ・本製品を日本国外で使用することによるいかなる問題に対しても、責任を負いかねます。
- ・本製品は、日本国外での技術サポートおよびサービスは行っておりません。
- ・ This product is manufactured and sold for Japanese domestic market only.
- ・ This product can not be used outside Japan.
- ・ We have no responsibility for any issues caused by the use of this product outside Japan.
- ・ We also do not have any technical support and service for this product in other countries.

|               |   |
|---------------|---|
| サポート窓口        | グリーンハウス テクニカルサポート   |
| テクニカルサポートダイヤル | 03-5421-0580  |
| 受付時間          | 10:00～12:00/13:00～17:00(土日祝日をのぞく弊社営業日)                                    |
| FAX           | 03-5421-2266 (24時間受付)   |
| ホームページ        | <a href="http://www.green-house.co.jp/">http://www.green-house.co.jp/</a> |

※本書の著作権は弊社に帰属し、内容の一部または全部を無断に転載することを禁じます。※製品のデザイン、仕様は改良などにより、予告なしに変更する場合があります。※本書の内容は、予告なしに変更することがありますので、あらかじめご了承ください。※本書に記載の会社名や製品名は、各社の商標または登録商標です。※本書について、お気づきの点がありましたら、弊社サポート窓口へお問い合わせください。