



取り付け方が不十分だと
落下の危険がありますので、
十分ご注意ください。



設置する天井や配線器具の形状に
ご注意ください。

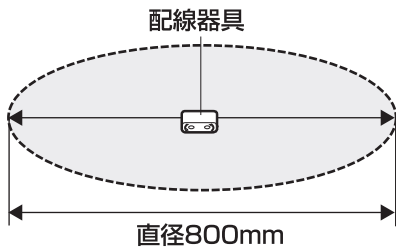
詳しくは
取扱説明書 P.2、P.5 を
参照してください



配線器具を中心として、直径800mm以上の
平面が確保された天井に取り付けてください。



本製品は水平天井面取り付け専用となりますので、
下図のような天井には取り付けないでください。



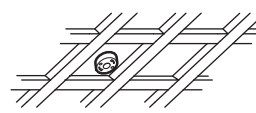
× 凹凸のある天井



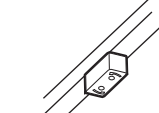
× 傾斜した天井



× 船底天井



× 格子天井



× 吊線天井



アダプタを配線器具に確実に
取り付けてください。

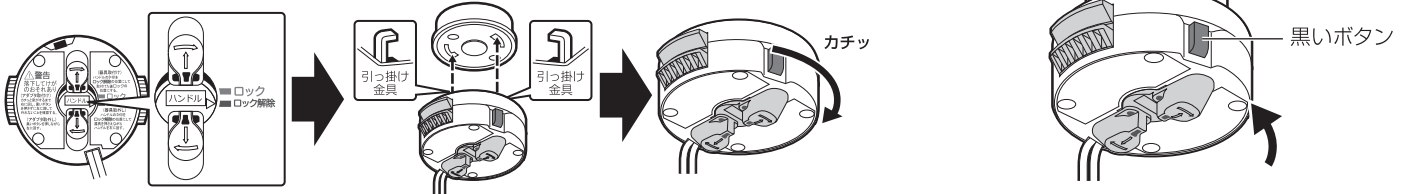
詳しくは
取扱説明書 P.5 を
参照してください



ハンドルの▷位置が ■ロック解除 に合っていることを確認の上、
アダプタの引っ掛け金具を配線器具の二箇所へ差し込み、
時計回りにカチッと音がするまで回してください。



黒いボタンを押さずにアダプタを反時計
回りに回し、アダプタが配線器具から外
れないことを確認してください。



※黒いボタンは、アダプタを配線器具から取り外す場合にのみ使用します。



本体をアダプタに確実に
取り付けてください。

詳しくは
取扱説明書 P.6、P.7 を
参照してください

