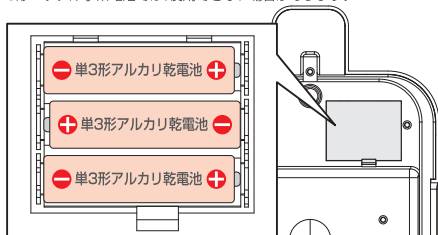


# 故障かな？と思ったら

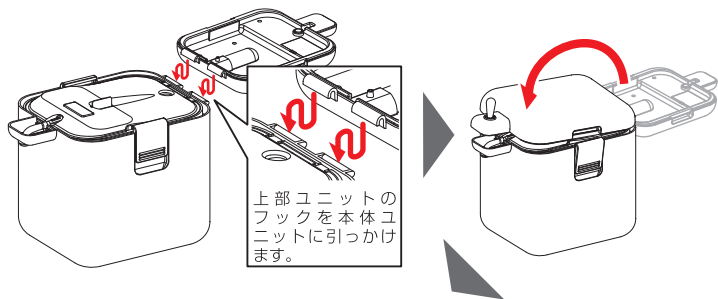
ビールが出ないなど、故障かなと思ったら下記の内容をご確認ください。

## 単3形乾電池3本を、正しい向きでセットしていますか？

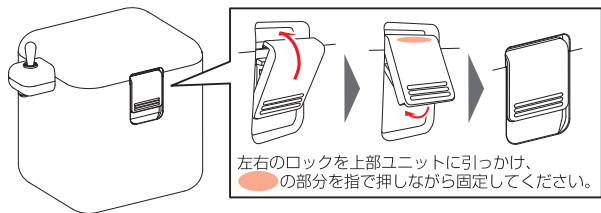
※マンガン電池や単3形ニッケル水素電池では、使用できない場合があります。




## 各ユニットを、確実に取り付けていますか？



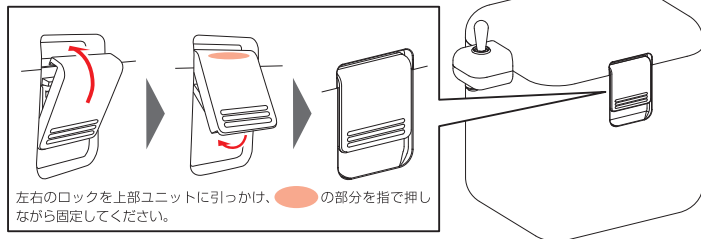
上部ユニットのフックを本体ユニットに引っかけます。



左右のロックを上部ユニットに引っかけ、の部分を押しながら固定してください。

## 上部ユニットと本体ユニットが正しくロックされていますか？

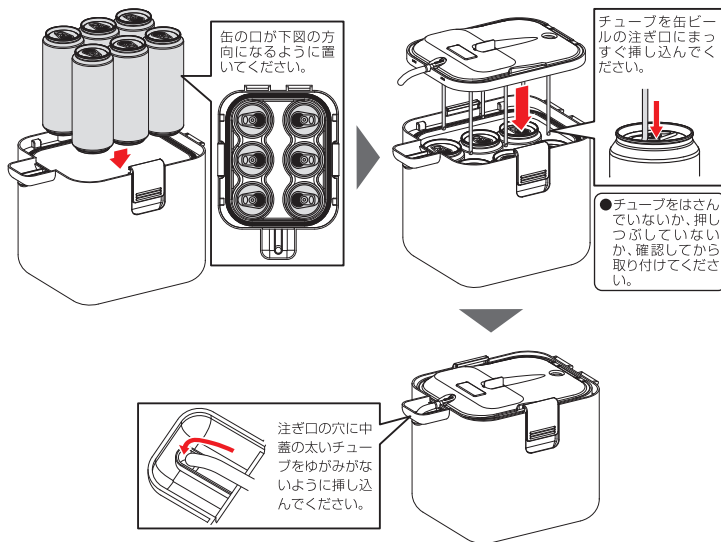
※上部ユニットと本体ユニットが正しくロックされていないとビールを出すことができません。



左右のロックを上部ユニットに引っかけ、の部分を押しながら固定してください。

## チューブを缶の注ぎ口に垂直に挿し込んでいますか？

※チューブがユニットの内部で折り曲げられたり、ねじれたりしていると、ビールを出すことができません。



チューブを缶の注ぎ口にまっすぐ挿し込んでください。

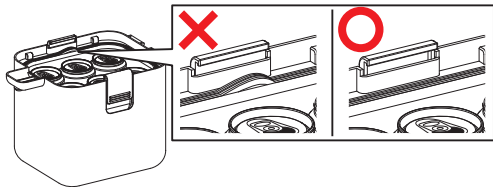
●チューブをはさんでいないか、押しつぶしていないか、確認してから取り付けてください。

注ぎ口の穴に中蓋の太いチューブをゆがみがないように挿し込んでください。

裏面へ

## パッキンが正しく装着されていますか？

※パッキンが挟まっていたり、はみ出していたりしないか確認してください。



## ビールが注ぎ終わって中をみると、缶に残っているビールがある

※本製品ではセットした缶ビールの内、1本でも空になると、それ以上ビールを注ぐことができません。吸いムラを起こさないために以下の項目を確認してください。

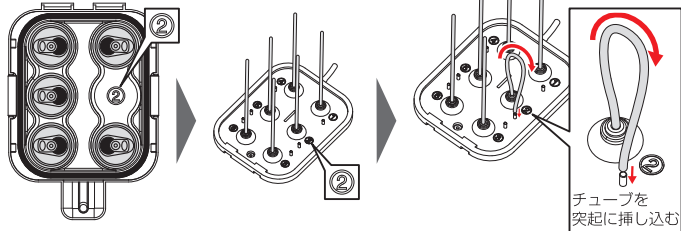
- セットするビールの残量が同じであること。
- セットするビールが冷えていて、温度が同じであること。
- セットするビールの銘柄・種類が同じであること。
- 中蓋から伸びている缶に押し込むチューブの長さが6本とも同じであること。  
※ズれている場合は、軽く引っ張ったり押ししたりして長さを合わせてください。
- チューブ内にゴミや汚れがないこと。
- 電池のパワーが十分にあること。

## 6本未満の本数をセットしたい

※6本未満の缶ビールをセットする場合、缶が入っていない箇所にある底の番号を読み取り、中蓋下面にある同じ番号のチューブを中蓋にある突起に押し込んでください。

※保管の際は、突起に押し込んだチューブを抜いてください。

例) ②の缶を入れない場合

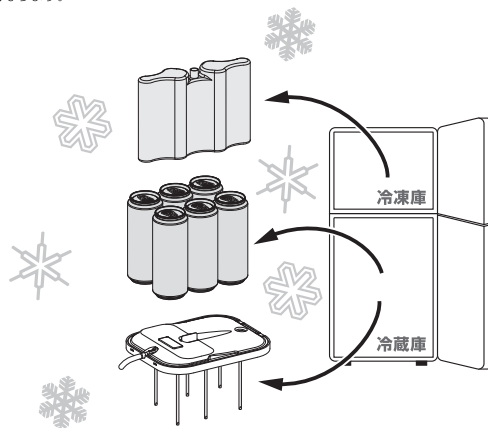


②の缶を抜かして、5本の缶をセットする場合、中蓋の②のチューブを中蓋の突起に押し込む。

6本未満の缶ビールをセットした場合、圧力が低下し、ビールを注ぐ量が減ります。

## 缶ビール、中蓋、保冷剤をよく冷やしていますか？

※缶ビール、中蓋、保冷剤が冷えていないと、泡の量が増え、ビールの吸いムラの原因となったり、クリーミーな泡が作れなくなります。



## 液だれについて

液だれによる汚れを防ぐため、付属のトレイを使用してください。



操作レバーを戻しても、チューブに残ったビールが注ぎ口から液だれする場合があります。特に500ml缶などビールの残量が多い場合は多く液だれしますから、液だれを付属のトレイで受けるか、最初の2～3杯は続けて注いでください。