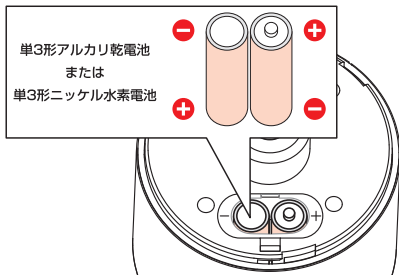


故障かな？と思ったら

ビールが出ないなど、故障かなと思ったら下記の内容をご確認ください。

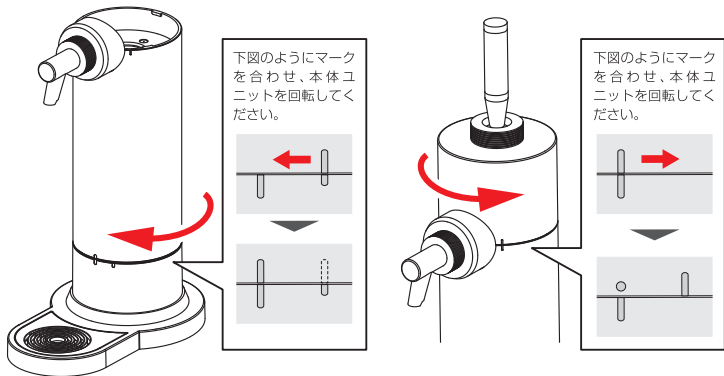
① 単3形乾電池2本を、正しい向きでセットしていますか？

※マンガン電池では、使用できない場合があります。



② 各ユニットを、確実に取り付けていますか？

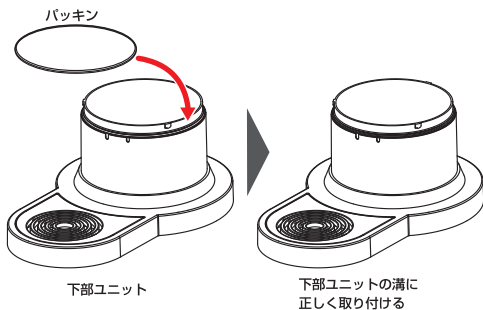
※各ユニットのマークが合うように回転させて取り付けてください。



裏面へ

③下部ユニットと本体ユニットの接合部にあるパッキンを、正しく取り付けていますか？

※パッキンが外れていたり、はみ出していたり、ユニットの内部にかみ込んでいると、ビールを出すことができません。



④チューブを、缶やビンの注ぎ口に垂直に挿し込んでいますか？

※チューブがユニットの内部で折り曲げられたり、ねじれたりしていると、ビールを出すことができません。

