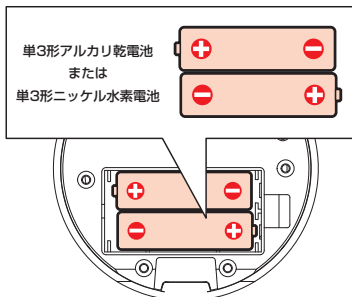


# 故障かな？と思ったら

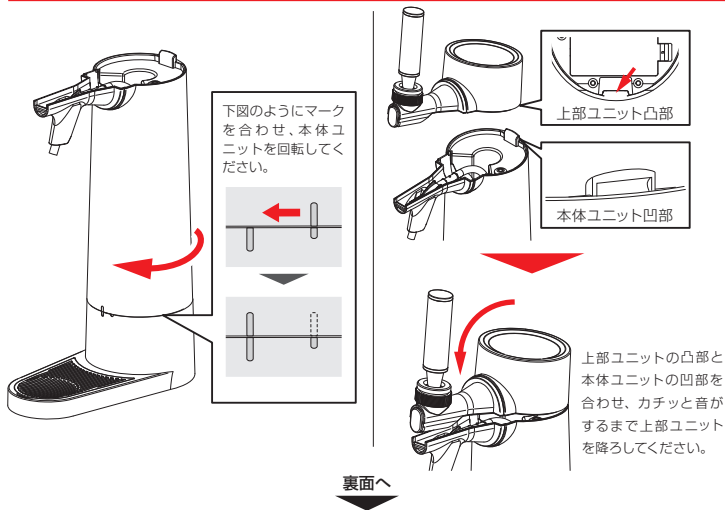
ビールが出ないなど、故障かなと思ったら下記の内容をご確認ください。

## ① 単3形乾電池2本を、正しい向きでセットしていますか？

※マンガン電池では、使用できない場合があります。

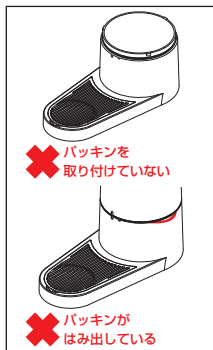
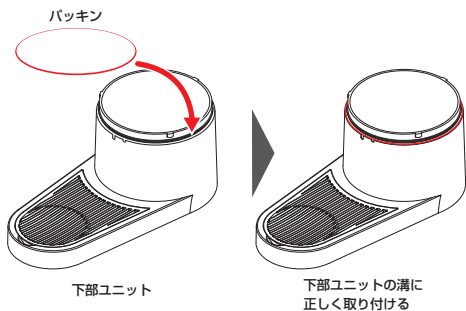


## ② 各ユニットを、確実に取り付けていますか？



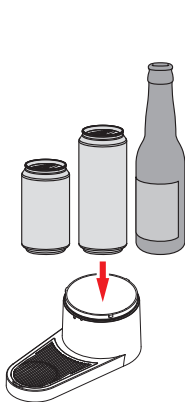
### ③ 下部ユニットと本体ユニットの接合部にあるパッキンを、正しく取り付けていますか？

※パッキンが外れていたり、はみ出していたり、ユニットの内部にかみ込んでいると、ビールを出すことができません。

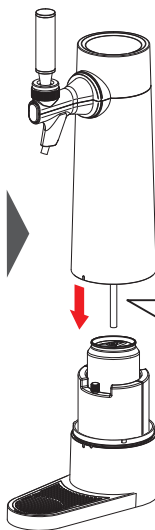


### ④ チューブを、缶やビンの注ぎ口に垂直に挿し込んでいますか？

※チューブがユニットの内部で折り曲げられたり、ねじれたりしていると、ビールを出すことができません。



※缶ビールの注ぎ口や、瓶ビールの蓋でケガをしないようにしてください。



チューブを缶ビールの注ぎ口にまっすぐ挿し込んでください。

- チューブをはさんでいないか、押しつぶしていないか、確認しながら取り付けてください。