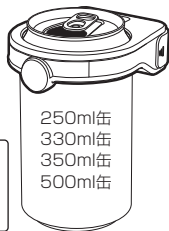


GH-BEERQシリーズ 取扱説明書

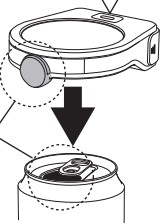
Ver.1.0

美味しい泡の作り方

- ①ビールの缶をセットします。
本体が下がらなくなるまで
しっかり押し込みましょう。
※中身がこぼれるおそれ
がありますので、しっかりと
取り付けてください。



向きを
合わせる



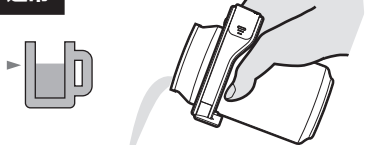
本製品の正しい持ち方

必ず取り付けた缶を持ってご使用ください。

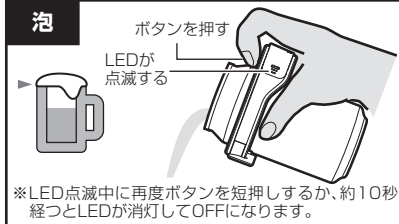


- ②最初はボタンを押さずに注ぎ、お好みのタイミングで
FOAMボタンを短押しし、電源をONにして泡を注ぎ
ます。

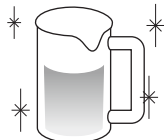
通常



泡



- ③クリーミーな泡が注げたらできあがり。

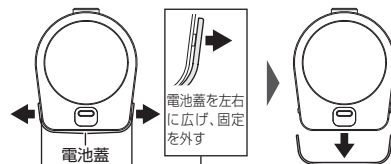


- ④使い終わったら缶を外します。

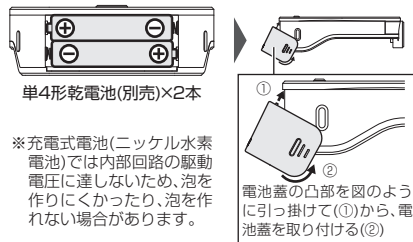


電池の交換方法

- ①電池蓋を左右に広げロックを外し、電池蓋を取り外し
ます。



- ②電池BOXに図の向きに単4形乾電池2本(別売り)を入
れ、電池蓋を取り付けます。



お手入れ方法

- 本体の汚れは、やわらかい布やスポンジで軽くふき取ってください。
- 本体のひどい汚れは、台所用中性洗剤を薄めたぬるま湯にやわらかい布やスポンジをひたし、よくしぼってからふき取ってください。

※お手入れは電源をオフにし、乾電池を電池BOXから抜いた状態で行ってください。

※本体を水洗いすることは、絶対にしないでください。

※化学ぞうさんや強い洗剤、ベンジンやシンナーなどの溶剤は使用しないでください。

※殺虫剤や揮発性のものは使用しないでください。

※本体にゴムやビニールなどを長時間接触させたり、シールやテープを貼ったままにしないでください。

製品仕様

電源	: 単4形アルカリ乾電池×2本(別売り)
電池持続時間	: 約30分
外形寸法	: W78×D96×H26(mm)
重量	: 約47.7g
材質	: ABS/PVC
耐熱温度	: 60℃
耐冷温度	: -5℃
対象年齢	: 20歳以上

ご使用いただけるビール

発泡酒、新ジャンル、ノンアルコールビールを含む缶ビール: 250ml、330ml、350ml、500ml(口の外径φ56~57mm)

ご使用上の注意

●充電式電池(ニッケル水素電池)では内部回路の駆動電圧に達しないため、泡を作れない場合があります。●缶の形状により、取り付けづらい場合があります。しっかりと奥まで押し込みご使用ください。●お酒は20歳になってから、適量を。飲みすぎにご注意ください。●缶ビールやグラスは付属していません。●分解や改造をしないでください。●ふんだり、のったり、投げたり、落としたりしないでください。●使用前に、パッケージに記載の説明をよくお読みください。●使用前に、缶ビールの注意書きをよくお読みください。●対応以外の缶で使用しないでください。●本体に水をこぼしたり、水につけたりしないでください。●本体は洗えません。●溶剤や強力な洗剤の使用、食器洗浄機や食器乾燥機の使用、煮沸をしないでください。●電子レンジを使用しないでください。●缶ビールをセットしたまま放置したり、冷蔵庫や冷凍庫に入れないでください。●缶ビールをセットしたまま振ったり、さかさまにしないでください。●乾電池は付属していません。●指定の電池を使用し、長時間使用しないときは、電池を取り外してください。●使用后、高温多湿や直射日光を避けて保管してください。●業務用途として使用にならないでください。●記載されている会社名、製品名は各社の商標または登録商標です。