

8Port AUTO MDI/MDI-X Gigabit Switching HUB

## ***GH-EHG8MRX***

この度は GreenHouse 製品をお買い上げ頂き、誠にありがとうございます。  
ございます。

ご使用前に必ず取扱説明書をよくお読みになり正しくお使い  
下さい。

また、お読みになった後も大切に保管して下さい。

はじめに	1
使用、保管場所について	1
パッケージ内容	2
各部の名称と役割	3
GH-EHG8MRXの特長	4
製品仕様、動作条件	4
GH-EHG8MRXの設置	5
不具合報告の前に	5
不具合調査依頼書	6



**株式会社グリーンハウス**

〒150-0013

東京都渋谷区恵比寿 1-20-22 三富ビル 4F

TEL 03-5421-2255(代表) FAX 03-5421-2266

Ver1.0

## はじめに

この度は、本製品をお買い上げ頂きまして誠にありがとうございました。本書をお読みの上、正しくご使用下さい。また、本書はお読みになった後も、大切に保管して下さい。

◎安全にお使いいただくために必ずお守り下さい。

## 警告

下記の注意事項を守らないと、使用者が死亡または重傷を負う可能性が想定される内容を示しています。

- 本製品は、取扱説明書に記載のない分解や改造はしないで下さい。火災や感電、ケガの原因となります。
- 風呂場など、水分や湿気が多い場所では、本製品を使用しないで下さい。火災になったり、感電・故障する恐れがあります。
- 煙が出たり、異臭や音がしたら、パソコン及び周辺機器の電源スイッチをオフにし、パソコン本体から外して下さい。
- 本製品を落としたり、強い衝撃を与えたりしないで下さい。

## 注意

下記の注意事項を守らないと、使用者が怪我をしたり、物的損害の発生が考えられる内容を示しています。

- 濡れた手で本製品に触れないで下さい。
- 静電気による破損を防ぐため、本製品に触れる前に、身近な金属に手を触れて、体の静電気を取り除くようにして下さい。

※本製品の使用した際のデータの消失・パソコン及び周辺機器の破損等の損害については、弊社はいかなる責も負いかねます事を予めご了承下さい。

## 使用・保管場所について

次のような場所での使用や保管はしないで下さい。

- ・直射日光の当たる場所
- ・暖房器具の近くなどの高温になる場所
- ・強い磁界や静電気が発生するところ
- ・振動の激しいところ
- ・漏電または漏水の危険があるところ
- ・平らでないところ
- ・温度や湿度が仕様で定めた使用環境を越える、または結露するところ

## パッケージ内容

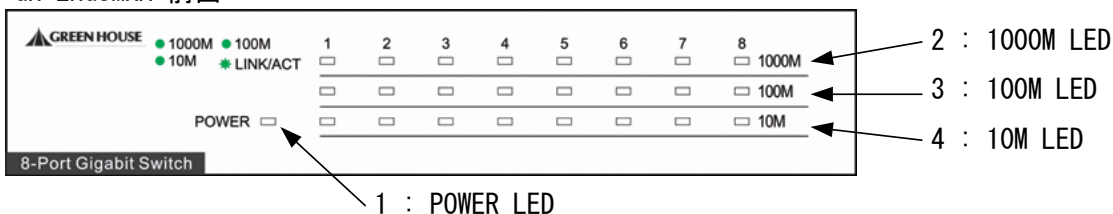
パッケージに下記製品が含まれている事を確認して下さい。

万が一、不足品がありましたらお買い求めの販売店にご連絡下さい。

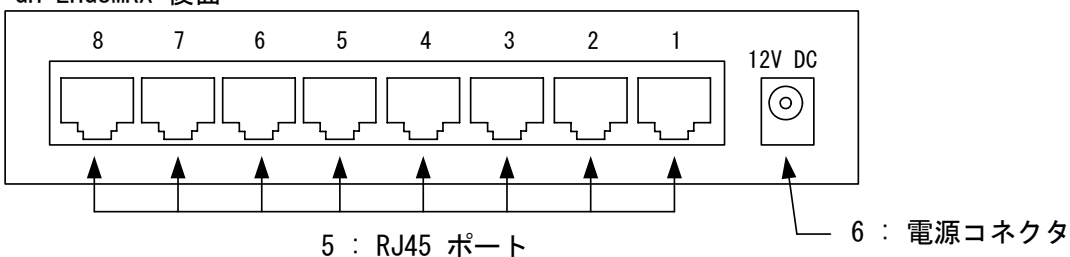
- GH-EHG8MRX 本体 . . . 1台
- GH-EHG8MRX 専用 AC アダプタ . . . 1台
- アンカー、取付ネジ . . . 各2個
- 取扱説明書（本書） . . . 1冊
- ユーザー登録はがき/1年間保証書 . . . 1枚

## 各部の名称と役割

GH-EHG8MRX 前面



GH-EHG8MRX 後面



1. POWER LED . . . . . 電源を投入すると点灯します。
2. 1000M LED . . . . . ノードと接続している時に点灯します。(1000Mbps 時)  
パケットの送受信が行われている時に点滅します。
3. 100M LED . . . . . ノードと接続している時に点灯します。(100Mbps 時)  
パケットの送受信が行われている時に点滅します。
4. 10M LED . . . . . ノードと接続している時に点灯します。(10Mbps 時)  
パケットの送受信が行われている時に点滅します。
5. RJ-45 ポート . . . . . イーサネットケーブルを使用してノードと接続します。  
転送モードを自動で認識してポート速度が変更されます。  
Auto MDI/MDI-X 機能により、ストレート又はクロス  
いずれかのケーブルを接続しても自動で認識します。
6. 電源コネクタ . . . . . 付属の GH-EHG8MRX 専用 AC アダプタを接続します。

### GH-EHG8MRXの特長

- 全ポート Auto MDI/MDI-X 機能の採用によりストレートケーブル、クロスケーブルを意識することなく配線が可能
- 全二重通信 (Full Duplex) 対応
- ネットワーク機器の伝送モードを自動認識するオートネゴシエーション機能対応
- フローコントロール対応
- MAC アドレス学習テーブル 4K エントリ
- バッファメモリ 128KByte
- Jumbo Frame に対応

### 製品仕様 動作条件

製品型番	GH-EHG8MRX
ネットワーク規格	IEEE802.3 (10Base-T)、IEEE802.3u (100Base-TX) IEEE802.3ab (1000Base-T)、IEEE802.3x (FlowControl)
アクセス方式	CSMA/CD
転送モード	10/100/1000Mbps、全二重/半二重
ポート構成	10Base-T/100Base-TX/1000Base-T (オートネゴシエーション、AUTO MDI/MDI-X) × 8
インジケータLED	POWER、10M、100M、1000M
フロー制御	全二重 IEEE 802.3x 半二重 Back Pressure
スイッチング方式	ストアアンドフォワード
バッファメモリ	128Kbyte
MAC アドレス学習テーブル	4K エントリ
EMI	CE / FCC ClassB
環境条件	温度 0°C~50°C 湿度 10%~90% (結露なきこと)
電源	DC12V 1A (AC アダプタより給電)
最大消費電力	9W
重量	500g
本体寸法 (W×D×H)	146mm × 117mm × 30mm

※製品仕様につきましては品質向上の為、予告なく変更する場合がありますので予めご了承下さい。

## **GH-EHG8MRXの設置**

1. GH-EHG8MRX と接続するノードの双方の電源が入っていない事を確認します。
2. ケーブルの一端を GH-EHG8MRX の空いているポートに接続します。
3. 他方を接続するノードのポート（LAN カード等）に接続します。
4. GH-EHG8MRX 専用 AC アダプタを GH-EHG8MRX 本体背面の電源コネクタに接続し、他方をコンセントに接続して起動します。

※本製品には電源スイッチがないため、本体に電源が入った段階で起動し、電源が切れた段階で停止します。

### **注意**

通信速度によって対応するケーブルが異なりますのでご注意ください。また、ケーブルの長さは 100m以内でご利用ください。

1000Base-T : エンハンスドカテゴリ-5 以上の LAN ケーブル

100BASE-TX : エンハンスドカテゴリ-5 又はカテゴリ-5 対応の LAN ケーブル

10BASE-T : カテゴリ-3 以上の LAN ケーブル

### **注意**

今まで使用していたポートから他のポートに接続を変更した場合、GH-EHG8MRX の MAC アドレス学習テーブルが認識するまでに数分かかる場合があります。

その間その変更したポートの通信は出来ませんのでご注意下さい。

## **不具合報告の前に**

インターネット環境がございます場合弊社ホームページにてトラブルシューティング解説がございますので併せてご参照頂くようお願い申し上げます。

<http://www.green-house.co.jp/support/index.html>

### **クラス B 情報技術装置**

この装置は、情報処理装置等電波障害自主規制協議会（VCCI）の基準に基づくクラス B 情報技術装置です。この装置は、家庭環境で使用することを目的としていますが、この装置がラジオやテレビジョン受信機に近接して使用されると、受信障害を引き起こすことがあります。

取扱説明書に従って正しい取り扱いをして下さい。

## 不具合調査依頼書

技術的な御質問はこのページをコピーして必要事項をもれなく記入の上、当社へFAXでお送り下さい。

(株)グリーンハウス テクニカルサポート 行

FAX 03-5421-2266

御社名 \_\_\_\_\_

部署名 \_\_\_\_\_

ご担当者 \_\_\_\_\_ ふりがな \_\_\_\_\_

E-mail \_\_\_\_\_

ご連絡先住所 〒 \_\_\_\_\_

電話番号 \_\_\_\_\_

FAX 番号 \_\_\_\_\_

購入先 \_\_\_\_\_

購入年月日 \_\_\_\_\_

- ・ ご使用の製品型番 GH-EHG8MRX
- ・ ご使用のパソコンの型番 \_\_\_\_\_
- ・ ご使用の OS \_\_\_\_\_ バージョン \_\_\_\_\_
- ・ ご使用のプロトコル TCP/IP  
その他
- ・ その他に増設した機器のメーカーと型番 \_\_\_\_\_

ショップブランドや自作機をお使いの方は全パーツのリストを添付して下さい。



### 調査依頼書のご記入にあたって

調査依頼書は、お客様の環境で発生した様々な障害の原因を突き止めるためにご記入いただくものです。

迅速に障害の解決を行うためにも、弊社担当者が障害の発生した環境を理解できるよう、以下の点にそってご記入下さい。記入用紙に書き切れない場合は、プリントアウトなどを別途添付して下さい。

お問い合わせ内容について

- どのような症状が発生するのか、またそれはどのような状況で発生するのかをできる限り具体的に（再現できるように）記入して下さい。
- エラーメッセージやエラーコードが表示される場合には、表示されるメッセージ内容のプリントアウトなどを添付して下さい。
  - ・ お問い合わせ内容            別紙あり    別紙なし
  - 設置中に起こっている障害
  - 設置後、運用中に起こっている障害

以下に症状を記入して下さい。

現在のネットワーク構成図（使用部材を詳しく）

	株式会社グリーンハウス テクニカルサポート
TEL	03-5421-0580 受付時間 10:00~12:00 13:00~17:00 (土、日、祝日を除く弊社営業日のみ)
FAX	03-5421-2266
E-mail	support@green-house.co.jp

※受付時間は予告なく変更する場合があります。ご確認は当社ホームページにてお願い致します。