

安全に正しくお使いいただくために

警告 下記事項を守らないと、死亡したり、重症を負うおそれがあります

●発煙、発熱、異臭、異音が発生したら、すぐにパソコンなどの電源を切り、パソコンなどから取り外してください。●ACアダプタは、100ボルト交流電源のコンセントにしっかり差し込んで使用してください。●コードを引っ張ったり、傷つけたりしないでください。●落雷のおそれがある場合、触れないでください。●不安定な場所に置かないでください。●異物や液体を入れたり、付着させないでください。●ぶんだり、のったり、投げたり、落としたりしないでください。●高温多湿や直射日光を避けてください。●分解や改造をしないでください。●子供や乳幼児の手の届くところで使用しないでください。

注意 下記事項を守らないと、ケガをしたり、ものに損傷を与えるおそれがあります

●水分や静電気を帯びた手で触れないでください。●電源を入れたまま、製品を移動しないでください。●コンセントから取り外す際は、電源を切ってください。●お手入れの際は、電源を切り、コンセントから取り外してください。●汚れは、やわらかい布でふき取ってください。●製品の上や近くに、熱で変形しやすいものを置かないでください。●結露が起こった場合、電源を切り、しばらく放置してください。●使用後は電源を切り、コンセントから取り外して保管してください。●適度な音量で使用してください。●イヤホンは、適度な音量で使用してください。●データ転送中は、パソコンなどから取り外さないでください。

制限事項

●本製品は、日本国内専用に製造および販売されています。●本製品は、日本国外では使用できません。●本製品を日本国外で使用することによるいかなる問題に対しても、責任を負いかねません。●本製品は、日本国外での技術サポートおよびサービスは行っておりません。●This product is manufactured and sold for Japanese domestic market only.●This product can not be used outside Japan.●We have not responsibility for any issues caused by the use of this product outside Japan.●We also do not have any technical support and service for this product in other countries.

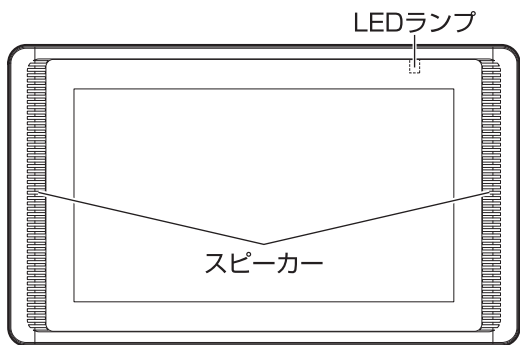
内容物の確認

パッケージの中に以下のものがすべてそろっている事をご確認ください。

- GH-EP7A 本体 1台
- 専用 AC アダプタ 1個
- ACプラグ抜け落ち防止金具(ナベネジ付き) 1個
- カバー固定用ネジ(皿ネジ) 2個
- 1年間保証書 1部
- 取扱説明書(本書) 1部

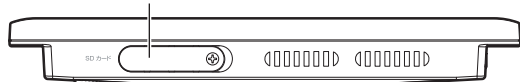
●ネジを固定するために別途ドライバーを用意してください。

各部名称

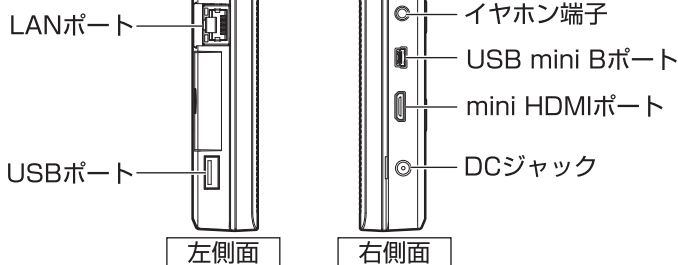


前面

SD/SDHCメモリーカードスロット

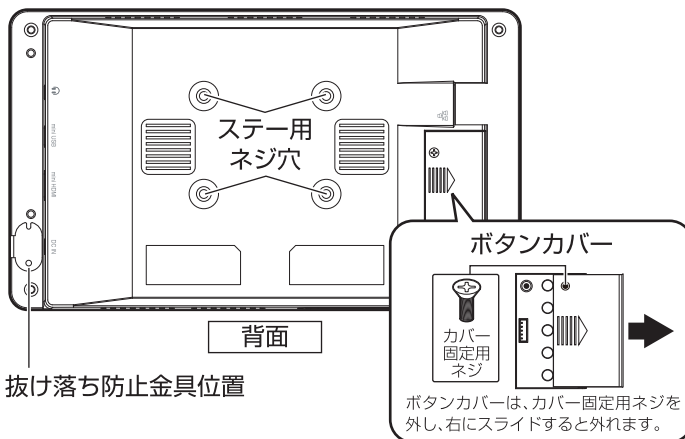


底面



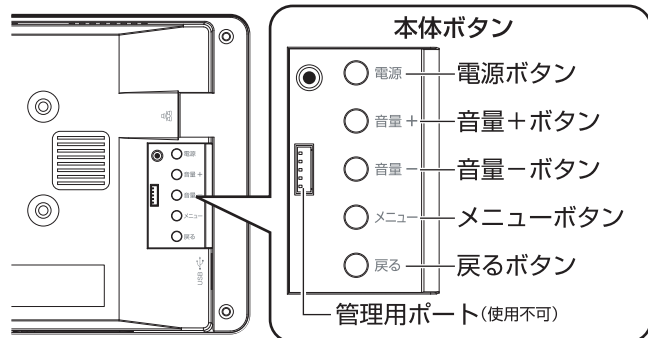
左側面

右側面



抜け落ち防止金具位置

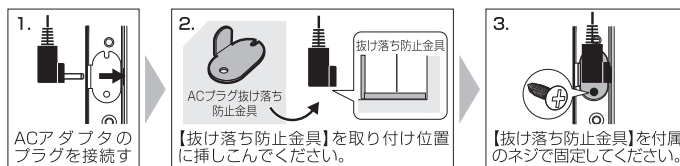
ボタンカバーは、カバー固定用ネジを外し、右にスライドすると外れます。



電源ボタン	電源がオフの時、電源ボタンを5秒間長押しすると、LEDランプが点灯し、電源がオンになります。電源がオンの時、電源ボタンを5秒間長押しすると、LEDランプが消灯し、電源がオフになります。
音量+ボタン	音量を上げます。
音量-ボタン	音量を下げます。
メニューボタン	メニュー画面を表示します。
戻るボタン	直前の操作に戻ります。

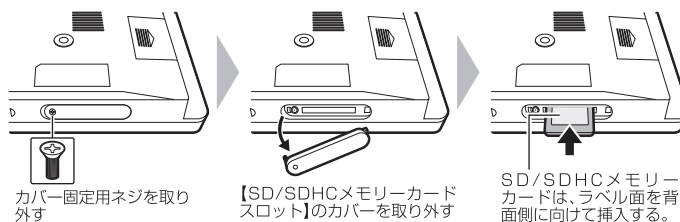
専用ACアダプタを接続する

【DCジャック】にACアダプタのプラグを接続後、【抜け落ち防止金具位置】に【ACプラグ抜け落ち防止金具】を取り付けてネジで固定してください。



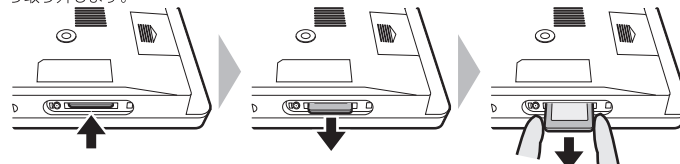
SD/SDHCメモリーカードを挿入する/取り外す

SD/SDHCメモリーカードの挿入



SD/SDHCメモリーカードの取り外し

SD/SDHCメモリーカードを取り外す際は、中央部を指で押し込み、出た先端をつまんでゆっくり取り外します。



ネットワークに接続する

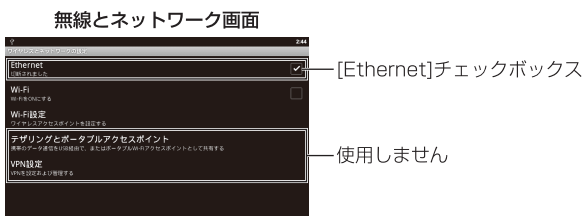
無線LAN(Wi-Fi)

1. [設定]アイコン > [無線とネットワーク] > [Wi-Fi設定]の順に選択してください。
2. [Wi-Fi]のチェックボックスを にしてください。自動的にWi-Fi信号を受信して接続可能なデバイスを検索します。
3. 接続したいネットワーク先を選択します。
4. 選択したネットワークにセキュリティが設定されていない場合、自動的に接続が確立します。
5. 上記以外の場合は、次のステップに進んでください。
6. セキュリティが設定されているネットワークに接続する場合、パスワードの入力画面が表示されます。
パスワードを入力して[接続]をタッチしてください。



有線LAN(Ethernet)

1. [設定]アイコン > [無線とネットワーク]の順に選択してください。
2. [Ethernet]のチェックボックスを にしてください。



USB マスストレージ

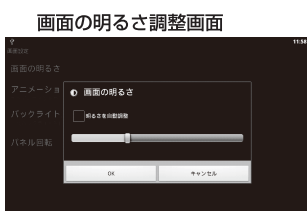
1. USB miniBポートとパソコンをUSBケーブルで接続してください。
ホーム画面上部の通知バーに[USB接続通知]アイコンが表示されます。
2. 通知バーを下方向にスライドして通知画面を表示させ、[USB接続]をタッチしてください。
3. USBマスストレージ画面で[USBストレージをONにする]をタッチしてください。
4. USBストレージを使用中と表示されて接続が完了します。

※対応OS: Windows 7 / Vista / XP(SP3/32bit)
Mac OS X(10.4以降)



画面設定

1. [設定]アイコン > [表示] > [画面の明るさ]を選択します。
2. 画面の明るさ調節は、スライドバーで調節することができます。



日付と時刻を設定する

タイムゾーンを設定する

1. [設定]アイコン > [日付と時刻]を選択します。
2. [タイムゾーンの選択]をタッチして、リストからご使用のタイムゾーンを選択します。

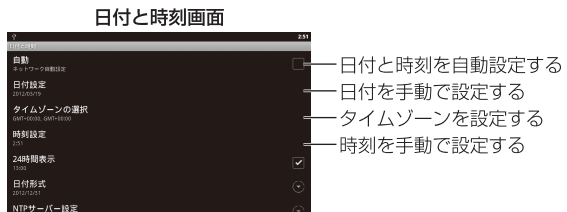
日付と時刻を手動で設定する

※ネットワーク自動設定を有効にしている場合、手動で設定することはできません。

1. 日付と時刻画面の[日付設定]をタッチして年月日を設定します。
日付設定を終えたら[設定]をタッチして完了させます。
2. 日付と時刻画面の[時刻設定]をタッチして時分を設定します。
時刻設定を終えたら[設定]をタッチして完了させます。

日付と時刻のネットワーク自動設定を有効にする

日付と時刻画面の[自動]をタッチして、チェックボックスを の状態にします。その後、ネットワークに接続した状態にしておくことで、自動で日付と時刻が設定されます。



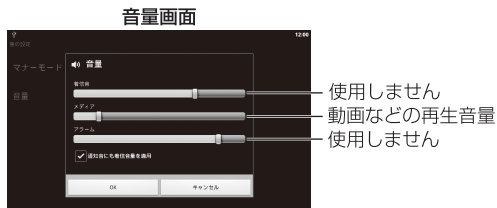
音量の調整

本体ボタンを使って音量を調整する

前ページ「各部名称」内の本体ボタンの説明を参照してください。

メニュー画面から音量を調整する

1. [設定]アイコン > [音] > [音量]を選択します。
2. ボリュームの調節は、スライドバーで調整することができます。



製品仕様

製品型番	GH-EP7Aシリーズ
スクリーン	7型ワイドタッチパネル液晶(16:9)
解像度	800×480 pixel
コントラスト比	500:1
輝度	350cd/m ²
再生可能メディア	SD/SDHCメモリーカード(2GB~32GB)
OS	Android 2.3 *1
CPU	ARM Cortex A8™ 800MHz
メモリー	DDR II 800 MHz 512MB
再生可能フォーマット	動画*2 : MPEG-4/H.263/H.264/MPEG-2/VC-1/Divx/RV10/MJPEG 画像 : JPEG/BMP/PNG/GIF 音楽*3 : AAC/LC/HE-AAC/MP3
内蔵メモリー	4GB
電源	入 力: AC 100V 50/60Hz 出 力: DC 5V / 3A
消費電力	最大15W
搭載端子	mini HDMI端子/LANポート(10/100Mbps)/3.5φヘッドホン出力端子 USB miniB端子/USB端子
ネットワーク	WiFi (IEEE 802.11 b/g/n)/LAN(10/100Mbps)
スピーカー	2W + 2W
動作温度範囲	0℃~40℃
動作湿度範囲	5%~85%(結露なきこと)
外形寸法	W208 × D26 × H122(mm)
重量	553.5g

*1: Google Playには対応していません。

*2: 1280×720 30fps以下まで対応しています。動画再生に必要なコーデックにはライセンスが必要な場合があります。

*3: 48KHz 8~256Kbps以下まで対応しています。

故障について

故障については、下記のサポート窓口へご相談ください。

サポート窓口	グリーンハウス テクニカルサポート
テクニカルサポートダイヤル	03-5421-0580
受付時間	10:00~12:00 / 13:00~17:00 (土日祝日をのぞく弊社営業日)
FAX	03-5421-2266 (24時間受付)
ホームページ	http://www.green-house.co.jp/

●故障やご使用上のご質問は、テクニカルサポートダイヤルへお電話いただくか、弊社ホームページにあるサポート「各種お問い合わせ」やFAXでお問い合わせください。●弊社ホームページにあるサポート「各種お問い合わせ」からお問い合わせの場合、ユーザー登録が必要になります。●記載されている会社名、製品名は各社の登録商標または商標です。●お問い合わせの前に、取扱説明書や弊社ホームページにあるサポート「よくあるご質問」をご活用ください。●テクニカルサポートダイヤルの受付時間は、予告なしに変更する場合があります。