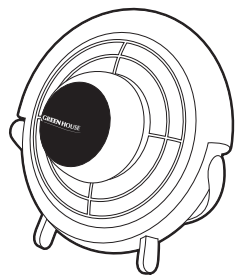
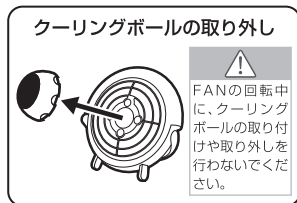


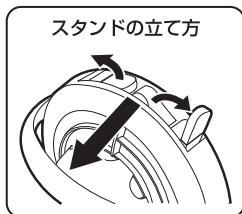
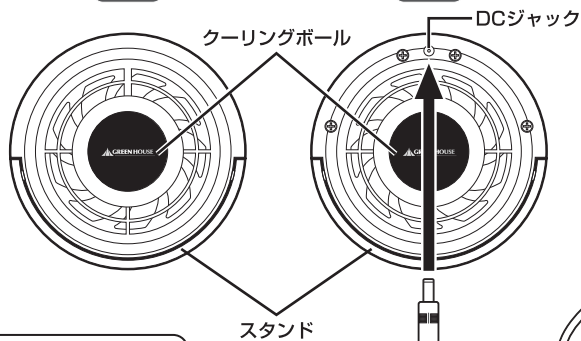
●本製品をお買い上げいただき、ありがとうございます。
本製品を正しくご利用いただくため、本取扱説明書をよくお読みください。



前面

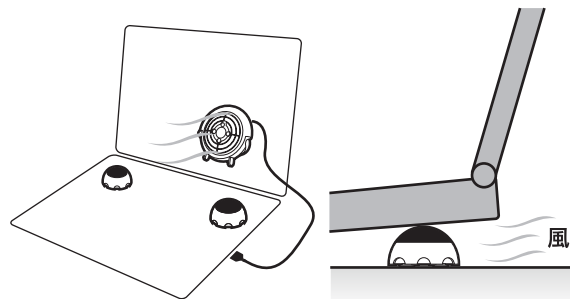


背面



ノートパソコン用のクーラーとして使う

クーリングボール2つを取り外して、ノートパソコンの下に置くことで、ノートパソコン底部にスペースを作り、そのスペースにFANの風を当てることで、ノートパソコン用のクーラーとして使用できます。

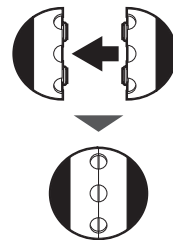
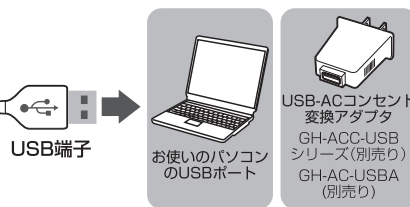


給電方法

パソコンなど、USBポートを搭載する機器から給電することができます。
※コンセントから給電したい場合は、別売のUSB-AC変換アダプタをご使用ください。

クーリングボール単体での持ち運び

クーリングボール2つを組み合わせ、球状にすることで、クーリングボール単体で持ち運ぶことができます。



⚠ USBハブなどから接続した場合、十分な電力を得られない場合があります。

製品仕様

インターフェース	USB2.0/1.1
電源	DC5V(USBポートより供給)
消費電力	0.85W
外形寸法	W100×D100×H27(mm)[扇風機本体] φ46(mm)[クーリングボール]
重量	約70g
ケーブル長	約85cm
付属品	専用USBケーブル、取扱説明書/6ヶ月保証書(本書)

安全にお使い頂くために必ずお守りください。

警告 下記事項を守らないと、死亡したり、重症を負うおそれがあります

- 発煙、発熱、臭異、異音が発生したら、すぐにパソコンなどの電源を切り、パソコンなどから取り外してください。
- コードを引っばったり、傷つけたりしないでください。
- 落雷のおそれがある場合、触れないでください。
- 不安定な場所に置かないでください。
- 異物や液体を入れたり、付着させないでください。
- ふんだり、のったり、扱げたり、落としたりしないでください。
- 高温多湿や直射日光を避けてください。
- 分解や改造をしないでください。
- 子供や乳幼児の手の届くところで使用しないでください。

注意 下記事項を守らないと、ケガをしたり、ものに損害を与えるおそれがあります

- 水分や静電気を帯びた手で触れないでください。
- 電源を入れたまま、製品を移動しないでください。
- お手入れの際は、パソコンなどから取り外してください。
- 汚れは、やわらかい布でふき取ってください。
- 製品の上下近くに、熱で変形しやすいものを置かないでください。
- 結露が起こった場合、パソコンなどから取り外して、しばらく放置してください。
- 使用後は、パソコンなどから取り外して保管してください。
- 風を長時間、体にあてないでください。健康を害するおそれがあります。
- USB/ハブなどから接続した場合、十分な電力を得られない場合があります。

・本製品は、日本国内専用で製造および販売されています。

・本製品は、日本国外では使用できません。

・本製品を日本国外で使用することによるいかなる問題に対しても、責任を負いかねます。

・本製品は、日本国外での技術サポートおよびサービスは行っておりません。

・This product is manufactured and sold for Japanese domestic market only.

・This product can not be used outside Japan.

・We have not responsibility for any issues caused by the use of this product outside Japan.

・We also do not have any technical support and service for this product in other countries.

6ヶ月間保証書

品名	USBノートPCクーラー&扇風機	ご購入店、	販売店様へ お客様へお渡しの際には、ご購入年月日、貴店名、ご住所、お電話番号をご記入の上、ご捺印くださりますようお願いいたします。
型番	GH-PCF-UFOシリーズ	ご購入年月日	
保証期間	ご購入より6ヶ月間	(販売店様捺印)	
お客様ご氏名			
お客様ご住所			

製品を安心してご使用いただくため、下記ホームページよりユーザー登録ください

<http://www.green-house.co.jp/>

保証規定

- この保証規定は、保証期間内の本製品に適用されます。
- 保証期間は、ご購入年月日から起算した保証期間内に限ります。
- 保証期間中に取扱説明書、パッケージ等の記載に従った使用で故障した場合、弊社にて無償修理いたします。
- 本保証書により、本製品の使用に伴う事業利益の逸失、記録媒体内データの損失、関連装置の故障、損傷等に対して弊社が責任を負うものではありません。
- 保証期間内であっても、次の場合は保証の対象外となります。
 - 保証書がない場合。
 - 保証書に入庫年月日、ご購入店による記入捺印がない場合。
 - 取扱説明書、パッケージ等の記載に従った使用でない場合。
 - 謙惑、あるいは、再販された場合。
 - 落下、衝撃、圧力、負荷といった外的要因による故障、損傷の場合。
 - 火災、地震、洪水、風水害といった自然災害による故障、損傷の場合。
 - 消耗、劣化の場合。
 - 記録媒体内データ損失の場合。
 - 本製品が組み込まれた関連装置等の互換性による場合。

6. 修理・輸送についての注意

- 記録媒体内データは、一切の保証をいたしかねます。
- 本製品と一緒にお送りいただいたものは返却いたしますので、お客様がご購入後に取り付けた物品、包装等は取り外してからお送りください。
- 輸送により製品が破損した場合、弊社は責任を負いかねますので、梱包には十分に注意し、運送方法に配慮があり、運送記録が管理されている宅配便等をご利用ください。
- 修理後も、保証期間はご購入年月日からの起算となります。
- 修理のご依頼は、ご購入店、あるいは、弊社テクニカルサポートへご依頼の上、弊社指定住所へお送りください。出張修理は行っておりません。
- 弊社の判断により同等品と交換させていただく場合があります。なお、お送りいただいた旧製品はお返しいたしません。

【次の場合は修理をいたしかねます。】

- 修理用部品が調達できない場合。
- 分解、改造が行われている場合。
- 原型をどめない損傷等、修理による回復が困難な場合。
- この保証書は、日本国内においてのみ有効です。
The warranty is valid only in JAPAN
- 本保証書により、お客様の法律上の権利を制限するものではありません。

※製品のデザイン、仕様は改良等により、予告なしに変更する場合があります。

	株式会社グリーンハウス テクニカルサポート
TEL	03-5421-0580 受付時間 10:00~12:00 / 13:00~17:00(土、日、祝日をのぞく弊社営業日のみ)
FAX	03-5421-2266
ホームページ	http://www.green-house.co.jp/

- 故障やご使用上のご質問は、テクニカルサポートダイヤルへお電話いただくか、弊社ホームページにあるサポート「各種お問い合わせ」やFAXでお問い合わせください。
- 弊社ホームページにあるサポート「各種お問い合わせ」からお問い合わせの場合、ユーザー登録が必要になります。
- お問い合わせの前に、取扱説明書や弊社ホームページにあるサポート「よくあるご質問」をご活用ください。
- テクニカルサポートダイヤルの受付時間は、予告なしに変更する場合があります。